

**CABTITE CGS M25 BK****Weidmüller Interface GmbH & Co. KG**

Klingenbergstraße 26

D-32758 Detmold

Germany

[www.weidmueller.com](http://www.weidmueller.com)**Подобно иллюстрации**

Для метрических сквозных отверстий размером от M20 до M63 система кабельных вводов Cabtite предлагает разделяемые кабельные вводы для кабелей с заглушками и без них. При обслуживании системы или в случае изменений в ней предварительно собранные кабели диаметрами от 2 до 35 мм можно легко и безопасно вставить в панели или корпуса. Надежное уплотнение класса IP66 в соответствии с DIN EN 60529 и абсолютно безопасный фитинг (снятие натяжения в соответствии с DIN EN 62444) обеспечивается путем размещения разрезных уплотнительных элементов волновым срезом вокруг кабеля до его вставки в одну из двух половин кабельного ввода. Разделяемая система обеспечивает простую и быструю установку. После вставки уплотнительного элемента две половины кабельного ввода просто защелкиваются друг с другом. Контргайка, которая также является разделяемой, на внутренней части панели обеспечивает надежный и безопасный захват.

**Основные данные для заказа**

Исполнение	разделяемый кабельный ввод, Cabtite (система ввода кабелей), Полиамид, армированный стекловолокном, Глубоко-черный, Высота: 23.7 mm, M 25, -40 °C... 120 °C, IP66
Номер для заказа	<a href="#">2584180000</a>
Тип	CABTITE CGS M25 BK
GTIN (EAN)	4050118616613
Кол.	10 Шт.
Запасные части	<a href="#">2584090000</a>

## CABTITE CGS M25 BK

Weidmüller Interface GmbH & Co. KG  
Klingenbergstraße 26  
D-32758 Detmold  
Germany

www.weidmueller.com

## Технические данные

## Размеры и массы

Глубина	38,7 мм	Глубина (дюймов)	1,524 inch
Высота	23,7 мм	Высота (в дюймах)	0,933 inch
Ширина	40 мм	Ширина (в дюймах)	1,575 inch
Длина	38,7 мм	Длина (в дюймах)	1,524 inch
Масса нетто	16,7 g		

## Температуры

Рабочая температура	-40 °C... 120 °C
---------------------	------------------

## Общая информация

Вид защиты	IP66	Галогены	Нет
Диаметр отверстия	25 мм	Длина резьбы	15 мм
Класс пожаростойкости UL 94	V-0	Материал	Полиамид, армированный стекловолокном
Момент затяжки, макс.	4 Nm	Момент затяжки, мин.	3,8 Nm
Размер под ключ 1	38 мм	Размер под ключ 2	33 мм
Резьба (наружная)	M 25	Силикон	Нет
Уплотнение	TPE	Уплотнительный элемент	1 малый уплотнительный элемент
Шаг резьбы	1,5 мм		

## Классификации

ETIM 6.0	EC000441	ETIM 7.0	EC000441
ETIM 8.0	EC000441	ETIM 9.0	EC000441
ECLASS 9.0	27-14-44-32	ECLASS 9.1	27-14-44-32
ECLASS 10.0	27-14-44-32	ECLASS 11.0	27-14-44-32
ECLASS 12.0	27-14-08-01	ECLASS 13.0	27-14-08-01

## Сертификаты

Сертификаты



ROHS	Соответствовать
------	-----------------

## Загрузки

Одобрение / сертификат / документ о соответствии	<a href="#">EU Declaration of Conformity - Cable entry system</a>
Технические данные	<a href="#">CAD data – STEP</a>
Пользовательская документация	<a href="#">Installation Instructions</a>
Каталог	<a href="#">Catalogues in PDF-format</a>

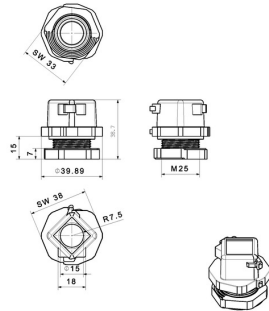
**CABTITE CGS M25 BK**

**Weidmüller Interface GmbH & Co. KG**  
Klingenbergstraße 26  
D-32758 Detmold  
Germany

[www.weidmueller.com](http://www.weidmueller.com)

**Изображения**

**Габаритный чертеж**



## CABTITE CGS M25 BK

Weidmüller Interface GmbH &amp; Co. KG

Klingenbergstraße 26

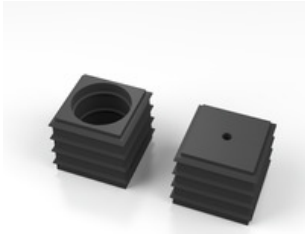
D-32758 Detmold

Germany

www.weidmueller.com

## Аксессуары

## SE, маленький 20x20 мм, черный



Независимо от диаметра кабеля ассортимент изделий Cabtite позволит подобрать подходящую уплотнительную вставку.

Коническая форма уплотнительных элементов позволяет легко вытолкнуть предварительно размещенные сетчатые вкладки изнутри наружу. Это надежно уплотняет промежуточные участки и обеспечивает компенсацию натяжения в соответствии с DIN EN 62444. Уплотнительные вставки в сочетании с рамками обеспечивают класс защиты IP66. Благодаря своей разрезной конструкции с волнообразным разрезом они особенно удобны для применения с предварительно собранными кабелями.

- Черные уплотнительные вставки предназначены для особо высоких рабочих температур и обеспечивают класс пожаробезопасности UL 94 HB
- Серые уплотнительные элементы соответствуют классу пожаробезопасности UL 94 V0 и поэтому подходят для применения в железнодорожной отрасли
- Используя разнообразные вставки, через уплотнительный элемент можно пропустить два или больше кабелей, а также специальные кабели

## Основные данные для заказа

Тип	CABTITE SE 4/4-5 SML BK	Исполнение
Номер для заказа	<a href="#">2583560000</a>	Уплотнительный элемент, Cabtite (система ввода кабелей), TPE,
GTIN (EAN)	4050118616897	Глубоко-черный, Высота: 20.3 mm, Ширина: 20.3 mm, Глубина:
Кол.	10 Шт.	17.7 mm, -40 °C...120 °C, IP66
Тип	CABTITE SE 7-8 SML BK	Исполнение
Номер для заказа	<a href="#">2584670000</a>	Уплотнительный элемент, Cabtite (система ввода кабелей), TPE,
GTIN (EAN)	4050118616989	Глубоко-черный, Высота: 20.3 mm, Ширина: 20.3 mm, Глубина:
Кол.	10 Шт.	17.7 mm, -40 °C...120 °C, IP66
Тип	CABTITE SE 9-10 SML BK	Исполнение
Номер для заказа	<a href="#">2584080000</a>	Уплотнительный элемент, Cabtite (система ввода кабелей), TPE,
GTIN (EAN)	4050118616309	Глубоко-черный, Высота: 20.3 mm, Ширина: 20.3 mm, Глубина:
Кол.	10 Шт.	17.7 mm, -40 °C...120 °C, IP66
Тип	CABTITE BSE SML BK	Исполнение
Номер для заказа	<a href="#">2584790000</a>	Уплотнительный элемент, Cabtite (система ввода кабелей), TPE,
GTIN (EAN)	4050118616057	Глубоко-черный, Высота: 20.3 mm, Ширина: 20.3 mm, Глубина:
Кол.	10 Шт.	17.7 mm, -40 °C...120 °C, IP66

## CABTITE CGS M25 BK

Weidmüller Interface GmbH &amp; Co. KG

Klingenbergstraße 26

D-32758 Detmold

Germany

www.weidmueller.com

## Аксессуары

## Круглый разделительный штамп для метрических кабельных вводов



Для выполнения вырезов в распределительных шкафах предлагаются инструменты для пробивки отверстий производства Weidmüller.

- Кабельные вводы PG
- Кабельные вводы M
- Специальные кабельные вводы

## Основные данные для заказа

Тип	KOS-M25	Исполнение
Номер для заказа	<a href="#">6894900000</a>	Пробойник для листового материала
GTIN (EAN)	4032248694136	
Кол.	1 Шт.	

## Заглушающая пробка

Заглушки используются для надежного блокирования неиспользуемых кабельных проходок в уплотняющих элементах.



## Основные данные для заказа

Тип	CABTITE BP 6MM PA	Исполнение
Номер для заказа	<a href="#">6852340000</a>	Blind plug, Cabtite (система ввода кабелей), Полиамид, белый,
GTIN (EAN)	4050118661842	Высота: 16 mm, Ширина: 6 mm, Глубина: 16 mm, -40 °C...120 °C,
Кол.	25 Шт.	IP66
Тип	CABTITE BP 9MM PA	Исполнение
Номер для заказа	<a href="#">6852370000</a>	Blind plug, Cabtite (система ввода кабелей), Полиамид, белый,
GTIN (EAN)	4050118662474	Высота: 16 mm, Ширина: 9 mm, Глубина: 16 mm, -40 °C...120 °C,
Кол.	25 Шт.	IP66
Тип	CABTITE BP 7MM PA	Исполнение
Номер для заказа	<a href="#">6852350000</a>	Blind plug, Cabtite (система ввода кабелей), Полиамид, белый,
GTIN (EAN)	4050118662450	Высота: 16 mm, Ширина: 7 mm, Глубина: 16 mm, -40 °C...120 °C,
Кол.	25 Шт.	IP66
Тип	CABTITE BP 10MM PA	Исполнение
Номер для заказа	<a href="#">6852380000</a>	Blind plug, Cabtite (система ввода кабелей), Полиамид, белый,
GTIN (EAN)	4050118662481	Высота: 16 mm, Ширина: 10 mm, Глубина: 16 mm, -40 °C...120 °C,
Кол.	25 Шт.	IP66
Тип	CABTITE BP 5MM PA	Исполнение
Номер для заказа	<a href="#">6852330000</a>	Blind plug, Cabtite (система ввода кабелей), Полиамид, белый,
GTIN (EAN)	4050118661835	Высота: 12 mm, Ширина: 5 mm, Глубина: 12 mm, -40 °C...120 °C,
Кол.	25 Шт.	IP66

## CABTITE CGS M25 BK

Weidmüller Interface GmbH &amp; Co. KG

Klingenbergstraße 26

D-32758 Detmold

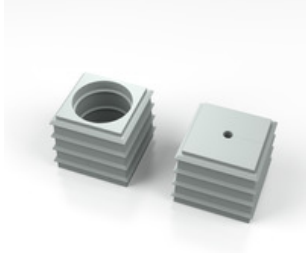
Germany

www.weidmueller.com

## Аксессуары

Тип	CABTITE BP 8MM PA	Исполнение
Номер для заказа	<a href="#">2502360000</a>	Blind plug, Cabtite (система ввода кабелей), Полиамид, белый,
GTIN (EAN)	4050118662467	Высота: 16 mm, Ширина: 8 mm, Глубина: 16 mm, -40 °C...120 °C,
Кол.	25 Шт.	IP66

## SE, маленький 20x20 мм, серый



Независимо от диаметра кабеля ассортимент изделий Cabtite позволит подобрать подходящую уплотнительную вставку.

Коническая форма уплотнительных элементов позволяет легко вытолкнуть предварительно размещенные сетчатые вкладки изнутри наружу. Это надежно уплотняет промежуточные участки и обеспечивает компенсацию натяжения в соответствии с DIN EN 62444. Уплотнительные вставки в сочетании с рамками обеспечивают класс защиты IP66. Благодаря своей разрезной конструкции с волнообразным разрезом они особенно удобны для применения с предварительно собранными кабелями.

- Черные уплотнительные вставки предназначены для особо высоких рабочих температур и обеспечивают класс пожаробезопасности UL 94 HB
- Серые уплотнительные элементы соответствуют классу пожаробезопасности UL 94 V0 и поэтому подходят для применения в железнодорожной отрасли
- Используя разнообразные вставки, через уплотнительный элемент можно пропустить два или больше кабелей, а также специальные кабели

## Основные данные для заказа

Тип	CABTITE SE 2/5-6 SML GY	Исполнение
Номер для заказа	<a href="#">2504890000</a>	Уплотнительный элемент, Cabtite (система ввода кабелей), TPE,
GTIN (EAN)	4050118616781	Светло-серый, Высота: 20.3 mm, Ширина: 20.3 mm, Глубина: 17.7
Кол.	10 Шт.	mm, -40 °C...90 °C, IP66
Тип	CABTITE SE 5-6 SML GY	Исполнение
Номер для заказа	<a href="#">2503450000</a>	Уплотнительный элемент, Cabtite (система ввода кабелей), TPE,
GTIN (EAN)	4050118616538	Светло-серый, Высота: 20.3 mm, Ширина: 20.3 mm, Глубина: 17.7
Кол.	10 Шт.	mm, -40 °C...90 °C, IP66
Тип	CABTITE SE 6-7 SML GY	Исполнение
Номер для заказа	<a href="#">2503460000</a>	Уплотнительный элемент, Cabtite (система ввода кабелей), TPE,
GTIN (EAN)	4050118616668	Светло-серый, Высота: 20.3 mm, Ширина: 20.3 mm, Глубина: 17.7
Кол.	10 Шт.	mm, -40 °C...90 °C, IP66
Тип	CABTITE BSE SML GY	Исполнение
Номер для заказа	<a href="#">2503350000</a>	Уплотнительный элемент, Cabtite (система ввода кабелей), TPE,
GTIN (EAN)	4050118615609	Светло-серый, Высота: 20.3 mm, Ширина: 20.3 mm, Глубина: 17.7
Кол.	10 Шт.	mm, -40 °C...90 °C, IP66

## CABTITE CGS M25 BK

Weidmüller Interface GmbH &amp; Co. KG

Klingenbergstraße 26

D-32758 Detmold

Germany

www.weidmueller.com

## Запасные части

## Cabtite - разделяемые кабельные вводы



Для метрических сквозных отверстий размером от M20 до M63 система кабельных вводов Cabtite предлагает разделяемые кабельные вводы для кабелей с заглушками и без них. При обслуживании системы или в случае изменений в ней предварительно собранные кабели диаметрами от 2 до 35 мм можно легко и безопасно вставить в панели или корпуса. Надежное уплотнение класса IP66 в соответствии с DIN EN 60529 и абсолютно безопасный фитинг (снятие натяжения в соответствии с DIN EN 62444) обеспечивается путем размещения разрезных уплотнительных элементов волновым срезом вокруг кабеля до его вставки в одну из двух половин кабельного ввода. Разделяемая система обеспечивает простую и быструю установку. После вставки уплотнительного элемента две половины кабельного ввода просто защелкиваются друг с другом. Контргайка, которая также является разделяемой, на внутренней части панели обеспечивает надежный и безопасный захват.

## Основные данные для заказа

Тип	CABTITE LNS M25 BK	Исполнение
Номер для заказа	<a href="#">2584090000</a>	разделяемая контргайка, Cabtite (система ввода кабелей),
GTIN (EAN)	4050118616316	Полиамид, армированный стекловолокном, Глубоко-черный,
Кол.	10 Шт.	Высота: 33 mm, Ширина: 33 mm, Глубина: 7 mm, -40 °C...120 °C