

CABTITE FR 24/10 BK**Weidmüller Interface GmbH & Co. KG**

Klingenbergstraße 26

D-32758 Detmold

Germany

www.weidmueller.com



Рамка, изготовленная из одной детали, быстро и легко собирается и состоит из размерно стабильного и армированного стекловолокном пластика. Стягивающее уплотнение из пеноматериала гарантирует эффективное уплотнение класса IP66 в соответствии с DIN EN 60529 даже на окрашенных и шероховатых поверхностях.

Основные данные для заказа

| | |
|------------------|---|
| Исполнение | Модуль, Cabtite (система ввода кабелей), Полиамид, армированный стекловолокном, Глубоко-черный, Высота: 70 mm, Ширина: 153 mm, Глубина: 19.6 mm, -40 °C... 120 °C, IP66 |
| Номер для заказа | 2583800000 |
| Тип | CABTITE FR 24/10 BK |
| GTIN (EAN) | 4050118616682 |
| Кол. | 1 Шт. |

CABTITE FR 24/10 BK

Weidmüller Interface GmbH & Co. KG

Klingenbergstraße 26

D-32758 Detmold

Germany

www.weidmueller.com

Технические данные

Размеры и массы

| | | | |
|-------------------------|------------|-------------------------|------------|
| Глубина | 19,6 мм | Глубина (дюймов) | 0,772 inch |
| Высота | 70 мм | Высота (в дюймах) | 2,756 inch |
| Высота, мин. | 19,6 мм | Ширина | 153 мм |
| Ширина (в дюймах) | 6,024 inch | Диаметр | 5,5 мм |
| Размеры крепежа, высота | 130 мм | Размеры крепежа, ширина | 32 мм |
| Масса нетто | 60,95 g | | |

Температуры

| | |
|---------------------|------------------|
| Рабочая температура | -40 °C... 120 °C |
|---------------------|------------------|

Общая информация

| | | | |
|-----------------------------|----------|------------------------|---|
| Вид защиты | IP66 | Галогены | Нет |
| Длина отверстия | 113,5 мм | Класс защиты (UL) | Type 12, Type 4X |
| Класс пожаростойкости UL 94 | V-0 | Материал | Полиамид, армированный стекловолокном |
| Момент затяжки | 3 Nm | Силикон | Нет |
| Уплотнение | | Уплотнительный элемент | 2 больших уплотнительных элемента и 4 малых уплотнительных элемента или 1 большой уплотнительный элемент и 6 малых уплотнительных элементов или 10 малых уплотнительных элементов |
| | TPE | | |
| Ширина отверстия | 46 мм | | |

Классификации

| | | | |
|-------------|-------------|-------------|-------------|
| ETIM 6.0 | EC002624 | ETIM 7.0 | EC002624 |
| ETIM 8.0 | EC002624 | ETIM 9.0 | EC002624 |
| ECLASS 9.0 | 27-18-28-15 | ECLASS 9.1 | 27-18-92-65 |
| ECLASS 10.0 | 27-18-28-15 | ECLASS 11.0 | 27-18-28-15 |
| ECLASS 12.0 | 27-18-28-15 | ECLASS 13.0 | 27-18-28-15 |

Сертификаты

Сертификаты



| | |
|-----------------------|-----------------|
| ROHS | Соответствовать |
| UL File Number Search | Сайт UL |
| Сертификат № (cURus) | E223801 |

Загрузки

| | |
|--|---|
| Одобрение / сертификат / документ о соответствии | EU Declaration of Conformity - Cable entry system |
| Технические данные | CAD data – STEP |
| Пользовательская документация | Cabtite Installation Instructions |
| Каталог | Catalogues in PDF-format |

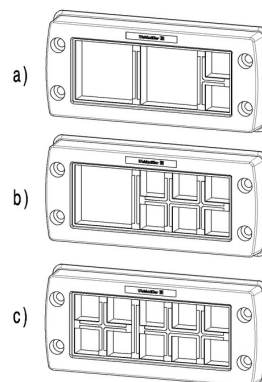
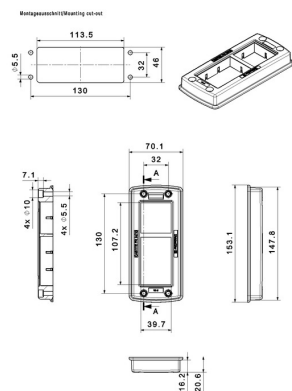
CABTITE FR 24/10 BK

Weidmüller Interface GmbH & Co. KG
Klingenbergstraße 26
D-32758 Detmold
Germany

www.weidmueller.com

Изображения

Габаритный чертеж



CABTITE FR 24/10 BK

Weidmüller Interface GmbH & Co. KG

Klingenbergstraße 26

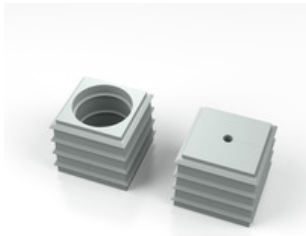
D-32758 Detmold

Germany

www.weidmueller.com

Аксессуары

SE, маленький 20x20 мм, серый



Независимо от диаметра кабеля ассортимент изделий Cabtite позволит подобрать подходящую уплотнительную вставку.

Коническая форма уплотнительных элементов позволяет легко вытолкнуть предварительно размещенные сетчатые вкладки изнутри наружу. Это надежно уплотняет промежуточные участки и обеспечивает компенсацию натяжения в соответствии с DIN EN 62444. Уплотнительные вставки в сочетании с рамками обеспечивают класс защиты IP66. Благодаря своей разрезной конструкции с волнообразным разрезом они особенно удобны для применения с предварительно собранными кабелями.

- Черные уплотнительные вставки предназначены для особо высоких рабочих температур и обеспечивают класс пожаробезопасности UL 94 HB
- Серые уплотнительные элементы соответствуют классу пожаробезопасности UL 94 V0 и поэтому подходят для применения в железнодорожной отрасли
- Используя разнообразные вставки, через уплотнительный элемент можно пропустить два или больше кабелей, а также специальные кабели

Основные данные для заказа

| | | |
|------------------|----------------------------|---|
| Тип | CABTITE SE 2/5-6 SML GY | Исполнение |
| Номер для заказа | 2504890000 | Уплотнительный элемент, Cabtite (система ввода кабелей), TPE, |
| GTIN (EAN) | 4050118616781 | Светло-серый, Высота: 20.3 mm, Ширина: 20.3 mm, Глубина: 17.7 |
| Кол. | 10 Шт. | mm, -40 °C...90 °C, IP66 |
| Тип | CABTITE SE 6-7 SML GY | Исполнение |
| Номер для заказа | 2503460000 | Уплотнительный элемент, Cabtite (система ввода кабелей), TPE, |
| GTIN (EAN) | 4050118616668 | Светло-серый, Высота: 20.3 mm, Ширина: 20.3 mm, Глубина: 17.7 |
| Кол. | 10 Шт. | mm, -40 °C...90 °C, IP66 |
| Тип | CABTITE SE 5-6 SML GY | Исполнение |
| Номер для заказа | 2503450000 | Уплотнительный элемент, Cabtite (система ввода кабелей), TPE, |
| GTIN (EAN) | 4050118616538 | Светло-серый, Высота: 20.3 mm, Ширина: 20.3 mm, Глубина: 17.7 |
| Кол. | 10 Шт. | mm, -40 °C...90 °C, IP66 |
| Тип | CABTITE BSE SML GY | Исполнение |
| Номер для заказа | 2503350000 | Уплотнительный элемент, Cabtite (система ввода кабелей), TPE, |
| GTIN (EAN) | 4050118615609 | Светло-серый, Высота: 20.3 mm, Ширина: 20.3 mm, Глубина: 17.7 |
| Кол. | 10 Шт. | mm, -40 °C...90 °C, IP66 |

CABTITE FR 24/10 BK

Weidmüller Interface GmbH & Co. KG

Klingenbergstraße 26

D-32758 Detmold

Germany

www.weidmueller.com

Аксессуары

Фиксирующая рамка

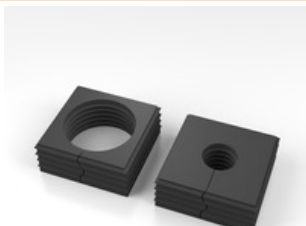


Рамка, изготовленная из одной детали, быстро и легко собирается и состоит из размерно стабильного и армированного стекловолокном пластика. Стягивающее уплотнение из пеноматериала гарантирует эффективное уплотнение класса IP66 в соответствии с DIN EN 60529 даже на окрашенных и шероховатых поверхностях.

Основные данные для заказа

| | | |
|------------------|----------------------------|---|
| Тип | CABTITE FRL 24/10 BK | Исполнение |
| Номер для заказа | 2504210000 | Фиксирующая рамка, Cabtite (система ввода кабелей), Полиамид, |
| GTIN (EAN) | 4050118615289 | армированный стекловолокном, Глубоко-черный, Высота: 68.8 mm, |
| Кол. | 10 Шт. | Ширина: 152 mm, Глубина: 11.3 mm, -40 °C...120 °C, IP66 |

SE, большой 40x40 мм, черный



Независимо от диаметра кабеля ассортимент изделий Cabtite позволит подобрать подходящую уплотнительную вставку. Коническая форма уплотнительных элементов позволяет легко вытолкнуть предварительно размещенные сетчатые вкладки изнутри наружу. Это надежно уплотняет промежуточные участки и обеспечивает компенсацию натяжения в соответствии с DIN EN 62444. Уплотнительные вставки в сочетании с рамками обеспечивают класс защиты IP66. Благодаря своей разрезной конструкции с волнообразным разрезом они особенно удобны для применения с предварительно собранными кабелями.

- Черные уплотнительные вставки предназначены для особо высоких рабочих температур и обеспечивают класс пожаробезопасности UL 94 HB
- Серые уплотнительные элементы соответствуют классу пожаробезопасности UL 94 V0 и поэтому подходят для применения в железнодорожной отрасли
- Используя разнообразные вставки, через уплотнительный элемент можно пропустить два или больше кабелей, а также специальные кабели

Основные данные для заказа

| | | |
|------------------|----------------------------|---|
| Тип | CABTITE BSE LRG BK | Исполнение |
| Номер для заказа | 2503900000 | Уплотнительный элемент, Cabtite (система ввода кабелей), TPE, |
| GTIN (EAN) | 4050118616378 | Глубоко-черный, Высота: 42.8 mm, Ширина: 42.8 mm, Глубина: |
| Кол. | 10 Шт. | 17.7 mm, -40 °C...120 °C, IP66 |
| Тип | CABTITE CSE 7-24 LRG BK | Исполнение |
| Номер для заказа | 2503500000 | Уплотнительный элемент, Cabtite (система ввода кабелей), TPE, |
| GTIN (EAN) | 4050118615975 | Глубоко-черный, Высота: 42.8 mm, Ширина: 42.8 mm, Глубина: 63 |
| Кол. | 10 Шт. | mm, -40 °C...120 °C, IP66 |

CABTITE FR 24/10 BK

Weidmüller Interface GmbH & Co. KG

Klingenbergstraße 26

D-32758 Detmold

Germany

www.weidmueller.com

Аксессуары

Заглушающая пробка

Заглушки используются для надежного блокирования неиспользуемых кабельных проходов в уплотняющих элементах.



Основные данные для заказа

| | | |
|------------------|----------------------------|--|
| Тип | CABTITE BP 5MM PA | Исполнение |
| Номер для заказа | 2652330000 | Blind plug, Cabtite (система ввода кабелей), Полиамид, белый, |
| GTIN (EAN) | 4050118661835 | Высота: 12 mm, Ширина: 5 mm, Глубина: 12 mm, -40 °C...120 °C, |
| Кол. | 25 Шт. | IP66 |
| Тип | CABTITE BP 9MM PA | Исполнение |
| Номер для заказа | 2652370000 | Blind plug, Cabtite (система ввода кабелей), Полиамид, белый, |
| GTIN (EAN) | 4050118662474 | Высота: 16 mm, Ширина: 9 mm, Глубина: 16 mm, -40 °C...120 °C, |
| Кол. | 25 Шт. | IP66 |
| Тип | CABTITE BP 8MM PA | Исполнение |
| Номер для заказа | 2652360000 | Blind plug, Cabtite (система ввода кабелей), Полиамид, белый, |
| GTIN (EAN) | 4050118662467 | Высота: 16 mm, Ширина: 8 mm, Глубина: 16 mm, -40 °C...120 °C, |
| Кол. | 25 Шт. | IP66 |
| Тип | CABTITE BP 10MM PA | Исполнение |
| Номер для заказа | 2652380000 | Blind plug, Cabtite (система ввода кабелей), Полиамид, белый, |
| GTIN (EAN) | 4050118662481 | Высота: 16 mm, Ширина: 10 mm, Глубина: 16 mm, -40 °C...120 °C, |
| Кол. | 25 Шт. | IP66 |
| Тип | CABTITE BP 6MM PA | Исполнение |
| Номер для заказа | 2652340000 | Blind plug, Cabtite (система ввода кабелей), Полиамид, белый, |
| GTIN (EAN) | 4050118661842 | Высота: 16 mm, Ширина: 6 mm, Глубина: 16 mm, -40 °C...120 °C, |
| Кол. | 25 Шт. | IP66 |
| Тип | CABTITE BP 7MM PA | Исполнение |
| Номер для заказа | 2652350000 | Blind plug, Cabtite (система ввода кабелей), Полиамид, белый, |
| GTIN (EAN) | 4050118662450 | Высота: 16 mm, Ширина: 7 mm, Глубина: 16 mm, -40 °C...120 °C, |
| Кол. | 25 Шт. | IP66 |

CABTITE FR 24/10 BK

Weidmüller Interface GmbH & Co. KG

Klingenbergstraße 26

D-32758 Detmold

Germany

www.weidmueller.com

Аксессуары

Фиксирующий материал



Система кабельного ввода Cabtite обеспечивает максимальную гибкость в управлении кабелями шкафов управления, корпусов и машин, при этом она позволяет экономить время, а также обеспечивает надежное уплотнение и снятие натяжения на оконцованных и неоконцованных кабелях. Модульная конструкция рамки, сетчатых вкладок и уплотнительных элементов Cabtite обеспечивает быструю конфигурацию вырезов для оконцованных кабелей без использования инструментов и с надежным уплотнением класса IP66 в соответствии с DIN EN 60529. Рамка. Вкладка. Уплотнительный элемент. Три основных компонента в модульной системе гарантируют гибкость, изменяемость и разнообразие вариантов.

Основные данные для заказа

| | | |
|------------------|-----------------------------|--|
| Тип | CABTITE SC M5X25 SET | Исполнение |
| Номер для заказа | 26835120000 | Крепежный винт, Cabtite (система ввода кабелей), Нержавеющая |
| GTIN (EAN) | 4050118662160 | сталь, серебряный, Высота: 30 mm, Ширина: 8.5 mm, Глубина: 8.5 |
| Кол. | 1 Шт. | mm |

Рейки экранированного соединения



В сочетании с большим количеством различных зажимов для подключения экрана (KLBÜ) рейки подключения экрана обеспечивают практичное, простое и быстрое экранирование кабелей.

Основные данные для заказа

| | | |
|------------------|----------------------------|--|
| Тип | CABTITE CR 24/10 EMV | Исполнение |
| Номер для заказа | 2583890000 | Экранированная соединительная рейка, Cabtite (система ввода |
| GTIN (EAN) | 4050118647068 | кабелей), Сталь, оцинкованная, серебряный, Высота: 35.23 mm, |
| Кол. | 10 Шт. | Ширина: 140 mm, Глубина: 16 mm |

CABTITE FR 24/10 BK

Weidmüller Interface GmbH & Co. KG

Klingenbergstraße 26

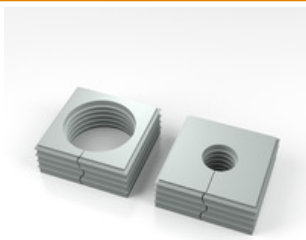
D-32758 Detmold

Germany

www.weidmueller.com

Аксессуары

SE, большой 40x40 мм, серый



Независимо от диаметра кабеля ассортимент изделий Cabtite позволит подобрать подходящую уплотнительную вставку. Коническая форма уплотнительных элементов позволяет легко вытолкнуть предварительно размещенные сетчатые вкладки изнутри наружу. Это надежно уплотняет промежуточные участки и обеспечивает компенсацию натяжения в соответствии с DIN EN 62444. Уплотнительные вставки в сочетании с рамками обеспечивают класс защиты IP66. Благодаря своей разрезной конструкции с волнообразным разрезом они особенно удобны для применения с предварительно собранными кабелями.

- Черные уплотнительные вставки предназначены для особо высоких рабочих температур и обеспечивают класс пожаробезопасности UL 94 HB
- Серые уплотнительные элементы соответствуют классу пожаробезопасности UL 94 V0 и поэтому подходят для применения в железнодорожной отрасли
- Используя разнообразные вставки, через уплотнительный элемент можно пропустить два или больше кабелей, а также специальные кабели

Основные данные для заказа

| | | |
|------------------|-----------------------------|--|
| Тип | CABTITE SE 19-20 LRG GY | Исполнение |
| Номер для заказа | 2504460000 | Уплотнительный элемент, Cabtite (система ввода кабелей), TPE, |
| GTIN (EAN) | 4050118616491 | Светло-серый, Высота: 42.8 mm, Ширина: 42.8 mm, Глубина: 17.7 mm, -40 °C...90 °C, IP66 |
| Кол. | 10 Шт. | |
| Тип | CABTITE BSE LRG GY | Исполнение |
| Номер для заказа | 25044520000 | Уплотнительный элемент, Cabtite (система ввода кабелей), TPE, |
| GTIN (EAN) | 4050118616330 | Светло-серый, Высота: 42.8 mm, Ширина: 42.8 mm, Глубина: 17.7 mm, -40 °C...90 °C, IP66 |
| Кол. | 10 Шт. | |

Inlays



Вставные зашелкивающиеся вкладки позволяют конфигурировать отверстия рамки в соответствии с требованиями для использования с малыми или большими уплотнительными элементами. Слышимый «щелчок» служит подтверждением корректной установки. Это означает, что кабельная система Cabtite может быть конфигурирована в соответствии с разными требованиями (кабели, проводники, шланги, пневматические и гидравлические линии).

Основные данные для заказа

| | | |
|------------------|-----------------------------|---|
| Тип | CABTITE GI X BK | Исполнение |
| Номер для заказа | 25044290000 | Вкладка, Cabtite (система ввода кабелей), Полиамид, |
| GTIN (EAN) | 4050118616439 | армированный стекловолокном, Глубоко-черный, Высота: 44 mm, |
| Кол. | 5 Шт. | Ширина: 44 mm, Глубина: 17.5 mm, -40 °C...120 °C, IP66 |

CABTITE FR 24/10 BK

Weidmüller Interface GmbH & Co. KG

Klingenbergstraße 26

D-32758 Detmold

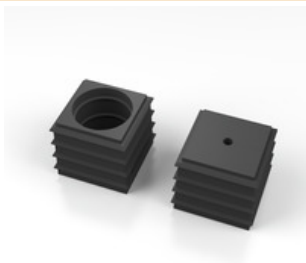
Germany

www.weidmueller.com

Аксессуары

| | | |
|------------------|----------------------------|---|
| Тип | CABTITE GI H BK | Исполнение |
| Номер для заказа | 2584270000 | Вкладка, Cabtite (система ввода кабелей), Полиамид, |
| GTIN (EAN) | 4050118617122 | армированный стекловолокном, Глубоко-черный, Высота: 44 mm, |
| Кол. | 5 Шт. | Ширина: 67 mm, Глубина: 17.5 mm, -40 °C...120 °C, IP66 |
| Тип | CABTITE GI T BK | Исполнение |
| Номер для заказа | 2584300000 | Вкладка, Cabtite (система ввода кабелей), Полиамид, |
| GTIN (EAN) | 4050118619195 | армированный стекловолокном, Глубоко-черный, Высота: 25 mm, |
| Кол. | 5 Шт. | Ширина: 44 mm, Глубина: 17.5 mm, -40 °C...120 °C, IP66 |

SE, маленький 20x20 мм, черный



Независимо от диаметра кабеля ассортимент изделий Cabtite позволит подобрать подходящую уплотнительную вставку. Коническая форма уплотнительных элементов позволяет легко вытолкнуть предварительно размещенные сетчатые вкладки изнутри наружу. Это надежно уплотняет промежуточные участки и обеспечивает компенсацию натяжения в соответствии с DIN EN 62444. Уплотнительные вставки в сочетании с рамками обеспечивают класс защиты IP66. Благодаря своей разрезной конструкции с волнообразным разрезом они особенно удобны для применения с предварительно собранными кабелями.

- Черные уплотнительные вставки предназначены для особо высоких рабочих температур и обеспечивают класс пожаробезопасности UL 94 HB
- Серые уплотнительные элементы соответствуют классу пожаробезопасности UL 94 V0 и поэтому подходят для применения в железнодорожной отрасли
- Используя разнообразные вставки, через уплотнительный элемент можно пропустить два или больше кабелей, а также специальные кабели

Основные данные для заказа

| | | |
|------------------|----------------------------|---|
| Тип | CABTITE SE 4/4-5 SML BK | Исполнение |
| Номер для заказа | 2583560000 | Уплотнительный элемент, Cabtite (система ввода кабелей), TPE, |
| GTIN (EAN) | 4050118616897 | Глубоко-черный, Высота: 20.3 mm, Ширина: 20.3 mm, Глубина: |
| Кол. | 10 Шт. | 17.7 mm, -40 °C...120 °C, IP66 |
| Тип | CABTITE SE 9-10 SML BK | Исполнение |
| Номер для заказа | 2584080000 | Уплотнительный элемент, Cabtite (система ввода кабелей), TPE, |
| GTIN (EAN) | 4050118616309 | Глубоко-черный, Высота: 20.3 mm, Ширина: 20.3 mm, Глубина: |
| Кол. | 10 Шт. | 17.7 mm, -40 °C...120 °C, IP66 |
| Тип | CABTITE SE 7-8 SML BK | Исполнение |
| Номер для заказа | 2584670000 | Уплотнительный элемент, Cabtite (система ввода кабелей), TPE, |
| GTIN (EAN) | 4050118616989 | Глубоко-черный, Высота: 20.3 mm, Ширина: 20.3 mm, Глубина: |
| Кол. | 10 Шт. | 17.7 mm, -40 °C...120 °C, IP66 |
| Тип | CABTITE BSE SML BK | Исполнение |
| Номер для заказа | 2584790000 | Уплотнительный элемент, Cabtite (система ввода кабелей), TPE, |
| GTIN (EAN) | 4050118616057 | Глубоко-черный, Высота: 20.3 mm, Ширина: 20.3 mm, Глубина: |
| Кол. | 10 Шт. | 17.7 mm, -40 °C...120 °C, IP66 |