

CABTITE FR 24/10 BK SET

Weidmüller Interface GmbH & Co. KG

Klingenbergstraße 26

D-32758 Detmold

Germany

www.weidmueller.com

Подобно иллюстрации



Рамка, изготовленная из одной детали, быстро и легко собирается и состоит из размерно стабильного и армированного стекловолокном пластика. Стягивающее уплотнение из пеноматериала гарантирует эффективное уплотнение класса IP66 в соответствии с DIN EN 60529 даже на окрашенных и шероховатых поверхностях.

Основные данные для заказа

Исполнение	Модуль, Cabtite (система ввода кабелей), Полиамид, армированный стекловолокном, Глубоко-черный, Высота: 70 mm, Ширина: 153 mm, Глубина: 19.6 mm, -40 °C... 120 °C, IP66
Номер для заказа	2583720000
Тип	CABTITE FR 24/10 BK SET
GTIN (EAN)	4050118617252
Кол.	1 Шт.
Базовое изделие	2583800000 2584300000 2584290000 2584270000

Дата создания 2 июня 2024 г. 21:21:08 CEST

Статус каталога 18.05.2024 / Право на внесение технических изменений сохранено.

CABTITE FR 24/10 BK SET

Weidmüller Interface GmbH & Co. KG
Klingenbergstraße 26
D-32758 Detmold
Germany

www.weidmueller.com

Технические данные

Размеры и массы

Глубина	19,6 мм	Глубина (дюймов)	0,772 inch
Высота	70 мм	Высота (в дюймах)	2,756 inch
Высота, мин.	19,6 мм	Ширина	153 мм
Ширина (в дюймах)	6,024 inch	Диаметр	5,5 мм
Размеры крепежа, высота	130 мм	Размеры крепежа, ширина	32 мм
Масса нетто	110 g		

Температуры

Рабочая температура	-40 °C... 120 °C
---------------------	------------------

Общая информация

Вид защиты	IP66	Галогены	Нет
Длина отверстия	113,5 мм	Класс защиты (UL)	Type 12, Type 4X
Класс пожаростойкости UL 94	V-0	Материал	Полиамид, армированный стекловолокном
Момент затяжки	3 Nm	Силикон	Нет
Уплотнение		Уплотнительный элемент	2 больших уплотнительных элемента и 4 малых уплотнительных элемента или 1 большой уплотнительный элемент и 6 малых уплотнительных элементов или 10 малых уплотнительных элементов
	TPE		
Ширина отверстия	46 мм		

Классификации

ETIM 6.0	EC002624	ETIM 7.0	EC002624
ETIM 8.0	EC002624	ETIM 9.0	EC002624
ECLASS 9.0	27-18-28-15	ECLASS 9.1	27-18-92-65
ECLASS 10.0	27-18-28-15	ECLASS 11.0	27-18-28-15
ECLASS 12.0	27-18-28-15	ECLASS 13.0	27-18-28-15

Важное примечание

Сведения об изделии	The set is made from UR-certified individual parts, so the approval is also valid for the set. Fixing material for mounting on the enclosure or control cabinet, is not included.
---------------------	---

Сертификаты

Сертификаты



ROHS	Соответствовать
------	-----------------

CABTITE FR 24/10 BK SET

Weidmüller Interface GmbH & Co. KG
Klingenbergstraße 26
D-32758 Detmold
Germany

www.weidmueller.com

Технические данные

Загрузки

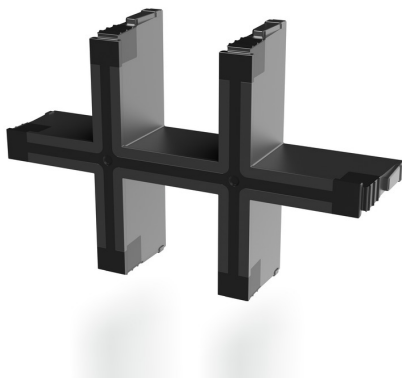
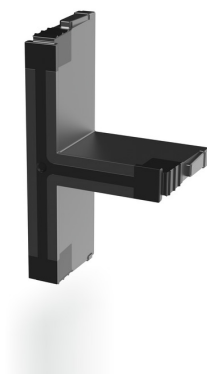
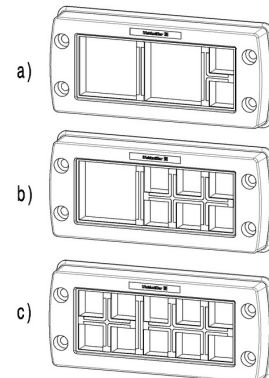
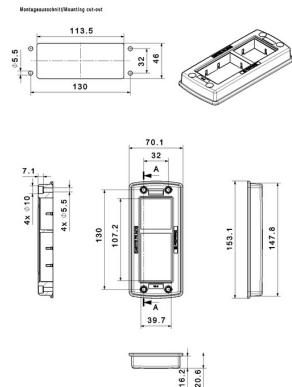
Одобрение / сертификат / документ о соответствии	EU Declaration of Conformity - Cable entry system
Технические данные	CAD data – STEP
Пользовательская документация	Cabtite Installation Instructions
Каталог	Catalogues in PDF-format

CABTITE FR 24/10 BK SET

Weidmüller Interface GmbH & Co. KG
Klingenbergstraße 26
D-32758 Detmold
Germany

www.weidmueller.com

Изображения



CABTITE FR 24/10 BK SET

Weidmüller Interface GmbH & Co. KG

Klingenbergstraße 26

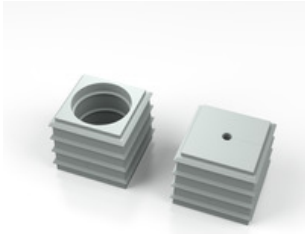
D-32758 Detmold

Germany

www.weidmueller.com

Аксессуары

SE, маленький 20x20 мм, серый



Независимо от диаметра кабеля ассортимент изделий Cabtite позволит подобрать подходящую уплотнительную вставку.

Коническая форма уплотнительных элементов позволяет легко вытолкнуть предварительно размещенные сетчатые вкладки изнутри наружу. Это надежно уплотняет промежуточные участки и обеспечивает компенсацию натяжения в соответствии с DIN EN 62444. Уплотнительные вставки в сочетании с рамками обеспечивают класс защиты IP66. Благодаря своей разрезной конструкции с волнообразным разрезом они особенно удобны для применения с предварительно собранными кабелями.

- Черные уплотнительные вставки предназначены для особо высоких рабочих температур и обеспечивают класс пожаробезопасности UL 94 HB
- Серые уплотнительные элементы соответствуют классу пожаробезопасности UL 94 V0 и поэтому подходят для применения в железнодорожной отрасли
- Используя разнообразные вставки, через уплотнительный элемент можно пропустить два или больше кабелей, а также специальные кабели

Основные данные для заказа

Тип	CABTITE SE 2/5-6 SML GY	Исполнение
Номер для заказа	2504890000	Уплотнительный элемент, Cabtite (система ввода кабелей), TPE,
GTIN (EAN)	4050118616781	Светло-серый, Высота: 20.3 mm, Ширина: 20.3 mm, Глубина: 17.7
Кол.	10 Шт.	mm, -40 °C...90 °C, IP66
Тип	CABTITE SE 6-7 SML GY	Исполнение
Номер для заказа	2503460000	Уплотнительный элемент, Cabtite (система ввода кабелей), TPE,
GTIN (EAN)	4050118616668	Светло-серый, Высота: 20.3 mm, Ширина: 20.3 mm, Глубина: 17.7
Кол.	10 Шт.	mm, -40 °C...90 °C, IP66
Тип	CABTITE SE 5-6 SML GY	Исполнение
Номер для заказа	2503450000	Уплотнительный элемент, Cabtite (система ввода кабелей), TPE,
GTIN (EAN)	4050118616538	Светло-серый, Высота: 20.3 mm, Ширина: 20.3 mm, Глубина: 17.7
Кол.	10 Шт.	mm, -40 °C...90 °C, IP66
Тип	CABTITE BSE SML GY	Исполнение
Номер для заказа	2503350000	Уплотнительный элемент, Cabtite (система ввода кабелей), TPE,
GTIN (EAN)	4050118615609	Светло-серый, Высота: 20.3 mm, Ширина: 20.3 mm, Глубина: 17.7
Кол.	10 Шт.	mm, -40 °C...90 °C, IP66

CABTITE FR 24/10 BK SET

Weidmüller Interface GmbH & Co. KG

Klingenbergstraße 26

D-32758 Detmold

Germany

www.weidmueller.com

Аксессуары

Фиксирующая рамка

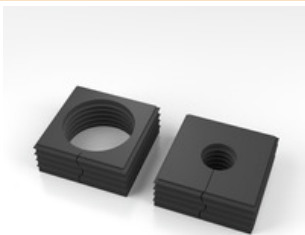


Рамка, изготовленная из одной детали, быстро и легко собирается и состоит из размерно стабильного и армированного стекловолокном пластика. Стягивающее уплотнение из пеноматериала гарантирует эффективное уплотнение класса IP66 в соответствии с DIN EN 60529 даже на окрашенных и шероховатых поверхностях.

Основные данные для заказа

Тип	CABTITE FRL 24/10 BK	Исполнение
Номер для заказа	2504210000	Фиксирующая рамка, Cabtite (система ввода кабелей), Полиамид,
GTIN (EAN)	4050118615289	армированный стекловолокном, Глубоко-черный, Высота: 68.8 mm,
Кол.	10 Шт.	Ширина: 152 mm, Глубина: 11.3 mm, -40 °C...120 °C, IP66

SE, большой 40x40 мм, черный



Независимо от диаметра кабеля ассортимент изделий Cabtite позволит подобрать подходящую уплотнительную вставку. Коническая форма уплотнительных элементов позволяет легко вытолкнуть предварительно размещенные сетчатые вкладки изнутри наружу. Это надежно уплотняет промежуточные участки и обеспечивает компенсацию натяжения в соответствии с DIN EN 62444. Уплотнительные вставки в сочетании с рамками обеспечивают класс защиты IP66. Благодаря своей разрезной конструкции с волнообразным разрезом они особенно удобны для применения с предварительно собранными кабелями.

- Черные уплотнительные вставки предназначены для особо высоких рабочих температур и обеспечивают класс пожаробезопасности UL 94 HB
- Серые уплотнительные элементы соответствуют классу пожаробезопасности UL 94 V0 и поэтому подходят для применения в железнодорожной отрасли
- Используя разнообразные вставки, через уплотнительный элемент можно пропустить два или больше кабелей, а также специальные кабели

Основные данные для заказа

Тип	CABTITE BSE LRG BK	Исполнение
Номер для заказа	2503900000	Уплотнительный элемент, Cabtite (система ввода кабелей), TPE,
GTIN (EAN)	4050118616378	Глубоко-черный, Высота: 42.8 mm, Ширина: 42.8 mm, Глубина:
Кол.	10 Шт.	17.7 mm, -40 °C...120 °C, IP66
Тип	CABTITE CSE 7-24 LRG BK	Исполнение
Номер для заказа	2503500000	Уплотнительный элемент, Cabtite (система ввода кабелей), TPE,
GTIN (EAN)	4050118615975	Глубоко-черный, Высота: 42.8 mm, Ширина: 42.8 mm, Глубина: 63
Кол.	10 Шт.	mm, -40 °C...120 °C, IP66

CABTITE FR 24/10 BK SET

Weidmüller Interface GmbH & Co. KG

Klingenbergstraße 26

D-32758 Detmold

Germany

www.weidmueller.com

Аксессуары

Заглушающая пробка

Заглушки используются для надежного блокирования неиспользуемых кабельных проходов в уплотняющих элементах.



Основные данные для заказа

Тип	CABTITE BP 5MM PA	Исполнение
Номер для заказа	2652330000	Blind plug, Cabtite (система ввода кабелей), Полиамид, белый,
GTIN (EAN)	4050118661835	Высота: 12 mm, Ширина: 5 mm, Глубина: 12 mm, -40 °C...120 °C,
Кол.	25 Шт.	IP66
Тип	CABTITE BP 9MM PA	Исполнение
Номер для заказа	2652370000	Blind plug, Cabtite (система ввода кабелей), Полиамид, белый,
GTIN (EAN)	4050118662474	Высота: 16 mm, Ширина: 9 mm, Глубина: 16 mm, -40 °C...120 °C,
Кол.	25 Шт.	IP66
Тип	CABTITE BP 8MM PA	Исполнение
Номер для заказа	2652360000	Blind plug, Cabtite (система ввода кабелей), Полиамид, белый,
GTIN (EAN)	4050118662467	Высота: 16 mm, Ширина: 8 mm, Глубина: 16 mm, -40 °C...120 °C,
Кол.	25 Шт.	IP66
Тип	CABTITE BP 10MM PA	Исполнение
Номер для заказа	2652380000	Blind plug, Cabtite (система ввода кабелей), Полиамид, белый,
GTIN (EAN)	4050118662481	Высота: 16 mm, Ширина: 10 mm, Глубина: 16 mm, -40 °C...120 °C,
Кол.	25 Шт.	IP66
Тип	CABTITE BP 6MM PA	Исполнение
Номер для заказа	2652340000	Blind plug, Cabtite (система ввода кабелей), Полиамид, белый,
GTIN (EAN)	4050118661842	Высота: 16 mm, Ширина: 6 mm, Глубина: 16 mm, -40 °C...120 °C,
Кол.	25 Шт.	IP66
Тип	CABTITE BP 7MM PA	Исполнение
Номер для заказа	2652350000	Blind plug, Cabtite (система ввода кабелей), Полиамид, белый,
GTIN (EAN)	4050118662450	Высота: 16 mm, Ширина: 7 mm, Глубина: 16 mm, -40 °C...120 °C,
Кол.	25 Шт.	IP66

CABTITE FR 24/10 BK SET

Weidmüller Interface GmbH & Co. KG

Klingenbergstraße 26

D-32758 Detmold

Germany

www.weidmueller.com

Аксессуары

Фиксирующий материал



Система кабельного ввода Cabtite обеспечивает максимальную гибкость в управлении кабелями шкафов управления, корпусов и машин, при этом она позволяет экономить время, а также обеспечивает надежное уплотнение и снятие натяжения на оконцованных и неоконцованных кабелях. Модульная конструкция рамки, сетчатых вкладок и уплотнительных элементов Cabtite обеспечивает быструю конфигурацию вырезов для оконцованных кабелей без использования инструментов и с надежным уплотнением класса IP66 в соответствии с DIN EN 60529. Рамка. Вкладка. Уплотнительный элемент. Три основных компонента в модульной системе гарантируют гибкость, изменяемость и разнообразие вариантов.

Основные данные для заказа

Тип	CABTITE SC M5X25 SET	Исполнение
Номер для заказа	26835120000	Крепежный винт, Cabtite (система ввода кабелей), Нержавеющая
GTIN (EAN)	4050118662160	сталь, серебряный, Высота: 30 mm, Ширина: 8.5 mm, Глубина: 8.5
Кол.	1 Шт.	mm

Рейки экранированного соединения



В сочетании с большим количеством различных зажимов для подключения экрана (KLBÜ) рейки подключения экрана обеспечивают практичное, простое и быстрое экранирование кабелей.

Основные данные для заказа

Тип	CABTITE CR 24/10 EMV	Исполнение
Номер для заказа	2583890000	Экранированная соединительная рейка, Cabtite (система ввода
GTIN (EAN)	4050118647068	кабелей), Сталь, оцинкованная, серебряный, Высота: 35.23 mm,
Кол.	10 Шт.	Ширина: 140 mm, Глубина: 16 mm

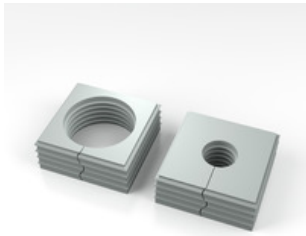
CABTITE FR 24/10 BK SET

Weidmüller Interface GmbH & Co. KG
Klingenbergstraße 26
D-32758 Detmold
Germany

www.weidmueller.com

Аксессуары

SE, большой 40x40 мм, серый



Независимо от диаметра кабеля ассортимент изделий Cabtite позволит подобрать подходящую уплотнительную вставку. Коническая форма уплотнительных элементов позволяет легко вытолкнуть предварительно размещенные сетчатые вкладки изнутри наружу. Это надежно уплотняет промежуточные участки и обеспечивает компенсацию натяжения в соответствии с DIN EN 62444. Уплотнительные вставки в сочетании с рамками обеспечивают класс защиты IP66. Благодаря своей разрезной конструкции с волнообразным разрезом они особенно удобны для применения с предварительно собранными кабелями.

- Черные уплотнительные вставки предназначены для особо высоких рабочих температур и обеспечивают класс пожаробезопасности UL 94 HB
- Серые уплотнительные элементы соответствуют классу пожаробезопасности UL 94 V0 и поэтому подходят для применения в железнодорожной отрасли
- Используя разнообразные вставки, через уплотнительный элемент можно пропустить два или больше кабелей, а также специальные кабели

Основные данные для заказа

Тип	CABTITE SE 19-20 LRG GY	Исполнение
Номер для заказа	2504460000	Уплотнительный элемент, Cabtite (система ввода кабелей), TPE,
GTIN (EAN)	4050118616491	Светло-серый, Высота: 42.8 mm, Ширина: 42.8 mm, Глубина: 17.7
Кол.	10 Шт.	mm, -40 °C...90 °C, IP66
Тип	CABTITE BSE LRG GY	Исполнение
Номер для заказа	2504520000	Уплотнительный элемент, Cabtite (система ввода кабелей), TPE,
GTIN (EAN)	4050118616330	Светло-серый, Высота: 42.8 mm, Ширина: 42.8 mm, Глубина: 17.7
Кол.	10 Шт.	mm, -40 °C...90 °C, IP66

CABTITE FR 24/10 BK SET

Weidmüller Interface GmbH & Co. KG

Klingenbergstraße 26

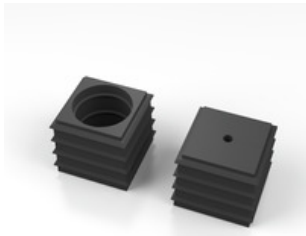
D-32758 Detmold

Germany

www.weidmueller.com

Аксессуары

SE, маленький 20x20 мм, черный



Независимо от диаметра кабеля ассортимент изделий Cabtite позволит подобрать подходящую уплотнительную вставку.

Коническая форма уплотнительных элементов позволяет легко вытолкнуть предварительно размещенные сетчатые вкладки изнутри наружу. Это надежно уплотняет промежуточные участки и обеспечивает компенсацию натяжения в соответствии с DIN EN 62444. Уплотнительные вставки в сочетании с рамками обеспечивают класс защиты IP66. Благодаря своей разрезной конструкции с волнообразным разрезом они особенно удобны для применения с предварительно собранными кабелями.

- Черные уплотнительные вставки предназначены для особо высоких рабочих температур и обеспечивают класс пожаробезопасности UL 94 HB
- Серые уплотнительные элементы соответствуют классу пожаробезопасности UL 94 V0 и поэтому подходят для применения в железнодорожной отрасли
- Используя разнообразные вставки, через уплотнительный элемент можно пропустить два или больше кабелей, а также специальные кабели

Основные данные для заказа

Тип	CABTITE SE 4/4-5 SML BK	Исполнение
Номер для заказа	2583560000	Уплотнительный элемент, Cabtite (система ввода кабелей), TPE,
GTIN (EAN)	4050118616897	Глубоко-черный, Высота: 20.3 mm, Ширина: 20.3 mm, Глубина:
Кол.	10 Шт.	17.7 mm, -40 °C...120 °C, IP66
Тип	CABTITE SE 9-10 SML BK	Исполнение
Номер для заказа	2584080000	Уплотнительный элемент, Cabtite (система ввода кабелей), TPE,
GTIN (EAN)	4050118616309	Глубоко-черный, Высота: 20.3 mm, Ширина: 20.3 mm, Глубина:
Кол.	10 Шт.	17.7 mm, -40 °C...120 °C, IP66
Тип	CABTITE SE 7-8 SML BK	Исполнение
Номер для заказа	2584670000	Уплотнительный элемент, Cabtite (система ввода кабелей), TPE,
GTIN (EAN)	4050118616989	Глубоко-черный, Высота: 20.3 mm, Ширина: 20.3 mm, Глубина:
Кол.	10 Шт.	17.7 mm, -40 °C...120 °C, IP66
Тип	CABTITE BSE SML BK	Исполнение
Номер для заказа	2584790000	Уплотнительный элемент, Cabtite (система ввода кабелей), TPE,
GTIN (EAN)	4050118616057	Глубоко-черный, Высота: 20.3 mm, Ширина: 20.3 mm, Глубина:
Кол.	10 Шт.	17.7 mm, -40 °C...120 °C, IP66