

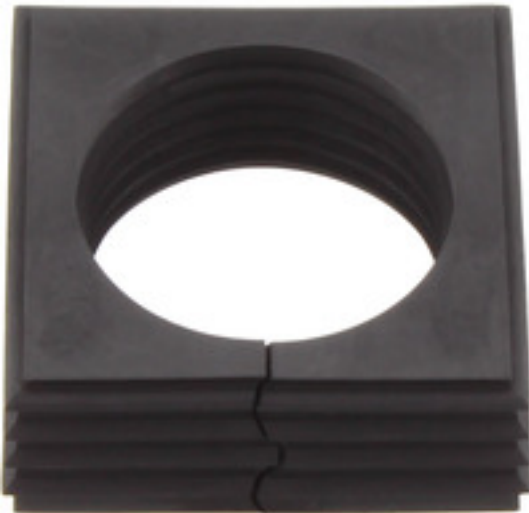
CABTITE SE 31-32 LRG BK**Weidmüller Interface GmbH & Co. KG**

Klingenbergstraße 26

D-32758 Detmold

Germany

www.weidmueller.com

Abbildung ähnlich

Egal, ob große oder kleine Kabeldurchmesser – Cabtite bietet immer den passenden Dichteinsatz.

Die konische Form der Dichtelemente ermöglicht ein leichtes Eindrücken von innen nach außen in die Öffnungen der zuvor angebrachten Rastgitterinlays. Sie dichtet Zwischenräume zuverlässig ab und sorgt für Zugentlastung in Anlehnung an die DIN EN 62444. Die Dichteinsätze in Kombination mit dem Rahmen erreichen zusammen eine Schutzart von IP 66. Durch ihre geschlitzte Bauform mit Wellenschnitt eignen sie sich besonders für vorkonfektionierte Kabel.

- Die schwarzen Dichteinsätze sind für eine besonders hohe Einsatztemperatur konzipiert und haben die Brandklasse UL 94 HB
- Die grauen Dichtelemente erfüllen die Brandklasse UL 94 V0 und eignen sich somit für die Anforderungen der Bahnindustrie
- Durch Mehrfacheinsätze können zwei oder mehr, sowie Spezialkabel durch ein Dichtelement geführt werden

Allgemeine Bestelldaten

| | |
|------------|---|
| Ausführung | Dichtelement, Cabtite (Kabeleinführungssystem), TPE, tiefschwarz, Höhe: 42.8 mm, Breite: 42.8 mm, Tiefe: 17.7 mm, -40 °C...120 °C, IP66 |
| Best.-Nr. | 2583640000 |
| Typ | CABTITE SE 31-32 LRG BK |
| GTIN (EAN) | 4050118617054 |
| VPE | 10 Stück |

CABTITE SE 31-32 LRG BK**Weidmüller Interface GmbH & Co. KG**

Klingenbergstraße 26

D-32758 Detmold

Germany

www.weidmueller.com**Technische Daten****Abmessungen und Gewichte**

| | | | |
|--------------|---------|---------------|------------|
| Tiefe | 17,7 mm | Tiefe (inch) | 0,697 inch |
| Höhe | 42,8 mm | Höhe (inch) | 1,685 inch |
| Breite | 42,8 mm | Breite (inch) | 1,685 inch |
| Nettogewicht | 18 g | | |

Temperaturen

| | |
|--------------------|-----------------|
| Betriebstemperatur | -40 °C...120 °C |
|--------------------|-----------------|

Allgemeine Angaben

| | | | |
|--------------------------------|-------|------------------------------|-----------------------|
| Brennbarkeitsklasse nach UL 94 | HB | Dichtelement | 1 großes Dichtelement |
| Halogene | Nein | Kabeldurchmesser außen, max. | 32 mm |
| Kabeldurchmesser außen, min. | 31 mm | Schutzart | IP66 |
| Silikone | Nein | Werkstoff | TPE |

Klassifikationen

| | | | |
|-------------|-------------|-------------|-------------|
| ETIM 6.0 | EC000879 | ETIM 7.0 | EC000879 |
| ETIM 8.0 | EC000879 | ETIM 9.0 | EC000879 |
| ECLASS 9.0 | 27-14-44-21 | ECLASS 9.1 | 27-14-44-21 |
| ECLASS 10.0 | 27-14-44-21 | ECLASS 11.0 | 27-14-44-21 |
| ECLASS 12.0 | 27-14-08-07 | ECLASS 13.0 | 27-14-08-07 |

Zulassungen

Zulassungen



| | |
|------------------------|-------------|
| ROHS | Konform |
| UL File Number Search | UL Webseite |
| Zertifikat-Nr. (cURus) | E223801 |

Downloads

| | |
|---|---|
| Zulassung / Zertifikat / Konformitätsdokument | EU Declaration of Conformity - Cable entry system |
| Engineering-Daten | CAD data – STEP |
| Anwenderdokumentation | Cabtite Installation Instructions |
| Kataloge | Catalogues in PDF-format |