

## CH20M45 B FE BL/OR 2013

Weidmüller Interface GmbH &amp; Co. KG

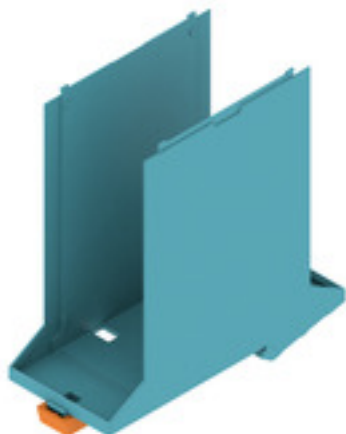
Klingenbergstraße 26

D-32758 Detmold

Germany

www.weidmueller.com

## Produktillustration

**Effektivitet, flexibilitet och design på bästa sätt - måttanpassning för alla**

Skalbarhet, individuell design och kostnadseffektivitet - hög flexibilitet är, förutom innovativ funktionalitet, ett mycket viktigt kriterium när man väljer kapslingskoncept. Välj maximal prestanda med minsta möjliga arbetsinsats. Den modulära elektronik-kapslingen CH20M 45 är XL-formatet i det genomgående sortimentet för elektronikapplikationer med större platsbehov, t.ex. till små styrningar och spänningsaggregat.

Det kompletta systemet övertygar förutom med skalbarhet, flexibilitet och en hög säkerhetsnivå samt innovativ funktionalitet i användningen - även när det gäller applikation och praktiska detaljer t.ex.:

- **Tidssparande installation** tack vare egenskaper som "Wire Ready", eller den universella plus-minus-skruv
- **Användaranpassad hantering med tydlig och varaktig märkning plus ytterligare möjlighet till tryck, integrerad lösgöringsbygel och transparent lock.**
- **Maximal störsäkerhet** genom EMC-säker konstruktion med överlappande modulkanter av högeffektiv plast
- **Hög driftssäkerhet** genom unik AutoSet-kodning samt dubbelsidig fingersäkerhet hos hylsdel och stiftlist CH20M - det korta namnet för det mest kompakta systemet står inte bara för "Component Housing IP20 Modular".

CH20M står för effektivitet och innovation vid design, vid tillverkning och vid användning.

**Allmänna beställningsdata**

Artikelbeteckning	Modulär kapsling, OMNIMATE Housing - serie CH20M ljusblå, Baselement, Fördjupning i avspärrningsfotens område för FE-kontakt, Bredd: 45 mm
Art.nr.	<a href="#">2579680000</a>
Typ	CH20M45 B FE BL/OR 2013
GTIN (EAN)	4050118588637
Förp.	6 Stück

## CH20M45 B FE BL/OR 2013

Weidmüller Interface GmbH &amp; Co. KG

Klingenbergstraße 26

D-32758 Detmold

Germany

www.weidmueller.com

## Tekniska data

## Mått och vikter

Djup	107,4 mm	Byggdjup (tum)	4,228 inch
Höjd	109,3 mm	Bygghöjd (tum)	4,303 inch
Bredd	45 mm	Byggbredd (tum)	1,772 inch
Nettovikt	18,5 g		

## Temperaturer

Temperaturområde för användning	-40 °C...120 °C	Fuktighet	5–93% rel. fuktighet, Tu = 40 °C, ingen kondens
---------------------------------	-----------------	-----------	---

## Materialdata

Brännbarhetsklass enligt UL 94	V-0	CTI (Comparative Tracking Index)	600 ≤ CTI
Isoleringsmaterial	PA 66 GF 30	Isoleringsmaterialgrupp	I

## Allmänna data

Färgkod	ljusblå	Färgtabell (jämförbar)	RAL 5012
Gjutbarhet	Nej	Skena	TS 35
Skyddsklass	IP20 efter installation		

## Monteringsegenskaper

Antal uttag för mätthylskontaktidon i monterad enhet, max.	12	Antal PCB:er, max.	2
Antal anslutningsnivåer, max.	3	Antal poler, max.	48
Bygghöjd för komponenter på PCB (användning 1 PCB), max.	38,6 mm	Bygghöjd för komponenter på PCB (användning 2 PCB), max.	34,7 mm
Typ av montering av kretskortet	dubbelsidig		

## Mekaniska tester

Enligt standard	DIN EN 61373:1999 (stöt och vibration)	
Testvillkor	fem kapslingar installerade i rad, 200 g ytterligare vikt per kretskort, två kretskort monterade	
Testade axlar	X, Y, Z	
Slagtest	Allmänna råd för test	Alla mekaniska tester har utförts vid exempelkonfigurering eller med hänsyn till motsvarande reglering. Angivna resultat ersätter inte relevanta tester för godkännande. De är endast avsedda som riktvärden.
	Testkategori	1
	Antal slag per axel	3 i positiv och negativ riktning
	Slagets varaktighet	30 ms
	Acceleration horisontell	30 m/s <sup>2</sup>
	Acceleration vertikal	30 m/s <sup>2</sup>
	Acceleration longitudinell	50 m/s <sup>2</sup>
Vibrationstest	Testkategori	1B
	Testets varaktighet	5 timmar per axel
	Effektiv acceleration	7,9 m/s <sup>2</sup>

## CH20M45 B FE BL/OR 2013

Weidmüller Interface GmbH &amp; Co. KG

Klingenbergstraße 26

D-32758 Detmold

Germany

www.weidmueller.com

## Tekniska data

## Termiska tester

Temperaturtester	Allmänna råd för test	Alla termiska tester har utförts vid exempelkonfiguration eller med hänsyn till motsvarande reglering. Angivna resultat ersätter inte relevanta tester för godkännande. De är endast avsedda som riktvärden.
	Testvillkor	sju kapslingar installerade i rad – inget mellanrum
	Testaxlar	vågrätt
	Omgivningstemperatur	55 °C
	Effektförluster, max.	4,2 W
	Omgivningstemperatur	50 °C
	Effektförluster, max.	4,8 W
	Omgivningstemperatur	40 °C
	Effektförluster, max.	5,9 W
	Omgivningstemperatur	20 °C
	Effektförluster, max.	8,25 W

## Komponentegenskaper

Antal anslutningsnivåer, max.	3	Färg på påklickbar fot	orange
Skär ut området för den påklickbara foten för att förbereda	FE-kontakt, kontakt ingår ej!		

## Anpassningsalternativ

Behandlingsmöjligheter	Laserbehandling	Kundspecifik beställningsprocess	Se riktlinjer under downloads
Kundspecifik märkning möjlig	Ja		

## Byggform - IN-krav

Kretskortstjocklek	1,6 mm	Tolerans för kretskortstjocklek	±0,15 mm
tolerans på kretskortets yttermått	±0,1 mm		

## Klassificeringar

ETIM 8.0	EC001031	ETIM 9.0	EC001031
ECLASS 11.0	27-18-27-92	ECLASS 12.0	27-18-27-92
ECLASS 13.0	27-19-06-01		

## Viktig hänvisningstext

Produktinformation	Kretskortskontur, begränsade zoner och annan information för utformning av kretskortet finns i kategorianslutningstekniken under motsvarande stiftlistor i nedladdningar.
--------------------	---

## Godkännanden

ROHS	Uppfyllelse
------	-------------

**CH20M45 B FE BL/OR 2013****Weidmüller Interface GmbH & Co. KG**

Klingenbergstraße 26

D-32758 Detmold

Germany

[www.weidmueller.com](http://www.weidmueller.com)**Tekniska data****Nedladdningar**

Teknikuppgifter Data

[CAD data – STEP](#)[CAD data – PCB\\_position\\_50882\\_LP-POSITION\\_45MM](#)[CAD data – Pin\\_header\\_pin\\_length\\_CH20M\\_A\\_OV\\_PCB-SHL\\_70315](#)

Användardokumentation

[Guideline customerspecific housings](#)[Guideline kundenspezifische Gehäuse](#)

Kataloger

[Catalogues in PDF-format](#)

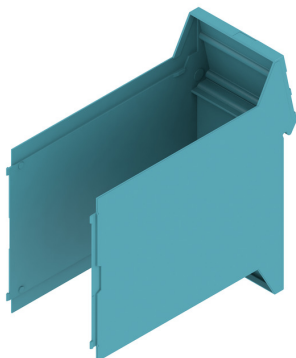
## CH20M45 B FE BL/OR 2013

**Weidmüller Interface GmbH & Co. KG**  
Klingenbergstraße 26  
D-32758 Detmold  
Germany

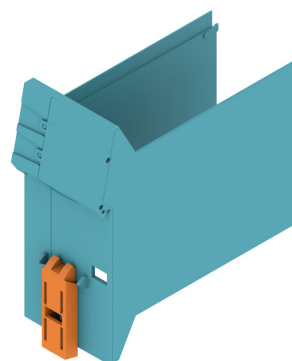
[www.weidmueller.com](http://www.weidmueller.com)

# Ritningar

## Produktillustration

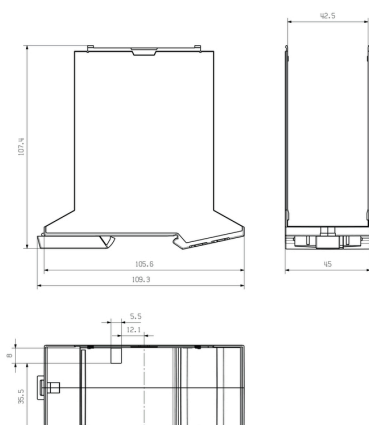


## Produktfördel



Baselement med FE-ursparning

## Profilritning



## CH20M45 B FE BL/OR 2013

Weidmüller Interface GmbH &amp; Co. KG

Klingenbergstraße 26

D-32758 Detmold

Germany

www.weidmueller.com

## Tillbehör

## FE-kontakt - CH20M



## FE-kontakt

**Funktionssäkerhet – antingen helt integrerad eller enkelt monterbar**

Tillvalet "CH20M FE"-anslutning skyddar ditt system optimalt med en montageskenekontakt för funktionsjorden.

- Funktionsjordskontakten, förkonfektionerad i 6 mm-kapslingen, tillåter permanent och pålitlig anslutning av elektroniska skärmar för den elektroniska kretsen till montageskenan (t.ex. "CH20M6 BP 4P-4P FE BK", 1 164650000)
- En funktionsjordskontakt, som kan hanteras helt automatiskt med hjälp av Reflow-metoden, tillsammans med hankontakterna och en valfri busskontakt, finns för kapslingar från 12,5 till 67,5 mm. Kretskortets läge i kapslingen anger stiftlängden 1,5 mm/3,2 mm

## Allmänna beställningsdata

Typ	CH20M FE 12-67 3.2SN RL	Artikelbeteckning	Produktparametrar	Förpackning
Art.nr.	<a href="#">1264240000</a>	Elektronikkapsling, Tillbehör, THT/THR lödanslutning, 5.00 mm, Antal UL:		Tape
GTIN (EAN)	4050118073997	poler: 1, Lödstiftlängd (l): 3.2 mm, förtennad, silvergrå, Tape		
Förp.	750 Stück			
Typ	CH20M FE 12-67 1.5SN RL	Artikelbeteckning	Produktparametrar	Förpackning
Art.nr.	<a href="#">1189370000</a>	Elektronikkapsling, Tillbehör, THT/THR lödanslutning, 5.00 mm, Antal UL:		Tape
GTIN (EAN)	4032248972715	poler: 1, Lödstiftlängd (l): 1.5 mm, förtennad, silvergrå, Tape		
Förp.	750 Stück			