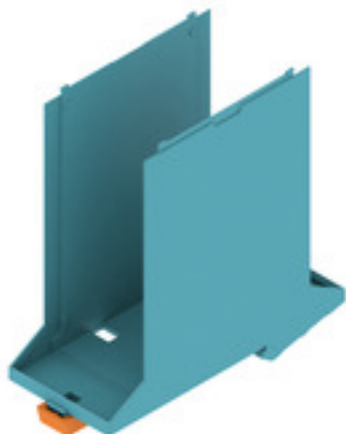


CH20M45 B FE BL/OR 2013**Weidmüller Interface GmbH & Co. KG**

Klingenbergstraße 26

D-32758 Detmold

Germany

www.weidmueller.com**Изображение изделия****Эффективность, универсальность и конструктивные параметры в лучшей конфигурации - "готовое изделие на заказ"**

масштабируемость, индивидуальная конструкция и экономичность - высокая степень универсальности, наряду с инновационной функциональностью, важный критерий при выборе концепции корпуса. Выбирайте наилучшие эксплуатационные характеристики при минимальных затратах.

Модульный корпус для электроники CH20M45 – это формат XL общего ассортимента изделий для электронных установок, требующих большей площади, например, для малогабаритных блоков управления и источников питания.

Вся система – наряду с масштабируемостью, универсальностью, высоким уровнем безопасности и инновационной функциональностью при применении – привлекает практичными деталями, соответствующими области применения.

- **Экономия времени на установку** благодаря таким отличительным особенностям, как готовность к электромонтажу - технология "Wire ready" - или универсальная винтовая головка Multi-Tool

- **Удобное для пользователя обслуживание** благодаря понятной и стойкой маркировке, а также благодаря дополнительной возможности нанесения надписей, встроенной разъединяющей скобе или прозрачной крышке

- **Максимальная помехозащищенность** благодаря защищенной от электростатических разрядов конструкции с широко перекрывающимися кромками модуля из высококачественной пластмассы

- **Высокая эксплуатационная безопасность** благодаря уникальной кодировке AutoSet, а также двусторонней защите от прикосновения, предусмотренной для розеточных и вилочных разъемов CH20M - наиболее универсальная система на рынке, обозначающая не только "Component Housing IP20 Modular" (Компонентный модульный корпус со степенью защиты IP20).

CH20M олицетворяет эффективность и инновационность конструкции, разработанной с учетом особенностей изготовления и применения.

Основные данные для заказа

Исполнение	Модульный корпус, OMNIMATE Housing — серия CH20M светло-синий, Базовый элемент, Углубление под зоне фиксатора основания для контакта FE, Ширина: 45 mm
Номер для заказа	2579680000
Тип	CH20M45 B FE BL/OR 2013
GTIN (EAN)	4050118588637
Кол.	6 Шт.

CH20M45 B FE BL/OR 2013

Weidmüller Interface GmbH & Co. KG
Klingenbergstraße 26
D-32758 Detmold
Germany

www.weidmueller.com

Технические данные

Размеры и массы

Глубина	107,4 мм	Глубина (дюймов)	4,228 inch
Высота	109,3 мм	Высота (в дюймах)	4,303 inch
Ширина	45 мм	Ширина (в дюймах)	1,772 inch
Масса нетто	18,5 g		

Температуры

Температурный диапазон вставки	Влажность	Отн. влажность 5–93 %, Tu = 40 °C, без образования конденсата
-40 °C...120 °C		

Общие данные

Вид защиты	IP20 в установленном состоянии	Рейка	TS 35
Способность к заливке	Нет	Таблица цветов (аналогич.)	RAL 5012
Цветовой код	светло-синий		

Свойства сборки

Количество слотов для гнездовых разъемов смонтированной узла, макс.	12	Количество печатных плат, макс.	2
Количество уровней подключения, макс.	3	Кол-во полюсов, макс.	48
Высота компонентов на печатной плате (использование 1 печатной платы), макс.	38,6 мм	Высота компонентов на печатной плате (использование 2 печатных плат), макс.	34,7 мм
Тип комплектации печатной платы	двухсторонний		

Конструкция - требования IN

Допуск на толщину печатной платы	± 0,15 мм	Сертификат на очертания печатной платы	± 0,1 мм
Толщина печатной платы	1,6 мм		

Варианты индивидуализации

Возможна маркировка по заказу клиента	Да	Возможности обработки	Лазерная обработка
Процесс оформления заказа для клиента	См. руководство ниже загрузок		

Данные о материалах

Группа изоляционного материала	I	Изоляционный материал	PA 66 GF 30
Класс пожаростойкости UL 94	V-0	Сравнительный показатель пробоя (CTI)	600 ≤ CTI

Классификации

ETIM 8.0	EC001031	ETIM 9.0	EC001031
ECLASS 11.0	27-18-27-92	ECLASS 12.0	27-18-27-92
ECLASS 13.0	27-19-06-01		

CH20M45 B FE BL/OR 2013

Weidmüller Interface GmbH & Co. KG
Klingenbergstraße 26
D-32758 Detmold
Germany

www.weidmueller.com

Технические данные

Механические испытания

В соответствии со стандартом	DIN EN 61373:1999 (удары и вибрация)	
Условия тестирования	5 последовательно установленных корпусов, Доп. вес 200 г на каждую печатную плату, 2 установленных печатные платы	
Опробованные оси	X, Y, Z	
Ударное испытание	Общие рекомендации для испытаний	Все механические испытания были проведены на типовой конфигурации или с учетом соответствующих требований. Приведенные результаты не предназначены для замены надлежащих испытаний. Они указаны исключительно в качестве ориентировочных значений.
	Категория тестирования	1
	Количество ударов на ось	3 в направлении положительной и отрицательной полярности
	Длительность ударного воздействия	30 ms
	Ускорение, горизонтальное	30 m/s ²
	Ускорение, вертикальное	30 m/s ²
	Ускорение, продольное	50 m/s ²
Испытание на вибрацию	Эффективное ускорение	7,9 m/s ²
	Категория тестирования	1B
	Длительность испытания	5 часов на ось

Термические испытания

Термические испытания	Общие рекомендации для испытаний	Все термические испытания были проведены на типовой конфигурации или с учетом соответствующих требований. Приведенные результаты не предназначены для замены надлежащих испытаний. Они указаны исключительно в качестве ориентировочных значений.
	Условия тестирования	7 последовательно установленных корпусов - без промежутков
	Тестовые оси	горизонтально
	Температура окружающей среды	55 °C
	Рассеивание мощности, макс.	4,2 W
	Температура окружающей среды	50 °C
	Рассеивание мощности, макс.	4,8 W
	Температура окружающей среды	40 °C
	Рассеивание мощности, макс.	5,9 W
	Температура окружающей среды	20 °C
	Рассеивание мощности, макс.	8,25 W

Свойства компонента

Вырезать в области крепящейся основы в качестве подготовки к	Контакт FE, контакт в комплект не входит!	Количество уровней подключения, макс.	3
Цвет крепящейся основы	оранжевый		

Важное примечание

Сведения об изделии	Контур монтажной платы, ограниченные зоны и другую информацию для проектирования монтажных плат можно найти в описании технологии подключения в разделе соответствующих штекерных соединителей в загрузках.
---------------------	-------------------------------------------------------------------------------------------------------------------------------------------------------------------------------------------------------------

Сертификаты

ROHS	Соответствовать
------	-----------------

CH20M45 B FE BL/OR 2013**Weidmüller Interface GmbH & Co. KG**

Klingenbergstraße 26

D-32758 Detmold

Germany

www.weidmueller.com**Технические данные****Загрузки**

Технические данные	CAD data – STEP CAD data – PCB_position_50882_LP-POSITION_45MM CAD data – Pin_header_pin_length_CH20M_A_OV_PCB-SHL_70315
Пользовательская документация	Guideline customerspecific housings Guideline kundenspezifische Gehäuse
Каталог	Catalogues in PDF-format

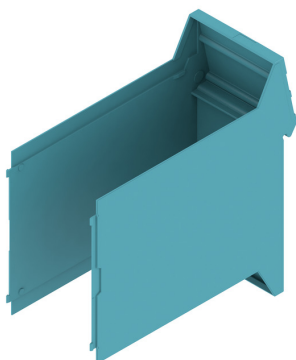
CH20M45 B FE BL/OR 2013

Weidmüller Interface GmbH & Co. KG
Klingenbergstraße 26
D-32758 Detmold
Germany

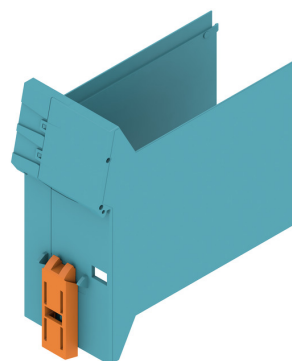
www.weidmueller.com

Изображения

Изображение изделия

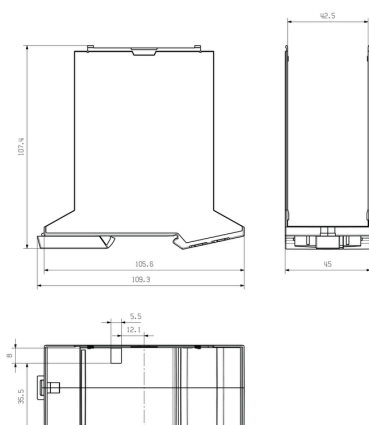


Преимущество изделия



Базовый элемент, включая вырез FE

Габаритный чертеж



CH20M45 B FE BL/OR 2013

Weidmüller Interface GmbH & Co. KG

Klingenbergstraße 26

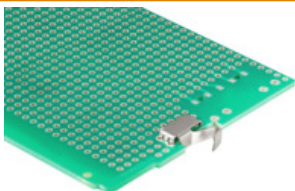
D-32758 Detmold

Germany

www.weidmueller.com

Аксессуары

Контакт FE – CH20M



Контакт FE

Функциональная надежность — полностью интегрированная либо простая установка

Дополнительное подключение "CH20M FE" может защитить Вашу систему благодаря контакту с монтажной рейкой для функционального заземления.

- Контакт функционального заземления предварительно собран в 6 мм корпусе, что позволяет постоянно надежное подключение электронных экранов для схем электроники к монтажной рейке (напр., "CH20M6 BP 4P-4P FE BK", 1164650000)
- Функциональный контакт заземления, который может быть обработан полностью автоматически при помощи метода оплавления совместно с штыревыми соединителями и дополнительным контактом с шиной, применяется для корпусов размера от 12,5 до 67,5 мм. Положение печатной платы в корпусе определяет длину вывода 1,5 мм/3,2 мм

Основные данные для заказа

Тип	CH20M FE 12-67 1.5SN RL	Исполнение	Продуктное отношение	Упаковка
Номер для заказа	11649370000	Корпуса для электроники, Аксессуар, Соединение THT/THR	UL:	Таре
GTIN (EAN)	4032248972715	под пайку, 5.00 mm, Количество полюсов: 1, Длина контактного		
Кол.	750 Шт.	штифта (l): 1.5 mm, луженые, серебристо-серый, Таре		
Тип	CH20M FE 12-67 3.2SN RL	Исполнение	Продуктное отношение	Упаковка
Номер для заказа	11644240000	Корпуса для электроники, Аксессуар, Соединение THT/THR	UL:	Таре
GTIN (EAN)	4050118073997	под пайку, 5.00 mm, Количество полюсов: 1, Длина контактного		
Кол.	750 Шт.	штифта (l): 3.2 mm, луженые, серебристо-серый, Таре		