

CH20M45 S P2SC/P2SC BL 2013

Weidmüller Interface GmbH & Co. KG

Klingenbergstraße 26

D-32758 Detmold

Germany

www.weidmueller.com

Product image

**Kiváló hatékonyság, rugalmasság és kivitel - a "szabványos és testreszabott"**

A tokozat kialakításának kiválasztásakor kulcsfontosságú tényező a rugalmasság. További fontos kritériumok: méretezhetőség, testre szabott kivitel, innovatív funkciók és költséghatékonyság. Önnek olyan választásra van szüksége, amely a maximális teljesítményt nyújtja minimális költséggel.

A CH20M45 moduláris elektronikaházak integrált, extra nagy választékban kaphatók. Olyan, nagyobb helyigényű elektronikai alkalmazásokhoz valók, mint a kompakt vezérlők és tápellátások.

A teljes rendszert a kiválóság jellemzi: rendkívüli méretezhetőség és rugalmasság, nagy biztonság, innovatív alkalmazási funkcionalitás és a változatos praktikus részletek.

- **Gyorsabb beszerelés** olyan jellemzőkkel, mint az általános célú szerszámhoz való univerzális „Wire Ready” csavarozófej
- **Felhasználóbarát munka:** világos és állandó feliratozással és extra jelölési lehetőségekkel, beépített kioldókengyellel vagy átlátszó fedéllel
- **Maximális zavarállóság** EMC-megfelelő kialakítás, a modulok kiváló minőségű műanyagból készült csatlakozó szélei mélyen átfedik egymást
- **Nagy működési biztonság** az egyedülálló Auto-Set kódolórendszerrel és kétoldali érintésvédelemmel a tűs érintkezősor és az aljzattömb számára

CH20M - a piacon kapható legrugalmasabb rendszer rövid neve. Nem csak a „Component Housing IP20 Modular (IP20 moduláris készülékház)” megnevezés rövidítése.

A CH20M hatékonyságot és innovációt is jelent a tervezéstől a gyártáson át a használatig.

Általános rendelési adatok

Verzió	Modulos ház, OMNIMATE Housing - CH20M sorozat világoskék, Oldalelem, Szélesség: 45.3 mm
Rendelési szám	2579670000
Típus	CH20M45 S P2SC/P2SC BL 2013
GTIN (EAN)	4050118588620
Qty.	6 Stück
Információ az egész szerelvényre vonatkozóan, lásd a hivatkozott cikkeket	1104410000

CH20M45 S P2SC/P2SC BL 2013

Weidmüller Interface GmbH & Co. KG
Klingenbergstraße 26
D-32758 Detmold
Germany

www.weidmueller.com

Műszaki adatok

Méretetek és tömegek

Mélység	105,3 mm	Mélység (coll)	4,146 inch
Magasság	22,8 mm	Magasság (coll)	0,898 inch
Szélesség	45,3 mm	Szélesség (coll)	1,783 inch
Nettó tömeg	19,583 g		

Hőmérsékletek

Üzemi hőmérsékleti tartomány	Páratartalom	5 – 93% rel. páratartalom, Tu = 40 °C, páralecsapódás nélkül
-40 °C...120 °C		

Anyagadatok

Kúszóútképzési összehasonlítási szám (CTI)	600 ≤ CTI	Szigetelőanyag	PA 66 GF 30
Szigetelőanyag csoport	I	UL 94 éghetőségi osztály	V-0

Általános adatok

Szín	világoskék	Színskála (hasonló)	RAL 5012
Tokozási opció	Nem	Védelmi osztály	IP20 felszerelt állapotban

Komponens tulajdonságok

Az aljzatokon lévő nyílások száma	2	Csatlakozás szintek száma	1
Funkcionális port előkészítő kivágása elkészítve	Nem	Number of poles, max.	8
Szellőzőnyílások száma	4		

Besorolások

ETIM 7.0	EC001031	ETIM 8.0	EC001031
ETIM 9.0	EC001031	ECLASS 11.0	27-18-27-92
ECLASS 12.0	27-18-27-92	ECLASS 13.0	27-19-06-02

Tanúsítványok

ROHS	Megfelel
------	----------

Letöltések

Engineering Data	CAD data – STEP
Katalógusok	Catalogues in PDF-format

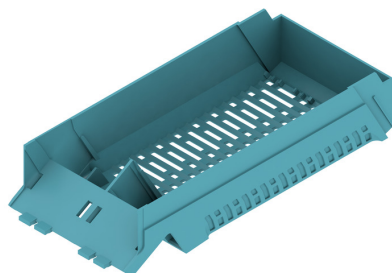
CH20M45 S P2SC/P2SC BL 2013

Weidmüller Interface GmbH & Co. KG
Klingenbergstraße 26
D-32758 Detmold
Germany

www.weidmueller.com

Rajzok

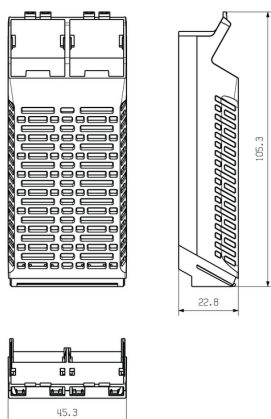
Product image



Product image



Méretrajz



CH20M45 S P2SC/P2SC BL 2013

Weidmüller Interface GmbH & Co. KG
Klingenbergstraße 26
D-32758 Detmold
Germany

www.weidmueller.com

Tartozékok

CH20M AD SHL 5.00/04 - oldalelem fedél CH20M22, CH20M45, CH20M67-hez



A tökéletes platform a funkció és az újítás számára:

Az újító funkciók elektronika intelligens "csomagokat" igényel, hogy a rendszerkörnyezetbe tökéletesen integrálódjon.

A Weidmüller elektronika ház portfólió folyamatos fejlesztése és konzisztens bővítése biztonságos platformot kínál a jövőbeli elektronikai alkalmazások számára, minden kialakításhoz vagy felhasználási szándékhoz. Mindenféle házhoz kínálunk NYÁK CAD adatokat. Csavaros és a rugós sorkapcsok kaphatók mindenféle csatlakozáshoz.

A kialakítás, a csatlakozórendszer és a funkcionalitás közötti konzisztens szinergia fekteti le a tökéletes alapkövet a piaci és alkalmazási követelmények számára tervezett elektronikai rendszerek számára.

A funkció, az alak és a gyártás minősége kombinálódik egy logikai egységbe, amely a felhasználónak a legmagasabb megbízhatóságot és használati komfortot nyújtja.

Általános rendelési adatok

Típus	CH20M AD SHL 5.00/04 AG ...	Verzió
Rendelési szám	1472830000	Fedél, OMNIMATE Housing - CH20M sorozat Achátszürke, Oldalelem
GTIN (EAN)	4050118279429	burkolat, Szélesség: 22.5 mm
Qty.	50 Stück	
Típus	CH20M AD SHL 5.00/04 GG ...	Verzió
Rendelési szám	1413740000	Fedél, OMNIMATE Housing - CH20M sorozat Grafitszürke, Oldalelem
GTIN (EAN)	4050118241648	burkolat, Szélesség: 22.5 mm
Qty.	50 Stück	
Típus	CH20M AD SHL 5.00/04 BK ...	Verzió
Rendelési szám	1221310000	Fedél, OMNIMATE Housing - CH20M sorozat fekete, Oldalelem
GTIN (EAN)	4050118004830	burkolat, Szélesség: 22.5 mm
Qty.	50 Stück	
Típus	CH20M AD SHL 5.00/04 LG ...	Verzió
Rendelési szám	1432890000	Fedél, OMNIMATE Housing - CH20M sorozat Világosszürke, Oldalelem
GTIN (EAN)	4050118237641	burkolat, Szélesség: 22.5 mm
Qty.	50 Stück	