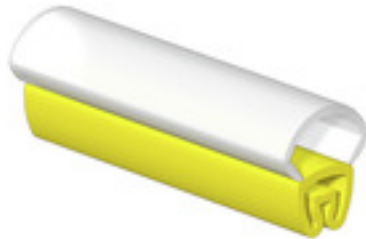


**VT-TM 0/18 HF-V0****Weidmüller Interface GmbH & Co. KG**

Klingenbergstraße 26

D-32758 Detmold

Germany

[www.weidmueller.com](http://www.weidmueller.com)**Allgemeine Bestelldaten**

Ausführung	, Hülse x 5.3 mm, Polyester, TPU, Farbe: gelb, transparent, Leiteraußendurchmesser: 1.3 - 3 mm
Best.-Nr.	<a href="#">2571280000</a>
Typ	VT-TM 0/18 HF-V0
GTIN (EAN)	4050118608410
VPE	200 Stück

## VT-TM 0/18 HF-V0

Weidmüller Interface GmbH &amp; Co. KG

Klingenbergstraße 26

D-32758 Detmold

Germany

www.weidmueller.com

## Technische Daten

## Abmessungen und Gewichte

Tiefe	6,15 mm	Tiefe (inch)	0,242 inch
Höhe	18 mm	Höhe (inch)	0,709 inch
Breite	5,3 mm	Breite (inch)	0,209 inch
Nettogewicht	0,142 g		

## Temperaturen

Einsatztemperaturbereich	-30...90 °C
--------------------------	-------------

## Allgemeine Angaben

Art des Aufdrucks	Neutral	Aufgedruckte Zeichen	ohne
Breite	5,3 mm	Brennbarkeitsklasse nach UL 94	V-0
Einsatztemperaturbereich	-30...90 °C	Einsatztemperaturbereich, max.	90 °C
Einsatztemperaturbereich, min.	-30 °C	Farbe	gelb, transparent
Halogene	Nein	Werkstoff	Polyester, TPU
empfohlene Industrien	Verkehrstechnik, Maschinenbau		

## Leiter- und Kabelmarkierer

Halogene	Nein	Leiteranschlussquerschnitt	0,22 - 0,5 mm <sup>2</sup>
Leiteranschlussquerschnitt, max.	0,5 mm <sup>2</sup>	Leiteranschlussquerschnitt, min.	0,22 mm <sup>2</sup>
Leiteraußendurchmesser	1,3 - 3 mm	Leiteraußendurchmesser, max.	3 mm
Leiteraußendurchmesser, min.	1,3 mm		

## Klassifikationen

ETIM 6.0	EC001530	ETIM 7.0	EC001530
ETIM 8.0	EC001530	ETIM 9.0	EC001530
ECLASS 9.0	27-40-04-01	ECLASS 9.1	27-40-04-01
ECLASS 10.0	27-40-04-01	ECLASS 11.0	27-28-11-02
ECLASS 12.0	27-28-11-02	ECLASS 13.0	27-28-11-02

## Zulassungen

ROHS	Konform
------	---------

## Downloads

Kataloge	<a href="#">Catalogues in PDF-format</a>
----------	--

**VT-TM 0/18 HF-V0****Weidmüller Interface GmbH & Co. KG**

Klingenbergstraße 26

D-32758 Detmold

Germany

www.weidmueller.com

**Zubehör****TM-I 15****Prozesssicher: TM-I**

TM-I-Einstecketiketten verfügen über eine Führungslasche, mit der sich das Etikett komfortabel in transparente Hülsen vom Typ TM einschieben lässt. Die Verwendung mit den transparenten Hülsen vom Typ CLI T wird derzeit noch optimiert. Nachdem das Etikett platziert wurde, knickt man die Lasche an der Sollbruchstelle ab. Abschließend werden die fertig konfektionierten Hülsen einfach über den Leiter geschoben. Ihr Vorteil: In einem Arbeitsschritt lassen sich große Markierermengen effizient vorkonfektionieren.

**Allgemeine Bestelldaten**

Typ	TM-I 15 MM WS	Ausführung
Best.-Nr.	<a href="#">2005450000</a>	TM-I, Einlegemarkierer, 15 x 4 mm, weiß
GTIN (EAN)	4050118390346	
VPE	2.000 Stück	
Typ	TM-I 15 MM GE	Ausführung
Best.-Nr.	<a href="#">2005580000</a>	TM-I, Einlegemarkierer, 15 x 4 mm, gelb
GTIN (EAN)	4050118390353	
VPE	2.000 Stück	
Typ	TM-I 15 MM RT	Ausführung
Best.-Nr.	<a href="#">2005760000</a>	TM-I, Einlegemarkierer, 15 x 4 mm, rot
GTIN (EAN)	4050118390360	
VPE	2.000 Stück	
Typ	TM-I 15 MM BL	Ausführung
Best.-Nr.	<a href="#">2005910000</a>	TM-I, Einlegemarkierer, 15 x 4 mm, blau
GTIN (EAN)	4050118390285	
VPE	2.000 Stück	

## VT-TM 0/18 HF-V0

Weidmüller Interface GmbH &amp; Co. KG

Klingenbergstraße 26

D-32758 Detmold

Germany

www.weidmueller.com

## Zubehör

## Neutral



TM-I ist ein anerkannter und gelisteter Markierer im Bereich der Verkehrstechnik. Verschiedene Markierlängen für individuelle Beschriftungen mit langen Zeichenfolgen sind verfügbar. Leichte Vereinzelung und Montage durch Projektbezeichnerfläche. Vorherige Hülsenmontage und nachträgliches Bestücken mit Schildern bieten höchste Flexibilität.

Die spezielle Kontur der TM-I bietet einfache Bestückung und festen Sitz. Sie sind kompatibel zu vielen marktüblichen Hülsen. Durch das MultiCard-Format lassen sich die Schilder mit den Beschriftungssystemen PrintJet CONNECT, Plotter oder dem STI-Stift schnell und komfortabel beschriften.

- Leichte Vereinzelung und Montage durch die Projektbezeichnerfläche
- Anerkannter und gelisteter Markierer im Bereich der Verkehrstechnik
- Vorherige Hülsenmontage und nachträgliches Bestücken mit Schildern bieten höchste Flexibilität
- Nicht geeignet für Beschriftungen mittels P-Ink oder STI-Stift in Verbindung mit CLI T Hülsen

**Für Sonderdruck:** Bitte senden Sie uns für ihre Beschriftungsvorgaben eine Datei unserer Beschriftungssoftware M-Print PRO oder M-Print PRO Online (ohne Installation).

## Allgemeine Bestelldaten

Typ	TM-I 18 MC NE WS	Ausführung
Best.-Nr.	<a href="#">1718431044</a>	TM-I, Einlegemarkierer, 18 x 4 mm, weiß
GTIN (EAN)	4008190349011	
VPE	320 Stück	
Typ	VT-TM-I 18 MC NE GR	Ausführung
Best.-Nr.	<a href="#">1798060000</a>	TM-I, Einlegemarkierer, 18 x 4 mm, grau
GTIN (EAN)	4032248241040	
VPE	640 Stück	
Typ	VT-TM-I 18 MC NE BL	Ausführung
Best.-Nr.	<a href="#">1714101693</a>	TM-I, Einlegemarkierer, 18 x 4 mm, blau
GTIN (EAN)	4008190332556	
VPE	640 Stück	
Typ	VT-TM-I 18 MC NE WS	Ausführung
Best.-Nr.	<a href="#">1714101044</a>	TM-I, Einlegemarkierer, 18 x 4 mm, weiß
GTIN (EAN)	4008190332518	
VPE	640 Stück	
Typ	TM-I 18 MC NE GE	Ausführung
Best.-Nr.	<a href="#">1718431687</a>	TM-I, Einlegemarkierer, 18 x 4 mm, gelb
GTIN (EAN)	4008190349028	
VPE	320 Stück	

**VT-TM 0/18 HF-V0****Weidmüller Interface GmbH & Co. KG**

Klingenbergstraße 26

D-32758 Detmold

Germany

[www.weidmueller.com](http://www.weidmueller.com)**Zubehör**

Typ	VT-TM-I 18 MC NE RT	Ausführung
Best.-Nr.	<a href="#">1714101686</a>	TM-I, Einlegemarkierer, 18 x 4 mm, rot
GTIN (EAN)	4008190332525	
VPE	640 Stück	
Typ	TM-I 18 MC NE RT	Ausführung
Best.-Nr.	<a href="#">1718431686</a>	TM-I, Einlegemarkierer, 18 x 4 mm, rot
GTIN (EAN)	4008190397449	
VPE	320 Stück	
Typ	VT-TM-I 18 MC NE GE	Ausführung
Best.-Nr.	<a href="#">1714101687</a>	TM-I, Einlegemarkierer, 18 x 4 mm, gelb
GTIN (EAN)	4008190332532	
VPE	640 Stück	
Typ	VT-TM-I 18 MC NE GN	Ausführung
Best.-Nr.	<a href="#">1714101688</a>	TM-I, Einlegemarkierer, 18 x 4 mm, grün
GTIN (EAN)	4008190332549	
VPE	640 Stück	
Typ	VT-TM-I 18 MC NE OR	Ausführung
Best.-Nr.	<a href="#">1714101690</a>	TM-I, Einlegemarkierer, 18 x 4 mm, orange
GTIN (EAN)	4008190368623	
VPE	640 Stück	
Typ	TM-I 18 MC NE GN	Ausführung
Best.-Nr.	<a href="#">1718431688</a>	TM-I, Einlegemarkierer, 18 x 4 mm, grün
GTIN (EAN)	4008190398699	
VPE	320 Stück	