

HDC MBUS CF 8.5**Weidmüller Interface GmbH & Co. KG**

Klingenbergstraße 26

D-32758 Detmold

Germany

www.weidmueller.com**Kompakt**

Das neuartige 2-polige Busmodul ist besonders kompakt und kann Megabit- und Gigabit Dateneinsätze aufnehmen. Es ermöglicht die Übertragung von zwei GigaBit Cat-6A (10 GBit) Leitungen in einem Modul.

Allgemeine Bestelldaten

Ausführung	Zubehör
Best.-Nr.	2566040000
Typ	HDC MBUS CF 8.5
GTIN (EAN)	4050118575880
VPE	10 Stück

HDC MBUS CF 8.5**Weidmüller Interface GmbH & Co. KG**

Klingenbergstraße 26

D-32758 Detmold

Germany

www.weidmueller.com**Technische Daten****Abmessungen und Gewichte**

Nettogewicht	0,001 g
--------------	---------

Allgemeine Angaben Schirmhülse

Kabeldurchmesser außen	max.	8,5 mm
	min.	8 mm
	nominal	8,5 mm
Material	Messing	

Klassifikationen

ETIM 6.0	EC002943	ETIM 7.0	EC002943
ETIM 8.0	EC002943	ETIM 9.0	EC002943
ECLASS 9.0	27-44-02-92	ECLASS 9.1	27-44-01-92
ECLASS 10.0	27-44-02-92	ECLASS 11.0	27-44-02-92
ECLASS 12.0	27-44-02-92	ECLASS 13.0	27-44-02-92

Umweltanforderungen

REACH SVHC	Lead 7439-92-1
SCIP	6eabd5ae-2d6b-409e-8bdf-87c27ee10e40

Zulassungen

ROHS	Konform
------	---------

Downloads

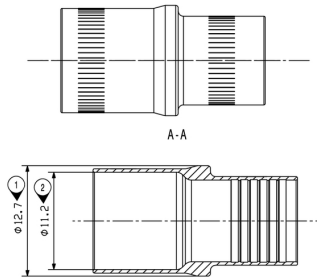
Engineering-Daten	CAD data – STEP
Kataloge	Catalogues in PDF-format

HDC MBUS CF 8.5

Weidmüller Interface GmbH & Co. KG
Klingenbergstraße 26
D-32758 Detmold
Germany

www.weidmueller.com

Zeichnungen



HDC MBUS CF 8.5**Weidmüller Interface GmbH & Co. KG**

Klingenbergstraße 26

D-32758 Detmold

Germany

www.weidmueller.com**Zubehör****Werkzeuge****Kompakt**

Das neuartige 2-polige Busmodul ist besonders kompakt und kann Megabit- und Gigabit Dateneinsätze aufnehmen. Es ermöglicht die Übertragung von zwei GigaBit Cat-6A (10 GBit) Leitungen in einem Modul.

Allgemeine Bestelldaten

Typ	HDC MBUS CI B 8.0-9.1	Ausführung
Best.-Nr.	2592720000	Einsatz Crimpwerkzeug
GTIN (EAN)	4050118603927	
VPE	1 Stück	
Typ	HDC MBUS CT B 8.0-9.1	Ausführung
Best.-Nr.	2592710000	Crimpwerkzeug
GTIN (EAN)	4050118603910	
VPE	1 Stück	