

HDC MBUS CF 11.0**Weidmüller Interface GmbH & Co. KG**

Klingenbergstraße 26

D-32758 Detmold

Germany

www.weidmueller.com**Kompakt**

Das neuartige 2-polige Busmodul ist besonders kompakt und kann Megabit- und Gigabit Dateneinsätze aufnehmen. Es ermöglicht die Übertragung von zwei GigaBit Cat-6A (10 GBit) Leitungen in einem Modul.

Allgemeine Bestelldaten

Ausführung	Zubehör
Best.-Nr.	2566000000
Typ	HDC MBUS CF 11.0
GTIN (EAN)	4050118575712
VPE	10 Stück

HDC MBUS CF 11.0**Weidmüller Interface GmbH & Co. KG**

Klingenbergstraße 26

D-32758 Detmold

Germany

www.weidmueller.com**Technische Daten****Abmessungen und Gewichte**

Nettogewicht	0,001 g
--------------	---------

Allgemeine Angaben Schirmhülse

Kabeldurchmesser außen	max.	11 mm
	min.	10,4 mm
	nominal	11 mm
Material	Messing	

Klassifikationen

ETIM 6.0	EC002943	ETIM 7.0	EC002943
ETIM 8.0	EC002943	ETIM 9.0	EC002943
ECLASS 9.0	27-44-02-92	ECLASS 9.1	27-44-01-92
ECLASS 10.0	27-44-02-92	ECLASS 11.0	27-44-02-92
ECLASS 12.0	27-44-02-92	ECLASS 13.0	27-44-02-92

Umweltanforderungen

REACH SVHC	Lead 7439-92-1
SCIP	6eabd5ae-2d6b-409e-8bdf-87c27ee10e40

Zulassungen

ROHS	Konform
------	---------

Downloads

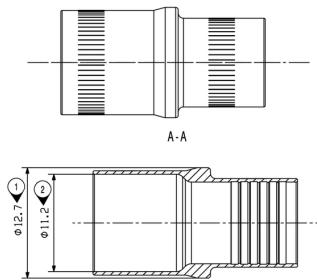
Engineering-Daten	CAD data – STEP
Kataloge	Catalogues in PDF-format

HDC MBUS CF 11.0

Weidmüller Interface GmbH & Co. KG
Klingenbergstraße 26
D-32758 Detmold
Germany

www.weidmueller.com

Zeichnungen



HDC MBUS CF 11.0

Weidmüller Interface GmbH & Co. KG

Klingenbergstraße 26

D-32758 Detmold

Germany

www.weidmueller.com

Zubehör

Werkzeuge

**Kompakt**

Das neuartige 2-polige Busmodul ist besonders kompakt und kann Megabit- und Gigabit Dateneinsätze aufnehmen. Es ermöglicht die Übertragung von zwei GigaBit Cat-6A (10 GBit) Leitungen in einem Modul.

Allgemeine Bestelldaten

Typ	HDC MBUS CI A 9.2-10.3	Ausführung
Best.-Nr.	2592700000	Einsatz Crimpwerkzeug
GTIN (EAN)	4050118603903	
VPE	1 Stück	
Typ	HDC MBUS CT A 9.2-10.3	Ausführung
Best.-Nr.	2592690000	Crimpwerkzeug
GTIN (EAN)	4050118603798	
VPE	1 Stück	
Typ	HDC MBUS CT B 8.0-9.1	Ausführung
Best.-Nr.	2592710000	Crimpwerkzeug
GTIN (EAN)	4050118603910	
VPE	1 Stück	
Typ	HDC MBUS CI C 6.8-7.9	Ausführung
Best.-Nr.	2592740000	Einsatz Crimpwerkzeug
GTIN (EAN)	4050118603941	
VPE	1 Stück	
Typ	HDC MBUS CI B 8.0-9.1	Ausführung
Best.-Nr.	2592720000	Einsatz Crimpwerkzeug
GTIN (EAN)	4050118603927	
VPE	1 Stück	
Typ	HDC MBUS CT C 6.8-7.9	Ausführung
Best.-Nr.	2592730000	Crimpwerkzeug
GTIN (EAN)	4050118603934	
VPE	1 Stück	