

USB2.0A S1H 1.4N4 TY BK

Weidmüller Interface GmbH & Co. KG

Klingenbergstraße 26

D-32758 Detmold

Germany

www.weidmueller.com



USB jako spolehlivé datové rozhraní pro vaše zařízení v průmyslovém použití. Vzhledem k mnoha výhodám se zásuvky USB vždy nejvíce používají v elektrotechnickém průmyslu.

Rozsáhlé portfolio komponent USB-A, -B - C a -Micro umožňuje navrhovat zařízení s rychlostí až 10 Gbit/s s ohledem na budoucnost. Naše zásuvky USB PCB podporují robustní standardy USB 2.0, 3.0 a 3.1 pro rychlý a snadný přenos dat.

Jednotlivé konektory splňují požadavky na vysokou odolnost a nabízejí spolehlivé připojení.

- Až 10,000 cyklů zapojování
- Procesy pájení THT, THR nebo SMD
- K dispozici v provedení 180° (vertikální/vzpřímené) nebo 90° (horizontální/ploché)
- Baleno na podnosu (TY) nebo na roli (pás na cívce, RL)
- Vyztuženo vrstvou zlata pro lepší ochranu proti korozi
- Zásuvky USB 3.1 podporují rychlost přenosu dat 10 Gbit/s pro rychlý přenos dat.
- Zásuvky USB-C umožňují bezchybné zapojení díky symetrickému designu.
- Robustní řešení plug & play – připojujte a odpojujte bez vypnutí nebo restartování systému

Všeobecné objednací údaje

Verze	Data OMNIMATE – konektor USB, řada zdířek, 480 Mbps, Pájené připojení SMD, 90°, ≥ 1500, Rozteč v mm (P): 2.00 mm, Počet pólů: 4, LCP, černá, Zásobník (ruční montáž)
Objednací číslo	2563720000
Typ	USB2.0A S1H 1.4N4 TY BK
GTIN (EAN)	4050118572339
Množství	100 ks
Balení	Zásobník (ruční montáž)

USB2.0A S1H 1.4N4 TY BK

Weidmüller Interface GmbH & Co. KG

Klingenbergstraße 26

D-32758 Detmold

Germany

www.weidmueller.com

Technické údaje

Rozměry a hmotnosti

Hloubka	14 mm	Hloubka (v palcích)	0,551 inch
Výška	11,22 mm	Výška (v palcích)	0,442 inch
Nejvyšší nebo nejnižší verze	7,12 mm	Šířka	14,5 mm
Šířka (v palcích)	0,571 inch	Čistá hmotnost	0,001 g

Balení

Balení	Zásobník (ruční montáž)	Délka VPE	261 mm
Šířka VPE	207 mm	Výška VPE	16 mm

Specifikace systému

Cykly zapojování	≥ 1500	Kategorie výkonu	480 Mbps
LED	Ne	Materiál stínění	Mosaz
Montáž na PCB desku	Pájené připojení SMD	Plocha stínění	poniklované
Počet pájených kolíků na pól	1	Počet pólů	4
Proces pájení	Pájení přetavením, Manuální pájení	Pájecí kolík, délka (l)	1,4 mm
Přenosová rychlost	480 Mbps	Rozměry pájecích pinů	Osmiúhlý
Rozteč v mm (P)	2 mm	Rozteč v palcích (P)	0,079 "
Skupina produktů	Data OMNIMATE – konektor USB	Stupeň krytí	IP20
Stínění	žádné	Stínění	ano
Tažná síla / pól, max.	10 N	Tolerance rozmístění pájecích pinů	± 0,1 mm
Typ připojení	Konektor s patičí	Výstupní tvarovka	90°
Zásuvná síla / pól, max.	35 N		

Elektrické vlastnosti

Dielektrická pevnost, kontakt / kontakt	750 V AC	Izolační síla	≥ 1000 MΩ
Jmenovité napětí	30 V	Jmenovitý proud	1,5 A

Údaje o materiálu

Izolační materiál	LCP	Barevný	černá
Barevný graf (podobné)	RAL 9011	Skupina izolačního materiálu	II
Komparativní index sledování (CTI)	≥ 500	Izolační síla	≥ 1000 MΩ
Moisture Level (MSL)	1	Klasifikace hořlavosti UL 94	V-0
Contact base material	Fosforový bronz	Materiál kontaktu	Slitina
Povrch kontaktu	Pozlacený nikl	Struktura vrstev kontaktu konektoru	30...80 μ" Ni / ≥ 30 μ" Au
Skladovací teplota, min.	-40 °C	Skladovací teplota, max.	60 °C
Provozní teplota, min.	-40 °C	Provozní teplota, max.	85 °C

Klasifikace

ETIM 6.0	EC002637	ETIM 7.0	EC002637
ETIM 8.0	EC002637	ETIM 9.0	EC002637
ECLASS 9.0	27-44-04-02	ECLASS 9.1	27-44-04-02
ECLASS 10.0	27-44-04-02	ECLASS 11.0	27-46-02-01
ECLASS 12.0	27-46-02-01	ECLASS 13.0	27-46-02-01

Osvědčení

ROHS	Shoda
------	-------

Datum vytvoření 29. května 2024 22:38:34 CEST

Stav katalogu 18.05.2024 / Vyhrazujeme si právo na technické změny.

USB2.0A S1H 1.4N4 TY BK**Weidmüller Interface GmbH & Co. KG**

Klingenbergstraße 26

D-32758 Detmold

Germany

www.weidmueller.com**Technické údaje****Soubory ke stažení**

Technické údaje	CAD data – STEP
Oznámení o změně produktu	20211223 USB 2.0A – Änderung Schirmblech 20211223 USB 2.0A – Change of shielding design
Katalogy	Catalogues in PDF-format

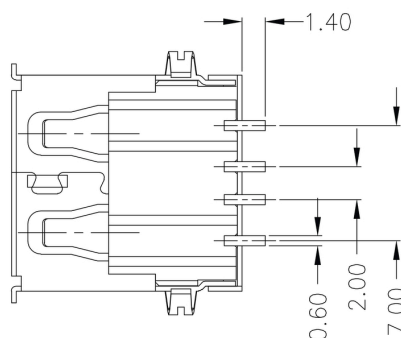
USB2.0A S1H 1.4N4 TY BK

Weidmüller Interface GmbH & Co. KG
Klingenbergstraße 26
D-32758 Detmold
Germany

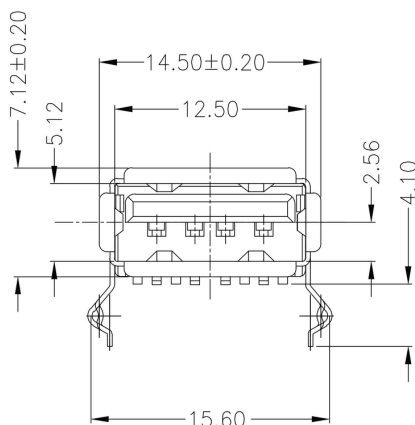
www.weidmueller.com

Nákresy

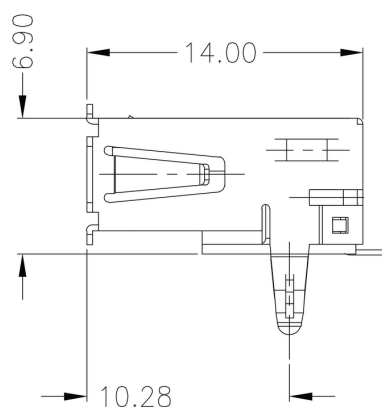
Rozměrový výkres



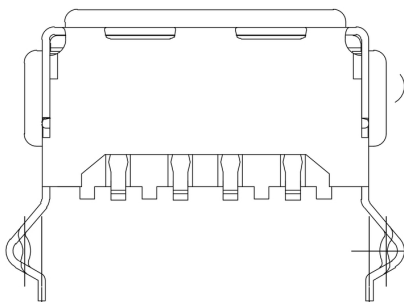
Rozměrový výkres



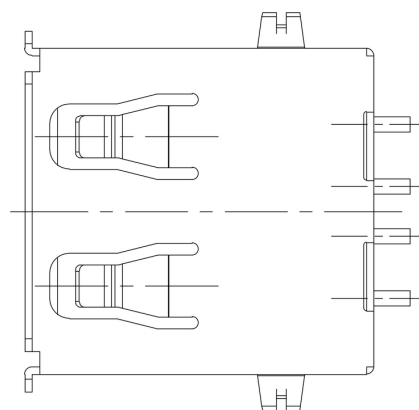
Rozměrový výkres



Rozměrový výkres



Rozměrový výkres



USB2.0A S1H 1.4N4 TY BK

Weidmüller Interface GmbH & Co. KG

Klingenbergstraße 26

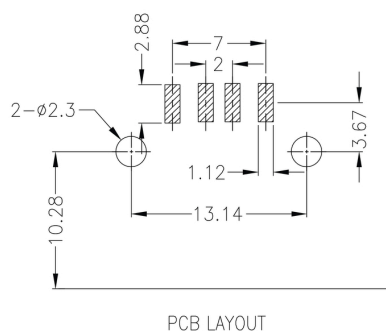
D-32758 Detmold

Germany

www.weidmueller.com

Nákresy

DPS design



USB2.0A S1H 1.4N4 TY BK

Weidmüller Interface GmbH & Co. KG
Klingenbergstraße 26
D-32758 Detmold
Germany

www.weidmueller.com

Nákresy

Legenda

USB	3.0A	R	1	V	3.0	N	4	TY	BL	USB3.0A R1V 3.0N4 TY BL

Recommended reflow soldering profile

Weidmüller Interface GmbH & Co. KG
Klingenbergstraße 16
D-32758 Detmold
Germany
Fon: +49 5231 14-0
Fax: +49 5231 14-292083
www.weidmueller.com



Reflow soldering profile

The perfect soldering profile for SMT Surface Mount Technology is one the most exiting question in SMT production. But there are more than one correct answer: The diagram of temperature-on-time is related to processing features of solder paste and to maximum load of components.

We have to consider the following parameters:

- Time for pre heating
- Maximum temperature
- Time above melting point
- Time for cooling
- Maximum heating rate
- Maximum cooling rate

We recommend a typical solder profile with associated process limits. With preheating components and board are prepared smoothly for the solder phase. Heating rate is typically $\leq +3\text{K/s}$. In parallel the solder paste is 'activated'. The time above melting point of 217°C the paste gets liquid and components and boards begin to connect. The maximum temperature of 245°C to 254°C should stay between 10 and 40 seconds. In the cooling phase at $\geq -6\text{K/s}$ solder is cured. Board and components cool down while avoiding cold cracks.