

## USB3.0A T1H 2.3N4 TY BL

Weidmüller Interface GmbH &amp; Co. KG

Klingenbergstraße 26

D-32758 Detmold

Germany

www.weidmueller.com



USB som ett pålitligt datagränssnitt för din apparat för industriell användning. På grund av de många fördelarna används för det mesta USB-honkontakter inom elbranschen. Det stora sortimentet av USB-A-, -B-, -C- och -micro-komponenter garanterar framtidssäker byggform av apparater med hastigheter på upp till 10 Gbit/s. Våra USB-honkontakter för mönsterkort stöder de robusta standarderna USB 2.0, 3.0 och 3.1 för snabb och enkel dataöverföring. De enskilda anslutningarna uppfyller kraven på tålighet och ansluts tillförlitligt.

- Upp till 10,000 stickcykler
- THT, THR eller SMD lödprocess
- Tillgänglig i byggform 180° (vertikalt/upprätt) eller 90° (horisontellt/liggande)
- Packad antingen på bricka (TY) eller antistatiskt på en rulle (tape-on-reel, RL)
- Förstärkt guldager för förbättrat korrosionsskydd
- USB 3.1-honkontakt stödd datahastighet på 10 Gbit/s för snabb dataöverföring
- USB-C-honkontakt ger en felfri anslutning tack vare en symmetrisk byggform
- Robust plug & play drift - ansluter och koppla från utan att stänga av eller starta om systemet

## Allmänna beställningsdata

Artikelbeteckning	OMNIMATE-data - USB-uttag, Hylslist, 5 Gbps, THT lödanslutning, 90°, ≥ 1500, Delning i mm (P): 2.00 mm, Antal poler: 9, PBT, blå, Bricka (manuell montering)
Art.nr.	<a href="#">2563550000</a>
Typ	USB3.0A T1H 2.3N4 TY BL
GTIN (EAN)	4050118572674
Förp.	104 Stück
Förpackning	Bricka (manuell montering)

## USB3.0A T1H 2.3N4 TY BL

Weidmüller Interface GmbH &amp; Co. KG

Klingenbergstraße 26

D-32758 Detmold

Germany

www.weidmueller.com

## Tekniska data

## Mått och vikter

Djup	16,45 mm	Byggdjup (tum)	0,648 inch
Höjd	9,3 mm	Bygghöjd (tum)	0,366 inch
Höjd lägstbyggande	7,12 mm	Bredd	14,5 mm
Byggbredd (tum)	0,571 inch	Nettovikt	0,001 g

## Systemspecifikationer

Anslutningstyp	Hylslist	Anslutningsvinkel	90°
Antal lödstift per pol	1	Antal poler	9
Avskärmning	Ja	Delning i mm (P)	2 mm
Delning i tum (P)	0,079 "	Dimensioner för lödstift	oktagonal
Dragkraft/pol, min.	10 N	Effektkategori	5 Gbps
Lödstiftlängd (l)	2,3 mm	LED	Nej
Lödprocess	Manuell lödning, Våglödning	Max. instickskraft/pol	35 N
Montering på kretskortet	THT lödanslutning	Produktfamilj	OMNIMATE-data - USB-uttag
Skärmmaterial	Mässing	Skyddsklass	IP20
Skärmarea	förnicklad	Skärmflikar	ingen
Stickcykler	≥ 1500	Tolerans för lödstiftsposition	± 0,1 mm
Överföringshastighet	5 Gbps		

## Elektriska egenskaper

Isolationshållfasthet	≥ 1000 MΩ	Märkspänning	30 V
Märkström	1,8 A vid 250 V AC	Spänningstålighet kontakt/kontakt	100 V AC

## Packaging

Förpackning	Bricka (manuell montering)	VPE-längd	322 mm
VPE-bredd	186 mm	VPE-höjd	15 mm

## Materialdata

Isoleringsmaterial	PBT	Färgkod	blå
Färgtabell (jämförbar)	RAL 5012	Isoleringsmaterialgrupp	II
CTI (Comparative Tracking Index)	≥ 500	Isolationshållfasthet	≥ 1000 MΩ
Brännbarhetsklass enligt UL 94	V-0	Kontaktgrundmaterial	Fosforbrons
Kontaktmaterial	Cu-legering	Kontakttyta	Guld över nickel
Skiktstruktur för stiftkontakten	30...80 μ" Ni / ≥ 30 μ" Au	Lagertemperatur, min.	-25 °C
Lagertemperatur, max.	85 °C	Driftstemperatur, min.	-40 °C
Driftstemperatur, max	85 °C		

## Klassificeringar

ETIM 6.0	EC002637	ETIM 7.0	EC002637
ETIM 8.0	EC002637	ETIM 9.0	EC002637
ECLASS 9.0	27-44-04-02	ECLASS 9.1	27-44-04-02
ECLASS 10.0	27-44-04-02	ECLASS 11.0	27-46-02-01
ECLASS 12.0	27-46-02-01	ECLASS 13.0	27-46-02-01

## Godkännanden

ROHS	Uppfyllelse
------	-------------

## USB3.0A T1H 2.3N4 TY BL

**Weidmüller Interface GmbH & Co. KG**

Klingenbergstraße 26

D-32758 Detmold

Germany

[www.weidmueller.com](http://www.weidmueller.com)

## Tekniska data

### Nedladdningar

Teknikuppgifter Data

[CAD data – STEP](#)

Kataloger

[Catalogues in PDF-format](#)

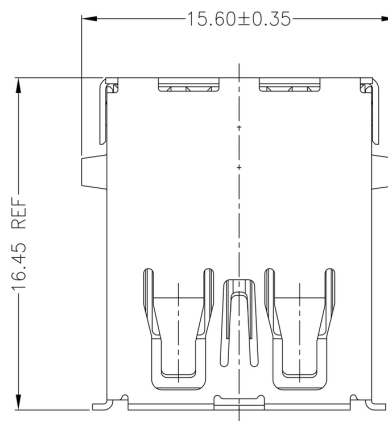
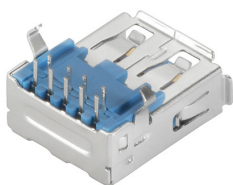
## USB3.0A T1H 2.3N4 TY BL

**Weidmüller Interface GmbH & Co. KG**  
Klingenbergstraße 26  
D-32758 Detmold  
Germany

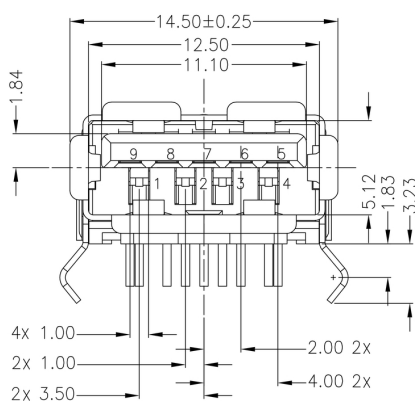
[www.weidmueller.com](http://www.weidmueller.com)

## Ritningar

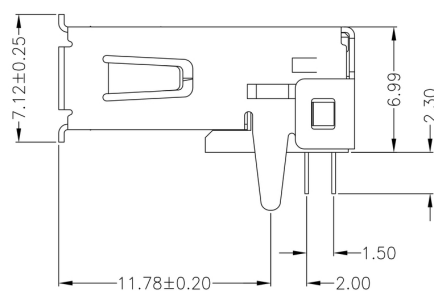
### Profilritning



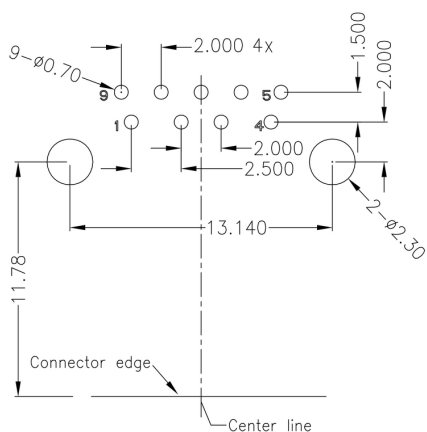
### Profilritning



### Profilritning



### Kopplingsbild



[www.weidmueller.com](http://www.weidmueller.com)

## Recommended wave soldering profiles

**Weidmüller Interface GmbH & Co. KG**  
Klingenbergstraße 16  
D-32758 Detmold  
Germany  
Fon: +49 5231 14-0  
Fax: +49 5231 14-292083  
[www.weidmueller.com](http://www.weidmueller.com)

### Single Wave:



### Double Wave:



### Wave soldering profiles

Wired connection elements should be processed in accordance with the DIN EN 61760-1 standard. We have included two recommendations for practical wave soldering profiles, with which Weidmüller PCB terminals and connectors are qualified.

When choosing a suitable profile for your application, the following factors also need to be considered:

- PCB thickness
- Proportion of Cu in the layers
- Single/double-sided assembly
- Product range
- Heating and cooling rates

The single and double wave profiles each indicate the recommended operating range, including the maximum soldering temperature of 260°C. In practice, the maximum soldering temperature is quite often well below the above maximum profile.

We reserve the right to make technical changes.