

## RJ45C5 T1V 3.2N4G/Y TY

Weidmüller Interface GmbH &amp; Co. KG

Klingenbergstraße 26

D-32758 Detmold

Germany

www.weidmueller.com



Produktsortimentet omfattar följande designtyper:

- 90 °, liggande (horisontell) och 180 °, stående (vertikal)
- spärr upp/spärr ned
- Lödningsprocess THT, THR eller SMD
- Brett utbud av olika designtyper, även med inbyggda lysdioder och skärmade kontaktflikar
- Effektkategori Cat. 3 till Cat. 6
- Förpackad antingen på bricka (TY) eller antistatiskt på tape-on-reel (RL)
- Kompatibel med modulär RJ45-anslutning enligt ANSI / TIA-1096-A och IEC 60603
- Dielektrisk styrka  $\geq 1500$  VAC RMS (2250 VAC toppvärde) enligt IEEE 802.3
- Dielektrisk styrka  $\geq 1500$  VAC (toppvärde) eller  $\geq 1500$  VDC enligt IEC 60603

Egenskaper och fördelar:

- Utökat temperaturområde på  $-40$  °C till  $+85$  °C för maximal prestanda
- Förstärkt guldager ( $30 \mu\text{m}$ ) för förbättrat korrosionsskydd
- Minst 0,3 mm fritt utrymme garanterar ett perfekt lödningsresultat

## Allmänna beställningsdata

Artikelbeteckning	Kretskortsstickanslutning, RJ45-uttag, Cat. 5 , THT lödanslutning, 180°, Skärmflikar: ingen, 30...80 $\mu\text{m}$ Ni / $\geq 30 \mu\text{m}$ Au , LED: Ja, grön, gul, Antal poler: 12, Bricka (manuell montering)
Art.nr.	<a href="#">2562960000</a>
Typ	RJ45C5 T1V 3.2N4G/Y TY
GTIN (EAN)	4050118571981
Förp.	120 Stück
Förpackning	Bricka (manuell montering)

## RJ45C5 T1V 3.2N4G/Y TY

Weidmüller Interface GmbH &amp; Co. KG

Klingenbergstraße 26

D-32758 Detmold

Germany

www.weidmueller.com

## Tekniska data

## Mått och vikter

Djup	16,7 mm	Byggdjup (tum)	0,657 inch
Höjd	20 mm	Bygghöjd (tum)	0,787 inch
Höjd lägstbyggande	16,5 mm	Bredd	16 mm
Byggbredd (tum)	0,63 inch	Nettovikt	8,067 g

## Systemspecifikationer

Anslutningstyp	Lödanslutning	Anslutningsvinkel	180°
Antal lödstift per pol	1	Antal poler	12
Avskärmning	Ja	Delning i mm (P)	1,27 mm
Delning i tum (P)	0,05 "	Diameter bestyckningshål (D)	0,9 mm
Dimensioner för lödstift	oktagonal	Effektkategori	Cat. 5
Framspänning, max.	2,6 V	Framspänning, min.	1,8 V
Framström	20 mA	Färg på höger LED	gul
Färg på vänster LED	grön	Kategori	Cat. 5
Koppling	8-trådig	Lödstiftlängd (l)	3,2 mm
LED	Ja	Lödprocess	Manuell lödning, Våglödning
Montering på kretskortet	THT lödanslutning	Produktfamilj	OMNIMATE-data - RJ45 modulärt uttag
Skärmmaterial	Mässing	Skyddsklass	IP20
Skärmarea	förnicklad	Skärmflikar	ingen
Stickcykler	750	Tolerans diameter bestyckningshål (D)	± 0,1 mm
Tolerans för lödstiftsposition	± 0,15 mm		

## Elektriska egenskaper

Genomgångsmotstånd (6)	<25 mΩ	Isolationshållfasthet	≥ 500 MΩ
Märkspänning	125 V	Märkström	1,5 A
PoE / PoE+	enligt IEEE 802.3at	Spänningstålighet kontakt/kontakt	1000 V DC
Spänningstålighet kontakt/skärm	1 500 V DC		

## Standarder

Kontaktdon Norm	IEC 60603-7-51
-----------------	----------------

## Packaging

Förpackning	Bricka (manuell montering)	VPE-längd	317 mm
VPE-bredd	192 mm	VPE-höjd	68 mm

## Materialdata

Isoleringsmaterial	PA 66	Färgkod	svart
Färgtabell (jämförbar)	RAL 9011	Isoleringsmaterialgrupp	II
CTI (Comparative Tracking Index)	≥ 500	Isolationshållfasthet	≥ 500 MΩ
Brännbarhetsklass enligt UL 94	V-0	Kontaktgrundmaterial	Fosforbrons
Kontaktmaterial	Cu-legering	Kontaktyta	Guld över nickel
Skiktstruktur för stiftkontakten	30...80 μ" Ni / ≥ 30 μ" Au	Lagertemperatur, min.	-40 °C
Lagertemperatur, max.	85 °C	Drifttemperatur, min.	-40 °C
Drifttemperatur, max	85 °C		

**RJ45C5 T1V 3.2N4G/Y TY****Weidmüller Interface GmbH & Co. KG**

Klingenbergstraße 26

D-32758 Detmold

Germany

[www.weidmueller.com](http://www.weidmueller.com)**Tekniska data****Klassificeringar**

ETIM 6.0	EC002637	ETIM 7.0	EC002637
ETIM 8.0	EC002637	ETIM 9.0	EC002637
ECLASS 9.0	27-44-04-02	ECLASS 9.1	27-44-04-02
ECLASS 10.0	27-44-04-02	ECLASS 11.0	27-46-02-01
ECLASS 12.0	27-46-02-01	ECLASS 13.0	27-46-02-01

**Godkännanden**

ROHS	Uppfyllelse
------	-------------

**Nedladdningar**

Godkännande/Certifikat/Dokument om överensstämmelse	<a href="#">Certificate of Compliance</a>
Teknikuppgifter Data	<a href="#">CAD data – STEP</a>
Kataloger	<a href="#">Catalogues in PDF-format</a>

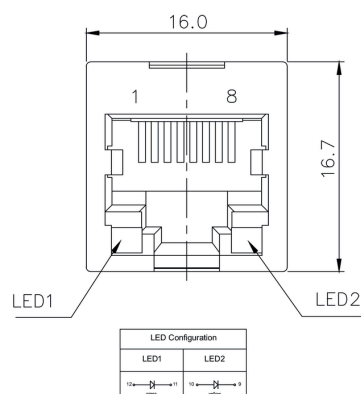
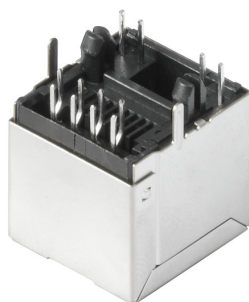
## RJ45C5 T1V 3.2N4G/Y TY

**Weidmüller Interface GmbH & Co. KG**  
Klingenbergstraße 26  
D-32758 Detmold  
Germany

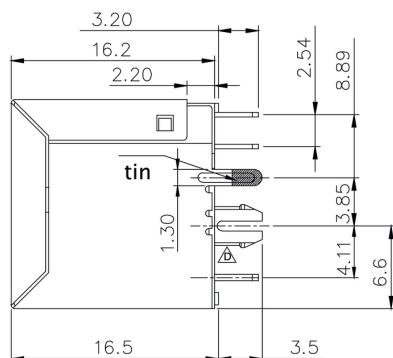
[www.weidmueller.com](http://www.weidmueller.com)

# Ritningar

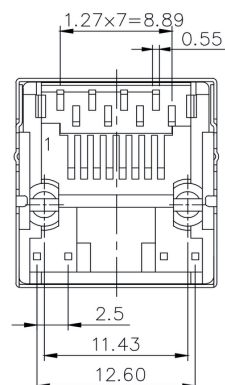
## Profilritning



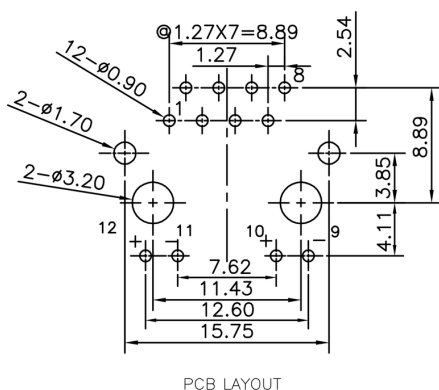
## Profilritning



## Profilritning



## Kretskortsdesign



## RJ45C5 T1V 3.2N4G/Y TY

Weidmüller Interface GmbH &amp; Co. KG

Klingenbergstraße 26

D-32758 Detmold

Germany

www.weidmueller.com

## Ritningar

RJ45	G1	R1	U3.2	E4	GY/GY	TY	RJ45G1 R1U 3.2E4GY/GY TY		
							Packaging	TY RL	Tray in box (manual assembly) Tape on Reel (automated assembly)
							LED	Y/G G/Y GY/GY O/O R/O ... N	Yellow/Green Green/Yellow (standard) Yellow/Green-Yellow Orange-Green Red/Orange ... (further combinations possible) without LED
							Contact surface thickness	4	1 = 3µ", 2 = 6µ", 3 = 15µ", 4 = 30µ", 5 = 50µ"
							EMI tabs (ground fingers)	E N	E = with EMI tabs N = without EMI tabs
							Solder Pin length	3.2 1.6 D	3.2 mm 1.6 mm SMD
							Direction, latch style	U D V Y	Horizontal (90°, side entry), latch up Horizontal (90°, side entry), latch down Vertical (180°, top entry) Diagonal (45°), latch up
							Number of Ports	1 12; 14; ... 21; 41; ...	1 Port multi ports side by side, Multiport multi ports about each other, Multilevel
							Assembly on PCB	R S T	Through Hole Reflow - THR Soldering process: Wave or Reflow soldering Surface Mount Technology - SMT Soldering process: Reflow soldering Through Hole Technology - THT Soldering process: Wave
							Performance Category	C5 C6 C6A C5e M G1 G10 U NP NP+	Category 5 Category 6 Category 6A Category 5e 10/100 Mbit 10/100/1000 Mbit 10 Gbit Unshielded 10/100 Mbit with POE 10/100 Mbit with POE+

## Recommended wave soldering profiles

**Weidmüller Interface GmbH & Co. KG**  
Klingenbergstraße 16  
D-32758 Detmold  
Germany  
Fon: +49 5231 14-0  
Fax: +49 5231 14-292083  
[www.weidmueller.com](http://www.weidmueller.com)

### Single Wave:



### Double Wave:



### Wave soldering profiles

Wired connection elements should be processed in accordance with the DIN EN 61760-1 standard. We have included two recommendations for practical wave soldering profiles, with which Weidmüller PCB terminals and connectors are qualified.

When choosing a suitable profile for your application, the following factors also need to be considered:

- PCB thickness
- Proportion of Cu in the layers
- Single/double-sided assembly
- Product range
- Heating and cooling rates

The single and double wave profiles each indicate the recommended operating range, including the maximum soldering temperature of 260°C. In practice, the maximum soldering temperature is quite often well below the above maximum profile.

We reserve the right to make technical changes.