

## RJ45C5 T1D 3.3E4N TY

Weidmüller Interface GmbH &amp; Co. KG

Klingenbergstraße 26

D-32758 Detmold

Germany

www.weidmueller.com



Produktsortimentet omfattar följande designtyper:

- 90 °, liggande (horisontell) och 180 °, stående (vertikal)
- spärr upp/spärr ned
- Lödningsprocess THT, THR eller SMD
- Brett utbud av olika designtyper, även med inbyggda lysdioder och skärmade kontaktflikar
- Effektkategori Cat. 3 till Cat. 6
- Förpackad antingen på bricka (TY) eller antistatiskt på tape-on-reel (RL)
- Kompatibel med modulär RJ45-anslutning enligt ANSI / TIA-1096-A och IEC 60603
- Dielektrisk styrka  $\geq 1500$  VAC RMS (2250 VAC toppvärde) enligt IEEE 802.3
- Dielektrisk styrka  $\geq 1500$  VAC (toppvärde) eller  $\geq 1500$  VDC enligt IEC 60603

Egenskaper och fördelar:

- Utökat temperaturområde på  $-40$  °C till  $+85$  °C för maximal prestanda
- Förstärkt guldager ( $30 \mu\text{m}$ ) för förbättrat korrosionsskydd
- Minst 0,3 mm fritt utrymme garanterar ett perfekt lödningsresultat

## Allmänna beställningsdata

Artikelbeteckning	Kretskortsstickanslutning, RJ45-uttag, Cat. 5 , THT lödanslutning, 90°, Spärralternativ: nedre, Skärmflikar: 6 tabs, 30...80 $\mu\text{m}$ Ni / $\geq 30 \mu\text{m}$ Au , LED: Nej, Antal poler: 8, Bricka (manuell montering)
Art.nr.	<a href="#">2562900000</a>
Typ	RJ45C5 T1D 3.3E4N TY
GTIN (EAN)	4050118571929
Förp.	120 Stück
Förpackning	Bricka (manuell montering)

## RJ45C5 T1D 3.3E4N TY

Weidmüller Interface GmbH &amp; Co. KG

Klingenbergstraße 26

D-32758 Detmold

Germany

www.weidmueller.com

## Tekniska data

## Mått och vikter

Djup	21,3 mm	Byggdjup (tum)	0,839 inch
Höjd	17,06 mm	Bygghöjd (tum)	0,672 inch
Höjd lägstbyggande	13,76 mm	Bredd	15,7 mm
Byggbredd (tum)	0,618 inch	Nettovikt	7,533 g

## Systemspecifikationer

Anslutningstyp	Lödanslutning	
Anslutningsvinkel	90°	
Antal lödstift per pol	1	
Antal poler	8	
Avskärmning	Ja	
Delning i mm (P)	1,27 mm	
Delning i tum (P)	0,05 "	
Diameter bestyckningshål (D)	0,9 mm	
Dimensioner för lödstift	oktagonal	
Effektkategori	Cat. 5	
Kategori	Cat. 5	
Koppling	8-trådig	
Lödstiftlängd (l)	3,3 mm	
LED	Nej	
Lödprocess	Manuell lödning, Våglödning	
Montering på kretskortet	THT lödanslutning	
Produktfamilj	OMNIMATE-data - RJ45 modulärt uttag	
Skärmmaterial	Mässing	
Skyddsklass	IP20	
Skärmarea	förnicklad	
Skärmflikar	6 tabs	
Spärralternativ	nedre	
Stickcykler	750	
Tolerans diameter bestyckningshål (D)	± 0,1 mm	
Tolerans för lödstiftsposition	± 0,1 mm	
Tolerans för stiftlängd	Undre tolerans med prefix (visar minimum)	-0,5
	Övre tolerans med prefix (visar maximum)	+0,5
	Tolerans, enhet	mm
Tolerans för stiftlängd	+0,5 / -0,5 mm	

## Elektriska egenskaper

Isolationshållfasthet	≥ 500 MΩ	Märkspänning	125 V
Märkström	1,5 A	PoE / PoE+	enligt IEEE 802.3at
Spänningstålighet kontakt/kontakt	1000 V DC	Spänningstålighet kontakt/skärm	1 500 V DC

## Standarder

KontaktDon Norm	IEC 60603-7-51
-----------------	----------------

## Packaging

Förpackning	Bricka (manuell montering)	VPE-längd	316 mm
VPE-bredd	193 mm	VPE-höjd	69 mm

## RJ45C5 T1D 3.3E4N TY

Weidmüller Interface GmbH &amp; Co. KG

Klingenbergstraße 26

D-32758 Detmold

Germany

www.weidmueller.com

## Tekniska data

## Materialdata

Isoleringsmaterial	PA 66	Färgkod	svart
Färgtabell (jämförbar)	RAL 9011	Isoleringsmaterialgrupp	II
CTI (Comparative Tracking Index)	≥ 500	Isolationshållfasthet	≥ 500 MΩ
Brännbarhetsklass enligt UL 94	V-0	Kontaktgrundmaterial	Fosforbrons
Kontaktmaterial	Cu-legering	Kontakttyta	Guld över nickel
Skiktstruktur för stiftkontakten	30...80 μ" Ni / ≥ 30 μ" Au	Lagertemperatur, min.	-40 °C
Lagertemperatur, max.	85 °C	Driftstemperatur, min.	-40 °C
Driftstemperatur, max	85 °C		

## Klassificeringar

ETIM 6.0	EC002637	ETIM 7.0	EC002637
ETIM 8.0	EC002637	ETIM 9.0	EC002637
ECLASS 9.0	27-44-04-02	ECLASS 9.1	27-44-04-02
ECLASS 10.0	27-44-04-02	ECLASS 11.0	27-46-02-01
ECLASS 12.0	27-46-02-01	ECLASS 13.0	27-46-02-01

## Godkännanden

ROHS	Uppfyllelse
------	-------------

## Nedladdningar

Godkännande/Certifikat/Dokument om överensstämmelse	<a href="#">Certificate of Compliance</a>
Teknikuppgifter Data	<a href="#">CAD data – STEP</a>
Kataloger	<a href="#">Catalogues in PDF-format</a>

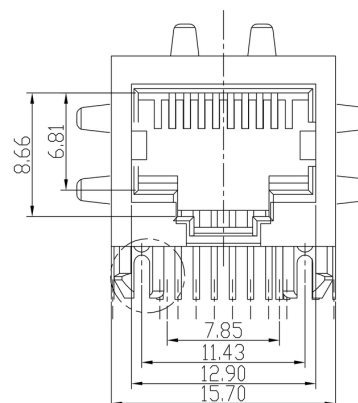
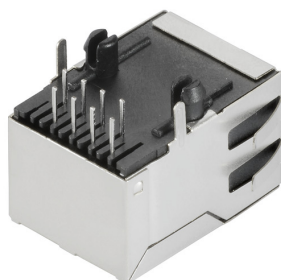
## RJ45C5 T1D 3.3E4N TY

**Weidmüller Interface GmbH & Co. KG**  
Klingenbergstraße 26  
D-32758 Detmold  
Germany

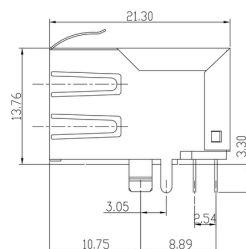
[www.weidmueller.com](http://www.weidmueller.com)

## Ritningar

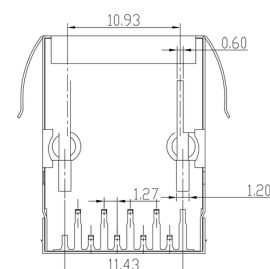
### Profilritning



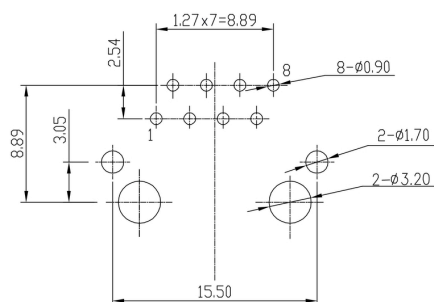
### Profilritning



### Profilritning



### Kretskortsdesign



PCB LAYOUT

## RJ45C5 T1D 3.3E4N TY

Weidmüller Interface GmbH &amp; Co. KG

Klingenbergstraße 26

D-32758 Detmold

Germany

www.weidmueller.com

## Ritningar

RJ45	G1	R	1	U	3.2	E	4	GY/GY	TY	RJ45G1 R1U 3.2E4GY/GY TY

## Recommended wave soldering profiles

**Weidmüller Interface GmbH & Co. KG**  
Klingenbergstraße 16  
D-32758 Detmold  
Germany  
Fon: +49 5231 14-0  
Fax: +49 5231 14-292083  
[www.weidmueller.com](http://www.weidmueller.com)

### Single Wave:



### Double Wave:



### Wave soldering profiles

Wired connection elements should be processed in accordance with the DIN EN 61760-1 standard. We have included two recommendations for practical wave soldering profiles, with which Weidmüller PCB terminals and connectors are qualified.

When choosing a suitable profile for your application, the following factors also need to be considered:

- PCB thickness
- Proportion of Cu in the layers
- Single/double-sided assembly
- Product range
- Heating and cooling rates

The single and double wave profiles each indicate the recommended operating range, including the maximum soldering temperature of 260°C. In practice, the maximum soldering temperature is quite often well below the above maximum profile.

We reserve the right to make technical changes.