

RJ45C5 T1D 3.2E4G/Y TY

Weidmüller Interface GmbH & Co. KG

Klingenbergstraße 26

D-32758 Detmold

Germany

www.weidmueller.com



Ассортимент продукции включает следующие модели:

- 90°, лежащая (горизонтальная) и 180°, стоящая (вертикальная)
- Защелка верх / защелка вниз;
- Технология пайки THT или THR
- Широкий ассортимент различных видов конструкции, также со встроенными светодиодами и печатными площадками для экранирования
- Категория эксплуатационных характеристик от кат. 3 до кат. 6
- Упаковка – лоток (TY) или рулон (лента на катушке, RL)
- Совместимость с модульным разъемом RJ45 в соответствии со стандартами ANSI/TIA-1096-A и IEC 60603
- Диэлектрическая прочность ≥ 1500 В пер. тока, среднеквадратичное значение (2250 В пер. тока, амплитудное значение) в соответствии со стандартом IEEE 802.3
- Диэлектрическая прочность ≥ 1500 В перем. тока (амплитудное значение) или ≥ 1500 В пост. тока в соответствии со стандартом с IEC 60603

Особенности и преимущества:

- Расширенный диапазон температур: от -40 до $+85$ °C для достижения максимальных значений рабочих характеристик

- Слой золота повышенной прочности (30 мкм) для улучшения защиты от коррозии
- Расстояние по меньшей мере 0,3 мм обеспечивает отличный результат пайки

Основные данные для заказа

Исполнение	Штекерный соединитель печатной платы, Штекеры RJ45, Cat. 5 , Соединение THT под пайку, 90°, Фиксатор — опция: снизу, Выводы для экранирования: 6 tabs, 30...80 μ " Ni / ≥ 30 μ " Au , LED: Да, зеленый, желтый, Количество полюсов: 12, Лоток (ручная сборка)
Номер для заказа	2562820000
Тип	RJ45C5 T1D 3.2E4G/Y TY
GTIN (EAN)	4050118571875
Кол.	140 шт.
Упаковка	Лоток (ручная сборка)

RJ45C5 T1D 3.2E4G/Y TY

Weidmüller Interface GmbH & Co. KG
Klingenbergstraße 26
D-32758 Detmold
Germany

www.weidmueller.com

Технические данные

Размеры и массы

Глубина	21,5 мм	Глубина (дюймов)	0,846 inch
Высота	16,8 мм	Высота (в дюймах)	0,661 inch
Высота, мин.	13,6 мм	Ширина	15,8 мм
Ширина (в дюймах)	0,622 inch	Масса нетто	8,343 g

Упаковка

Упаковка	Лоток (ручная сборка)	Длина VPE	316 мм
VPE с	190 мм	Высота VPE	68 мм

Системные характеристики

LED	Да	
Вид защиты	IP20	
Вид соединения	Соединение под пайку	
Выводы для экранирования	6 tabs	
Диаметр монтажного отверстия (D)	0,9 мм	
Длина контактного штифта (l)	3,2 мм	
Допуск на диаметр монтажного отверстия (D)	±0,1 мм	
Допуск на длину выводов под пайку	Нижний допуск с префиксом (показывает минимум)	-0,5
	Верхний допуск с префиксом (показывает максимум)	+0,5
	Допуск, единица	mm
Допуск на длину выводов под пайку	+0,5 / -0,5 mm	
Допуск на расположение выводов под пайку	± 0,15 мм	
Категория	Cat. 5	
Категория эксплуатационных характеристик	Cat. 5	
Количество контактных штырьков на полюс	1	
Количество полюсов	12	
Материал экрана	Латунь	
Монтаж	8-жильный	
Монтаж на печатной плате	Соединение ТНТ под пайку	
Поверхность экрана	никелированный	
Прямое напряжение, макс.	2,6 V	
Прямое напряжение, мин.	1,8 V	
Прямой ток	20 mA	
Размеры выводов под пайку	восьмиугольный	
Серия изделия	Данные OMNIMATE – модульный штекер RJ45	
Техпроцесс пайки	Пайка вручную, Пайка волной припоя	
Угол вывода	90°	
Фиксатор — опция	снизу	
Цвет левого светодиода	зеленый	
Цвет правого светодиода	желтый	
Циклы коммутации	750	
Шаг в дюймах (P)	0,05 "	
Шаг в мм (P)	1,27 мм	
Экранирование	Да	

RJ45C5 T1D 3.2E4G/Y TY

Weidmüller Interface GmbH & Co. KG
Klingenbergstraße 26
D-32758 Detmold
Germany

www.weidmueller.com

Технические данные

Стандарты

Вилочный разъем, стандарт IEC 60603-7

Электрические свойства

PoE / PoE+	согласно IEEE 802.3at	Номинальное напряжение	125 V
Номинальный ток	1,5 A	Прочность изоляции	≥ 500 MΩ
Электрическая прочность, контакт / контакт	1000 В DC	Электрическая прочность, контакт / экран	1500 В пост. тока

Данные о материалах

Изоляционный материал	PA 66	Цветовой код	черный
Таблица цветов (аналогич.)	RAL 9011	Группа изоляционного материала	II
Сравнительный показатель пробоя (CTI)	≥ 500	Прочность изоляции	≥ 500 MΩ
Класс пожаростойкости UL 94	V-0	Основной материал контактов	Фосфористая бронза
Материал контакта	Сплав меди	Поверхность контакта	Золото поверх никеля
Структура слоев штепсельного контакта	30...80 μ" Ni / ≥ 30 μ" Au	Температура хранения, мин.	-40 °C
Температура хранения, макс.	85 °C	Рабочая температура, мин.	-40 °C
Рабочая температура, макс.	85 °C		

Классификации

ETIM 6.0	EC002637	ETIM 7.0	EC002637
ETIM 8.0	EC002637	ETIM 9.0	EC002637
ECLASS 9.0	27-44-04-02	ECLASS 9.1	27-44-04-02
ECLASS 10.0	27-44-04-02	ECLASS 11.0	27-46-02-01
ECLASS 12.0	27-46-02-01	ECLASS 13.0	27-46-02-01

Сертификаты

ROHS Соответствовать

Загрузки

Одобрение / сертификат / документ о соответствии	Certificate of Compliance
Технические данные	CAD data – STEP
Каталог	Catalogues in PDF-format

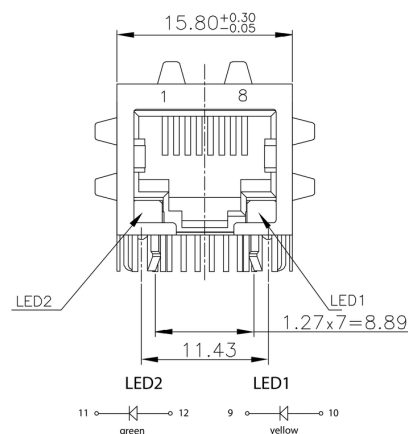
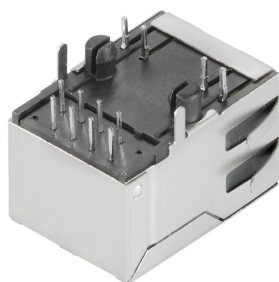
RJ45C5 T1D 3.2E4G/Y TY

Weidmüller Interface GmbH & Co. KG
Klingenbergstraße 26
D-32758 Detmold
Germany

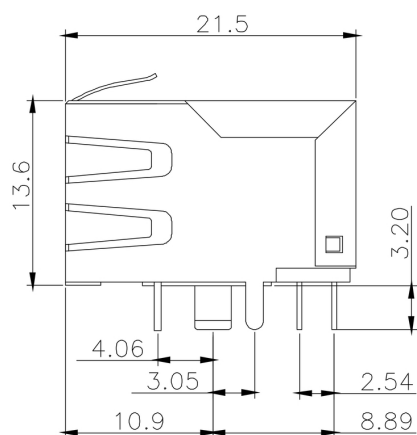
www.weidmueller.com

Изображения

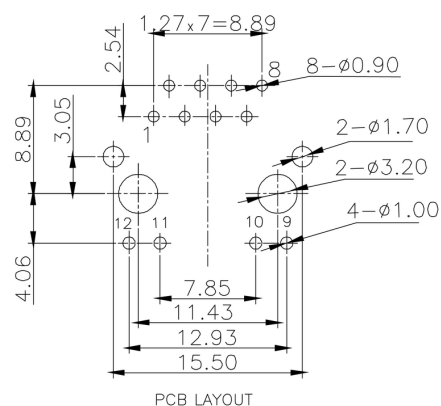
Габаритный чертеж



Габаритный чертеж



Чертеж РСВ платы



RJ45C5 T1D 3.2E4G/Y TY

Weidmüller Interface GmbH & Co. KG
Klingenbergstraße 26
D-32758 Detmold
Germany
www.weidmueller.com

Изображения

RJ45	G1	R	1	U	3.2	E	4	GY/GY	TY	RJ45G1 R1U 3.2E4GY/GY TY
										Packaging
										TY
										RL
										Tray in box (manual assembly)
										Tape on Reel (automated assembly)
										LED
										Y/G
										Green/Yellow (standard)
										GY/GY
										Green/Yellow/Green-Yellow
										O/G
										Orange/Green
										R/O
										Red/Orange
										...
										(further combinations possible)
										N
										without LED
										Contact surface thickness
										4
										1 = 3µ", 2 = 6µ", 3 = 15µ", 4 = 30µ", 5 = 50µ"
										EMI tabs (ground fingers)
										E
										E = with EMI tabs
										N
										N = without EMI tabs
										Solder Pin length
										3.2
										3.2 mm
										1.6
										1.6 mm
										D
										SMD
										Direction, latch style
										U
										Horizontal (90°, side entry), latch up
										D
										Horizontal (90°, side entry), latch down
										V
										Vertical (180°, top entry)
										Y
										Diagonal (45°), latch up
										Number of Ports
										1
										1 Port
										12; 14; ...
										multi ports side by side, Multiport
										21; 41; ...
										multi ports about each other, Multilevel
										Assembly on PCB
										R
										Through Hole Reflow - THR
										Soldering process: Wave or Reflow soldering
										S
										Surface Mount Technology - SMT
										Soldering process: Reflow soldering
										T
										Through Hole Technology - THT
										Soldering process: Wave
										Performance Category
										C5
										Category 5
										C6
										Category 6
										C6A
										Category 6A
										C5e
										Category 5e
										M
										10/100 Mbit
										G10
										10/100/1000 Mbit
										U
										10 Gbit
										MP
										Unshielded
										MP+
										10/100 Mbit with POE
										10/100 Mbit with POE+

Условные обозначения

Дата создания 2 июня 2024 г. 0:37:32 CEST

Recommended wave soldering profiles

Weidmüller Interface GmbH & Co. KG
Klingenbergstraße 16
D-32758 Detmold
Germany
Fon: +49 5231 14-0
Fax: +49 5231 14-292083
www.weidmueller.com

Single Wave:



Double Wave:



Wave soldering profiles

Wired connection elements should be processed in accordance with the DIN EN 61760-1 standard. We have included two recommendations for practical wave soldering profiles, with which Weidmüller PCB terminals and connectors are qualified.

When choosing a suitable profile for your application, the following factors also need to be considered:

- PCB thickness
- Proportion of Cu in the layers
- Single/double-sided assembly
- Product range
- Heating and cooling rates

The single and double wave profiles each indicate the recommended operating range, including the maximum soldering temperature of 260°C. In practice, the maximum soldering temperature is quite often well below the above maximum profile.

We reserve the right to make technical changes.