

RJ45C5 T1D 3.2E4G/Y TY

Weidmüller Interface GmbH & Co. KG

Klingenbergstraße 26

D-32758 Detmold

Germany

www.weidmueller.com



A termékválaszték a következő kiviteli változatokat tartalmazza:

- 90°, fekvő (vízszintes) és 180°, álló (függőleges)
- felfelé reteszelő / lefelé reteszelő
- THT, THR vagy SMD forrasztási eljárások
- Különböző kiviteli változatok széles választéka, beépített LED-ekkel és az árnyékolás érintkező fűleivel
- Teljesítménykategória Cat. 3 - Cat. 6
- Tálcán (TY) vagy tekercsen (feltekercselt szalag, RL)
- Kompatibilis a moduláris RJ45 csatlakozóval, az ANSI / TIA-1096-A és IEC 60603 szabványnak megfelelően.
- Átütési szilárdság ≥ 1500 V AC RMS (2250 V AC csúcsérték) az IEEE 802.3 szerint
- Átütési szilárdság ≥ 1500 V AC (csúcsérték) vagy ≥ 1500 V DC az IEC 60603 szerint

Tulajdonságok és előnyök:

- Bővített, -40 °C és $+85$ °C közti hőmérséklet-tartomány a maximális teljesítmény érdekében
- Megerősített aranyréteg ($30 \mu\text{m}$) a megnövelt korrózió elleni védelem érdekében
- A legalább 0,3mm-es kiemelkedés tökéletes forrasztást eredményez.

Általános rendelési adatok

Verzió	NYÁK dugaszoló csatlakozó, RJ45 jacks, Cat. 5 , THT-forrasztott csatlakozás, 90°, Retesz opció: bottom, Shield tabs: 6 tabs, 30...80 μm Ni / $\geq 30 \mu\text{m}$ Au , LED: lően, zöld, sárga, Pólusszám: 12, Tray (manual assembly)
Rendelési szám	2562820000
Típus	RJ45C5 T1D 3.2E4G/Y TY
GTIN (EAN)	4050118571875
Qty.	140 Stück
Csomagolás	Tray (manual assembly)

RJ45C5 T1D 3.2E4G/Y TY

Weidmüller Interface GmbH & Co. KG

Klingenbergstraße 26

D-32758 Detmold

Germany

www.weidmueller.com

Műszaki adatok

Méretetek és tömegek

Mélység	21,5 mm	Mélység (coll)	0,846 inch
Magasság	16,8 mm	Magasság (coll)	0,661 inch
Legalacsonyabb változat magassága	13,6 mm	Szélesség	15,8 mm
Szélesség (coll)	0,622 inch	Nettó tömeg	8,343 g

Electrical properties

Névleges feszültség	125 V	Névleges áram	1,5 A
PoE / PoE+	IEEE 802.3at szerint	Szigetelés erőssége	≥ 500 MΩ
Átütési szilárdság, érintkező / árnyékolás	1500 V DC	Átütési szilárdság, érintkező / érintkező	1000 V DC

Standards

Csatlakozó, standard	IEC 60603-7
----------------------	-------------

Anyagjellemzők

Szigetelőanyag	PA 66	Szín	fekete
Színskála (hasonló)	RAL 9011	Szigetelőanyag csoport	II
Kúszóútkepzési összehasonlítási szám (CTI)	≥ 500	Szigetelés erőssége	≥ 500 MΩ
UL 94 éghetőségi osztály	V-0	Érintkező alapanyaga	Foszfór-bronz
Érintkező anyaga	Cu-ötvezet	Érintkező felület	Arany a nikkel felett
Dugaszolható csatlakozás rétegszerkezete	30...80 μ" Ni / ≥ 30 μ" Au	Tárolási hőmérséklet, min.	-40 °C
Tárolási hőmérséklet, max.	85 °C	Üzemi hőmérséklet, min.	-40 °C
Üzemi hőmérséklet, max.	85 °C		

Csomagolás

Csomagolás	Tray (manual assembly)	VPE hosszúság	316 mm
VPE szélesség	190 mm	VPE magasság	68 mm

Rendszerspecifikációk

Colour of left LED	zöld
Colour of right LED	sárga
Csatlakozás típusa	Forrasztott csatlakozás
Dugaszolási ciklusok	750
Felszerelés NYÁK-ra	THT-forrasztott csatlakozás
Feszültség, max.	2,6 V
Feszültség, min.	1,8 V
Forrasztási eljárás	Kézi forrasztás, Hullámforrasztás
Forrasztószem furatátmérője (D)	0,9 mm
Forrasztószem furatátmérőjének tűrése (D)	± 0,1 mm
Forrasztótüske hossza (l)	3,2 mm
Forrasztótüske méretei	Nyolcszögletű
Forrasztótüske tűrése	Alsó tűréshatár előtaggal (a minimumot mutatja -0,5 meg)
	Felső tűréshatár előtaggal (a maximumot mutatja meg) +0,5
	Tűrés, egység mm
Forrasztótüske tűrése	+0,5 / -0,5 mm
Forrasztótüskék száma pólusonként	1

A létrehozás dátuma 2024. május 2. 5:01:17 CEST

A katalógus állapota 20.04.2024 / A műszaki módosítások jogát fenntartjuk.

RJ45C5 T1D 3.2E4G/Y TY

Weidmüller Interface GmbH & Co. KG

Klingenbergstraße 26

D-32758 Detmold

Germany

www.weidmueller.com

Műszaki adatok

Kategória	Cat. 5
Kimenő könyök	90°
LED	Igen
Osztás, inch (P)	0,05 "
Osztás, mm (P)	1,27 mm
Pólusszám	12
Retes opció	bottom
Shield tabs	6 tabs
Teljesítménykategória	Cat. 5
Termékcsalád	OMNIMATE Data - RJ45 moduláris csatlakozó
Tolerance of solder pin position	± 0.15 mm
Vezetékezés	8 eres
Védelmi osztály	IP20
Áram	20 mA
Árnyékolás	Igen
Árnyékolás felülete	nikkelezett
Árnyékoló anyag	Sárgaréz

Besorolások

ETIM 6.0	EC002637	ETIM 7.0	EC002637
ETIM 8.0	EC002637	ETIM 9.0	EC002637
ECLASS 9.0	27-44-04-02	ECLASS 9,1	27-44-04-02
ECLASS 10.0	27-44-04-02	ECLASS 11.0	27-46-02-01
ECLASS 12.0	27-46-02-01	ECLASS 13.0	27-46-02-01

Tanúsítványok

ROHS	Megfelel
------	----------

Letöltések

Approval/Certificate/Document of Conformity	Certificate of Compliance
Engineering Data	CAD data – STEP
Katalógusok	Catalogues in PDF-format

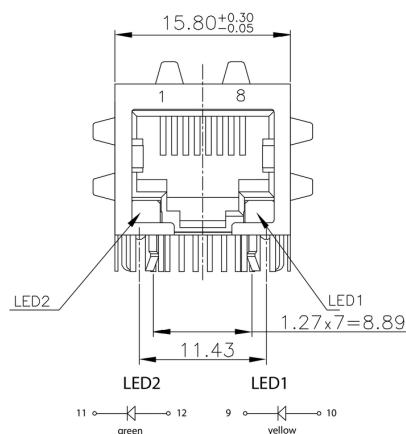
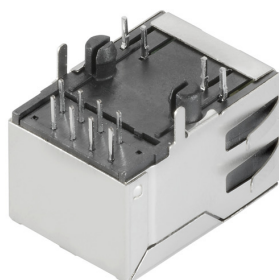
RJ45C5 T1D 3.2E4G/Y TY

Weidmüller Interface GmbH & Co. KG
Klingenbergstraße 26
D-32758 Detmold
Germany

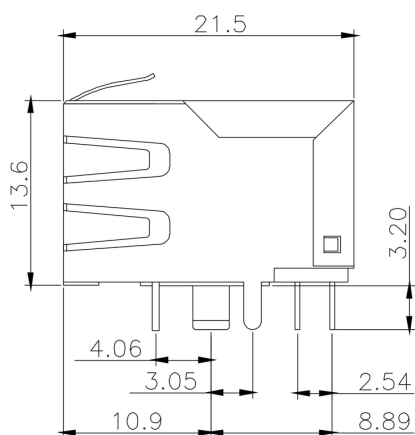
www.weidmueller.com

Rajzok

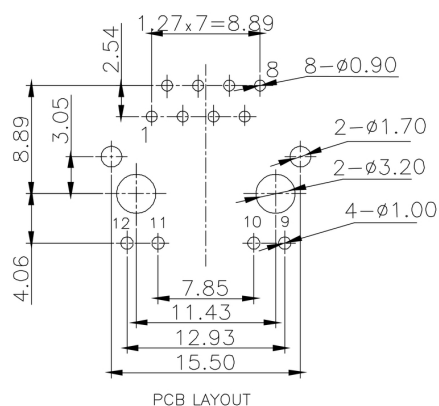
Méretrajz



Méretrajz



NYÁK kivitel



RJ45C5 T1D 3.2E4G/Y TY

Weidmüller Interface GmbH & Co. KG
Klingenbergstraße 26
D-32758 Detmold
Germany

www.weidmueller.com

Rajzok

RJ45	G1	R	1	U	3.2	E	4	GY/GY	TY	RJ45G1 R1U 3.2E4GY/GY TY
										Packaging
										TY
										RL
										Tray in box (manual assembly) Tape on Reel (automated assembly)
										LED
										Y/G
										Green/Yellow (standard)
										GY/GY
										Green/Yellow/Green-Yellow
										O/G
										Orange/Green
										R/O
										Red/Orange
										...
										(further combinations possible)
										N
										without LED
										Contact surface thickness
										4
										1 = 3µ", 2 = 6µ", 3 = 15µ", 4 = 30µ", 5 = 50µ"
										EMI tabs (ground fingers)
										E
										E = with EMI tabs
										N
										N = without EMI tabs
										Solder Pin length
										3.2
										3.2 mm
										1.6
										1.6 mm
										D
										SMD
										Direction, latch style
										U
										Horizontal (90°, side entry), latch up
										D
										Horizontal (90°, side entry), latch down
										V
										Vertical (180°, top entry)
										Y
										Diagonal (45°), latch up
										Number of Ports
										1
										1 Port
										12; 14; ...
										multi ports side by side, Multiport
										21; 41; ...
										multi ports about each other, Multilevel
										Assembly on PCB
										R
										Through Hole Reflow - THR
										Soldering process: Wave or Reflow soldering
										S
										Surface Mount Technology - SMT
										Soldering process: Reflow soldering
										T
										Through Hole Technology - THT
										Soldering process: Wave
										Performance Category
										C5
										Category 5
										C6
										Category 6
										C6A
										Category 6A
										C5e
										Category 5e
										M
										10/100 Mbit
										G10
										10/100/1000 Mbit
										G10
										10 Gbit
										U
										Unshielded
										MP
										10/100 Mbit with POE
										MP+
										10/100 Mbit with POE+

Jelmagyarázat

A létrehozás dátuma 2024. május 2. 5:01:17 CEST

A katalógus állapota 20.04.2024 / A műszaki módosítások jogát fenntartjuk.

Recommended wave soldering profiles

Weidmüller Interface GmbH & Co. KG
Klingenbergstraße 16
D-32758 Detmold
Germany
Fon: +49 5231 14-0
Fax: +49 5231 14-292083
www.weidmueller.com

Single Wave:



Double Wave:



Wave soldering profiles

Wired connection elements should be processed in accordance with the DIN EN 61760-1 standard. We have included two recommendations for practical wave soldering profiles, with which Weidmüller PCB terminals and connectors are qualified.

When choosing a suitable profile for your application, the following factors also need to be considered:

- PCB thickness
- Proportion of Cu in the layers
- Single/double-sided assembly
- Product range
- Heating and cooling rates

The single and double wave profiles each indicate the recommended operating range, including the maximum soldering temperature of 260°C. In practice, the maximum soldering temperature is quite often well below the above maximum profile.

We reserve the right to make technical changes.