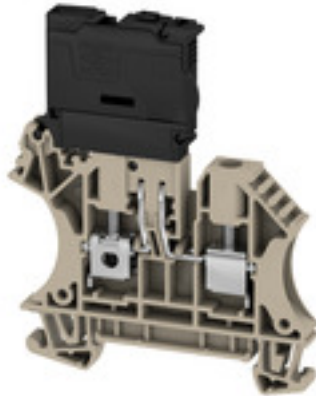


WFS 4 10-36V DB**Weidmüller Interface GmbH & Co. KG**

Klingenbergstraße 26

D-32758 Detmold

Germany

www.weidmueller.com**Produktbild**

Bei einigen Anwendungen ist es von Vorteil, den Durchführungsanschluss mit einer separaten Sicherung zu schützen. Sicherungsreihenklemmen bestehen aus einem Reihenklemmenunterteil mit Sicherungseinsatzträger. Die Sicherungen variieren von schwenkbaren Sicherungshebeln über steckbare Sicherungshalter, schraubbare Verschlüsse bis zu Flachstecksicherungen.

Allgemeine Bestelldaten

Ausführung	Sicherungs-Reihenklemme, Schraubanschluss, Sicherungstrenner, Schraubanschluss, 4 mm ² , 36 V, 6.3 A, G-Si. 5 x 20, dunkelbeige
Best.-Nr.	2562060000
Typ	WFS 4 10-36V DB
GTIN (EAN)	4050118570533
VPE	50 Stück

WFS 4 10-36V DB

Weidmüller Interface GmbH & Co. KG

Klingenbergstraße 26

D-32758 Detmold

Germany

www.weidmueller.com

Technische Daten

Abmessungen und Gewichte

Tiefe	75 mm	Tiefe (inch)	2,953 inch
Tiefe inklusive Tragschiene	75,5 mm	Höhe	62,5 mm
Höhe (inch)	2,461 inch	Breite	6,1 mm
Breite (inch)	0,24 inch	Nettogewicht	17,665 g

Temperaturen

Lagertemperatur	-25 °C...55 °C	Dauergebrauchstemperatur, min.	-60 °C
Dauergebrauchstemperatur, max.	130 °C		

2 klemmbare Leiter (H05V/H07V) gleichen Querschnitts (Bemessungsanschluss)

Leiteranschlussquerschnitt, feindrähtig mit Aderendhülse DIN 46228/1, 2 Klemmbare Leiter, max.	1,5 mm ²	Leiteranschlussquerschnitt, feindrähtig mit Aderendhülse DIN 46228/1, 2 Klemmbare Leiter, min.	0,5 mm ²
Leiteranschlussquerschnitt, feindrähtig, 2 Klemmbare Leiter, max.	1,5 mm ²	Leiteranschlussquerschnitt, feindrähtig, 2 Klemmbare Leiter, min.	0,5 mm ²

Allgemeines

Leiteranschlussquerschnitt AWG, max.	AWG 10	Leiteranschlussquerschnitt AWG, min.	AWG 26
Normen	IEC 60947-7-3	Tragschiene	TS 35

Anzeigeelement

Spannungsart für die Anzeige	AC/DC	Strom	6,3 A
------------------------------	-------	-------	-------

Bemessungsdaten

Bemessungsquerschnitt	4 mm ²	Bemessungsspannung	36 V
Bemessungsspannung zur Nachbarklemme	400 V	Bemessungsspannung DC	36 V
Nennstrom	6,3 A	Strom bei max. Leiter	6,3 A
Normen	IEC 60947-7-3	Durchgangswiderstand gemäß IEC 60947-7-x	1 mΩ
Bemessungsstoßspannung	6 kV	Verlustleistung gemäß IEC 60947-7-x	1,02 W
Verschmutzungsgrad	3		

Bemessungsdaten IECEx/ATEX

Zertifikat-Nr. (ATEX)	TÜV20ATEX8502U	Zertifikat-Nr. (IECEx)	IECEXTUR20.0014U
Leiterquerschnitt max (ATEX)	6 mm ²	Leiterquerschnitt max (IECEx)	6 mm ²

Bemessungsdaten nach CSA

Leiterquerschnitt max (CSA)	10 AWG	Leiterquerschnitt min (CSA)	22 AWG
Spannung Gr B (CSA)	300 V	Spannung Gr D (CSA)	300 V
Strom Gr B (CSA)	10 A	Strom Gr D (CSA)	10 A
Zertifikat-Nr. (CSA)	200039-1057876		

WFS 4 10-36V DB

Weidmüller Interface GmbH & Co. KG

Klingenbergstraße 26

D-32758 Detmold

Germany

www.weidmueller.com

Technische Daten

Bemessungsdaten nach UL

Leitergr. Factory wiring max (cURus)	10 AWG	Leitergr. Factory wiring min (cURus)	22 AWG
Leitergr. Field wiring max (cURus)	10 AWG	Leitergr. Field wiring min (cURus)	22 AWG
Spannung Gr B (cURus)	300 V	Spannung Gr D (cURus)	300 V
Strom Gr B (cURus)	10 A	Strom Gr D (cURus)	10 A
Zertifikat-Nr. (cURus)	E60693		

Klemmbare Leiter (Bemessungsanschluss)

Abisolierlänge	13 mm
Anschlussart	Schraubanschluss
Anschlussart 2	Schraubanschluss
Anschlussrichtung	seitlich
Anzahl Anschlüsse	2
Anzugsdrehmoment, max.	0,6 Nm
Anzugsdrehmoment, min.	0,5 Nm
Drehmomentstufe mit Elektroschrauber	2
Typ DMS	

Klemmbare Leiter	Anschluss Ausprägung		Schraubanschluss	
	Leiteranschlussquerschnitt	Typ	eindrähtig, H05(07) V-U	
		min.	0,5 mm ²	
		max.	6 mm ²	
		nominal	4 mm ²	
	Aderendhülse	Abisolierlänge	min.	13 mm
			max.	13 mm
			nominal	13 mm
		Anzugsdrehmoment	min.	0,5 Nm
			max.	0,6 Nm
		Empfohlene Aderendhülse		
	Anschluss Ausprägung		Schraubanschluss	
	Leiteranschlussquerschnitt	Typ	mehrdrähtig, H07V-R	
		min.	1,5 mm ²	
		max.	6 mm ²	
		nominal	4 mm ²	
	Aderendhülse	Abisolierlänge	min.	13 mm
			max.	13 mm
			nominal	13 mm
		Anzugsdrehmoment	min.	0,5 Nm
			max.	0,6 Nm
		Empfohlene Aderendhülse		
	Anschluss Ausprägung		Schraubanschluss	
	Leiteranschlussquerschnitt	Typ	feindrähtig, H05(07) V-K	
		min.	0,5 mm ²	
max.		4 mm ²		
nominal		4 mm ²		
Aderendhülse	Abisolierlänge	min.	13 mm	
		max.	13 mm	
		nominal	13 mm	
	Anzugsdrehmoment	min.	0,5 Nm	
		max.	0,6 Nm	
	Empfohlene Aderendhülse			
Klemmbereich, max.		6 mm ²		
Klemmbereich, min.		0.22 mm ²		

Erstellungs-Datum 6. Mai 2024 03:17:26 MESZ

Katalogstand 20.04.2024 / Technische Änderungen vorbehalten

WFS 4 10-36V DB

Weidmüller Interface GmbH & Co. KG

Klingenbergstraße 26

D-32758 Detmold

Germany

www.weidmueller.com

Technische Daten

Klemmschraube	M 3
Klingenmaß	0,6 x 3,5 mm
Lehrdorn nach 60 947-1	A4
Leiteranschlussquerschnitt AWG, max.	AWG 10
Leiteranschlussquerschnitt AWG, min.	AWG 26
Leiteranschlussquerschnitt, eindrätig, max.	6 mm ²
Leiteranschlussquerschnitt, eindrätig, min.	0,5 mm ²
Leiteranschlussquerschnitt, feindrätig AEH mit Kunststoffkragen DIN 46228/4, max.	4 mm ²
Leiteranschlussquerschnitt, feindrätig AEH mit Kunststoffkragen DIN 46228/4, min.	0,5 mm ²
Leiteranschlussquerschnitt, feindrätig mit AEH DIN 46228/1, max.	4 mm ²
Leiteranschlussquerschnitt, feindrätig mit AEH DIN 46228/1, min.	0,5 mm ²
Leiteranschlussquerschnitt, feindrätig, max.	4 mm ²
Leiteranschlussquerschnitt, feindrätig, min.	0,5 mm ²
Leiteranschlussquerschnitt, mehrdrätig, 6 mm ² max.	
Leiteranschlussquerschnitt, mehrdrätig, 1,5 mm ² min.	

Klemmbare Leiter (Weiterer Anschluss)

Anschlussart, weiterer Anschluss	Schraubanschluss
----------------------------------	------------------

Sicherungsklemmen

Anzeige	LED	Betriebsspannung, max.	36 V
Leckstrom, max.	0,5 mA	Sicherungseinsatz	G-Si. 5 x 20
Sicherungshalter (Einsatzträger)	schwenkbar	Spannungsart für die Anzeige	AC/DC
Strom	6,3 A		

Systemkennwerte

Ausführung	Schraubanschluss, Sicherungstrenner	Abschlussplatte erforderlich	Ja
Anzahl der Potentiale	1	Anzahl der Etagen	1
Anzahl der Klemmstellen je Etage	2	Anzahl der Potentiale pro Etage	1
Etagen intern gebrückt	Nein	PE-Anschluss	Nein
Tragschiene	TS 35	N-Funktion	Nein
PE-Funktion	Nein	PEN-Funktion	Nein

Werkstoffdaten

Werkstoff	Wemid	Farbe	dunkelbeige
Brennbarkeitsklasse nach UL 94	V-0		

weitere technische Daten

Montageart	gerastet	Offene Seiten	rechts
------------	----------	---------------	--------

Erstellungs-Datum 6. Mai 2024 03:17:26 MESZ

Katalogstand 20.04.2024 / Technische Änderungen vorbehalten

WFS 4 10-36V DB

Weidmüller Interface GmbH & Co. KG
Klingenbergstraße 26
D-32758 Detmold
Germany

www.weidmueller.com

Technische Daten

Klassifikationen

ETIM 6.0	EC000899	ETIM 7.0	EC000899
ETIM 8.0	EC000899	ETIM 9.0	EC000899
ECLASS 9.0	27-14-11-16	ECLASS 9.1	27-14-11-16
ECLASS 10.0	27-14-11-16	ECLASS 11.0	27-14-11-16
ECLASS 12.0	27-14-11-16	ECLASS 13.0	27-25-01-13

Wichtiger Hinweis

Produkthinweis Die Spannung ist abhängig vom gewählten Sicherungselement oder der gewählten Leuchtanzeige

Zulassungen

Zulassungen



ROHS	Konform
UL File Number Search	UL Webseite
Zertifikat-Nr. (cURus)	E60693

Downloads

Zulassung / Zertifikat / Konformitätsdokument	Attestation of Conformity DNVGL Certificate IECEx Certificate ATEX Certificate CE Declaration of Conformity UKCA declaration of conformity
Engineering-Daten	CAD data – STEP
Anwenderdokumentation	StorageConditionsTerminalBlocks NTI WFS 4
Kataloge	Catalogues in PDF-format

WFS 4 10-36V DB

Weidmüller Interface GmbH & Co. KG

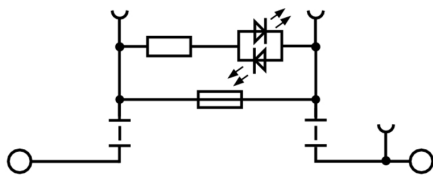
Klingenbergstraße 26

D-32758 Detmold

Germany

www.weidmueller.com

Zeichnungen



WFS 4 10-36V DB

Weidmüller Interface GmbH & Co. KG

Klingenbergstraße 26

D-32758 Detmold

Germany

www.weidmueller.com

Zubehör

Neutral



WS-Markierer sind optimal auf Leitungsverbinder der W-Reihe abgestimmt. Dank ihrer Systemkompatibilität lassen sich WS-Schilder auch auf der I-Reihe sowie der Z-Reihe einsetzen. Die großen Beschriftungsflächen erlauben neben langen Beschriftungsketten auch eine mehrzeilige Aufteilung.

WS-Markierer eignen sich besonders für eine Beschriftung mit langen, individuell erstellten Zeichenfolgen. Durch das bewährte MultiCard-Format ist eine Beschriftung mit PrintJet CONNECT oder Plotter möglich.

- In Streifen oder einzeln montierbar
- Markierer im bewährten MultiCard-Format

Für Sonderdruck: Bitte senden Sie uns für ihre Beschriftungsvorgaben eine Datei unserer Beschriftungssoftware M-Print PRO oder M-Print PRO Online (ohne Installation).

Allgemeine Bestelldaten

Typ	WS 10/6 MC M NE GE	Ausführung
Best.-Nr.	1917430000	WS, Klemmenmarkierung, 10 x 6 mm, Raster in mm (P): 6.00
GTIN (EAN)	4032248551637	Weidmueller, Allen-Bradley, gelb
VPE	600 Stück	
Typ	WS 10/6 MC NE WS	Ausführung
Best.-Nr.	1828450000	WS, Klemmenmarkierung, 10 x 6 mm, Raster in mm (P): 6.00
GTIN (EAN)	4032248350513	Weidmueller, Allen-Bradley, weiß
VPE	600 Stück	
Typ	WS 10/6 PLUS MC NE WS	Ausführung
Best.-Nr.	1046390000	WS, Klemmenmarkierung, 10 x 6 mm, Raster in mm (P): 6.00
GTIN (EAN)	4032248782109	Weidmueller, Allen-Bradley, weiß
VPE	600 Stück	
Typ	WS 10/6 M MC NE WS	Ausführung
Best.-Nr.	1818400000	WS, Klemmenmarkierung, 10 x 6 mm, Raster in mm (P): 6.00
GTIN (EAN)	4032248310876	Weidmueller, Allen-Bradley, weiß
VPE	600 Stück	
Typ	WS 10/6 MC M NE BL	Ausführung
Best.-Nr.	1069080000	WS, Klemmenmarkierung, 10 x 6 mm, Raster in mm (P): 6.00
GTIN (EAN)	4032248824618	Weidmueller, Allen-Bradley, blau
VPE	600 Stück	
Typ	WS 10/6 MC M NE GN	Ausführung
Best.-Nr.	1917420000	WS, Klemmenmarkierung, 10 x 6 mm, Raster in mm (P): 6.00
GTIN (EAN)	4032248551620	Weidmueller, Allen-Bradley, grün
VPE	600 Stück	
Typ	WS 10/6 MC M NE RT	Ausführung
Best.-Nr.	1917440000	WS, Klemmenmarkierung, 10 x 6 mm, Raster in mm (P): 6.00
GTIN (EAN)	4032248551644	Weidmueller, Allen-Bradley, rot
VPE	600 Stück	

WFS 4 10-36V DB

Weidmüller Interface GmbH & Co. KG

Klingenbergstraße 26

D-32758 Detmold

Germany

www.weidmueller.com

Zubehör

Typ	WS 10/6 M PLUS MC NE WS	Ausführung
Best.-Nr.	2003780000	WS, Klemmenmarkierung, 10 x 6 mm, Raster in mm (P): 6.00
GTIN (EAN)	4050118424461	Weidmueller, Allen-Bradley, weiß
VPE	600 Stück	

Neutral



WS-Markierer sind optimal auf Leitungsverbinder der W-Reihe abgestimmt. Dank ihrer Systemkompatibilität lassen sich WS-Schilder auch auf der I-Reihe sowie der Z-Reihe einsetzen. Die großen Beschriftungsflächen erlauben neben langen Beschriftungsketten auch eine mehrzeilige Aufteilung.

WS-Markierer eignen sich besonders für eine Beschriftung mit langen, individuell erstellten Zeichenfolgen. Durch das bewährte MultiCard-Format ist eine Beschriftung mit PrintJet CONNECT oder Plotter möglich.

- In Streifen oder einzeln montierbar
- Markierer im bewährten MultiCard-Format

Für Sonderdruck: Bitte senden Sie uns für ihre Beschriftungsvorgaben eine Datei unserer Beschriftungssoftware M-Print PRO oder M-Print PRO Online (ohne Installation).

Allgemeine Bestelldaten

Typ	WS 12/6 MC NE OR	Ausführung
Best.-Nr.	1773551690	WS, Klemmenmarkierung, 12 x 6 mm, Raster in mm (P): 6.00
GTIN (EAN)	4032248143245	Weidmueller, Allen-Bradley, orange
VPE	600 Stück	
Typ	WS 12/6 MC NE WS	Ausführung
Best.-Nr.	1609900000	WS, Klemmenmarkierung, 12 x 6 mm, Raster in mm (P): 6.00
GTIN (EAN)	4008190203467	Weidmueller, Allen-Bradley, weiß
VPE	600 Stück	
Typ	WS 12/6 MC NE BL	Ausführung
Best.-Nr.	1773551693	WS, Klemmenmarkierung, 12 x 6 mm, Raster in mm (P): 6.00
GTIN (EAN)	4032248143269	Weidmueller, Allen-Bradley, blau
VPE	600 Stück	
Typ	WS 12/6 MC NE BR	Ausführung
Best.-Nr.	1773551692	WS, Klemmenmarkierung, 12 x 6 mm, Raster in mm (P): 6.00
GTIN (EAN)	4032248143252	Weidmueller, Allen-Bradley, braun
VPE	600 Stück	
Typ	WS 12/6 MC NE RT	Ausführung
Best.-Nr.	1773551686	WS, Klemmenmarkierung, 12 x 6 mm, Raster in mm (P): 6.00
GTIN (EAN)	4032248141920	Weidmueller, Allen-Bradley, rot
VPE	600 Stück	
Typ	WS 12/6 MC NE GE	Ausführung
Best.-Nr.	1773551687	WS, Klemmenmarkierung, 12 x 6 mm, Raster in mm (P): 6.00
GTIN (EAN)	4032248141937	Weidmueller, Allen-Bradley, gelb
VPE	600 Stück	

WFS 4 10-36V DB

Weidmüller Interface GmbH & Co. KG

Klingenbergstraße 26

D-32758 Detmold

Germany

www.weidmueller.com

Zubehör

Typ	WS 12/6 MC NE VI	Ausführung
Best.-Nr.	1773551689	WS, Klemmenmarkierung, 12 x 6 mm, Raster in mm (P): 6.00
GTIN (EAN)	4032248143238	Weidmueller, Allen-Bradley, violett
VPE	600 Stück	
Typ	WS 12/6 PLUS MC NE WS	Ausführung
Best.-Nr.	1927530000	WS, Klemmenmarkierung, 12 x 6 mm, Raster in mm (P): 6.00
GTIN (EAN)	4032248574209	Weidmueller, Allen-Bradley, weiß
VPE	600 Stück	

Neutral



WS-Markierer sind optimal auf Leitungsverbinder der W-Reihe abgestimmt. Dank ihrer Systemkompatibilität lassen sich WS-Schilder auch auf der I-Reihe sowie der Z-Reihe einsetzen. Die großen Beschriftungsflächen erlauben neben langen Beschriftungsketten auch eine mehrzeilige Aufteilung.

WS-Markierer eignen sich besonders für eine Beschriftung mit langen, individuell erstellten Zeichenfolgen. Durch das bewährte MultiCard-Format ist eine Beschriftung mit PrintJet CONNECT oder Plotter möglich.

- In Streifen oder einzeln montierbar
- Markierer im bewährten MultiCard-Format

Für Sonderdruck: Bitte senden Sie uns für ihre Beschriftungsvorgaben eine Datei unserer Beschriftungssoftware M-Print PRO oder M-Print PRO Online (ohne Installation).

Allgemeine Bestelldaten

Typ	WS 8/6 PLUS MC NE WS	Ausführung
Best.-Nr.	1951880000	WS, Klemmenmarkierung, 8 x 6 mm, Raster in mm (P): 6.00
GTIN (EAN)	4032248632114	Weidmueller, weiß
VPE	600 Stück	

WFS 4 10-36V DB

Weidmüller Interface GmbH & Co. KG

Klingenbergstraße 26

D-32758 Detmold

Germany

www.weidmueller.com

Zubehör

Sonderdruck



WS-Markierer sind optimal auf Leitungsverbinder der W-Reihe abgestimmt. Dank ihrer Systemkompatibilität lassen sich WS-Schilder auch auf der I-Reihe sowie der Z-Reihe einsetzen. Die großen Beschriftungsflächen erlauben neben langen Beschriftungsketten auch eine mehrzeilige Aufteilung.

WS-Markierer eignen sich besonders für eine Beschriftung mit langen, individuell erstellten Zeichenfolgen. Durch das bewährte MultiCard-Format ist eine Beschriftung mit PrintJet CONNECT oder Plotter möglich.

- In Streifen oder einzeln montierbar
- Markierer im bewährten MultiCard-Format

Für Sonderdruck: Bitte senden Sie uns für ihre Beschriftungsvorgaben eine Datei unserer Beschriftungssoftware M-Print PRO oder M-Print PRO Online (ohne Installation).

Allgemeine Bestelldaten

Typ	WS 12/6 MC SDR	Ausführung
Best.-Nr.	1609910000	WS, Klemmenmarkierung, 12 x 6 mm, Raster in mm (P): 6.00
GTIN (EAN)	4008190456658	Weidmueller, Allen-Bradley, nach Kundenwunsch
VPE	120 Stück	
Typ	WS 12/6 PLUS MC SDR	Ausführung
Best.-Nr.	1927540000	WS, Klemmenmarkierung, 12 x 6 mm, Raster in mm (P): 6.00
GTIN (EAN)	4032248574711	Weidmueller, Allen-Bradley, nach Kundenwunsch
VPE	120 Stück	

WFS 4 10-36V DB

Weidmüller Interface GmbH & Co. KG

Klingenbergstraße 26

D-32758 Detmold

Germany

www.weidmueller.com

Zubehör

Sonderdruck



WS-Markierer sind optimal auf Leitungsverbinder der W-Reihe abgestimmt. Dank ihrer Systemkompatibilität lassen sich WS-Schilder auch auf der I-Reihe sowie der Z-Reihe einsetzen. Die großen Beschriftungsflächen erlauben neben langen Beschriftungsketten auch eine mehrzeilige Aufteilung.

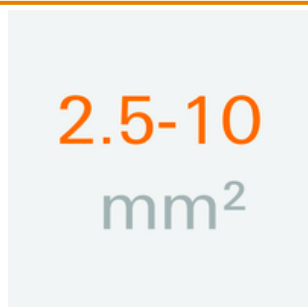
WS-Markierer eignen sich besonders für eine Beschriftung mit langen, individuell erstellten Zeichenfolgen. Durch das bewährte MultiCard-Format ist eine Beschriftung mit PrintJet CONNECT oder Plotter möglich.

- In Streifen oder einzeln montierbar
- Markierer im bewährten MultiCard-Format

Für Sonderdruck: Bitte senden Sie uns für ihre Beschriftungsvorgaben eine Datei unserer Beschriftungssoftware M-Print PRO oder M-Print PRO Online (ohne Installation).

Allgemeine Bestelldaten

Typ	WS 8/6 PLUS MC SDR	Ausführung
Best.-Nr.	1038820000	WS, Klemmenmarkierung, 8 x 6 mm, Raster in mm (P): 6.00
GTIN (EAN)	4032248768073	Weidmueller, nach Kundenwunsch
VPE	120 Stück	

2.5-10 mm²

Abschlussplatten werden an der offenen Seite der letzten Reihenklemme vor dem Endwinkel befestigt. Mit dem Einsatz der Abschlussplatte wird die Funktion der Reihenklemme sowie die angegebenen Bemessungsspannung aufrechterhalten. Ein Berührungsschutz von Spannungsführenden Teilen wird gewährleistet, und die Abschlussklemme ist fingersicher.

Allgemeine Bestelldaten

Typ	WAP 2.5-10 GR	Ausführung
Best.-Nr.	1050050000	Abschlussplatte (Klemmen), 56 mm x 1.5 mm, grau
GTIN (EAN)	4008190455484	
VPE	50 Stück	
Typ	WAP 2.5-10 BR	Ausführung
Best.-Nr.	1050070000	Abschlussplatte (Klemmen), 56 mm x 1.5 mm, braun
GTIN (EAN)	4008190455507	
VPE	50 Stück	
Typ	WAP 2.5-10 GE	Ausführung
Best.-Nr.	1050020000	Abschlussplatte (Klemmen), 56 mm x 1.5 mm, gelb
GTIN (EAN)	4008190406776	
VPE	50 Stück	

Erstellungs-Datum 6. Mai 2024 03:17:26 MESZ

WFS 4 10-36V DB

Weidmüller Interface GmbH & Co. KG

Klingenbergstraße 26

D-32758 Detmold

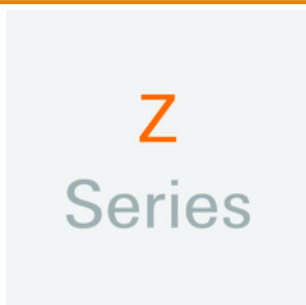
Germany

www.weidmueller.com

Zubehör

Typ	WAP 2.5-10 OR	Ausführung
Best.-Nr.	1050060000	Abschlussplatte (Klemmen), 56 mm x 1.5 mm, orange
GTIN (EAN)	4008190406769	
VPE	50 Stück	
Typ	WAP 2.5-10 GN	Ausführung
Best.-Nr.	1072200000	Abschlussplatte (Klemmen), 56 mm x 1.5 mm, grün
GTIN (EAN)	4008190455491	
VPE	50 Stück	
Typ	WAP 2.5-10 SW	Ausführung
Best.-Nr.	1050010000	Abschlussplatte (Klemmen), 56 mm x 1.5 mm, schwarz
GTIN (EAN)	4008190406806	
VPE	50 Stück	
Typ	WAP 2.5-10 BL	Ausführung
Best.-Nr.	1050080000	Abschlussplatte (Klemmen), 56 mm x 1.5 mm, blau
GTIN (EAN)	4008190136611	
VPE	50 Stück	
Typ	WAP 2.5-10 VI	Ausführung
Best.-Nr.	1072210000	Abschlussplatte (Klemmen), 56 mm x 1.5 mm, violett
GTIN (EAN)	4008190455460	
VPE	50 Stück	
Typ	WAP 2.5-10	Ausführung
Best.-Nr.	1050000000	Abschlussplatte (Klemmen), 56 mm x 1.5 mm, dunkelbeige
GTIN (EAN)	4008190103149	
VPE	50 Stück	
Typ	WAP 2.5-10 RT	Ausführung
Best.-Nr.	1050040000	Abschlussplatte (Klemmen), 56 mm x 1.5 mm, rot
GTIN (EAN)	4008190406783	
VPE	50 Stück	
Typ	WAP 2.5-10 WS	Ausführung
Best.-Nr.	1050090000	Abschlussplatte (Klemmen), 56 mm x 1.5 mm, weiß
GTIN (EAN)	4008190406790	
VPE	50 Stück	

Z-Reihe



Um einen dauerhaft sicheren Sitz auf der Tragschiene zu gewährleisten und ein verrutschen zu verhindern hat Weidmüller Endwinkel im Programm. Es sind Ausführungen mit Schraube und schraubenlose Ausführungen erhältlich. Auf den Endwinkeln bestehen Markierungsmöglichkeiten, ebenfalls für Gruppenmarkierer und die Möglichkeit der Aufnahme für Prüfstecker.

Allgemeine Bestelldaten

Typ	ZST 1	Ausführung
Best.-Nr.	1269070000	Zubehör, Sammelträger
GTIN (EAN)	4050118094091	
VPE	25 Stück	

WFS 4 10-36V DB

Weidmüller Interface GmbH & Co. KG

Klingenbergstraße 26

D-32758 Detmold

Germany

www.weidmueller.com

Zubehör

Neutral



Der dekafix (DEK) Markierer ist der universelle Markierer für alle Leitungs- und Steckverbinder sowie Elektronikbaugruppen. Das System eignet sich insbesondere für kurze Zahlenfolgen und umfasst eine große Auswahl an einsatzfertigen Drucken.

Die Streifenmontage lässt ein schnelles Aufrasten in einem Arbeitsgang zu. Der Druck ist gut lesbar, kontrastreich und in verschiedenen Breiten erhältlich.

- Große Auswahl an einsatzfertigen Markierern
- Streifenmontage für schnelles Aufrasten
- Klemmenmarkierer passend für alle Weidmüller Leitungsverbinder
- Werden als neutrale MultiCard oder als Standarddruck angeboten

Für Sonderdruck: Bitte senden Sie uns für ihre Beschriftungsvorgaben eine Datei unserer Beschriftungssoftware M-Print PRO oder M-Print PRO Online (ohne Installation).

Allgemeine Bestelldaten

Typ	DEK 5/6 MC NE WS	Ausführung
Best.-Nr.	1609820000	Dekafix, Klemmenmarkierung, 5 x 6 mm, Raster in mm (P): 6.00
GTIN (EAN)	4008190203436	Weidmueller, weiß
VPE	1.000 Stück	
Typ	DEK 5/6 MC NE BL	Ausführung
Best.-Nr.	1238290000	Dekafix, Klemmenmarkierung, 5 x 6 mm, Raster in mm (P): 6.00
GTIN (EAN)	4050118267327	Weidmueller, blau
VPE	1.000 Stück	
Typ	DEK 5/6 MC NE GE	Ausführung
Best.-Nr.	1238280000	Dekafix, Klemmenmarkierung, 5 x 6 mm, Raster in mm (P): 6.00
GTIN (EAN)	4050118038750	Weidmueller, gelb
VPE	1.000 Stück	
Typ	DEK 5/6 MC NE OR	Ausführung
Best.-Nr.	1912090000	Dekafix, Klemmenmarkierung, 5 x 6 mm, Raster in mm (P): 6.00
GTIN (EAN)	4032248540525	Weidmueller, orange
VPE	1.000 Stück	
Typ	DEK 5/6 MC NE BR	Ausführung
Best.-Nr.	1454900000	Dekafix, Klemmenmarkierung, 5 x 6 mm, Raster in mm (P): 6.00
GTIN (EAN)	4050118323313	Weidmueller, braun
VPE	1.000 Stück	
Typ	DEK 5/6 MC NE GR	Ausführung
Best.-Nr.	1238330000	Dekafix, Klemmenmarkierung, 5 x 6 mm, Raster in mm (P): 6.00
GTIN (EAN)	4050118323306	Weidmueller, grau
VPE	1.000 Stück	
Typ	DEK 5/6 MC NE GN	Ausführung
Best.-Nr.	1238310000	Dekafix, Klemmenmarkierung, 5 x 6 mm, Raster in mm (P): 6.00
GTIN (EAN)	4050118271812	Weidmueller, grün
VPE	1.000 Stück	

WFS 4 10-36V DB

Weidmüller Interface GmbH & Co. KG
Klingenbergstraße 26
D-32758 Detmold
Germany

www.weidmueller.com

Zubehör

DEK 5/6



WS/ DEK

Die MultiMark-Klemmenmarkierer sind mit einem innovativen Verbundmaterial aus zwei Komponenten ausgestattet. Die harte Fußkontur des Markierers rastet sicher in den Verbinder ein. Die elastische Oberfläche macht ein leichtes Montieren möglich. Das speziell gestanzte Material macht den Streifen dehnbar und toleriert minimale Abstandsschwankungen, die sich insbesondere bei langen Klemmblöcken aufaddieren können. Ein weiterer Vorteil: die exzellente Bedruckbarkeit der Oberfläche, die materialseitig eine langlebige widerstandsfähige Beschriftung gewährleistet. Bei einer Druckerauflösung von 300 dpi ergibt sich zudem ein sehr gut lesbares Schriftbild.

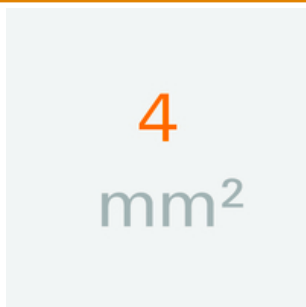
Ihre Vorteile mit MultiMark

- Fester Halt und langlebiger Druck
- Endlosstreifen spart Montagezeit
- Einfaches Montieren dank innovativem Verbundmaterial
- Großes Schriftfeld für beste Lesbarkeit
- Hohe Flexibilität durch Herstellerunabhängigkeit

Allgemeine Bestelldaten

Typ	DEK 5/6 MM WS	Ausführung
Best.-Nr.	2007120000	Dekafix, Klemmenmarkierung, 5 x 6 mm, Weidmueller, weiß
GTIN (EAN)	4050118392104	
VPE	600 Stück	

4 mm²



Die steckbaren Querverbindungen bestehen durch einfaches Handling und schnelle Montage. Dies ermöglicht deutliche Zeiteinsparungen in der Montage gegenüber schraubbaren Lösungen.

Allgemeine Bestelldaten

Typ	ZQV 4N/5 RD	Ausführung
Best.-Nr.	2460790000	Querverbinder (Klemmen), gesteckt, Polzahl: 5, Raster in mm (P): 6.10,
GTIN (EAN)	4050118476217	Isoliert: Ja, 32 A, rot
VPE	60 Stück	
Typ	ZQV 4N/9	Ausführung
Best.-Nr.	1528070000	Querverbinder (Klemmen), gesteckt, Polzahl: 9, Raster in mm (P): 6.10,
GTIN (EAN)	4050118332797	Isoliert: Ja, 32 A, orange
VPE	20 Stück	

Erstellungs-Datum 6. Mai 2024 03:17:26 MESZ

WFS 4 10-36V DB

Weidmüller Interface GmbH & Co. KG

Klingenbergstraße 26

D-32758 Detmold

Germany

www.weidmueller.com

Zubehör

Typ	ZQV 4N/5	Ausführung
Best.-Nr.	1527980000	Querverbinder (Klemmen), gesteckt, Polzahl: 5, Raster in mm (P): 6.10,
GTIN (EAN)	4050118332759	Isoliert: Ja, 32 A, orange
VPE	60 Stück	
Typ	ZQV 4N/8 RD	Ausführung
Best.-Nr.	2460760000	Querverbinder (Klemmen), gesteckt, Polzahl: 8, Raster in mm (P): 6.10,
GTIN (EAN)	4050118476187	Isoliert: Ja, 32 A, rot
VPE	20 Stück	
Typ	ZQV 4N/50	Ausführung
Best.-Nr.	1528130000	Querverbinder (Klemmen), gesteckt, Polzahl: 50, Raster in mm (P):
GTIN (EAN)	4050118332902	6.10, Isoliert: Ja, 32 A, orange
VPE	5 Stück	
Typ	ZQV 4N/30	Ausführung
Best.-Nr.	2561580000	Querverbinder (Klemmen), gesteckt, Polzahl: 30, Raster in mm (P):
GTIN (EAN)	4050118570113	6.10, 32 A, orange
VPE	5 Stück	
Typ	ZQV 4N/7 BL	Ausführung
Best.-Nr.	1528180000	Querverbinder (Klemmen), gesteckt, Polzahl: 7, Raster in mm (P): 6.10,
GTIN (EAN)	4050118333114	Isoliert: Ja, 32 A, blau
VPE	20 Stück	
Typ	ZQV 4N/30 BL	Ausführung
Best.-Nr.	2561610000	Querverbinder (Klemmen), gesteckt, Polzahl: 30, Raster in mm (P):
GTIN (EAN)	4050118569971	6.10, 32 A, blau
VPE	5 Stück	
Typ	ZQV 4N/6 RD	Ausführung
Best.-Nr.	2460780000	Querverbinder (Klemmen), gesteckt, Polzahl: 6, Raster in mm (P): 6.10,
GTIN (EAN)	4050118476200	Isoliert: Ja, 32 A, rot
VPE	20 Stück	
Typ	ZQV 4N/3	Ausführung
Best.-Nr.	1527940000	Querverbinder (Klemmen), gesteckt, Polzahl: 3, Raster in mm (P): 6.10,
GTIN (EAN)	4050118332865	Isoliert: Ja, 32 A, orange
VPE	60 Stück	
Typ	ZQV 4N/8	Ausführung
Best.-Nr.	1528030000	Querverbinder (Klemmen), gesteckt, Polzahl: 8, Raster in mm (P): 6.10,
GTIN (EAN)	4050118332841	Isoliert: Ja, 32 A, orange
VPE	20 Stück	
Typ	ZQV 4N/6	Ausführung
Best.-Nr.	1527990000	Querverbinder (Klemmen), gesteckt, Polzahl: 6, Raster in mm (P): 6.10,
GTIN (EAN)	4050118332919	Isoliert: Ja, 32 A, orange
VPE	20 Stück	
Typ	ZQV 4N/4 RD	Ausführung
Best.-Nr.	2460800000	Querverbinder (Klemmen), gesteckt, Polzahl: 4, Raster in mm (P): 6.10,
GTIN (EAN)	4050118476224	Isoliert: Ja, 32 A, rot
VPE	60 Stück	
Typ	ZQV 4N/9 RD	Ausführung
Best.-Nr.	2460750000	Querverbinder (Klemmen), gesteckt, Polzahl: 9, Raster in mm (P): 6.10,
GTIN (EAN)	4050118476170	Isoliert: Ja, 32 A, rot
VPE	20 Stück	
Typ	ZQV 4N/9 BL	Ausführung
Best.-Nr.	1528220000	Querverbinder (Klemmen), gesteckt, Polzahl: 9, Raster in mm (P): 6.10,
GTIN (EAN)	4050118333107	Isoliert: Ja, 32 A, blau
VPE	20 Stück	

Erstellungs-Datum 6. Mai 2024 03:17:26 MESZ

WFS 4 10-36V DB

Weidmüller Interface GmbH & Co. KG

Klingenbergstraße 26

D-32758 Detmold

Germany

www.weidmueller.com

Zubehör

Typ	ZQV 4N/2 BL	Ausführung
Best.-Nr.	1528040000	Querverbinder (Klemmen), gesteckt, Polzahl: 2, Raster in mm (P): 6.10,
GTIN (EAN)	4050118332773	Isoliert: Ja, 32 A, blau
VPE	60 Stück	
Typ	ZQV 4N/50 RD	Ausführung
Best.-Nr.	2460730000	Querverbinder (Klemmen), gesteckt, Polzahl: 50, Raster in mm (P):
GTIN (EAN)	4050118476156	6.10, Isoliert: Ja, 32 A, rot
VPE	5 Stück	
Typ	ZQV 4N/2	Ausführung
Best.-Nr.	1527930000	Querverbinder (Klemmen), gesteckt, Polzahl: 2, Raster in mm (P): 6.10,
GTIN (EAN)	4050118332766	Isoliert: Ja, 32 A, orange
VPE	60 Stück	
Typ	ZQV 4N/10 BL	Ausführung
Best.-Nr.	1528230000	Querverbinder (Klemmen), gesteckt, Polzahl: 10, Raster in mm (P):
GTIN (EAN)	4050118333138	6.10, Isoliert: Ja, 32 A, blau
VPE	20 Stück	
Typ	ZQV 4N/50 BL	Ausführung
Best.-Nr.	1528240000	Querverbinder (Klemmen), gesteckt, Polzahl: 50, Raster in mm (P):
GTIN (EAN)	4050118333121	6.10, Isoliert: Ja, 32 A, blau
VPE	5 Stück	
Typ	ZQV 4N/6 BL	Ausführung
Best.-Nr.	1528170000	Querverbinder (Klemmen), gesteckt, Polzahl: 6, Raster in mm (P): 6.10,
GTIN (EAN)	4050118332926	Isoliert: Ja, 32 A, blau
VPE	20 Stück	
Typ	ZQV 4N/3 BL	Ausführung
Best.-Nr.	1528080000	Querverbinder (Klemmen), gesteckt, Polzahl: 3, Raster in mm (P): 6.10,
GTIN (EAN)	4050118333008	Isoliert: Ja, 32 A, blau
VPE	60 Stück	
Typ	ZQV 4N/5 BL	Ausführung
Best.-Nr.	1528140000	Querverbinder (Klemmen), gesteckt, Polzahl: 5, Raster in mm (P): 6.10,
GTIN (EAN)	4050118333015	Isoliert: Ja, 32 A, blau
VPE	60 Stück	
Typ	ZQV 4N/8 BL	Ausführung
Best.-Nr.	1528190000	Querverbinder (Klemmen), gesteckt, Polzahl: 8, Raster in mm (P): 6.10,
GTIN (EAN)	4050118332858	Isoliert: Ja, 32 A, blau
VPE	20 Stück	
Typ	ZQV 4N/7	Ausführung
Best.-Nr.	1528020000	Querverbinder (Klemmen), gesteckt, Polzahl: 7, Raster in mm (P): 6.10,
GTIN (EAN)	4050118332780	Isoliert: Ja, 32 A, orange
VPE	20 Stück	
Typ	ZQV 4N/3 RD	Ausführung
Best.-Nr.	2460810000	Querverbinder (Klemmen), gesteckt, Polzahl: 3, Raster in mm (P): 6.10,
GTIN (EAN)	4050118476231	32 A, rot
VPE	60 Stück	
Typ	ZQV 4N/10	Ausführung
Best.-Nr.	1528090000	Querverbinder (Klemmen), gesteckt, Polzahl: 10, Raster in mm (P):
GTIN (EAN)	4050118332896	6.10, Isoliert: Ja, 32 A, orange
VPE	20 Stück	
Typ	ZQV 4N/7 RD	Ausführung
Best.-Nr.	2460770000	Querverbinder (Klemmen), gesteckt, Polzahl: 7, Raster in mm (P): 6.10,
GTIN (EAN)	4050118476194	Isoliert: Ja, 32 A, rot
VPE	20 Stück	

Erstellungs-Datum 6. Mai 2024 03:17:26 MESZ

WFS 4 10-36V DB

Weidmüller Interface GmbH & Co. KG

Klingenbergstraße 26

D-32758 Detmold

Germany

www.weidmueller.com

Zubehör

Typ	ZQV 4N/32	Ausführung
Best.-Nr.	2561670000	Querverbinder (Klemmen), gesteckt, Polzahl: 32, Raster in mm (P):
GTIN (EAN)	4050118570175	6.00, Isoliert: Ja, 32 A, orange
VPE	5 Stück	
Typ	ZQV 4N/10 RD	Ausführung
Best.-Nr.	2460740000	Querverbinder (Klemmen), gesteckt, Polzahl: 10, Raster in mm (P):
GTIN (EAN)	4050118476163	6.10, 32 A, rot
VPE	20 Stück	
Typ	ZQV 4N/30 RD	Ausführung
Best.-Nr.	2561600000	Querverbinder (Klemmen), gesteckt, Polzahl: 30, Raster in mm (P):
GTIN (EAN)	4050118569964	6.10, 32 A, rot
VPE	5 Stück	
Typ	ZQV 4N/2 RD	Ausführung
Best.-Nr.	2460450000	Querverbinder (Klemmen), gesteckt, Polzahl: 2, Raster in mm (P): 6.10,
GTIN (EAN)	4050118476149	32 A, rot
VPE	60 Stück	
Typ	ZQV 4N/4 BL	Ausführung
Best.-Nr.	1528120000	Querverbinder (Klemmen), gesteckt, Polzahl: 4, Raster in mm (P): 6.10,
GTIN (EAN)	4050118332872	Isoliert: Ja, 32 A, blau
VPE	60 Stück	
Typ	ZQV 4N/4	Ausführung
Best.-Nr.	1527970000	Querverbinder (Klemmen), gesteckt, Polzahl: 4, Raster in mm (P): 6.10,
GTIN (EAN)	4050118332889	Isoliert: Ja, 32 A, orange
VPE	60 Stück	

Sonderdruck



WS-Markierer sind optimal auf Leitungsverbinder der W-Reihe abgestimmt. Dank ihrer Systemkompatibilität lassen sich WS-Schilder auch auf der I-Reihe sowie der Z-Reihe einsetzen. Die großen Beschriftungsflächen erlauben neben langen Beschriftungsketten auch eine mehrzeilige Aufteilung.

WS-Markierer eignen sich besonders für eine Beschriftung mit langen, individuell erstellten Zeichenfolgen. Durch das bewährte MultiCard-Format ist eine Beschriftung mit PrintJet CONNECT oder Plotter möglich.

- In Streifen oder einzeln montierbar
- Markierer im bewährten MultiCard-Format

Für Sonderdruck: Bitte senden Sie uns für ihre Beschriftungsvorgaben eine Datei unserer Beschriftungssoftware M-Print PRO oder M-Print PRO Online (ohne Installation).

Allgemeine Bestelldaten

Typ	WS 10/6 M PLUS MC SDR	Ausführung
Best.-Nr.	2007780000	WS, Klemmenmarkierung, 10 x 6 mm, Raster in mm (P): 6.00
GTIN (EAN)	4050118393187	Weidmueller, Allen-Bradley, nach Kundenwunsch
VPE	120 Stück	

Erstellungs-Datum 6. Mai 2024 03:17:26 MESZ

Katalogstand 20.04.2024 / Technische Änderungen vorbehalten

WFS 4 10-36V DB

Weidmüller Interface GmbH & Co. KG

Klingenbergstraße 26

D-32758 Detmold

Germany

www.weidmueller.com

Zubehör

Typ	WS 10/6 MC SDR	Ausführung
Best.-Nr.	1828460000	WS, Klemmenmarkierung, 10 x 6 mm, Raster in mm (P): 6.00
GTIN (EAN)	4032248367399	Weidmueller, Allen-Bradley, nach Kundenwunsch
VPE	120 Stück	
Typ	WS 10/6 MC M SDR	Ausführung
Best.-Nr.	1818410000	WS, Klemmenmarkierung, 10 x 6 mm, Raster in mm (P): 6.00
GTIN (EAN)	4032248310883	Weidmueller, Allen-Bradley, nach Kundenwunsch
VPE	120 Stück	
Typ	WS 10/6 PLUS MC SDR	Ausführung
Best.-Nr.	1046330000	WS, Klemmenmarkierung, 10 x 6 mm, Raster in mm (P): 6.00
GTIN (EAN)	4032248782031	Weidmueller, Allen-Bradley, nach Kundenwunsch
VPE	120 Stück	

WS 8/6



WS/ DEK

Die MultiMark-Klemmenmarkierer sind mit einem innovativen Verbundmaterial aus zwei Komponenten ausgestattet. Die harte Fußkontur des Markierers rastet sicher in den Verbinder ein. Die elastische Oberfläche macht ein leichtes Montieren möglich. Das speziell gestanzte Material macht den Streifen dehnbar und toleriert minimale Abstandsschwankungen, die sich insbesondere bei langen Klemmblocks aufaddieren können. Ein weiterer Vorteil: die exzellente Bedruckbarkeit der Oberfläche, die materialseitig eine langlebige widerstandsfähige Beschriftung gewährleistet. Bei einer Druckerauflösung von 300 dpi ergibt sich zudem ein sehr gut lesbares Schriftbild.

Ihre Vorteile mit MultiMark

- Fester Halt und langlebiger Druck
- Endlosstreifen spart Montagezeit
- Einfaches Montieren dank innovativem Verbundmaterial
- Großes Schriftfeld für beste Lesbarkeit
- Hohe Flexibilität durch Herstellerunabhängigkeit

Allgemeine Bestelldaten

Typ	WS 8/6 MM WS	Ausführung
Best.-Nr.	2007160000	WS, Klemmenmarkierung, 8 x 6 mm, Weidmueller, weiß
GTIN (EAN)	4050118391879	
VPE	600 Stück	

WFS 4 10-36V DB

Weidmüller Interface GmbH & Co. KG

Klingenbergstraße 26

D-32758 Detmold

Germany

www.weidmueller.com

Zubehör

Bezeichnungsträger



Allgemeine Bestelldaten

Typ	BZT 1 ZA WS 10/5	Ausführung
Best.-Nr.	1805520000	Zubehör, Bezeichnungsträger
GTIN (EAN)	4032248270248	
VPE	100 Stück	
Typ	BZT 1 WS 10/5	Ausführung
Best.-Nr.	1805490000	Zubehör, Bezeichnungsträger
GTIN (EAN)	4032248270231	
VPE	100 Stück	

W-Reihe



Um einen dauerhaft sicheren Sitz auf der Tragschiene zu gewährleisten und ein Verrutschen zu verhindern, hat Weidmüller Endwinkel im Programm. Es sind Ausführungen mit Schraube und schraubenlose Ausführungen erhältlich. Auf den Endwinkeln bestehen Markierungsmöglichkeiten, ebenfalls für Gruppenmarkierer und die Möglichkeit der Aufnahme für Prüfstecker.

Allgemeine Bestelldaten

Typ	WEW 35/2	Ausführung
Best.-Nr.	1061200000	Endwinkel, Wemid, dunkelbeige, Tragschiene: TS 35, geschraubt
GTIN (EAN)	4008190030230	
VPE	50 Stück	
Typ	WEW 35/2 V0 GF SW	Ausführung
Best.-Nr.	1479000000	Endwinkel, Wemid, schwarz, Tragschiene: TS 35, geschraubt
GTIN (EAN)	4050118286779	
VPE	50 Stück	
Typ	WEW 35/2 SW	Ausführung
Best.-Nr.	1061210000	Endwinkel, Wemid, schwarz, Tragschiene: TS 35, geschraubt
GTIN (EAN)	4032248136278	
VPE	50 Stück	
Typ	WEW 35/2 GR	Ausführung
Best.-Nr.	1859200000	Endwinkel, Wemid, grau, Tragschiene: TS 35, geschraubt
GTIN (EAN)	4032248411658	
VPE	100 Stück	

WFS 4 10-36V DB**Weidmüller Interface GmbH & Co. KG**

Klingenbergstraße 26

D-32758 Detmold

Germany

www.weidmueller.com**Zubehör****WS 12/6****WS/ DEK**

Die MultiMark-Klemmenmarkierer sind mit einem innovativen Verbundmaterial aus zwei Komponenten ausgestattet. Die harte Fußkontur des Markierers rastet sicher in den Verbinder ein. Die elastische Oberfläche macht ein leichtes Montieren möglich. Das speziell gestanzte Material macht den Streifen dehnbar und toleriert minimale Abstandsschwankungen, die sich insbesondere bei langen Klemmblöcken aufaddieren können. Ein weiterer Vorteil: die exzellente Bedruckbarkeit der Oberfläche, die materialseitig eine langlebige widerstandsfähige Beschriftung gewährleistet. Bei einer Druckerauflösung von 300 dpi ergibt sich zudem ein sehr gut lesbares Schriftbild.

Ihre Vorteile mit MultiMark

- Fester Halt und langlebiger Druck
- Endlosstreifen spart Montagezeit
- Einfaches Montieren dank innovativem Verbundmaterial
- Großes Schriftfeld für beste Lesbarkeit
- Hohe Flexibilität durch Herstellerunabhängigkeit

Allgemeine Bestelldaten

Typ	WS 12/6 MM WS	Ausführung
Best.-Nr.	2007200000	WS, Klemmenmarkierung, 12 x 6 mm, Weidmueller, weiß
GTIN (EAN)	4050118391886	
VPE	600 Stück	

WFS 4 10-36V DB**Weidmüller Interface GmbH & Co. KG**

Klingenbergstraße 26

D-32758 Detmold

Germany

www.weidmueller.com**Zubehör****Plus**

Der dekafix (DEK) Markierer ist der universelle Markierer für alle Leitungs- und Steckverbinder sowie Elektronikbaugruppen. Das System eignet sich insbesondere für kurze Zahlenfolgen und umfasst eine große Auswahl an einsatzfertigen Drucken.

Die Streifenmontage lässt ein schnelles Aufrasten in einem Arbeitsgang zu. Der Druck ist gut lesbar, kontrastreich und in verschiedenen Breiten erhältlich.

- Große Auswahl an einsatzfertigen Markierern
- Streifenmontage für schnelles Aufrasten
- Klemmenmarkierer passend für alle Weidmüller Leitungsverbinder
- Werden als neutrale MultiCard oder als Standarddruck angeboten

Für Sonderdruck: Bitte senden Sie uns für ihre Beschriftungsvorgaben eine Datei unserer Beschriftungssoftware M-Print PRO oder M-Print PRO Online (ohne Installation).

Allgemeine Bestelldaten

Typ	DEK 5/6 PLUS MC NE WS	Ausführung
Best.-Nr.	1011320000	Dekafix, Klemmenmarkierung, 5 x 6 mm, Raster in mm (P): 6.00
GTIN (EAN)	4032248717644	Weidmueller, weiß
VPE	1.000 Stück	

WFS 4 10-36V DB**Weidmüller Interface GmbH & Co. KG**

Klingenbergstraße 26

D-32758 Detmold

Germany

www.weidmueller.com**Zubehör****Sonderdruck**

Der dekafix (DEK) Markierer ist der universelle Markierer für alle Leitungs- und Steckverbinder sowie Elektronikbaugruppen. Das System eignet sich insbesondere für kurze Zahlenfolgen und umfasst eine große Auswahl an einsatzfertigen Drucken.

Die Streifenmontage lässt ein schnelles Aufrasten in einem Arbeitsgang zu. Der Druck ist gut lesbar, kontrastreich und in verschiedenen Breiten erhältlich.

- Große Auswahl an einsatzfertigen Markierern
- Streifenmontage für schnelles Aufrasten
- Klemmenmarkierer passend für alle Weidmüller Leitungsverbinder
- Werden als neutrale MultiCard oder als Standarddruck angeboten

Für Sonderdruck: Bitte senden Sie uns für ihre Beschriftungsvorgaben eine Datei unserer Beschriftungssoftware M-Print PRO oder M-Print PRO Online (ohne Installation).

Allgemeine Bestelldaten

Typ	DEK 5/6 PLUS MC SDR	Ausführung
Best.-Nr.	1038650000	Dekafix, Klemmenmarkierung, 5 x 6 mm, Raster in mm (P): 6.00
GTIN (EAN)	4032248767908	Weidmueller, nach Kundenwunsch
VPE	200 Stück	
Typ	DEK 5/6 MC SDR	Ausführung
Best.-Nr.	1609830000	Dekafix, Klemmenmarkierung, 5 x 6 mm, Raster in mm (P): 6.00
GTIN (EAN)	4008190456603	Weidmueller, nach Kundenwunsch
VPE	200 Stück	