

## WFS 4 30-70V DB

**Weidmüller Interface GmbH & Co. KG**

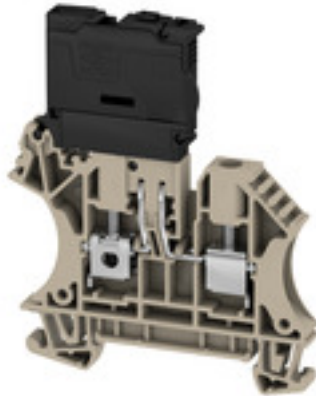
Klingenbergstraße 26

D-32758 Detmold

Germany

[www.weidmueller.com](http://www.weidmueller.com)

### Produktbild



Bei einigen Anwendungen ist es von Vorteil, den Durchführungsanschluss mit einer separaten Sicherung zu schützen. Sicherungsreihenklemmen bestehen aus einem Reihenklemmenunterteil mit Sicherungseinsatzträger. Die Sicherungen variieren von schwenkbaren Sicherungshebeln über steckbare Sicherungshalter, schraubbare Verschlüsse bis zu Flachstecksicherungen.

### Allgemeine Bestelldaten

|            |   |
|------------|---|
| Ausführung | Sicherungs-Reihenklemme, Schraubanschluss, Sicherungstrenner, Schraubanschluss, 4 mm², 70 V, 6.3 A, G-Si. 5 x 20, dunkelbeige |
| Best.-Nr.  | <a href="#">2561980000</a>  |
| Typ        | WFS 4 30-70V DB   |
| GTIN (EAN) | 4050118570458   |
| VPE        | 50 Stück  |

## WFS 4 30-70V DB

Weidmüller Interface GmbH &amp; Co. KG

Klingenbergstraße 26

D-32758 Detmold

Germany

www.weidmueller.com

## Technische Daten

## Abmessungen und Gewichte

|                             |            |              |            |
|-----------------------------|------------|--------------|------------|
| Tiefe                       | 75 mm      | Tiefe (inch) | 2,953 inch |
| Tiefe inklusive Tragschiene | 75,5 mm    | Höhe         | 62,5 mm    |
| Höhe (inch)                 | 2,461 inch | Breite       | 6,1 mm     |
| Breite (inch)               | 0,24 inch  | Nettogewicht | 17,686 g   |

## Temperaturen

|                                |                |                                |        |
|--------------------------------|----------------|--------------------------------|--------|
| Lagertemperatur                | -25 °C...55 °C | Dauergebrauchstemperatur, min. | -60 °C |
| Dauergebrauchstemperatur, max. | 130 °C         |                                |        |

## 2 klemmbare Leiter (H05V/H07V) gleichen Querschnitts (Bemessungsanschluss)

|  |                     |  |                     |
|--|---------------------|--|---------------------|
| Leiteranschlussquerschnitt, feindrähtig mit Aderendhülse DIN 46228/1, 2 Klemmbare Leiter, max. | 1,5 mm <sup>2</sup> | Leiteranschlussquerschnitt, feindrähtig mit Aderendhülse DIN 46228/1, 2 Klemmbare Leiter, min. | 0,5 mm <sup>2</sup> |
| Leiteranschlussquerschnitt, feindrähtig, 2 Klemmbare Leiter, max.                              | 1,5 mm <sup>2</sup> | Leiteranschlussquerschnitt, feindrähtig, 2 Klemmbare Leiter, min.                              | 0,5 mm <sup>2</sup> |

## Allgemeines

|                                      |               |                                      |        |
|--------------------------------------|---------------|--------------------------------------|--------|
| Leiteranschlussquerschnitt AWG, max. | AWG 10        | Leiteranschlussquerschnitt AWG, min. | AWG 26 |
| Normen                               | IEC 60947-7-3 | Tragschiene                          | TS 35  |

## Anzeigeelement

|                              |       |       |       |
|------------------------------|-------|-------|-------|
| Spannungsart für die Anzeige | AC/DC | Strom | 6,3 A |
|------------------------------|-------|-------|-------|

## Bemessungsdaten

|                                      |                   |  |        |
|--------------------------------------|-------------------|--|--------|
| Bemessungsquerschnitt                | 4 mm <sup>2</sup> | Bemessungsspannung                       | 70 V   |
| Bemessungsspannung zur Nachbarklemme | 400 V             | Bemessungsspannung DC                    | 70 V   |
| Nennstrom                            | 6,3 A             | Strom bei max. Leiter                    | 6,3 A  |
| Normen                               | IEC 60947-7-3     | Durchgangswiderstand gemäß IEC 60947-7-x | 1 mΩ   |
| Bemessungsstoßspannung               | 6 kV              | Verlustleistung gemäß IEC 60947-7-x      | 1,02 W |
| Verschmutzungsgrad                   | 3                 |  |        |

## Bemessungsdaten IECEx/ATEX

|                              |                   |                               |                   |
|------------------------------|-------------------|-------------------------------|-------------------|
| Zertifikat-Nr. (ATEX)        | TÜV20ATEX8502U    | Zertifikat-Nr. (IECEx)        | IECEXTUR20.0014U  |
| Leiterquerschnitt max (ATEX) | 6 mm <sup>2</sup> | Leiterquerschnitt max (IECEx) | 6 mm <sup>2</sup> |

## Bemessungsdaten nach CSA

|                             |                |                             |        |
|-----------------------------|----------------|-----------------------------|--------|
| Leiterquerschnitt max (CSA) | 10 AWG         | Leiterquerschnitt min (CSA) | 22 AWG |
| Spannung Gr B (CSA)         | 300 V          | Spannung Gr D (CSA)         | 300 V  |
| Strom Gr B (CSA)            | 10 A           | Strom Gr D (CSA)            | 10 A   |
| Zertifikat-Nr. (CSA)        | 200039-1057876 |                             |        |

## WFS 4 30-70V DB

Weidmüller Interface GmbH &amp; Co. KG

Klingenbergstraße 26

D-32758 Detmold

Germany

www.weidmueller.com

## Technische Daten

## Bemessungsdaten nach UL

|                                      |        |                                      |        |
|--------------------------------------|--------|--------------------------------------|--------|
| Leitergr. Factory wiring max (cURus) | 10 AWG | Leitergr. Factory wiring min (cURus) | 22 AWG |
| Leitergr. Field wiring max (cURus)   | 10 AWG | Leitergr. Field wiring min (cURus)   | 22 AWG |
| Spannung Gr B (cURus)                | 300 V  | Spannung Gr D (cURus)                | 300 V  |
| Strom Gr B (cURus)                   | 10 A   | Strom Gr D (cURus)                   | 10 A   |
| Zertifikat-Nr. (cURus)               | E60693 |                                      |        |

## Klemmbare Leiter (Bemessungsanschluss)

|                                      |                  |
|--------------------------------------|------------------|
| Abisolierlänge                       | 13 mm            |
| Anschlussart                         | Schraubanschluss |
| Anschlussart 2                       | Schraubanschluss |
| Anschlussrichtung                    | seitlich         |
| Anzahl Anschlüsse                    | 2                |
| Anzugsdrehmoment, max.               | 0,6 Nm           |
| Anzugsdrehmoment, min.               | 0,5 Nm           |
| Drehmomentstufe mit Elektroschrauber | 2                |
| Typ DMS                              |                  |

|                            |                            |                          |                         |        |
|----------------------------|----------------------------|--------------------------|-------------------------|--------|
| Klemmbare Leiter           | Anschluss Ausprägung       |                          | Schraubanschluss        |        |
|                            | Leiteranschlussquerschnitt | Typ                      | eindrähtig, H05(07) V-U |        |
|                            |                            | min.                     | 0,5 mm <sup>2</sup>     |        |
|                            |                            | max.                     | 6 mm <sup>2</sup>       |        |
|                            |                            | nominal                  | 4 mm <sup>2</sup>       |        |
|                            | Aderendhülse               | Abisolierlänge           | min.                    | 13 mm  |
|                            |                            |                          | max.                    | 13 mm  |
|                            |                            |                          | nominal                 | 13 mm  |
|                            |                            | Anzugsdrehmoment         | min.                    | 0,5 Nm |
|                            |                            |                          | max.                    | 0,6 Nm |
|                            |                            | Empfohlene Aderendhülse  |                         |        |
|                            | Anschluss Ausprägung       |                          | Schraubanschluss        |        |
|                            | Leiteranschlussquerschnitt | Typ                      | mehrdrähtig, H07V-R     |        |
|                            |                            | min.                     | 1,5 mm <sup>2</sup>     |        |
|                            |                            | max.                     | 6 mm <sup>2</sup>       |        |
|                            |                            | nominal                  | 4 mm <sup>2</sup>       |        |
|                            | Aderendhülse               | Abisolierlänge           | min.                    | 13 mm  |
|                            |                            |                          | max.                    | 13 mm  |
|                            |                            |                          | nominal                 | 13 mm  |
|                            |                            | Anzugsdrehmoment         | min.                    | 0,5 Nm |
|                            |                            |                          | max.                    | 0,6 Nm |
|                            |                            | Empfohlene Aderendhülse  |                         |        |
|                            | Anschluss Ausprägung       |                          | Schraubanschluss        |        |
| Leiteranschlussquerschnitt | Typ                        | feindrähtig, H05(07) V-K |                         |        |
|                            | min.                       | 0,5 mm <sup>2</sup>      |                         |        |
|                            | max.                       | 4 mm <sup>2</sup>        |                         |        |
|                            | nominal                    | 4 mm <sup>2</sup>        |                         |        |
| Aderendhülse               | Abisolierlänge             | min.                     | 13 mm                   |        |
|                            |                            | max.                     | 13 mm                   |        |
|                            |                            | nominal                  | 13 mm                   |        |
|                            | Anzugsdrehmoment           | min.                     | 0,5 Nm                  |        |
|                            |                            | max.                     | 0,6 Nm                  |        |
|                            | Empfohlene Aderendhülse    |                          |                         |        |
| Klemmbereich, max.         |                            | 6 mm <sup>2</sup>        |                         |        |
| Klemmbereich, min.         |                            | 0.22 mm <sup>2</sup>     |                         |        |

Erstellungs-Datum 6. Mai 2024 06:47:03 MESZ

## WFS 4 30-70V DB

Weidmüller Interface GmbH &amp; Co. KG

Klingenbergstraße 26

D-32758 Detmold

Germany

www.weidmueller.com

## Technische Daten

|   |                     |
|---|---------------------|
| Klemmschraube   | M 3                 |
| Klingenmaß  | 0,6 x 3,5 mm        |
| Lehrdorn nach 60 947-1  | A4                  |
| Leiteranschlussquerschnitt AWG, max.  | AWG 10              |
| Leiteranschlussquerschnitt AWG, min.  | AWG 26              |
| Leiteranschlussquerschnitt, eindrätig, max.                                       | 6 mm <sup>2</sup>   |
| Leiteranschlussquerschnitt, eindrätig, min.                                       | 0,5 mm <sup>2</sup> |
| Leiteranschlussquerschnitt, feindrätig AEH mit Kunststoffkragen DIN 46228/4, max. | 4 mm <sup>2</sup>   |
| Leiteranschlussquerschnitt, feindrätig AEH mit Kunststoffkragen DIN 46228/4, min. | 0,5 mm <sup>2</sup> |
| Leiteranschlussquerschnitt, feindrätig mit AEH DIN 46228/1, max.                  | 4 mm <sup>2</sup>   |
| Leiteranschlussquerschnitt, feindrätig mit AEH DIN 46228/1, min.                  | 0,5 mm <sup>2</sup> |
| Leiteranschlussquerschnitt, feindrätig, max.                                      | 4 mm <sup>2</sup>   |
| Leiteranschlussquerschnitt, feindrätig, min.                                      | 0,5 mm <sup>2</sup> |
| Leiteranschlussquerschnitt, mehrdrätig, 6 mm <sup>2</sup> max.                    |                     |
| Leiteranschlussquerschnitt, mehrdrätig, 1,5 mm <sup>2</sup> min.                  |                     |

## Klemmbare Leiter (Weiterer Anschluss)

|                                  |                  |
|----------------------------------|------------------|
| Anschlussart, weiterer Anschluss | Schraubanschluss |
|----------------------------------|------------------|

## Sicherungsklemmen

|                                  |            |                              |              |
|----------------------------------|------------|------------------------------|--------------|
| Anzeige                          | LED        | Betriebsspannung, max.       | 70 V         |
| Leckstrom, max.                  | 0,5 mA     | Sicherungseinsatz            | G-Si. 5 x 20 |
| Sicherungshalter (Einsatzträger) | schwenkbar | Spannungsart für die Anzeige | AC/DC        |
| Strom                            | 6,3 A      |                              |              |

## Systemkennwerte

|                                  |                                     |                                 |      |
|----------------------------------|-------------------------------------|---------------------------------|------|
| Ausführung                       | Schraubanschluss, Sicherungstrenner | Abschlussplatte erforderlich    | Ja   |
| Anzahl der Potentiale            | 1                                   | Anzahl der Etagen               | 1    |
| Anzahl der Klemmstellen je Etage | 2                                   | Anzahl der Potentiale pro Etage | 1    |
| Etagen intern gebrückt           | Nein                                | PE-Anschluss                    | Nein |
| Tragschiene                      | TS 35                               | N-Funktion                      | Nein |
| PE-Funktion                      | Nein                                | PEN-Funktion                    | Nein |

## Werkstoffdaten

|                                |       |       |             |
|--------------------------------|-------|-------|-------------|
| Werkstoff                      | Wemid | Farbe | dunkelbeige |
| Brennbarkeitsklasse nach UL 94 | V-0   |       |             |

## weitere technische Daten

|            |          |               |        |
|------------|----------|---------------|--------|
| Montageart | gerastet | Offene Seiten | rechts |
|------------|----------|---------------|--------|

Erstellungs-Datum 6. Mai 2024 06:47:03 MESZ

Katalogstand 20.04.2024 / Technische Änderungen vorbehalten

## WFS 4 30-70V DB

Weidmüller Interface GmbH &amp; Co. KG

Klingenbergstraße 26

D-32758 Detmold

Germany

www.weidmueller.com

## Technische Daten

## Klassifikationen

|             |             |             |             |
|-------------|-------------|-------------|-------------|
| ETIM 6.0    | EC000899    | ETIM 7.0    | EC000899    |
| ETIM 8.0    | EC000899    | ETIM 9.0    | EC000899    |
| ECLASS 9.0  | 27-14-11-16 | ECLASS 9.1  | 27-14-11-16 |
| ECLASS 10.0 | 27-14-11-16 | ECLASS 11.0 | 27-14-11-16 |
| ECLASS 12.0 | 27-14-11-16 | ECLASS 13.0 | 27-25-01-13 |

## Wichtiger Hinweis

Produkthinweis Die Spannung ist abhängig vom gewählten Sicherungselement oder der gewählten Leuchtanzeige

## Zulassungen

Zulassungen



|                        |             |
|------------------------|-------------|
| ROHS                   | Konform     |
| UL File Number Search  | UL Webseite |
| Zertifikat-Nr. (cURus) | E60693      |

## Downloads

|   |   |
|---|---|
| Zulassung / Zertifikat / Konformitätsdokument | <a href="#">Attestation of Conformity</a><br><a href="#">DNVGL Certificate</a><br><a href="#">IECEx Certificate</a><br><a href="#">ATEX Certificate</a><br><a href="#">CE Declaration of Conformity</a><br><a href="#">UKCA declaration of conformity</a> |
| Engineering-Daten                             | <a href="#">CAD data – STEP</a>   |
| Anwenderdokumentation                         | <a href="#">StorageConditionsTerminalBlocks</a><br><a href="#">NTI WFS 4</a>  |
| Kataloge                                      | <a href="#">Catalogues in PDF-format</a>  |

## WFS 4 30-70V DB

**Weidmüller Interface GmbH & Co. KG**

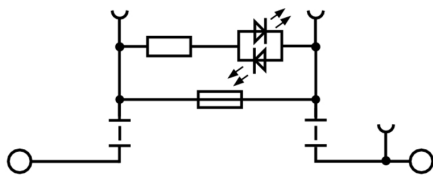
Klingenbergstraße 26

D-32758 Detmold

Germany

[www.weidmueller.com](http://www.weidmueller.com)

## Zeichnungen



## WFS 4 30-70V DB

Weidmüller Interface GmbH &amp; Co. KG

Klingenbergstraße 26

D-32758 Detmold

Germany

www.weidmueller.com

## Zubehör

## Neutral



WS-Markierer sind optimal auf Leitungsverbinder der W-Reihe abgestimmt. Dank ihrer Systemkompatibilität lassen sich WS-Schilder auch auf der I-Reihe sowie der Z-Reihe einsetzen. Die großen Beschriftungsflächen erlauben neben langen Beschriftungsketten auch eine mehrzeilige Aufteilung.

WS-Markierer eignen sich besonders für eine Beschriftung mit langen, individuell erstellten Zeichenfolgen. Durch das bewährte MultiCard-Format ist eine Beschriftung mit PrintJet CONNECT oder Plotter möglich.

- In Streifen oder einzeln montierbar
- Markierer im bewährten MultiCard-Format

**Für Sonderdruck:** Bitte senden Sie uns für ihre Beschriftungsvorgaben eine Datei unserer Beschriftungssoftware M-Print PRO oder M-Print PRO Online (ohne Installation).

## Allgemeine Bestelldaten

|            |                            |  |
|------------|----------------------------|--|
| Typ        | WS 10/6 MC M NE GE         | Ausführung   |
| Best.-Nr.  | <a href="#">1917430000</a> | WS, Klemmenmarkierung, 10 x 6 mm, Raster in mm (P): 6.00 |
| GTIN (EAN) | 4032248551637              | Weidmueller, Allen-Bradley, gelb                         |
| VPE        | 600 Stück                  |  |
| Typ        | WS 10/6 MC NE WS           | Ausführung   |
| Best.-Nr.  | <a href="#">1828450000</a> | WS, Klemmenmarkierung, 10 x 6 mm, Raster in mm (P): 6.00 |
| GTIN (EAN) | 4032248350513              | Weidmueller, Allen-Bradley, weiß                         |
| VPE        | 600 Stück                  |  |
| Typ        | WS 10/6 PLUS MC NE WS      | Ausführung   |
| Best.-Nr.  | <a href="#">1046390000</a> | WS, Klemmenmarkierung, 10 x 6 mm, Raster in mm (P): 6.00 |
| GTIN (EAN) | 4032248782109              | Weidmueller, Allen-Bradley, weiß                         |
| VPE        | 600 Stück                  |  |
| Typ        | WS 10/6 M MC NE WS         | Ausführung   |
| Best.-Nr.  | <a href="#">1818400000</a> | WS, Klemmenmarkierung, 10 x 6 mm, Raster in mm (P): 6.00 |
| GTIN (EAN) | 4032248310876              | Weidmueller, Allen-Bradley, weiß                         |
| VPE        | 600 Stück                  |  |
| Typ        | WS 10/6 MC M NE BL         | Ausführung   |
| Best.-Nr.  | <a href="#">1069080000</a> | WS, Klemmenmarkierung, 10 x 6 mm, Raster in mm (P): 6.00 |
| GTIN (EAN) | 4032248824618              | Weidmueller, Allen-Bradley, blau                         |
| VPE        | 600 Stück                  |  |
| Typ        | WS 10/6 MC M NE GN         | Ausführung   |
| Best.-Nr.  | <a href="#">1917420000</a> | WS, Klemmenmarkierung, 10 x 6 mm, Raster in mm (P): 6.00 |
| GTIN (EAN) | 4032248551620              | Weidmueller, Allen-Bradley, grün                         |
| VPE        | 600 Stück                  |  |
| Typ        | WS 10/6 MC M NE RT         | Ausführung   |
| Best.-Nr.  | <a href="#">1917440000</a> | WS, Klemmenmarkierung, 10 x 6 mm, Raster in mm (P): 6.00 |
| GTIN (EAN) | 4032248551644              | Weidmueller, Allen-Bradley, rot                          |
| VPE        | 600 Stück                  |  |

## WFS 4 30-70V DB

Weidmüller Interface GmbH &amp; Co. KG

Klingenbergstraße 26

D-32758 Detmold

Germany

www.weidmueller.com

## Zubehör

|            |                            |  |
|------------|----------------------------|--|
| Typ        | WS 10/6 M PLUS MC NE WS    | Ausführung   |
| Best.-Nr.  | <a href="#">2003780000</a> | WS, Klemmenmarkierung, 10 x 6 mm, Raster in mm (P): 6.00 |
| GTIN (EAN) | 4050118424461              | Weidmueller, Allen-Bradley, weiß                         |
| VPE        | 600 Stück                  |  |

## Neutral



WS-Markierer sind optimal auf Leitungsverbinder der W-Reihe abgestimmt. Dank ihrer Systemkompatibilität lassen sich WS-Schilder auch auf der I-Reihe sowie der Z-Reihe einsetzen. Die großen Beschriftungsflächen erlauben neben langen Beschriftungsketten auch eine mehrzeilige Aufteilung.

WS-Markierer eignen sich besonders für eine Beschriftung mit langen, individuell erstellten Zeichenfolgen. Durch das bewährte MultiCard-Format ist eine Beschriftung mit PrintJet CONNECT oder Plotter möglich.

- In Streifen oder einzeln montierbar
- Markierer im bewährten MultiCard-Format

**Für Sonderdruck:** Bitte senden Sie uns für ihre Beschriftungsvorgaben eine Datei unserer Beschriftungssoftware M-Print PRO oder M-Print PRO Online (ohne Installation).

## Allgemeine Bestelldaten

|            |                            |  |
|------------|----------------------------|--|
| Typ        | WS 12/6 MC NE OR           | Ausführung   |
| Best.-Nr.  | <a href="#">1773551690</a> | WS, Klemmenmarkierung, 12 x 6 mm, Raster in mm (P): 6.00 |
| GTIN (EAN) | 4032248143245              | Weidmueller, Allen-Bradley, orange                       |
| VPE        | 600 Stück                  |  |
| Typ        | WS 12/6 MC NE WS           | Ausführung   |
| Best.-Nr.  | <a href="#">1609900000</a> | WS, Klemmenmarkierung, 12 x 6 mm, Raster in mm (P): 6.00 |
| GTIN (EAN) | 4008190203467              | Weidmueller, Allen-Bradley, weiß                         |
| VPE        | 600 Stück                  |  |
| Typ        | WS 12/6 MC NE BL           | Ausführung   |
| Best.-Nr.  | <a href="#">1773551693</a> | WS, Klemmenmarkierung, 12 x 6 mm, Raster in mm (P): 6.00 |
| GTIN (EAN) | 4032248143269              | Weidmueller, Allen-Bradley, blau                         |
| VPE        | 600 Stück                  |  |
| Typ        | WS 12/6 MC NE BR           | Ausführung   |
| Best.-Nr.  | <a href="#">1773551692</a> | WS, Klemmenmarkierung, 12 x 6 mm, Raster in mm (P): 6.00 |
| GTIN (EAN) | 4032248143252              | Weidmueller, Allen-Bradley, braun                        |
| VPE        | 600 Stück                  |  |
| Typ        | WS 12/6 MC NE RT           | Ausführung   |
| Best.-Nr.  | <a href="#">1773551686</a> | WS, Klemmenmarkierung, 12 x 6 mm, Raster in mm (P): 6.00 |
| GTIN (EAN) | 4032248141920              | Weidmueller, Allen-Bradley, rot                          |
| VPE        | 600 Stück                  |  |
| Typ        | WS 12/6 MC NE GE           | Ausführung   |
| Best.-Nr.  | <a href="#">1773551687</a> | WS, Klemmenmarkierung, 12 x 6 mm, Raster in mm (P): 6.00 |
| GTIN (EAN) | 4032248141937              | Weidmueller, Allen-Bradley, gelb                         |
| VPE        | 600 Stück                  |  |



## WFS 4 30-70V DB

Weidmüller Interface GmbH &amp; Co. KG

Klingenbergstraße 26

D-32758 Detmold

Germany

www.weidmueller.com

## Zubehör

|            |                            |  |
|------------|----------------------------|--|
| Typ        | WS 12/6 MC NE VI           | Ausführung   |
| Best.-Nr.  | <a href="#">1773551689</a> | WS, Klemmenmarkierung, 12 x 6 mm, Raster in mm (P): 6.00 |
| GTIN (EAN) | 4032248143238              | Weidmueller, Allen-Bradley, violett                      |
| VPE        | 600 Stück                  |  |
| Typ        | WS 12/6 PLUS MC NE WS      | Ausführung   |
| Best.-Nr.  | <a href="#">1927530000</a> | WS, Klemmenmarkierung, 12 x 6 mm, Raster in mm (P): 6.00 |
| GTIN (EAN) | 4032248574209              | Weidmueller, Allen-Bradley, weiß                         |
| VPE        | 600 Stück                  |  |

## Neutral



WS-Markierer sind optimal auf Leitungsverbinder der W-Reihe abgestimmt. Dank ihrer Systemkompatibilität lassen sich WS-Schilder auch auf der I-Reihe sowie der Z-Reihe einsetzen. Die großen Beschriftungsflächen erlauben neben langen Beschriftungsketten auch eine mehrzeilige Aufteilung.

WS-Markierer eignen sich besonders für eine Beschriftung mit langen, individuell erstellten Zeichenfolgen. Durch das bewährte MultiCard-Format ist eine Beschriftung mit PrintJet CONNECT oder Plotter möglich.

- In Streifen oder einzeln montierbar
- Markierer im bewährten MultiCard-Format

**Für Sonderdruck:** Bitte senden Sie uns für ihre Beschriftungsvorgaben eine Datei unserer Beschriftungssoftware M-Print PRO oder M-Print PRO Online (ohne Installation).

## Allgemeine Bestelldaten

|            |                            |   |
|------------|----------------------------|---|
| Typ        | WS 8/6 PLUS MC NE WS       | Ausführung  |
| Best.-Nr.  | <a href="#">1951880000</a> | WS, Klemmenmarkierung, 8 x 6 mm, Raster in mm (P): 6.00 |
| GTIN (EAN) | 4032248632114              | Weidmueller, weiß                                       |
| VPE        | 600 Stück                  |   |

**WFS 4 30-70V DB****Weidmüller Interface GmbH & Co. KG**

Klingenbergstraße 26

D-32758 Detmold

Germany

[www.weidmueller.com](http://www.weidmueller.com)**Zubehör****Sonderdruck**

WS-Markierer sind optimal auf Leitungsverbinder der W-Reihe abgestimmt. Dank ihrer Systemkompatibilität lassen sich WS-Schilder auch auf der I-Reihe sowie der Z-Reihe einsetzen. Die großen Beschriftungsflächen erlauben neben langen Beschriftungsketten auch eine mehrzeilige Aufteilung.

WS-Markierer eignen sich besonders für eine Beschriftung mit langen, individuell erstellten Zeichenfolgen. Durch das bewährte MultiCard-Format ist eine Beschriftung mit PrintJet CONNECT oder Plotter möglich.

- In Streifen oder einzeln montierbar
- Markierer im bewährten MultiCard-Format

**Für Sonderdruck:** Bitte senden Sie uns für ihre Beschriftungsvorgaben eine Datei unserer Beschriftungssoftware M-Print PRO oder M-Print PRO Online (ohne Installation).

**Allgemeine Bestelldaten**

|            |                            |  |
|------------|----------------------------|--|
| Typ        | WS 12/6 MC SDR             | Ausführung   |
| Best.-Nr.  | <a href="#">1609910000</a> | WS, Klemmenmarkierung, 12 x 6 mm, Raster in mm (P): 6.00 |
| GTIN (EAN) | 4008190456658              | Weidmueller, Allen-Bradley, nach Kundenwunsch            |
| VPE        | 120 Stück                  |  |
| Typ        | WS 12/6 PLUS MC SDR        | Ausführung   |
| Best.-Nr.  | <a href="#">1927540000</a> | WS, Klemmenmarkierung, 12 x 6 mm, Raster in mm (P): 6.00 |
| GTIN (EAN) | 4032248574711              | Weidmueller, Allen-Bradley, nach Kundenwunsch            |
| VPE        | 120 Stück                  |  |

## WFS 4 30-70V DB

Weidmüller Interface GmbH &amp; Co. KG

Klingenbergstraße 26

D-32758 Detmold

Germany

www.weidmueller.com

## Zubehör

## Sonderdruck



WS-Markierer sind optimal auf Leitungsverbinder der W-Reihe abgestimmt. Dank ihrer Systemkompatibilität lassen sich WS-Schilder auch auf der I-Reihe sowie der Z-Reihe einsetzen. Die großen Beschriftungsflächen erlauben neben langen Beschriftungsketten auch eine mehrzeilige Aufteilung.

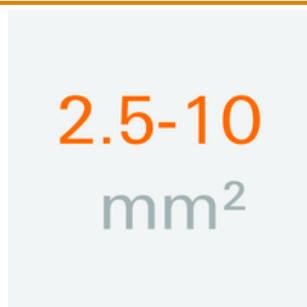
WS-Markierer eignen sich besonders für eine Beschriftung mit langen, individuell erstellten Zeichenfolgen. Durch das bewährte MultiCard-Format ist eine Beschriftung mit PrintJet CONNECT oder Plotter möglich.

- In Streifen oder einzeln montierbar
- Markierer im bewährten MultiCard-Format

**Für Sonderdruck:** Bitte senden Sie uns für ihre Beschriftungsvorgaben eine Datei unserer Beschriftungssoftware M-Print PRO oder M-Print PRO Online (ohne Installation).

## Allgemeine Bestelldaten

|            |                            |   |
|------------|----------------------------|---|
| Typ        | WS 8/6 PLUS MC SDR         | Ausführung  |
| Best.-Nr.  | <a href="#">1038820000</a> | WS, Klemmenmarkierung, 8 x 6 mm, Raster in mm (P): 6.00 |
| GTIN (EAN) | 4032248768073              | Weidmueller, nach Kundenwunsch                          |
| VPE        | 120 Stück                  |   |

2.5-10 mm<sup>2</sup>

Abschlussplatten werden an der offenen Seite der letzten Reihenklemme vor dem Endwinkel befestigt. Mit dem Einsatz der Abschlussplatte wird die Funktion der Reihenklemme sowie die angegebenen Bemessungsspannung aufrechterhalten. Ein Berührungsschutz von Spannungsführenden Teilen wird gewährleistet, und die Abschlussklemme ist fingersicher.

## Allgemeine Bestelldaten

|            |                            |  |
|------------|----------------------------|--|
| Typ        | WAP 2.5-10 GR              | Ausführung                                       |
| Best.-Nr.  | <a href="#">1050050000</a> | Abschlussplatte (Klemmen), 56 mm x 1.5 mm, grau  |
| GTIN (EAN) | 4008190455484              |  |
| VPE        | 50 Stück                   |  |
| Typ        | WAP 2.5-10 BR              | Ausführung                                       |
| Best.-Nr.  | <a href="#">1050070000</a> | Abschlussplatte (Klemmen), 56 mm x 1.5 mm, braun |
| GTIN (EAN) | 4008190455507              |  |
| VPE        | 50 Stück                   |  |
| Typ        | WAP 2.5-10 GE              | Ausführung                                       |
| Best.-Nr.  | <a href="#">1050020000</a> | Abschlussplatte (Klemmen), 56 mm x 1.5 mm, gelb  |
| GTIN (EAN) | 4008190406776              |  |
| VPE        | 50 Stück                   |  |

Erstellungs-Datum 6. Mai 2024 06:47:03 MESZ

## WFS 4 30-70V DB

Weidmüller Interface GmbH &amp; Co. KG

Klingenbergstraße 26

D-32758 Detmold

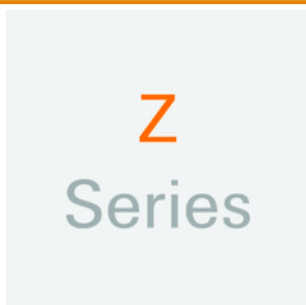
Germany

www.weidmueller.com

## Zubehör

|            |                            |  |
|------------|----------------------------|--|
| Typ        | WAP 2.5-10 OR              | Ausführung   |
| Best.-Nr.  | <a href="#">1050060000</a> | Abschlussplatte (Klemmen), 56 mm x 1.5 mm, orange      |
| GTIN (EAN) | 4008190406769              |  |
| VPE        | 50 Stück                   |  |
| Typ        | WAP 2.5-10 GN              | Ausführung   |
| Best.-Nr.  | <a href="#">1072200000</a> | Abschlussplatte (Klemmen), 56 mm x 1.5 mm, grün        |
| GTIN (EAN) | 4008190455491              |  |
| VPE        | 50 Stück                   |  |
| Typ        | WAP 2.5-10 SW              | Ausführung   |
| Best.-Nr.  | <a href="#">1050010000</a> | Abschlussplatte (Klemmen), 56 mm x 1.5 mm, schwarz     |
| GTIN (EAN) | 4008190406806              |  |
| VPE        | 50 Stück                   |  |
| Typ        | WAP 2.5-10 BL              | Ausführung   |
| Best.-Nr.  | <a href="#">1050080000</a> | Abschlussplatte (Klemmen), 56 mm x 1.5 mm, blau        |
| GTIN (EAN) | 4008190136611              |  |
| VPE        | 50 Stück                   |  |
| Typ        | WAP 2.5-10 VI              | Ausführung   |
| Best.-Nr.  | <a href="#">1072210000</a> | Abschlussplatte (Klemmen), 56 mm x 1.5 mm, violett     |
| GTIN (EAN) | 4008190455460              |  |
| VPE        | 50 Stück                   |  |
| Typ        | WAP 2.5-10                 | Ausführung   |
| Best.-Nr.  | <a href="#">1050000000</a> | Abschlussplatte (Klemmen), 56 mm x 1.5 mm, dunkelbeige |
| GTIN (EAN) | 4008190103149              |  |
| VPE        | 50 Stück                   |  |
| Typ        | WAP 2.5-10 RT              | Ausführung   |
| Best.-Nr.  | <a href="#">1050040000</a> | Abschlussplatte (Klemmen), 56 mm x 1.5 mm, rot         |
| GTIN (EAN) | 4008190406783              |  |
| VPE        | 50 Stück                   |  |
| Typ        | WAP 2.5-10 WS              | Ausführung   |
| Best.-Nr.  | <a href="#">1050090000</a> | Abschlussplatte (Klemmen), 56 mm x 1.5 mm, weiß        |
| GTIN (EAN) | 4008190406790              |  |
| VPE        | 50 Stück                   |  |

## Z-Reihe



Um einen dauerhaft sicheren Sitz auf der Tragschiene zu gewährleisten und ein verrutschen zu verhindern hat Weidmüller Endwinkel im Programm. Es sind Ausführungen mit Schraube und schraubenlose Ausführungen erhältlich. Auf den Endwinkeln bestehen Markierungsmöglichkeiten, ebenfalls für Gruppenmarkierer und die Möglichkeit der Aufnahme für Prüfstecker.

## Allgemeine Bestelldaten

|            |                            |                       |
|------------|----------------------------|-----------------------|
| Typ        | ZST 1                      | Ausführung            |
| Best.-Nr.  | <a href="#">1269070000</a> | Zubehör, Sammelträger |
| GTIN (EAN) | 4050118094091              |                       |
| VPE        | 25 Stück                   |                       |

## WFS 4 30-70V DB

Weidmüller Interface GmbH &amp; Co. KG

Klingenbergstraße 26

D-32758 Detmold

Germany

www.weidmueller.com

## Zubehör

## Neutral



Der dekafix (DEK) Markierer ist der universelle Markierer für alle Leitungs- und Steckverbinder sowie Elektronikbaugruppen. Das System eignet sich insbesondere für kurze Zahlenfolgen und umfasst eine große Auswahl an einsatzfertigen Drucken.

Die Streifenmontage lässt ein schnelles Aufrasten in einem Arbeitsgang zu. Der Druck ist gut lesbar, kontrastreich und in verschiedenen Breiten erhältlich.

- Große Auswahl an einsatzfertigen Markierern
- Streifenmontage für schnelles Aufrasten
- Klemmenmarkierer passend für alle Weidmüller Leitungsverbinder
- Werden als neutrale MultiCard oder als Standarddruck angeboten

**Für Sonderdruck:** Bitte senden Sie uns für ihre Beschriftungsvorgaben eine Datei unserer Beschriftungssoftware M-Print PRO oder M-Print PRO Online (ohne Installation).

## Allgemeine Bestelldaten

|            |                            |  |
|------------|----------------------------|--|
| Typ        | DEK 5/6 MC NE WS           | Ausführung   |
| Best.-Nr.  | <a href="#">1609820000</a> | Dekafix, Klemmenmarkierung, 5 x 6 mm, Raster in mm (P): 6.00 |
| GTIN (EAN) | 4008190203436              | Weidmueller, weiß  |
| VPE        | 1.000 Stück                |  |
| Typ        | DEK 5/6 MC NE BL           | Ausführung   |
| Best.-Nr.  | <a href="#">1238290000</a> | Dekafix, Klemmenmarkierung, 5 x 6 mm, Raster in mm (P): 6.00 |
| GTIN (EAN) | 4050118267327              | Weidmueller, blau  |
| VPE        | 1.000 Stück                |  |
| Typ        | DEK 5/6 MC NE GE           | Ausführung   |
| Best.-Nr.  | <a href="#">1238280000</a> | Dekafix, Klemmenmarkierung, 5 x 6 mm, Raster in mm (P): 6.00 |
| GTIN (EAN) | 4050118038750              | Weidmueller, gelb  |
| VPE        | 1.000 Stück                |  |
| Typ        | DEK 5/6 MC NE OR           | Ausführung   |
| Best.-Nr.  | <a href="#">1912090000</a> | Dekafix, Klemmenmarkierung, 5 x 6 mm, Raster in mm (P): 6.00 |
| GTIN (EAN) | 4032248540525              | Weidmueller, orange  |
| VPE        | 1.000 Stück                |  |
| Typ        | DEK 5/6 MC NE BR           | Ausführung   |
| Best.-Nr.  | <a href="#">1454900000</a> | Dekafix, Klemmenmarkierung, 5 x 6 mm, Raster in mm (P): 6.00 |
| GTIN (EAN) | 4050118323313              | Weidmueller, braun   |
| VPE        | 1.000 Stück                |  |
| Typ        | DEK 5/6 MC NE GR           | Ausführung   |
| Best.-Nr.  | <a href="#">1238330000</a> | Dekafix, Klemmenmarkierung, 5 x 6 mm, Raster in mm (P): 6.00 |
| GTIN (EAN) | 4050118323306              | Weidmueller, grau  |
| VPE        | 1.000 Stück                |  |
| Typ        | DEK 5/6 MC NE GN           | Ausführung   |
| Best.-Nr.  | <a href="#">1238310000</a> | Dekafix, Klemmenmarkierung, 5 x 6 mm, Raster in mm (P): 6.00 |
| GTIN (EAN) | 4050118271812              | Weidmueller, grün  |
| VPE        | 1.000 Stück                |  |

## WFS 4 30-70V DB

Weidmüller Interface GmbH &amp; Co. KG

Klingenbergstraße 26

D-32758 Detmold

Germany

www.weidmueller.com

## Zubehör

## DEK 5/6



## WS/ DEK

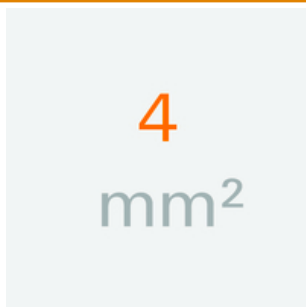
Die MultiMark-Klemmenmarkierer sind mit einem innovativen Verbundmaterial aus zwei Komponenten ausgestattet. Die harte Fußkontur des Markierers rastet sicher in den Verbinder ein. Die elastische Oberfläche macht ein leichtes Montieren möglich. Das speziell gestanzte Material macht den Streifen dehnbar und toleriert minimale Abstandsschwankungen, die sich insbesondere bei langen Klemmblöcken aufaddieren können. Ein weiterer Vorteil: die exzellente Bedruckbarkeit der Oberfläche, die materialseitig eine langlebige widerstandsfähige Beschriftung gewährleistet. Bei einer Druckerauflösung von 300 dpi ergibt sich zudem ein sehr gut lesbares Schriftbild.

## Ihre Vorteile mit MultiMark

- Fester Halt und langlebiger Druck
- Endlosstreifen spart Montagezeit
- Einfaches Montieren dank innovativem Verbundmaterial
- Großes Schriftfeld für beste Lesbarkeit
- Hohe Flexibilität durch Herstellerunabhängigkeit

## Allgemeine Bestelldaten

|            |                            |   |
|------------|----------------------------|---|
| Typ        | DEK 5/6 MM WS              | Ausführung  |
| Best.-Nr.  | <a href="#">2007120000</a> | Dekafix, Klemmenmarkierung, 5 x 6 mm, Weidmueller, weiß |
| GTIN (EAN) | 4050118392104              |   |
| VPE        | 600 Stück                  |   |

4 mm<sup>2</sup>

Die steckbaren Querverbindungen bestehen durch einfaches Handling und schnelle Montage. Dies ermöglicht deutliche Zeiteinsparungen in der Montage gegenüber schraubbaren Lösungen.

## Allgemeine Bestelldaten

|            |                            |  |
|------------|----------------------------|--|
| Typ        | ZQV 4N/5 RD                | Ausführung   |
| Best.-Nr.  | <a href="#">2460790000</a> | Querverbinder (Klemmen), gesteckt, Polzahl: 5, Raster in mm (P): 6.10, |
| GTIN (EAN) | 4050118476217              | Isoliert: Ja, 32 A, rot  |
| VPE        | 60 Stück                   |  |
| Typ        | ZQV 4N/9                   | Ausführung   |
| Best.-Nr.  | <a href="#">1528070000</a> | Querverbinder (Klemmen), gesteckt, Polzahl: 9, Raster in mm (P): 6.10, |
| GTIN (EAN) | 4050118332797              | Isoliert: Ja, 32 A, orange   |
| VPE        | 20 Stück                   |  |

## WFS 4 30-70V DB

Weidmüller Interface GmbH &amp; Co. KG

Klingenbergstraße 26

D-32758 Detmold

Germany

www.weidmueller.com

## Zubehör

|            |                            |  |
|------------|----------------------------|--|
| Typ        | ZQV 4N/5                   | Ausführung   |
| Best.-Nr.  | <a href="#">1527980000</a> | Querverbinder (Klemmen), gesteckt, Polzahl: 5, Raster in mm (P): 6.10, |
| GTIN (EAN) | 4050118332759              | Isoliert: Ja, 32 A, orange   |
| VPE        | 60 Stück                   |  |
| Typ        | ZQV 4N/8 RD                | Ausführung   |
| Best.-Nr.  | <a href="#">2460760000</a> | Querverbinder (Klemmen), gesteckt, Polzahl: 8, Raster in mm (P): 6.10, |
| GTIN (EAN) | 4050118476187              | Isoliert: Ja, 32 A, rot  |
| VPE        | 20 Stück                   |  |
| Typ        | ZQV 4N/50                  | Ausführung   |
| Best.-Nr.  | <a href="#">1528130000</a> | Querverbinder (Klemmen), gesteckt, Polzahl: 50, Raster in mm (P):      |
| GTIN (EAN) | 4050118332902              | 6.10, Isoliert: Ja, 32 A, orange                                       |
| VPE        | 5 Stück                    |  |
| Typ        | ZQV 4N/30                  | Ausführung   |
| Best.-Nr.  | <a href="#">2561580000</a> | Querverbinder (Klemmen), gesteckt, Polzahl: 30, Raster in mm (P):      |
| GTIN (EAN) | 4050118570113              | 6.10, 32 A, orange   |
| VPE        | 5 Stück                    |  |
| Typ        | ZQV 4N/7 BL                | Ausführung   |
| Best.-Nr.  | <a href="#">1528180000</a> | Querverbinder (Klemmen), gesteckt, Polzahl: 7, Raster in mm (P): 6.10, |
| GTIN (EAN) | 4050118333114              | Isoliert: Ja, 32 A, blau   |
| VPE        | 20 Stück                   |  |
| Typ        | ZQV 4N/30 BL               | Ausführung   |
| Best.-Nr.  | <a href="#">2561610000</a> | Querverbinder (Klemmen), gesteckt, Polzahl: 30, Raster in mm (P):      |
| GTIN (EAN) | 4050118569971              | 6.10, 32 A, blau   |
| VPE        | 5 Stück                    |  |
| Typ        | ZQV 4N/6 RD                | Ausführung   |
| Best.-Nr.  | <a href="#">2460780000</a> | Querverbinder (Klemmen), gesteckt, Polzahl: 6, Raster in mm (P): 6.10, |
| GTIN (EAN) | 4050118476200              | Isoliert: Ja, 32 A, rot  |
| VPE        | 20 Stück                   |  |
| Typ        | ZQV 4N/3                   | Ausführung   |
| Best.-Nr.  | <a href="#">1527940000</a> | Querverbinder (Klemmen), gesteckt, Polzahl: 3, Raster in mm (P): 6.10, |
| GTIN (EAN) | 4050118332865              | Isoliert: Ja, 32 A, orange   |
| VPE        | 60 Stück                   |  |
| Typ        | ZQV 4N/8                   | Ausführung   |
| Best.-Nr.  | <a href="#">1528030000</a> | Querverbinder (Klemmen), gesteckt, Polzahl: 8, Raster in mm (P): 6.10, |
| GTIN (EAN) | 4050118332841              | Isoliert: Ja, 32 A, orange   |
| VPE        | 20 Stück                   |  |
| Typ        | ZQV 4N/6                   | Ausführung   |
| Best.-Nr.  | <a href="#">1527990000</a> | Querverbinder (Klemmen), gesteckt, Polzahl: 6, Raster in mm (P): 6.10, |
| GTIN (EAN) | 4050118332919              | Isoliert: Ja, 32 A, orange   |
| VPE        | 20 Stück                   |  |
| Typ        | ZQV 4N/4 RD                | Ausführung   |
| Best.-Nr.  | <a href="#">2460800000</a> | Querverbinder (Klemmen), gesteckt, Polzahl: 4, Raster in mm (P): 6.10, |
| GTIN (EAN) | 4050118476224              | Isoliert: Ja, 32 A, rot  |
| VPE        | 60 Stück                   |  |
| Typ        | ZQV 4N/9 RD                | Ausführung   |
| Best.-Nr.  | <a href="#">2460750000</a> | Querverbinder (Klemmen), gesteckt, Polzahl: 9, Raster in mm (P): 6.10, |
| GTIN (EAN) | 4050118476170              | Isoliert: Ja, 32 A, rot  |
| VPE        | 20 Stück                   |  |
| Typ        | ZQV 4N/9 BL                | Ausführung   |
| Best.-Nr.  | <a href="#">1528220000</a> | Querverbinder (Klemmen), gesteckt, Polzahl: 9, Raster in mm (P): 6.10, |
| GTIN (EAN) | 4050118333107              | Isoliert: Ja, 32 A, blau   |
| VPE        | 20 Stück                   |  |

Erstellungs-Datum 6. Mai 2024 06:47:03 MESZ

## WFS 4 30-70V DB

Weidmüller Interface GmbH &amp; Co. KG

Klingenbergstraße 26

D-32758 Detmold

Germany

www.weidmueller.com

## Zubehör

|            |                            |  |
|------------|----------------------------|--|
| Typ        | ZQV 4N/2 BL                | Ausführung   |
| Best.-Nr.  | <a href="#">1528040000</a> | Querverbinder (Klemmen), gesteckt, Polzahl: 2, Raster in mm (P): 6.10, |
| GTIN (EAN) | 4050118332773              | Isoliert: Ja, 32 A, blau   |
| VPE        | 60 Stück                   |  |
| Typ        | ZQV 4N/50 RD               | Ausführung   |
| Best.-Nr.  | <a href="#">2460730000</a> | Querverbinder (Klemmen), gesteckt, Polzahl: 50, Raster in mm (P):      |
| GTIN (EAN) | 4050118476156              | 6.10, Isoliert: Ja, 32 A, rot  |
| VPE        | 5 Stück                    |  |
| Typ        | ZQV 4N/2                   | Ausführung   |
| Best.-Nr.  | <a href="#">1527930000</a> | Querverbinder (Klemmen), gesteckt, Polzahl: 2, Raster in mm (P): 6.10, |
| GTIN (EAN) | 4050118332766              | Isoliert: Ja, 32 A, orange   |
| VPE        | 60 Stück                   |  |
| Typ        | ZQV 4N/10 BL               | Ausführung   |
| Best.-Nr.  | <a href="#">1528230000</a> | Querverbinder (Klemmen), gesteckt, Polzahl: 10, Raster in mm (P):      |
| GTIN (EAN) | 4050118333138              | 6.10, Isoliert: Ja, 32 A, blau   |
| VPE        | 20 Stück                   |  |
| Typ        | ZQV 4N/50 BL               | Ausführung   |
| Best.-Nr.  | <a href="#">1528240000</a> | Querverbinder (Klemmen), gesteckt, Polzahl: 50, Raster in mm (P):      |
| GTIN (EAN) | 4050118333121              | 6.10, Isoliert: Ja, 32 A, blau   |
| VPE        | 5 Stück                    |  |
| Typ        | ZQV 4N/6 BL                | Ausführung   |
| Best.-Nr.  | <a href="#">1528170000</a> | Querverbinder (Klemmen), gesteckt, Polzahl: 6, Raster in mm (P): 6.10, |
| GTIN (EAN) | 4050118332926              | Isoliert: Ja, 32 A, blau   |
| VPE        | 20 Stück                   |  |
| Typ        | ZQV 4N/3 BL                | Ausführung   |
| Best.-Nr.  | <a href="#">1528080000</a> | Querverbinder (Klemmen), gesteckt, Polzahl: 3, Raster in mm (P): 6.10, |
| GTIN (EAN) | 4050118333008              | Isoliert: Ja, 32 A, blau   |
| VPE        | 60 Stück                   |  |
| Typ        | ZQV 4N/5 BL                | Ausführung   |
| Best.-Nr.  | <a href="#">1528140000</a> | Querverbinder (Klemmen), gesteckt, Polzahl: 5, Raster in mm (P): 6.10, |
| GTIN (EAN) | 4050118333015              | Isoliert: Ja, 32 A, blau   |
| VPE        | 60 Stück                   |  |
| Typ        | ZQV 4N/8 BL                | Ausführung   |
| Best.-Nr.  | <a href="#">1528190000</a> | Querverbinder (Klemmen), gesteckt, Polzahl: 8, Raster in mm (P): 6.10, |
| GTIN (EAN) | 4050118332858              | Isoliert: Ja, 32 A, blau   |
| VPE        | 20 Stück                   |  |
| Typ        | ZQV 4N/7                   | Ausführung   |
| Best.-Nr.  | <a href="#">1528020000</a> | Querverbinder (Klemmen), gesteckt, Polzahl: 7, Raster in mm (P): 6.10, |
| GTIN (EAN) | 4050118332780              | Isoliert: Ja, 32 A, orange   |
| VPE        | 20 Stück                   |  |
| Typ        | ZQV 4N/3 RD                | Ausführung   |
| Best.-Nr.  | <a href="#">2460810000</a> | Querverbinder (Klemmen), gesteckt, Polzahl: 3, Raster in mm (P): 6.10, |
| GTIN (EAN) | 4050118476231              | 32 A, rot  |
| VPE        | 60 Stück                   |  |
| Typ        | ZQV 4N/10                  | Ausführung   |
| Best.-Nr.  | <a href="#">1528090000</a> | Querverbinder (Klemmen), gesteckt, Polzahl: 10, Raster in mm (P):      |
| GTIN (EAN) | 4050118332896              | 6.10, Isoliert: Ja, 32 A, orange                                       |
| VPE        | 20 Stück                   |  |
| Typ        | ZQV 4N/7 RD                | Ausführung   |
| Best.-Nr.  | <a href="#">2460770000</a> | Querverbinder (Klemmen), gesteckt, Polzahl: 7, Raster in mm (P): 6.10, |
| GTIN (EAN) | 4050118476194              | Isoliert: Ja, 32 A, rot  |
| VPE        | 20 Stück                   |  |

Erstellungs-Datum 6. Mai 2024 06:47:03 MESZ



## WFS 4 30-70V DB

Weidmüller Interface GmbH &amp; Co. KG

Klingenbergstraße 26

D-32758 Detmold

Germany

www.weidmueller.com

## Zubehör

|            |                            |  |
|------------|----------------------------|--|
| Typ        | ZQV 4N/32                  | Ausführung   |
| Best.-Nr.  | <a href="#">2561670000</a> | Querverbinder (Klemmen), gesteckt, Polzahl: 32, Raster in mm (P):      |
| GTIN (EAN) | 4050118570175              | 6.00, Isoliert: Ja, 32 A, orange                                       |
| VPE        | 5 Stück                    |  |
| Typ        | ZQV 4N/10 RD               | Ausführung   |
| Best.-Nr.  | <a href="#">2460740000</a> | Querverbinder (Klemmen), gesteckt, Polzahl: 10, Raster in mm (P):      |
| GTIN (EAN) | 4050118476163              | 6.10, 32 A, rot  |
| VPE        | 20 Stück                   |  |
| Typ        | ZQV 4N/30 RD               | Ausführung   |
| Best.-Nr.  | <a href="#">2561600000</a> | Querverbinder (Klemmen), gesteckt, Polzahl: 30, Raster in mm (P):      |
| GTIN (EAN) | 4050118569964              | 6.10, 32 A, rot  |
| VPE        | 5 Stück                    |  |
| Typ        | ZQV 4N/2 RD                | Ausführung   |
| Best.-Nr.  | <a href="#">2460450000</a> | Querverbinder (Klemmen), gesteckt, Polzahl: 2, Raster in mm (P): 6.10, |
| GTIN (EAN) | 4050118476149              | 32 A, rot  |
| VPE        | 60 Stück                   |  |
| Typ        | ZQV 4N/4 BL                | Ausführung   |
| Best.-Nr.  | <a href="#">1528120000</a> | Querverbinder (Klemmen), gesteckt, Polzahl: 4, Raster in mm (P): 6.10, |
| GTIN (EAN) | 4050118332872              | Isoliert: Ja, 32 A, blau   |
| VPE        | 60 Stück                   |  |
| Typ        | ZQV 4N/4                   | Ausführung   |
| Best.-Nr.  | <a href="#">1527970000</a> | Querverbinder (Klemmen), gesteckt, Polzahl: 4, Raster in mm (P): 6.10, |
| GTIN (EAN) | 4050118332889              | Isoliert: Ja, 32 A, orange   |
| VPE        | 60 Stück                   |  |

## Sonderdruck



WS-Markierer sind optimal auf Leitungsverbinder der W-Reihe abgestimmt. Dank ihrer Systemkompatibilität lassen sich WS-Schilder auch auf der I-Reihe sowie der Z-Reihe einsetzen. Die großen Beschriftungsflächen erlauben neben langen Beschriftungsketten auch eine mehrzeilige Aufteilung.

WS-Markierer eignen sich besonders für eine Beschriftung mit langen, individuell erstellten Zeichenfolgen. Durch das bewährte MultiCard-Format ist eine Beschriftung mit PrintJet CONNECT oder Plotter möglich.

- In Streifen oder einzeln montierbar
- Markierer im bewährten MultiCard-Format

**Für Sonderdruck:** Bitte senden Sie uns für ihre Beschriftungsvorgaben eine Datei unserer Beschriftungssoftware M-Print PRO oder M-Print PRO Online (ohne Installation).

## Allgemeine Bestelldaten

|            |                            |  |
|------------|----------------------------|--|
| Typ        | WS 10/6 M PLUS MC SDR      | Ausführung   |
| Best.-Nr.  | <a href="#">2007780000</a> | WS, Klemmenmarkierung, 10 x 6 mm, Raster in mm (P): 6.00 |
| GTIN (EAN) | 4050118393187              | Weidmueller, Allen-Bradley, nach Kundenwunsch            |
| VPE        | 120 Stück                  |  |

Erstellungs-Datum 6. Mai 2024 06:47:03 MESZ

## WFS 4 30-70V DB

Weidmüller Interface GmbH &amp; Co. KG

Klingenbergstraße 26

D-32758 Detmold

Germany

www.weidmueller.com

## Zubehör

|            |                            |  |
|------------|----------------------------|--|
| Typ        | WS 10/6 MC SDR             | Ausführung   |
| Best.-Nr.  | <a href="#">1828460000</a> | WS, Klemmenmarkierung, 10 x 6 mm, Raster in mm (P): 6.00 |
| GTIN (EAN) | 4032248367399              | Weidmueller, Allen-Bradley, nach Kundenwunsch            |
| VPE        | 120 Stück                  |  |
| Typ        | WS 10/6 MC M SDR           | Ausführung   |
| Best.-Nr.  | <a href="#">1818410000</a> | WS, Klemmenmarkierung, 10 x 6 mm, Raster in mm (P): 6.00 |
| GTIN (EAN) | 4032248310883              | Weidmueller, Allen-Bradley, nach Kundenwunsch            |
| VPE        | 120 Stück                  |  |
| Typ        | WS 10/6 PLUS MC SDR        | Ausführung   |
| Best.-Nr.  | <a href="#">1046330000</a> | WS, Klemmenmarkierung, 10 x 6 mm, Raster in mm (P): 6.00 |
| GTIN (EAN) | 4032248782031              | Weidmueller, Allen-Bradley, nach Kundenwunsch            |
| VPE        | 120 Stück                  |  |

## WS 8/6



## WS/ DEK

Die MultiMark-Klemmenmarkierer sind mit einem innovativen Verbundmaterial aus zwei Komponenten ausgestattet. Die harte Fußkontur des Markierers rastet sicher in den Verbinder ein. Die elastische Oberfläche macht ein leichtes Montieren möglich. Das speziell gestanzte Material macht den Streifen dehnbar und toleriert minimale Abstandsschwankungen, die sich insbesondere bei langen Klemmblocks aufaddieren können. Ein weiterer Vorteil: die exzellente Bedruckbarkeit der Oberfläche, die materialseitig eine langlebige widerstandsfähige Beschriftung gewährleistet. Bei einer Druckerauflösung von 300 dpi ergibt sich zudem ein sehr gut lesbares Schriftbild.

## Ihre Vorteile mit MultiMark

- Fester Halt und langlebiger Druck
- Endlosstreifen spart Montagezeit
- Einfaches Montieren dank innovativem Verbundmaterial
- Großes Schriftfeld für beste Lesbarkeit
- Hohe Flexibilität durch Herstellerunabhängigkeit

## Allgemeine Bestelldaten

|            |                            |  |
|------------|----------------------------|--|
| Typ        | WS 8/6 MM WS               | Ausführung   |
| Best.-Nr.  | <a href="#">2007160000</a> | WS, Klemmenmarkierung, 8 x 6 mm, Weidmueller, weiß |
| GTIN (EAN) | 4050118391879              |  |
| VPE        | 600 Stück                  |  |

## WFS 4 30-70V DB

Weidmüller Interface GmbH &amp; Co. KG

Klingenbergstraße 26

D-32758 Detmold

Germany

www.weidmueller.com

## Zubehör

## Bezeichnungsträger



## Allgemeine Bestelldaten

|            |                            |                             |
|------------|----------------------------|-----------------------------|
| Typ        | BZT 1 ZA WS 10/5           | Ausführung                  |
| Best.-Nr.  | <a href="#">1805520000</a> | Zubehör, Bezeichnungsträger |
| GTIN (EAN) | 4032248270248              |                             |
| VPE        | 100 Stück                  |                             |
| Typ        | BZT 1 WS 10/5              | Ausführung                  |
| Best.-Nr.  | <a href="#">1805490000</a> | Zubehör, Bezeichnungsträger |
| GTIN (EAN) | 4032248270231              |                             |
| VPE        | 100 Stück                  |                             |

## W-Reihe



Um einen dauerhaft sicheren Sitz auf der Tragschiene zu gewährleisten und ein Verrutschen zu verhindern hat Weidmüller Endwinkel im Programm. Es sind Ausführungen mit Schraube und schraubenlose Ausführungen erhältlich. Auf den Endwinkeln bestehen Markierungsmöglichkeiten, ebenfalls für Gruppenmarkierer und die Möglichkeit der Aufnahme für Prüfstecker.

## Allgemeine Bestelldaten

|            |                            |   |
|------------|----------------------------|---|
| Typ        | WEW 35/2                   | Ausführung  |
| Best.-Nr.  | <a href="#">1061200000</a> | Endwinkel, Wemid, dunkelbeige, Tragschiene: TS 35, geschraubt |
| GTIN (EAN) | 4008190030230              |   |
| VPE        | 50 Stück                   |   |
| Typ        | WEW 35/2 V0 GF SW          | Ausführung  |
| Best.-Nr.  | <a href="#">1479000000</a> | Endwinkel, Wemid, schwarz, Tragschiene: TS 35, geschraubt     |
| GTIN (EAN) | 4050118286779              |   |
| VPE        | 50 Stück                   |   |
| Typ        | WEW 35/2 SW                | Ausführung  |
| Best.-Nr.  | <a href="#">1061210000</a> | Endwinkel, Wemid, schwarz, Tragschiene: TS 35, geschraubt     |
| GTIN (EAN) | 4032248136278              |   |
| VPE        | 50 Stück                   |   |
| Typ        | WEW 35/2 GR                | Ausführung  |
| Best.-Nr.  | <a href="#">1859200000</a> | Endwinkel, Wemid, grau, Tragschiene: TS 35, geschraubt        |
| GTIN (EAN) | 4032248411658              |   |
| VPE        | 100 Stück                  |   |

**WFS 4 30-70V DB****Weidmüller Interface GmbH & Co. KG**

Klingenbergstraße 26

D-32758 Detmold

Germany

[www.weidmueller.com](http://www.weidmueller.com)**Zubehör****WS 12/6****WS/ DEK**

Die MultiMark-Klemmenmarkierer sind mit einem innovativen Verbundmaterial aus zwei Komponenten ausgestattet. Die harte Fußkontur des Markierers rastet sicher in den Verbinder ein. Die elastische Oberfläche macht ein leichtes Montieren möglich. Das speziell gestanzte Material macht den Streifen dehnbar und toleriert minimale Abstandsschwankungen, die sich insbesondere bei langen Klemmblöcken aufaddieren können. Ein weiterer Vorteil: die exzellente Bedruckbarkeit der Oberfläche, die materialseitig eine langlebige widerstandsfähige Beschriftung gewährleistet. Bei einer Druckerauflösung von 300 dpi ergibt sich zudem ein sehr gut lesbares Schriftbild.

**Ihre Vorteile mit MultiMark**

- Fester Halt und langlebiger Druck
- Endlosstreifen spart Montagezeit
- Einfaches Montieren dank innovativem Verbundmaterial
- Großes Schriftfeld für beste Lesbarkeit
- Hohe Flexibilität durch Herstellerunabhängigkeit

**Allgemeine Bestelldaten**

|            |                            |   |
|------------|----------------------------|---|
| Typ        | WS 12/6 MM WS              | Ausführung  |
| Best.-Nr.  | <a href="#">2007200000</a> | WS, Klemmenmarkierung, 12 x 6 mm, Weidmueller, weiß |
| GTIN (EAN) | 4050118391886              |   |
| VPE        | 600 Stück                  |   |

## WFS 4 30-70V DB

Weidmüller Interface GmbH &amp; Co. KG

Klingenbergstraße 26

D-32758 Detmold

Germany

www.weidmueller.com

## Zubehör

## Plus



Der dekafix (DEK) Markierer ist der universelle Markierer für alle Leitungs- und Steckverbinder sowie Elektronikbaugruppen. Das System eignet sich insbesondere für kurze Zahlenfolgen und umfasst eine große Auswahl an einsatzfertigen Drucken.

Die Streifenmontage lässt ein schnelles Aufrasten in einem Arbeitsgang zu. Der Druck ist gut lesbar, kontrastreich und in verschiedenen Breiten erhältlich.

- Große Auswahl an einsatzfertigen Markierern
- Streifenmontage für schnelles Aufrasten
- Klemmenmarkierer passend für alle Weidmüller Leitungsverbinder
- Werden als neutrale MultiCard oder als Standarddruck angeboten

**Für Sonderdruck:** Bitte senden Sie uns für ihre Beschriftungsvorgaben eine Datei unserer Beschriftungssoftware M-Print PRO oder M-Print PRO Online (ohne Installation).

## Allgemeine Bestelldaten

|            |                            |  |
|------------|----------------------------|--|
| Typ        | DEK 5/6 PLUS MC NE WS      | Ausführung   |
| Best.-Nr.  | <a href="#">1011320000</a> | Dekafix, Klemmenmarkierung, 5 x 6 mm, Raster in mm (P): 6.00 |
| GTIN (EAN) | 4032248717644              | Weidmueller, weiß  |
| VPE        | 1.000 Stück                |  |

**WFS 4 30-70V DB****Weidmüller Interface GmbH & Co. KG**

Klingenbergstraße 26

D-32758 Detmold

Germany

[www.weidmueller.com](http://www.weidmueller.com)**Zubehör****Sonderdruck**

Der dekafix (DEK) Markierer ist der universelle Markierer für alle Leitungs- und Steckverbinder sowie Elektronikbaugruppen. Das System eignet sich insbesondere für kurze Zahlenfolgen und umfasst eine große Auswahl an einsatzfertigen Drucken.

Die Streifenmontage lässt ein schnelles Aufrasten in einem Arbeitsgang zu. Der Druck ist gut lesbar, kontrastreich und in verschiedenen Breiten erhältlich.

- Große Auswahl an einsatzfertigen Markierern
- Streifenmontage für schnelles Aufrasten
- Klemmenmarkierer passend für alle Weidmüller Leitungsverbinder
- Werden als neutrale MultiCard oder als Standarddruck angeboten

**Für Sonderdruck:** Bitte senden Sie uns für ihre Beschriftungsvorgaben eine Datei unserer Beschriftungssoftware M-Print PRO oder M-Print PRO Online (ohne Installation).

**Allgemeine Bestelldaten**

|            |                            |  |
|------------|----------------------------|--|
| Typ        | DEK 5/6 PLUS MC SDR        | Ausführung   |
| Best.-Nr.  | <a href="#">1038650000</a> | Dekafix, Klemmenmarkierung, 5 x 6 mm, Raster in mm (P): 6.00 |
| GTIN (EAN) | 4032248767908              | Weidmueller, nach Kundenwunsch                               |
| VPE        | 200 Stück                  |  |
| Typ        | DEK 5/6 MC SDR             | Ausführung   |
| Best.-Nr.  | <a href="#">1609830000</a> | Dekafix, Klemmenmarkierung, 5 x 6 mm, Raster in mm (P): 6.00 |
| GTIN (EAN) | 4008190456603              | Weidmueller, nach Kundenwunsch                               |
| VPE        | 200 Stück                  |  |