

## WFS 4 60-150V

Weidmüller Interface GmbH &amp; Co. KG

Klingenbergstraße 26

D-32758 Detmold

Germany

www.weidmueller.com

## Product image



Egyes alkalmazásokban hasznos, ha az átmenő csatlakozást külön biztosítóval védjük. A biztosítós sorkapcsok a sorkapocs alsó részéből és egy biztosítóbetét-tartóból állnak. A biztosítók lehetnek elforduló biztosítókarok, dugaszolható biztosítótartók, becsavarható tartók és lapos dugaszolható biztosítók.

## Általános rendelési adatok

|                |  |
|----------------|--|
| Verzió         | Biztosítós sorkapcsok, Csavaros csatlakozás, Biztosítós leválasztó, Csavaros csatlakozás, 4 mm <sup>2</sup> , 150 V, 6.3 A, G-Si. 5 x 20, fekete |
| Rendelési szám | <a href="#">2561970000</a>   |
| Típus          | WFS 4 60-150V  |
| GTIN (EAN)     | 4050118570441  |
| Qty.           | 50 Stück   |

## WFS 4 60-150V

Weidmüller Interface GmbH & Co. KG  
Klingenbergstraße 26  
D-32758 Detmold  
Germany

www.weidmueller.com

## Műszaki adatok

## Méretetek és tömegek

|                           |            |                |            |
|---------------------------|------------|----------------|------------|
| Mélység                   | 75 mm      | Mélység (coll) | 2,953 inch |
| Mélység DIN sínnel együtt | 75,5 mm    | Magasság       | 62,5 mm    |
| Magasság (coll)           | 2,461 inch | Szélesség      | 6,1 mm     |
| Szélesség (coll)          | 0,24 inch  | Nettó tömeg    | 17,655 g   |

## Hőmérsékletek

|                                     |                |                                     |        |
|-------------------------------------|----------------|-------------------------------------|--------|
| Tárolási hőmérséklet                | -25 °C...55 °C | Folyamatos üzemi hőmérséklet., min. | -60 °C |
| Folyamatos üzemi hőmérséklet., max. | 130 °C         |                                     |        |

## PT OKIECEX/ATEX névleges adat

|                                    |                   |                                     |                   |
|------------------------------------|-------------------|-------------------------------------|-------------------|
| Tanúsítvány száma (ATEX)           | TÜV20ATEX8502U    | Tanúsítvány száma (IECEX)           | IECEXTUR20.0014U  |
| Vezetékkeresztmetszet, max. (ATEX) | 6 mm <sup>2</sup> | Vezetékkeresztmetszet, max. (IECEX) | 6 mm <sup>2</sup> |

## Anyag adatok

|                          |       |      |        |
|--------------------------|-------|------|--------|
| Anyag                    | Wemid | Szín | fekete |
| UL 94 éghetőségi osztály | V-0   |      |        |

## Rendszer specifikációk

|                                    |   |                               |      |
|------------------------------------|---|-------------------------------|------|
| Változat                           | Csavaros csatlakozás, Biztosítós leválasztó | Véglap szükséges              | Igen |
| Potenciálok száma                  | 1   | Szintek száma                 | 1    |
| Rögzítési pontok száma szintenként | 2   | Potenciálok száma szintenként | 1    |
| Keresztkötött szintek belül        | Nem   | PE-csatlakozás                | Nem  |
| Sín                                | TS 35                                       | N funkció                     | Nem  |
| PE működés                         | Nem   | PEN funkció                   | Nem  |

## 2 rögzíthető vezeték (H05V/H07V) egyforma keresztmetszettel (névleges csatlakozás)

|   |                     |   |                     |
|---|---------------------|---|---------------------|
| Vezeték csatlakozás keresztmetszet, finomsodratú, két rögzíthető vezeték, min.                              | 0,5 mm <sup>2</sup> | Vezeték csatlakozási keresztmetszet, finomsodratú, érvéghüvelyekkel DIN 46228/1, 2 rögzíthető vezeték, max. | 1,5 mm <sup>2</sup> |
| Vezeték csatlakozási keresztmetszet, finomsodratú, érvéghüvelyekkel DIN 46228/1, 2 rögzíthető vezeték, min. | 0,5 mm <sup>2</sup> | vezetékkeresztmetszet, finomsodratú, két rögzíthető vezeték, max.   | 1,5 mm <sup>2</sup> |

## Biztosítás kapcsolók

|                                      |         |                        |              |
|--------------------------------------|---------|------------------------|--------------|
| Biztosítéktartó (biztosítékfoglalat) | Csuklós | Kijelző                | LED          |
| Leakage current, max.                | 0,5 mA  | Olvadóbiztosíték-betét | G-Si. 5 x 20 |
| Visszajelző feszültségének típusa    | AC/DC   | Áram                   | 6,3 A        |
| Üzemi feszültség, max.               | 150 V   |                        |              |

## CSA névleges adatok

|                                    |                |                                    |        |
|------------------------------------|----------------|------------------------------------|--------|
| B feszültség nagyság (CSA)         | 300 V          | B áram nagyság (CSA)               | 10 A   |
| D feszültség nagyság (CSA)         | 300 V          | D áram nagyság (CSA)               | 10 A   |
| Tanúsítvány száma (CSA)            | 200039-1057876 | Vezeték keresztmetszet, max. (CSA) | 10 AWG |
| Vezeték keresztmetszet, min. (CSA) | 22 AWG         |                                    |        |

## WFS 4 60-150V

Weidmüller Interface GmbH & Co. KG  
Klingenbergstraße 26  
D-32758 Detmold  
Germany

www.weidmueller.com

## Műszaki adatok

## Kiegészítő műszaki adatok

|                    |                |                |      |
|--------------------|----------------|----------------|------|
| Felszerelés típusa | Felpattintható | Nyitott oldala | jobb |
|--------------------|----------------|----------------|------|

## Kijelző elem

|                                   |       |      |       |
|-----------------------------------|-------|------|-------|
| Visszajelző feszültségének típusa | AC/DC | Áram | 6,3 A |
|-----------------------------------|-------|------|-------|

## Névleges adatok

|  |                   |  |        |
|--|-------------------|--|--------|
| Névleges keresztmetszet                                  | 4 mm <sup>2</sup> | Névleges feszültség                          | 150 V  |
| Névleges feszültség a szomszédos kapcsolókra vonatkozóan | 400 V             | Névleges DC feszültség                       | 150 V  |
| Névleges áram  | 6,3 A             | Áram maximum vezetékknál                     | 6,3 A  |
| Szabványok   | IEC 60947-7-3     | Fajlagos ellenállás az IEC 60947-7-x szerint | 1 mΩ   |
| Névleges lökőfeszültség                                  | 6 kV              | Teljesítményvesztés az IEC 60947-7-x szerint | 1,02 W |
| Szennyezés súlyossága                                    | 3                 |  |        |

## Rögzíthető vezetékek (kiegészítő csatlakozás)

|  |                      |
|--|----------------------|
| Csatlakozás típusa, kiegészítő csatlakozás | Csavaros csatlakozás |
|--|----------------------|

## Rögzíthető vezetékek (névleges csatlakozás)

|  |                      |
|--|----------------------|
| Biztosítócsavar  | M 3                  |
| Csatlakozás típusa   | Csavaros csatlakozás |
| Csatlakozás típusa 2   | Csavaros csatlakozás |
| Csatlakozási irány   | oldalt               |
| Csatlakozások száma  | 2                    |
| Csupaszolási hossz   | 13 mm                |
| Keresztmetszet csatlakoztatott vezetékhez, finomsodratú, érvéghüvelyekkel és műanyag gallérokkal DIN 46228/4, névleges csatlakozás, min. | 0,5 mm <sup>2</sup>  |
| Kés mérete   | 0,6 x 3,5 mm         |
| Meghúzási nyomaték, max.   | 0,6 Nm               |
| Meghúzási nyomaték, min.   | 0,5 Nm               |
| Mérőeszköz, IEC 60947-1  | A4                   |
| Nyomaték nagysága DMS elektromos csavarhúzóval   | 2                    |

## WFS 4 60-150V

Weidmüller Interface GmbH &amp; Co. KG

Klingenbergstraße 26

D-32758 Detmold

Germany

www.weidmueller.com

## Műszaki adatok

|  |                                    |                      |                         |
|--|------------------------------------|----------------------|-------------------------|
| Rögzíthető vezeték   | Csatlakozási specifikáció          | Csavaros csatlakozás |                         |
|  | Vezetékcsatlakozás keresztmetszete | Típus                | tömör, H05(07) V-U      |
|  |                                    | min.                 | 0,5 mm <sup>2</sup>     |
|  |                                    | max.                 | 6 mm <sup>2</sup>       |
|  |                                    | névleges             | 4 mm <sup>2</sup>       |
|  | érvéghüvely                        | Csupaszolási hossz   | min. 13 mm              |
|  |                                    | max.                 | 13 mm                   |
|  |                                    | névleges             | 13 mm                   |
|  |                                    | Meghúzási nyomaték   | min. 0,5 Nm             |
|  |                                    | max.                 | 0,6 Nm                  |
|  |                                    | Ajánlott érvéghüvely |                         |
|  | Csatlakozási specifikáció          | Csavaros csatlakozás |                         |
|  | Vezetékcsatlakozás keresztmetszete | Típus                | sodrott, H07V-R         |
|  |                                    | min.                 | 1,5 mm <sup>2</sup>     |
|  |                                    | max.                 | 6 mm <sup>2</sup>       |
|  |                                    | névleges             | 4 mm <sup>2</sup>       |
|  | érvéghüvely                        | Csupaszolási hossz   | min. 13 mm              |
|  |                                    | max.                 | 13 mm                   |
|  |                                    | névleges             | 13 mm                   |
|  |                                    | Meghúzási nyomaték   | min. 0,5 Nm             |
|  |                                    | max.                 | 0,6 Nm                  |
|  |                                    | Ajánlott érvéghüvely |                         |
|  | Csatlakozási specifikáció          | Csavaros csatlakozás |                         |
|  | Vezetékcsatlakozás keresztmetszete | Típus                | flexibilis, H05(07) V-K |
|  |                                    | min.                 | 0,5 mm <sup>2</sup>     |
|  |                                    | max.                 | 4 mm <sup>2</sup>       |
|  |                                    | névleges             | 4 mm <sup>2</sup>       |
|  | érvéghüvely                        | Csupaszolási hossz   | min. 13 mm              |
|  |                                    | max.                 | 13 mm                   |
|  |                                    | névleges             | 13 mm                   |
|  |                                    | Meghúzási nyomaték   | min. 0,5 Nm             |
|  |                                    | max.                 | 0,6 Nm                  |
|  |                                    | Ajánlott érvéghüvely |                         |
| Rögzítési tartomány, névleges csatlakozás, max.  | 6 mm <sup>2</sup>                  |                      |                         |
| Rögzítési tartomány, névleges csatlakozás, min.  | 0,22 mm <sup>2</sup>               |                      |                         |
| Vezeték csatlakozás keresztmetszet, finomsodratú, érvéghüvelyekkel DIN 46228/1, névleges csatlakozás, min.                         | 0,5 mm <sup>2</sup>                |                      |                         |
| Vezeték csatlakozási keresztmetszet AWG, max.  | AWG 10                             |                      |                         |
| Vezeték csatlakozási keresztmetszet AWG, min.  | AWG 26                             |                      |                         |
| Vezeték csatlakozási keresztmetszet, finomsodratú, max.  | 4 mm <sup>2</sup>                  |                      |                         |
| Vezeték csatlakozási keresztmetszet, finomsodratú, min.  | 0,5 mm <sup>2</sup>                |                      |                         |
| Vezeték csatlakozási keresztmetszet, finomsodratú, érvéghüvelyekkel DIN 46228/1, névleges csatlakozás, max.                        | 4 mm <sup>2</sup>                  |                      |                         |
| Vezeték csatlakozási keresztmetszet, finomsodratú, érvéghüvelyekkel és műanyag gallérokkal DIN 46228/4, névleges csatlakozás, max. | 4 mm <sup>2</sup>                  |                      |                         |
| Vezeték csatlakozási keresztmetszet, többeres, névleges csatlakozás, max.  | 6 mm <sup>2</sup>                  |                      |                         |
| Vezeték csatlakozási keresztmetszet, többeres, névleges csatlakozás, min.  | 1,5 mm <sup>2</sup>                |                      |                         |

## WFS 4 60-150V

Weidmüller Interface GmbH &amp; Co. KG

Klingenbergstraße 26

D-32758 Detmold

Germany

www.weidmueller.com

## Műszaki adatok

Vezetékcsatlakozás keresztmetszete,  
tömör ér, max. névleges csatlakozás6 mm<sup>2</sup>Vezetékcsatlakozás keresztmetszete,  
tömör ér, min. névleges csatlakozás0,5 mm<sup>2</sup>

## UL névleges adatok

B feszültség nagyság (cURus)

300 V

D feszültség nagyság (cURus)

300 V

Tanúsítvány száma (cURus)

E60693

Vezetékméret, gyári vezetékvezés, min.  
(cURus)

22 AWG

Vezetékméret, terepi vezetékvezés max.  
(cURus)

10 AWG

B áram nagyság (cURus)

10 A

D áram nagyság (cURus)

10 A

Vezetékméret, gyári vezetékvezés, max.  
(cURus)

10 AWG

Vezetékméret, terepi vezetékvezés, min.  
(cURus)

22 AWG

## Általános

Szabványok

IEC 60947-7-3

Sín

TS 35

Vezeték csatlakozási keresztmetszet  
AWG, max.

AWG 10

Vezeték csatlakozási keresztmetszet  
AWG, min.

AWG 26

## Besorolások

ETIM 6.0

EC000899

ETIM 7.0

EC000899

ETIM 8.0

EC000899

ETIM 9.0

EC000899

ECLASS 9.0

27-14-11-16

ECLASS 9,1

27-14-11-16

ECLASS 10.0

27-14-11-16

ECLASS 11.0

27-14-11-16

ECLASS 12.0

27-14-11-16

ECLASS 13.0

27-25-01-13

## Fontos megjegyzés

Termékinformáció

A feszültség függ a kiválasztott biztosítéktól vagy a kiválasztott jelzőfénytől

## Tanúsítványok

Jóváhagyások



ROHS

Megfelel

UL File Number Search

UL weboldal

Tanúsítvány száma (cURus)

E60693

**WFS 4 60-150V****Weidmüller Interface GmbH & Co. KG**

Klingenbergstraße 26

D-32758 Detmold

Germany

[www.weidmueller.com](http://www.weidmueller.com)**Műszaki adatok****Letöltések**Approval/Certificate/Document of  
Conformity[Attestation of Conformity](#)  
[DNVGL Certificate](#)  
[IECEX Certificate](#)  
[ATEX Certificate](#)  
[CE Declaration of Conformity](#)  
[UKCA declaration of conformity](#)

Engineering Data

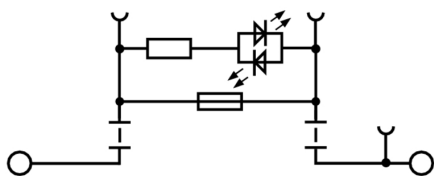
[CAD data – STEP](#)

User Documentation

[StorageConditionsTerminalBlocks](#)  
[NTI WFS 4](#)  
[NTI WFS 4](#)

Katalógusok

[Catalogues in PDF-format](#)



## Tartozékok

## Üres



A WS jelölők tökéletesen illeszkednek a W sorozatú csatlakozókhoz. Rendszerkompatibilitásuknak köszönhetően a WS címkék az I-sorozattal és a Z-sorozattal is használhatók. A nagy jelölőfelületek nem csak hosszú karakterláncokat engednek meg, hanem többsoros szöveget is.

A WS jelölők ideálisan használhatók hosszú, egyedi karakterláncokhoz. A már bevált MultiCard formátumnak köszönhetően lehetséges a nyomtatás a PrintJet CONNECT nyomtatóval vagy Plotterrel.

- Sávokba, vagy egyedileg rögzíthető
- A gyakorlatban már bizonyított MultiCard formátumú jelölők

**Egyedi nyomtatáshoz:** Kérjük, küldje el az M-Print PRO vagy M-Print PRO Online (telepítés nélkül) jelölőszoftverünk fájlját a címkézési előírásokkal.

## Általános rendelési adatok

|                |                            |   |
|----------------|----------------------------|---|
| Típus          | WS 8/6 PLUS MC NE WS       | Verzió  |
| Rendelési szám | <a href="#">1951880000</a> | WS, Sorkapocs jelölő, 8 x 6 mm, Osztás, mm (P): 6.00 Weidmueller, |
| GTIN (EAN)     | 4032248632114              | fehér   |
| Qty.           | 600 Stück                  |   |



## WFS 4 60-150V

Weidmüller Interface GmbH &amp; Co. KG

Klingenbergstraße 26

D-32758 Detmold

Germany

www.weidmueller.com

## Tartozékok

## WS 8/6



## WS/ DEK

A MultiMark sorkapocsjelölők kétkomponensű, innovatív összetételű anyagot használnak. A jelölő kemény alapkötője biztonságosan a helyére pattan a csatlakozón. Az elastikus felület egyszerűvé teszi a jelölő felszerelését. Ez a speciális lyuggatott anyag lehetővé teszi a szalagok kinyújtását, így alkalmazkodva a kisebb méretbeli különbségekhez, melyek összeadódnak, különösen hosszú sorkapocs-tömböknél. További előny: A felületi anyag kiváló nyomtathatósága garantálja a tartós és kopásálló címkézést. A nyomtató 300 dpi felbontásának köszönhetően a felirat könnyen olvasható.

## A MultiMark előnyei:

- Kompatibilis a W, Z, P és SAK sorozatú sorkapcsokkal
- Szilárd megtartás és tartós nyomtatás
- A folytonos szalagokkal időt takaríthat meg a felszerelésnél
- Az innovatív kompozit anyagnak köszönhetően egyszerű felszerelés
- Hely a többsoros nyomtatáshoz

## Általános rendelési adatok

|                |                            |  |
|----------------|----------------------------|--|
| Típus          | WS 8/6 MM WS               | Verzió   |
| Rendelési szám | <a href="#">1007160000</a> | WS, Sorkapocs jelölő, 8 x 6 mm, Weidmueller, fehér |
| GTIN (EAN)     | 4050118391879              |  |
| Qty.           | 600 Stück                  |  |

2.5-10 mm<sup>2</sup>

2.5-10  
mm<sup>2</sup>

A véglapok a végbak előtt lévő utolsó moduláris kapocs nyitott oldalára vannak felszerelve. A véglap használata biztosítja a moduláris kapocs működését és a meghatározott névleges feszültséget. A véglap biztosítja, hogy ne lehessen hozzáérni az áram alatt lévő részekhez, és így a kapocs védelmet biztosítson az ujjak számára.

## Általános rendelési adatok

|                |                            |   |
|----------------|----------------------------|---|
| Típus          | WAP 2.5-10 GR              | Verzió                                      |
| Rendelési szám | <a href="#">1050050000</a> | Végplemez (kapcsok), 56 mm x 1.5 mm, szürke |
| GTIN (EAN)     | 4008190455484              |   |
| Qty.           | 50 Stück                   |   |
| Típus          | WAP 2.5-10 SW              | Verzió                                      |
| Rendelési szám | <a href="#">1050010000</a> | Végplemez (kapcsok), 56 mm x 1.5 mm, fekete |
| GTIN (EAN)     | 4008190406806              |   |
| Qty.           | 50 Stück                   |   |
| Típus          | WAP 2.5-10 BR              | Verzió                                      |
| Rendelési szám | <a href="#">1050070000</a> | Végplemez (kapcsok), 56 mm x 1.5 mm, barna  |
| GTIN (EAN)     | 4008190455507              |   |
| Qty.           | 50 Stück                   |   |

A létrehozás dátuma 2024. május 17. 21:00:01 CEST

A katalógus állapota 04.05.2024 / A műszaki módosítások jogát fenntartjuk.

## WFS 4 60-150V

Weidmüller Interface GmbH &amp; Co. KG

Klingenbergstraße 26

D-32758 Detmold

Germany

www.weidmueller.com

## Tartozékok

|                |                            |  |
|----------------|----------------------------|--|
| Típus          | WAP 2.5-10 GE              | Verzió   |
| Rendelési szám | <a href="#">1050020000</a> | Véglemez (kapcsok), 56 mm x 1.5 mm, sárga        |
| GTIN (EAN)     | 4008190406776              |  |
| Qty.           | 50 Stück                   |  |
| Típus          | WAP 2.5-10 RT              | Verzió   |
| Rendelési szám | <a href="#">1050040000</a> | Véglemez (kapcsok), 56 mm x 1.5 mm, piros        |
| GTIN (EAN)     | 4008190406783              |  |
| Qty.           | 50 Stück                   |  |
| Típus          | WAP 2.5-10                 | Verzió   |
| Rendelési szám | <a href="#">1050000000</a> | Véglemez (kapcsok), 56 mm x 1.5 mm, sötétbézs    |
| GTIN (EAN)     | 4008190103149              |  |
| Qty.           | 50 Stück                   |  |
| Típus          | WAP 2.5-10 BL              | Verzió   |
| Rendelési szám | <a href="#">1050080000</a> | Véglemez (kapcsok), 56 mm x 1.5 mm, kék          |
| GTIN (EAN)     | 4008190136611              |  |
| Qty.           | 50 Stück                   |  |
| Típus          | WAP 2.5-10 VI              | Verzió   |
| Rendelési szám | <a href="#">1072210000</a> | Véglemez (kapcsok), 56 mm x 1.5 mm, ibolyaszín   |
| GTIN (EAN)     | 4008190455460              |  |
| Qty.           | 50 Stück                   |  |
| Típus          | WAP 2.5-10 WS              | Verzió   |
| Rendelési szám | <a href="#">1050090000</a> | Véglemez (kapcsok), 56 mm x 1.5 mm, fehér        |
| GTIN (EAN)     | 4008190406790              |  |
| Qty.           | 50 Stück                   |  |
| Típus          | WAP 2.5-10 GN              | Verzió   |
| Rendelési szám | <a href="#">1072200000</a> | Véglemez (kapcsok), 56 mm x 1.5 mm, zöld         |
| GTIN (EAN)     | 4008190455491              |  |
| Qty.           | 50 Stück                   |  |
| Típus          | WAP 2.5-10 OR              | Verzió   |
| Rendelési szám | <a href="#">1050060000</a> | Véglemez (kapcsok), 56 mm x 1.5 mm, narancssárga |
| GTIN (EAN)     | 4008190406769              |  |
| Qty.           | 50 Stück                   |  |

## WFS 4 60-150V

Weidmüller Interface GmbH & Co. KG  
Klingenbergstraße 26  
D-32758 Detmold  
Germany

www.weidmueller.com

## Tartozékok

## WS 12/6



## WS/ DEK

A MultiMark sorkapocsjelölők kétkomponensű, innovatív összetételű anyagot használnak. A jelölő kemény alapkontúrja biztonságosan a helyére pattan a csatlakozón. Az elastikus felület egyszerűvé teszi a jelölő felszerelését. Ez a speciális lyuggatott anyag lehetővé teszi a szalagok kinyújtását, így alkalmazkodva a kisebb méretbeli különbségekhez, melyek összeadódnak, különösen hosszú sorkapocs-tömböknél. További előny: A felületi anyag kiváló nyomtathatósága garantálja a tartós és kopásálló címkézést. A nyomtató 300 dpi felbontásának köszönhetően a felirat könnyen olvasható.

## A MultiMark előnyei:

- Kompatibilis a W, Z, P és SAK sorozatú sorkapcsokkal
- Szilárd megtartás és tartós nyomtatás
- A folytonos szalagokkal időt takaríthat meg a felszerelésnél
- Az innovatív kompozit anyagnak köszönhetően egyszerű felszerelés
- Hely a többsoros nyomtatáshoz

## Általános rendelési adatok

|                |               |   |
|----------------|---------------|---|
| Típus          | WS 12/6 MM WS | Verzió  |
| Rendelési szám | 8007200000    | WS, Sorkapocs jelölő, 12 x 6 mm, Weidmueller, fehér |
| GTIN (EAN)     | 4050118391886 |   |
| Qty.           | 600 Stück     |   |

## Üres



A WS jelölők tökéletesen illeszkednek a W sorozatú csatlakozókhoz. Rendszerkompatibilitásuknak köszönhetően a WS címkék az I-sorozattal és a Z-sorozattal is használhatók. A nagy jelölőfelületek nem csak hosszú karakterláncokat engednek meg, hanem többsoros szöveget is.

A WS jelölők ideálisan használhatók hosszú, egyedi karakterláncokhoz. A már bevált MultiCard formátumnak köszönhetően lehetséges a nyomtatás a PrintJet CONNECT nyomtatóval vagy Plotterrel.

- Sávokba, vagy egyedileg rögzíthető
- A gyakorlatban már bizonyított MultiCard formátumú jelölők

**Egyedi nyomtatáshoz:** Kérjük, küldje el az M-Print PRO vagy M-Print PRO Online (telepítés nélkül) jelölőszoftverünk fájlját a címkézési előírásokkal.

## Általános rendelési adatok

|                |                    |  |
|----------------|--------------------|--|
| Típus          | WS 10/6 MC M NE RT | Verzió   |
| Rendelési szám | 1917440000         | WS, Sorkapocs jelölő, 10 x 6 mm, Osztás, mm (P): 6.00 Weidmueller, |
| GTIN (EAN)     | 4032248551644      | Allen-Bradley, piros   |
| Qty.           | 600 Stück          |  |

A létrehozás dátuma 2024. május 17. 21:00:01 CEST

A katalógus állapota 04.05.2024 / A műszaki módosítások jogát fenntartjuk.

## WFS 4 60-150V

Weidmüller Interface GmbH &amp; Co. KG

Klingenbergstraße 26

D-32758 Detmold

Germany

www.weidmueller.com

## Tartozékok

|                |                            |  |
|----------------|----------------------------|--|
| Típus          | WS 10/6 MC M NE GN         | Verzió   |
| Rendelési szám | <a href="#">1917420000</a> | WS, Sorkapocs jelölő, 10 x 6 mm, Osztás, mm (P): 6.00 Weidmueller, |
| GTIN (EAN)     | 4032248551620              | Allen-Bradley, zöld  |
| Qty.           | 600 Stück                  |  |
| Típus          | WS 10/6 MC M NE GE         | Verzió   |
| Rendelési szám | <a href="#">1917430000</a> | WS, Sorkapocs jelölő, 10 x 6 mm, Osztás, mm (P): 6.00 Weidmueller, |
| GTIN (EAN)     | 4032248551637              | Allen-Bradley, sárga   |
| Qty.           | 600 Stück                  |  |
| Típus          | WS 10/6 M PLUS MC NE WS    | Verzió   |
| Rendelési szám | <a href="#">2003780000</a> | WS, Sorkapocs jelölő, 10 x 6 mm, Osztás, mm (P): 6.00 Weidmueller, |
| GTIN (EAN)     | 4050118424461              | Allen-Bradley, fehér   |
| Qty.           | 600 Stück                  |  |
| Típus          | WS 10/6 M MC NE WS         | Verzió   |
| Rendelési szám | <a href="#">1818400000</a> | WS, Sorkapocs jelölő, 10 x 6 mm, Osztás, mm (P): 6.00 Weidmueller, |
| GTIN (EAN)     | 4032248310876              | Allen-Bradley, fehér   |
| Qty.           | 600 Stück                  |  |
| Típus          | WS 10/6 PLUS MC NE WS      | Verzió   |
| Rendelési szám | <a href="#">1046390000</a> | WS, Sorkapocs jelölő, 10 x 6 mm, Osztás, mm (P): 6.00 Weidmueller, |
| GTIN (EAN)     | 4032248782109              | Allen-Bradley, fehér   |
| Qty.           | 600 Stück                  |  |
| Típus          | WS 10/6 MC M NE BL         | Verzió   |
| Rendelési szám | <a href="#">1069080000</a> | WS, Sorkapocs jelölő, 10 x 6 mm, Osztás, mm (P): 6.00 Weidmueller, |
| GTIN (EAN)     | 4032248824618              | Allen-Bradley, kék   |
| Qty.           | 600 Stück                  |  |
| Típus          | WS 10/6 MC NE WS           | Verzió   |
| Rendelési szám | <a href="#">1828450000</a> | WS, Sorkapocs jelölő, 10 x 6 mm, Osztás, mm (P): 6.00 Weidmueller, |
| GTIN (EAN)     | 4032248350513              | Allen-Bradley, fehér   |
| Qty.           | 600 Stück                  |  |

## Tartozékok

## Egyedi felirat



A dekafix (DEK) jelölő univerzálisan használható minden vezetékhez és dugaszolható csatlakozóhoz, valamint elektronikus szerelvényekhez. A rendszer ideális rövid számsorokhoz, és nagy számú készen nyomtatott jelölőt is tartalmaz.

Csíkok egylépéses, gyors felszereléshez. A nyomtatás könnyen olvasható, kontrasztos, és négy szélességben kapható.

- Használatra kész jelölők nagy választéka
- Csíkok gyors felszereléshez
- Csatlakozójelölők, minden Weidmüller-kábelcsatlakozóhoz alkalmazhatók
- Kaphatók üres MultiCard formátumban, vagy standard nyomtatással

**Egyedi nyomtatáshoz:** Kérjük, küldje el az M-Print PRO vagy M-Print PRO Online (telepítés nélkül) jelölőszoftverünk fájlját a címkézési előírásokkal.

## Általános rendelési adatok

|                |                            |   |
|----------------|----------------------------|---|
| Típus          | DEK 5/6 PLUS MC SDR        | Verzió  |
| Rendelési szám | <a href="#">1038650000</a> | Dekafix, Sorkapocs jelölő, 5 x 6 mm, Osztás, mm (P): 6.00 |
| GTIN (EAN)     | 4032248767908              | Weidmueller, Vevőspecifikus                               |
| Qty.           | 200 Stück                  |   |
| Típus          | DEK 5/6 MC SDR             | Verzió  |
| Rendelési szám | <a href="#">1609830000</a> | Dekafix, Sorkapocs jelölő, 5 x 6 mm, Osztás, mm (P): 6.00 |
| GTIN (EAN)     | 4008190456603              | Weidmueller, Vevőspecifikus                               |
| Qty.           | 200 Stück                  |   |

## W-sorozat



A Weidmüller termékválasztékában vannak végbakok, amelyek garantálják az állandó, megbízható rögzítést a kapocssínen és megakadályozzák az elcsúszást. Rendelkezésre állnak csavaros és csavarok nélküli változatok is. A végbakokon jelölési opciók vannak, akár csoportos jelölések részére is, valamint van rajta egy vizsgálódugó tartó is.

## Általános rendelési adatok

|                |                            |  |
|----------------|----------------------------|--|
| Típus          | WEW 35/2                   | Verzió   |
| Rendelési szám | <a href="#">1061200000</a> | Végbak, Wemid, sötétbézs, Sín: TS 35, becsavart állapotban |
| GTIN (EAN)     | 4008190030230              |  |
| Qty.           | 50 Stück                   |  |
| Típus          | WEW 35/2 GR                | Verzió   |
| Rendelési szám | <a href="#">1859200000</a> | Végbak, Wemid, szürke, Sín: TS 35, becsavart állapotban    |
| GTIN (EAN)     | 4032248411658              |  |
| Qty.           | 100 Stück                  |  |

## WFS 4 60-150V

Weidmüller Interface GmbH &amp; Co. KG

Klingenbergstraße 26

D-32758 Detmold

Germany

www.weidmueller.com

## Tartozékok

|                |                            |   |
|----------------|----------------------------|---|
| Típus          | WEW 35/2 V0 GF SW          | Verzió  |
| Rendelési szám | <a href="#">1479000000</a> | Végbak, Wemid, fekete, Sín: TS 35, becsavart állapotban |
| GTIN (EAN)     | 4050118286779              |   |
| Qty.           | 50 Stück                   |   |
| Típus          | WEW 35/2 SW                | Verzió  |
| Rendelési szám | <a href="#">1061210000</a> | Végbak, Wemid, fekete, Sín: TS 35, becsavart állapotban |
| GTIN (EAN)     | 4032248136278              |   |
| Qty.           | 50 Stück                   |   |

## Üres



A dekafix (DEK) jelölő univerzálisan használható minden vezetékhez és dugaszolható csatlakozóhoz, valamint elektronikus szerelvényekhez. A rendszer ideális rövid számsorokhoz, és nagy számú készen nyomtatott jelölőt is tartalmaz.

Csíkok egylépéses, gyors felszereléshez. A nyomtatás könnyen olvasható, kontrasztos, és négy szélességben kapható.

- Használatra kész jelölők nagy választéka
- Csíkok gyors felszereléshez
- Csatlakozójelölők, minden Weidmüller-kábelcsatlakozóhoz alkalmazhatók
- Kaphatók üres MultiCard formátumban, vagy standard nyomtatással

**Egyedi nyomtatáshoz:** Kérjük, küldje el az M-Print PRO vagy M-Print PRO Online (telepítés nélkül) jelölőszoftverünk fájlját a címkézési előírásokkal.

## Általános rendelési adatok

|                |                            |   |
|----------------|----------------------------|---|
| Típus          | DEK 5/6 MC NE GR           | Verzió  |
| Rendelési szám | <a href="#">1238330000</a> | Dekafix, Sorkapocs jelölő, 5 x 6 mm, Osztás, mm (P): 6.00 |
| GTIN (EAN)     | 4050118323306              | Weidmueller, szürke                                       |
| Qty.           | 1 000 Stück                |   |
| Típus          | DEK 5/6 MC NE BL           | Verzió  |
| Rendelési szám | <a href="#">1238290000</a> | Dekafix, Sorkapocs jelölő, 5 x 6 mm, Osztás, mm (P): 6.00 |
| GTIN (EAN)     | 4050118267327              | Weidmueller, kék  |
| Qty.           | 1 000 Stück                |   |
| Típus          | DEK 5/6 MC NE GE           | Verzió  |
| Rendelési szám | <a href="#">1238280000</a> | Dekafix, Sorkapocs jelölő, 5 x 6 mm, Osztás, mm (P): 6.00 |
| GTIN (EAN)     | 4050118038750              | Weidmueller, sárga  |
| Qty.           | 1 000 Stück                |   |
| Típus          | DEK 5/6 MC NE GN           | Verzió  |
| Rendelési szám | <a href="#">1238310000</a> | Dekafix, Sorkapocs jelölő, 5 x 6 mm, Osztás, mm (P): 6.00 |
| GTIN (EAN)     | 4050118271812              | Weidmueller, zöld   |
| Qty.           | 1 000 Stück                |   |
| Típus          | DEK 5/6 MC NE OR           | Verzió  |
| Rendelési szám | <a href="#">1912090000</a> | Dekafix, Sorkapocs jelölő, 5 x 6 mm, Osztás, mm (P): 6.00 |
| GTIN (EAN)     | 4032248540525              | Weidmueller, narancssárga                                 |
| Qty.           | 1 000 Stück                |   |

## WFS 4 60-150V

Weidmüller Interface GmbH &amp; Co. KG

Klingenbergstraße 26

D-32758 Detmold

Germany

www.weidmueller.com

## Tartozékok

|                |                            |   |
|----------------|----------------------------|---|
| Típus          | DEK 5/6 MC NE WS           | Verzió  |
| Rendelési szám | <a href="#">1609820000</a> | Dekafix, Sorkapocs jelölő, 5 x 6 mm, Osztás, mm (P): 6.00 |
| GTIN (EAN)     | 4008190203436              | Weidmueller, fehér  |
| Qty.           | 1 000 Stück                |   |

|                |                            |   |
|----------------|----------------------------|---|
| Típus          | DEK 5/6 MC NE BR           | Verzió  |
| Rendelési szám | <a href="#">1454900000</a> | Dekafix, Sorkapocs jelölő, 5 x 6 mm, Osztás, mm (P): 6.00 |
| GTIN (EAN)     | 4050118323313              | Weidmueller, barna  |
| Qty.           | 1 000 Stück                |   |

## DEK 5/6



## WS/ DEK

A MultiMark sorkapocsjelölők kétkomponensű, innovatív összetételű anyagot használnak. A jelölő kemény alapkontúrja biztonságosan a helyére pattan a csatlakozón. Az elastikus felület egyszerűvé teszi a jelölő felszerelését. Ez a speciális lyuggatott anyag lehetővé teszi a szalagok kinyújtását, így alkalmazkodva a kisebb méretbeli különbségekhez, melyek összeadódhatnak, különösen hosszú sorkapocs-tömböknél. További előny: A felületi anyag kiváló nyomtathatósága garantálja a tartós és kopásálló címkézést. A nyomtató 300 dpi felbontásának köszönhetően a felirat könnyen olvasható.

## A MultiMark előnyei:

- Kompatibilis a W, Z, P és SAK sorozatú sorkapcsokkal
- Szilárd megtartás és tartós nyomtatás
- A folytonos szalagokkal időt takaríthat meg a felszerelésnél
- Az innovatív kompozit anyagnak köszönhetően egyszerű felszerelés
- Hely a többsoros nyomtatáshoz

## Általános rendelési adatok

|                |                            |   |
|----------------|----------------------------|---|
| Típus          | DEK 5/6 MM WS              | Verzió  |
| Rendelési szám | <a href="#">1007120000</a> | Dekafix, Sorkapocs jelölő, 5 x 6 mm, Weidmueller, fehér |
| GTIN (EAN)     | 4050118392104              |   |
| Qty.           | 600 Stück                  |   |

## Tartozékok

## Plus



A dekafix (DEK) jelölő univerzálisan használható minden vezetékhez és dugaszolható csatlakozóhoz, valamint elektronikus szerelvényekhez. A rendszer ideális rövid számsorokhoz, és nagy számú készen nyomtatott jelölőt is tartalmaz.

Csíkok egylépéses, gyors felszereléshez. A nyomtatás könnyen olvasható, kontrasztos, és négy szélességben kapható.

- Használatra kész jelölők nagy választéka
- Csíkok gyors felszereléshez
- Csatlakozójelölők, minden Weidmüller-kábelcsatlakozóhoz alkalmazhatók
- Kaphatók üres MultiCard formátumban, vagy standard nyomtatással

**Egyedi nyomtatáshoz:** Kérjük, küldje el az M-Print PRO vagy M-Print PRO Online (telepítés nélkül) jelölőszoftverünk fájlját a címkézési előírásokkal.

## Általános rendelési adatok

|                |                            |   |
|----------------|----------------------------|---|
| Típus          | DEK 5/6 PLUS MC NE WS      | Verzió  |
| Rendelési szám | <a href="#">1011320000</a> | Dekafix, Sorkapocs jelölő, 5 x 6 mm, Osztás, mm (P): 6.00 |
| GTIN (EAN)     | 4032248717644              | Weidmueller, fehér  |
| Qty.           | 1 000 Stück                |   |



## WFS 4 60-150V

Weidmüller Interface GmbH & Co. KG  
Klingenbergstraße 26  
D-32758 Detmold  
Germany

www.weidmueller.com

## Tartozékok

## Egyedi felirat



A WS jelölők tökéletesen illeszkednek a W sorozatú csatlakozókhoz. Rendszerkompatibilitásuknak köszönhetően a WS címkék az I-sorozattal és a Z-sorozattal is használhatók. A nagy jelölőfelületek nem csak hosszú karakterláncokat engednek meg, hanem többsoros szöveget is.

A WS jelölők ideálisan használhatók hosszú, egyedi karakterláncokhoz. A már bevált MultiCard formátumnak köszönhetően lehetséges a nyomtatás a PrintJet CONNECT nyomtatóval vagy Plotterrel.

- Sávokba, vagy egyedileg rögzíthető
- A gyakorlatban már bizonyított MultiCard formátumú jelölők

**Egyedi nyomtatáshoz:** Kérjük, küldje el az M-Print PRO vagy M-Print PRO Online (telepítés nélkül) jelölőszoftverünk fájlját a címkézési előírásokkal.

## Általános rendelési adatok

|                |                            |   |
|----------------|----------------------------|---|
| Típus          | WS 8/6 PLUS MC SDR         | Verzió  |
| Rendelési szám | <a href="#">1038820000</a> | WS, Sorkapocs jelölő, 8 x 6 mm, Osztás, mm (P): 6.00 Weidmueller, |
| GTIN (EAN)     | 4032248768073              | Vevőspecifikus  |
| Qty.           | 120 Stück                  |   |

## Üres



A WS jelölők tökéletesen illeszkednek a W sorozatú csatlakozókhoz. Rendszerkompatibilitásuknak köszönhetően a WS címkék az I-sorozattal és a Z-sorozattal is használhatók. A nagy jelölőfelületek nem csak hosszú karakterláncokat engednek meg, hanem többsoros szöveget is.

A WS jelölők ideálisan használhatók hosszú, egyedi karakterláncokhoz. A már bevált MultiCard formátumnak köszönhetően lehetséges a nyomtatás a PrintJet CONNECT nyomtatóval vagy Plotterrel.

- Sávokba, vagy egyedileg rögzíthető
- A gyakorlatban már bizonyított MultiCard formátumú jelölők

**Egyedi nyomtatáshoz:** Kérjük, küldje el az M-Print PRO vagy M-Print PRO Online (telepítés nélkül) jelölőszoftverünk fájlját a címkézési előírásokkal.

## Általános rendelési adatok

|                |                            |  |
|----------------|----------------------------|--|
| Típus          | WS 12/6 MC NE GE           | Verzió   |
| Rendelési szám | <a href="#">1773551687</a> | WS, Sorkapocs jelölő, 12 x 6 mm, Osztás, mm (P): 6.00 Weidmueller, |
| GTIN (EAN)     | 4032248141937              | Allen-Bradley, sárga   |
| Qty.           | 600 Stück                  |  |

## WFS 4 60-150V

Weidmüller Interface GmbH &amp; Co. KG

Klingenbergstraße 26

D-32758 Detmold

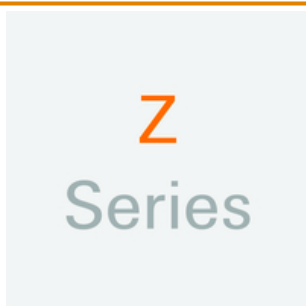
Germany

www.weidmueller.com

## Tartozékok

|                |                            |  |
|----------------|----------------------------|--|
| Típus          | WS 12/6 MC NE BL           | Verzió   |
| Rendelési szám | <a href="#">1773551693</a> | WS, Sorkapocs jelölő, 12 x 6 mm, Osztás, mm (P): 6.00 Weidmueller, |
| GTIN (EAN)     | 4032248143269              | Allen-Bradley, kék   |
| Qty.           | 600 Stück                  |  |
| Típus          | WS 12/6 MC NE OR           | Verzió   |
| Rendelési szám | <a href="#">1773551690</a> | WS, Sorkapocs jelölő, 12 x 6 mm, Osztás, mm (P): 6.00 Weidmueller, |
| GTIN (EAN)     | 4032248143245              | Allen-Bradley, narancssárga  |
| Qty.           | 600 Stück                  |  |
| Típus          | WS 12/6 PLUS MC NE WS      | Verzió   |
| Rendelési szám | <a href="#">1927530000</a> | WS, Sorkapocs jelölő, 12 x 6 mm, Osztás, mm (P): 6.00 Weidmueller, |
| GTIN (EAN)     | 4032248574209              | Allen-Bradley, fehér   |
| Qty.           | 600 Stück                  |  |
| Típus          | WS 12/6 MC NE BR           | Verzió   |
| Rendelési szám | <a href="#">1773551692</a> | WS, Sorkapocs jelölő, 12 x 6 mm, Osztás, mm (P): 6.00 Weidmueller, |
| GTIN (EAN)     | 4032248143252              | Allen-Bradley, barna   |
| Qty.           | 600 Stück                  |  |
| Típus          | WS 12/6 MC NE VI           | Verzió   |
| Rendelési szám | <a href="#">1773551689</a> | WS, Sorkapocs jelölő, 12 x 6 mm, Osztás, mm (P): 6.00 Weidmueller, |
| GTIN (EAN)     | 4032248143238              | Allen-Bradley, ibolyaszín  |
| Qty.           | 600 Stück                  |  |
| Típus          | WS 12/6 MC NE WS           | Verzió   |
| Rendelési szám | <a href="#">1609900000</a> | WS, Sorkapocs jelölő, 12 x 6 mm, Osztás, mm (P): 6.00 Weidmueller, |
| GTIN (EAN)     | 4008190203467              | Allen-Bradley, fehér   |
| Qty.           | 600 Stück                  |  |
| Típus          | WS 12/6 MC NE RT           | Verzió   |
| Rendelési szám | <a href="#">1773551686</a> | WS, Sorkapocs jelölő, 12 x 6 mm, Osztás, mm (P): 6.00 Weidmueller, |
| GTIN (EAN)     | 4032248141920              | Allen-Bradley, piros   |
| Qty.           | 600 Stück                  |  |

## Z sorozat



A Weidmüller termékválasztékában vannak végbakok, amelyek garantálják az állandó, megbízható rögzítést a kapocssínen és megakadályozzák az elcsúszást. Rendelkezésre állnak csavaros és csavarok nélküli változatok is. A végbakokon jelölési opciók vannak, akár csoportos jelölések részére is, valamint van rajta egy vizsgálódugó tartó is.

## Általános rendelési adatok

|                |                            |                           |
|----------------|----------------------------|---------------------------|
| Típus          | ZST 1                      | Verzió                    |
| Rendelési szám | <a href="#">1269070000</a> | Tartozékok, Tartozéktartó |
| GTIN (EAN)     | 4050118094091              |                           |
| Qty.           | 25 Stück                   |                           |

## WFS 4 60-150V

Weidmüller Interface GmbH & Co. KG  
Klingenbergstraße 26  
D-32758 Detmold  
Germany

www.weidmueller.com

## Tartozékok

## Egyedi felirat



A WS jelölők tökéletesen illeszkednek a W sorozatú csatlakozókhoz. Rendszerkompatibilitásuknak köszönhetően a WS címkék az I-sorozattal és a Z-sorozattal is használhatók. A nagy jelölőfelületek nem csak hosszú karakterláncokat engednek meg, hanem többsoros szöveget is.

A WS jelölők ideálisan használhatók hosszú, egyedi karakterláncokhoz. A már bevált MultiCard formátumnak köszönhetően lehetséges a nyomtatás a PrintJet CONNECT nyomtatóval vagy Plotterrel.

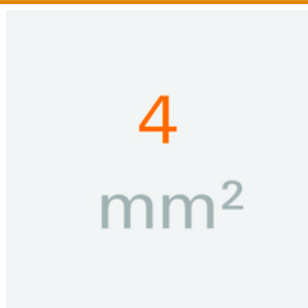
- Sávokba, vagy egyedileg rögzíthető
- A gyakorlatban már bizonyított MultiCard formátumú jelölők

**Egyedi nyomtatáshoz:** Kérjük, küldje el az M-Print PRO vagy M-Print PRO Online (telepítés nélkül) jelölőszoftverünk fájlját a címkézési előírásokkal.

## Általános rendelési adatok

|                |                            |  |
|----------------|----------------------------|--|
| Típus          | WS 12/6 PLUS MC SDR        | Verzió   |
| Rendelési szám | <a href="#">1927540000</a> | WS, Sorkapocs jelölő, 12 x 6 mm, Osztás, mm (P): 6.00 Weidmueller, |
| GTIN (EAN)     | 4032248574711              | Allen-Bradley, Vevőspecifikus                                      |
| Qty.           | 120 Stück                  |  |

|                |                            |  |
|----------------|----------------------------|--|
| Típus          | WS 12/6 MC SDR             | Verzió   |
| Rendelési szám | <a href="#">1609910000</a> | WS, Sorkapocs jelölő, 12 x 6 mm, Osztás, mm (P): 6.00 Weidmueller, |
| GTIN (EAN)     | 4008190456658              | Allen-Bradley, Vevőspecifikus                                      |
| Qty.           | 120 Stück                  |  |

4 mm<sup>2</sup>

A dugaszolható keresztösszekötők egyszerű kezelést és gyors telepítést tesznek lehetővé. Ezzel a megoldással sok idő takarítható meg a telepítés során, összehasonlítva a csavaros megoldásokkal.

## Általános rendelési adatok

|                |                            |   |
|----------------|----------------------------|---|
| Típus          | ZQV 4N/2                   | Verzió  |
| Rendelési szám | <a href="#">1527930000</a> | Keresztösszekötő (kapocs), Dugaszolt, Pólusszám: 2, Osztás, mm (P): |
| GTIN (EAN)     | 4050118332766              | 6.10, Szigetelt: Igen, 32 A, narancssárga                           |
| Qty.           | 60 Stück                   |   |

|                |                            |  |
|----------------|----------------------------|--|
| Típus          | ZQV 4N/32                  | Verzió   |
| Rendelési szám | <a href="#">1561670000</a> | Keresztösszekötő (kapocs), Dugaszolt, Pólusszám: 32, Osztás, mm (P): |
| GTIN (EAN)     | 4050118570175              | 6.00, Szigetelt: Igen, 32 A, narancssárga                            |
| Qty.           | 5 Stück                    |  |

## WFS 4 60-150V

Weidmüller Interface GmbH &amp; Co. KG

Klingenbergstraße 26

D-32758 Detmold

Germany

www.weidmueller.com

## Tartozékok

|                |                            |   |
|----------------|----------------------------|---|
| Típus          | ZQV 4N/3                   | Verzió  |
| Rendelési szám | <a href="#">1527940000</a> | Keresztösszekötő (kapocs), Dugaszolt, Pólusszám: 3, Oszítás, mm (P):  |
| GTIN (EAN)     | 4050118332865              | 6.10, Szigetelt: Igen, 32 A, narancssárga                             |
| Qty.           | 60 Stück                   |   |
| Típus          | ZQV 4N/4 RD                | Verzió  |
| Rendelési szám | <a href="#">1460800000</a> | Keresztösszekötő (kapocs), Dugaszolt, Pólusszám: 4, Oszítás, mm (P):  |
| GTIN (EAN)     | 4050118476224              | 6.10, Szigetelt: Igen, 32 A, piros                                    |
| Qty.           | 60 Stück                   |   |
| Típus          | ZQV 4N/5 BL                | Verzió  |
| Rendelési szám | <a href="#">1528140000</a> | Keresztösszekötő (kapocs), Dugaszolt, Pólusszám: 5, Oszítás, mm (P):  |
| GTIN (EAN)     | 4050118333015              | 6.10, Szigetelt: Igen, 32 A, kék                                      |
| Qty.           | 60 Stück                   |   |
| Típus          | ZQV 4N/30 RD               | Verzió  |
| Rendelési szám | <a href="#">1561600000</a> | Keresztösszekötő (kapocs), Dugaszolt, Pólusszám: 30, Oszítás, mm (P): |
| GTIN (EAN)     | 4050118569964              | 6.10, 32 A, piros   |
| Qty.           | 5 Stück                    |   |
| Típus          | ZQV 4N/2 BL                | Verzió  |
| Rendelési szám | <a href="#">1528040000</a> | Keresztösszekötő (kapocs), Dugaszolt, Pólusszám: 2, Oszítás, mm (P):  |
| GTIN (EAN)     | 4050118332773              | 6.10, Szigetelt: Igen, 32 A, kék                                      |
| Qty.           | 60 Stück                   |   |
| Típus          | ZQV 4N/9 RD                | Verzió  |
| Rendelési szám | <a href="#">1460750000</a> | Keresztösszekötő (kapocs), Dugaszolt, Pólusszám: 9, Oszítás, mm (P):  |
| GTIN (EAN)     | 4050118476170              | 6.10, Szigetelt: Igen, 32 A, piros                                    |
| Qty.           | 20 Stück                   |   |
| Típus          | ZQV 4N/9                   | Verzió  |
| Rendelési szám | <a href="#">1528070000</a> | Keresztösszekötő (kapocs), Dugaszolt, Pólusszám: 9, Oszítás, mm (P):  |
| GTIN (EAN)     | 4050118332797              | 6.10, Szigetelt: Igen, 32 A, narancssárga                             |
| Qty.           | 20 Stück                   |   |
| Típus          | ZQV 4N/4 BL                | Verzió  |
| Rendelési szám | <a href="#">1528120000</a> | Keresztösszekötő (kapocs), Dugaszolt, Pólusszám: 4, Oszítás, mm (P):  |
| GTIN (EAN)     | 4050118332872              | 6.10, Szigetelt: Igen, 32 A, kék                                      |
| Qty.           | 60 Stück                   |   |
| Típus          | ZQV 4N/8                   | Verzió  |
| Rendelési szám | <a href="#">1528030000</a> | Keresztösszekötő (kapocs), Dugaszolt, Pólusszám: 8, Oszítás, mm (P):  |
| GTIN (EAN)     | 4050118332841              | 6.10, Szigetelt: Igen, 32 A, narancssárga                             |
| Qty.           | 20 Stück                   |   |
| Típus          | ZQV 4N/7 BL                | Verzió  |
| Rendelési szám | <a href="#">1528180000</a> | Keresztösszekötő (kapocs), Dugaszolt, Pólusszám: 7, Oszítás, mm (P):  |
| GTIN (EAN)     | 4050118333114              | 6.10, Szigetelt: Igen, 32 A, kék                                      |
| Qty.           | 20 Stück                   |   |
| Típus          | ZQV 4N/6 RD                | Verzió  |
| Rendelési szám | <a href="#">1460780000</a> | Keresztösszekötő (kapocs), Dugaszolt, Pólusszám: 6, Oszítás, mm (P):  |
| GTIN (EAN)     | 4050118476200              | 6.10, Szigetelt: Igen, 32 A, piros                                    |
| Qty.           | 20 Stück                   |   |
| Típus          | ZQV 4N/6                   | Verzió  |
| Rendelési szám | <a href="#">1527990000</a> | Keresztösszekötő (kapocs), Dugaszolt, Pólusszám: 6, Oszítás, mm (P):  |
| GTIN (EAN)     | 4050118332919              | 6.10, Szigetelt: Igen, 32 A, narancssárga                             |
| Qty.           | 20 Stück                   |   |
| Típus          | ZQV 4N/10 RD               | Verzió  |
| Rendelési szám | <a href="#">1460740000</a> | Keresztösszekötő (kapocs), Dugaszolt, Pólusszám: 10, Oszítás, mm (P): |
| GTIN (EAN)     | 4050118476163              | 6.10, 32 A, piros   |
| Qty.           | 20 Stück                   |   |

## WFS 4 60-150V

Weidmüller Interface GmbH &amp; Co. KG

Klingenbergstraße 26

D-32758 Detmold

Germany

www.weidmueller.com

## Tartozékok

|                |                            |   |
|----------------|----------------------------|---|
| Típus          | ZQV 4N/2 RD                | Verzió  |
| Rendelési szám | <a href="#">8460450000</a> | Keresztösszekötő (kapocs), Dugaszolt, Pólusszám: 2, Oszítás, mm (P):  |
| GTIN (EAN)     | 4050118476149              | 6.10, 32 A, piros   |
| Qty.           | 60 Stück                   |   |
| Típus          | ZQV 4N/3 RD                | Verzió  |
| Rendelési szám | <a href="#">8460810000</a> | Keresztösszekötő (kapocs), Dugaszolt, Pólusszám: 3, Oszítás, mm (P):  |
| GTIN (EAN)     | 4050118476231              | 6.10, 32 A, piros   |
| Qty.           | 60 Stück                   |   |
| Típus          | ZQV 4N/30 BL               | Verzió  |
| Rendelési szám | <a href="#">8561610000</a> | Keresztösszekötő (kapocs), Dugaszolt, Pólusszám: 30, Oszítás, mm (P): |
| GTIN (EAN)     | 4050118569971              | 6.10, 32 A, kék   |
| Qty.           | 5 Stück                    |   |
| Típus          | ZQV 4N/5 RD                | Verzió  |
| Rendelési szám | <a href="#">8460790000</a> | Keresztösszekötő (kapocs), Dugaszolt, Pólusszám: 5, Oszítás, mm (P):  |
| GTIN (EAN)     | 4050118476217              | 6.10, Szigetelt: Igen, 32 A, piros                                    |
| Qty.           | 60 Stück                   |   |
| Típus          | ZQV 4N/3 BL                | Verzió  |
| Rendelési szám | <a href="#">1528080000</a> | Keresztösszekötő (kapocs), Dugaszolt, Pólusszám: 3, Oszítás, mm (P):  |
| GTIN (EAN)     | 4050118333008              | 6.10, Szigetelt: Igen, 32 A, kék                                      |
| Qty.           | 60 Stück                   |   |
| Típus          | ZQV 4N/30                  | Verzió  |
| Rendelési szám | <a href="#">1561580000</a> | Keresztösszekötő (kapocs), Dugaszolt, Pólusszám: 30, Oszítás, mm (P): |
| GTIN (EAN)     | 4050118570113              | 6.10, 32 A, narancssárga  |
| Qty.           | 5 Stück                    |   |
| Típus          | ZQV 4N/9 BL                | Verzió  |
| Rendelési szám | <a href="#">1528220000</a> | Keresztösszekötő (kapocs), Dugaszolt, Pólusszám: 9, Oszítás, mm (P):  |
| GTIN (EAN)     | 4050118333107              | 6.10, Szigetelt: Igen, 32 A, kék                                      |
| Qty.           | 20 Stück                   |   |
| Típus          | ZQV 4N/50 BL               | Verzió  |
| Rendelési szám | <a href="#">1528240000</a> | Keresztösszekötő (kapocs), Dugaszolt, Pólusszám: 50, Oszítás, mm (P): |
| GTIN (EAN)     | 4050118333121              | 6.10, Szigetelt: Igen, 32 A, kék                                      |
| Qty.           | 5 Stück                    |   |
| Típus          | ZQV 4N/4                   | Verzió  |
| Rendelési szám | <a href="#">1527970000</a> | Keresztösszekötő (kapocs), Dugaszolt, Pólusszám: 4, Oszítás, mm (P):  |
| GTIN (EAN)     | 4050118332889              | 6.10, Szigetelt: Igen, 32 A, narancssárga                             |
| Qty.           | 60 Stück                   |   |
| Típus          | ZQV 4N/5                   | Verzió  |
| Rendelési szám | <a href="#">1527980000</a> | Keresztösszekötő (kapocs), Dugaszolt, Pólusszám: 5, Oszítás, mm (P):  |
| GTIN (EAN)     | 4050118332759              | 6.10, Szigetelt: Igen, 32 A, narancssárga                             |
| Qty.           | 60 Stück                   |   |
| Típus          | ZQV 4N/7                   | Verzió  |
| Rendelési szám | <a href="#">1528020000</a> | Keresztösszekötő (kapocs), Dugaszolt, Pólusszám: 7, Oszítás, mm (P):  |
| GTIN (EAN)     | 4050118332780              | 6.10, Szigetelt: Igen, 32 A, narancssárga                             |
| Qty.           | 20 Stück                   |   |
| Típus          | ZQV 4N/8 BL                | Verzió  |
| Rendelési szám | <a href="#">1528190000</a> | Keresztösszekötő (kapocs), Dugaszolt, Pólusszám: 8, Oszítás, mm (P):  |
| GTIN (EAN)     | 4050118332858              | 6.10, Szigetelt: Igen, 32 A, kék                                      |
| Qty.           | 20 Stück                   |   |
| Típus          | ZQV 4N/10                  | Verzió  |
| Rendelési szám | <a href="#">1528090000</a> | Keresztösszekötő (kapocs), Dugaszolt, Pólusszám: 10, Oszítás, mm (P): |
| GTIN (EAN)     | 4050118332896              | 6.10, Szigetelt: Igen, 32 A, narancssárga                             |
| Qty.           | 20 Stück                   |   |

A létrehozás dátuma 2024. május 17. 21:00:01 CEST

A katalógus állapota 04.05.2024 / A műszaki módosítások jogát fenntartjuk.

## WFS 4 60-150V

Weidmüller Interface GmbH &amp; Co. KG

Klingenbergstraße 26

D-32758 Detmold

Germany

www.weidmueller.com

## Tartozékok

|                |                            |   |
|----------------|----------------------------|---|
| Típus          | ZQV 4N/50 RD               | Verzió  |
| Rendelési szám | <a href="#">4460730000</a> | Keresztösszekötő (kapocs), Dugaszolt, Pólusszám: 50, Oszítás, mm (P): |
| GTIN (EAN)     | 4050118476156              | 6.10, Szigetelt: Igen, 32 A, piros                                    |
| Qty.           | 5 Stück                    |   |
| Típus          | ZQV 4N/8 RD                | Verzió  |
| Rendelési szám | <a href="#">4460760000</a> | Keresztösszekötő (kapocs), Dugaszolt, Pólusszám: 8, Oszítás, mm (P):  |
| GTIN (EAN)     | 4050118476187              | 6.10, Szigetelt: Igen, 32 A, piros                                    |
| Qty.           | 20 Stück                   |   |
| Típus          | ZQV 4N/10 BL               | Verzió  |
| Rendelési szám | <a href="#">1528230000</a> | Keresztösszekötő (kapocs), Dugaszolt, Pólusszám: 10, Oszítás, mm (P): |
| GTIN (EAN)     | 4050118333138              | 6.10, Szigetelt: Igen, 32 A, kék                                      |
| Qty.           | 20 Stück                   |   |
| Típus          | ZQV 4N/6 BL                | Verzió  |
| Rendelési szám | <a href="#">1528170000</a> | Keresztösszekötő (kapocs), Dugaszolt, Pólusszám: 6, Oszítás, mm (P):  |
| GTIN (EAN)     | 4050118332926              | 6.10, Szigetelt: Igen, 32 A, kék                                      |
| Qty.           | 20 Stück                   |   |
| Típus          | ZQV 4N/7 RD                | Verzió  |
| Rendelési szám | <a href="#">4460770000</a> | Keresztösszekötő (kapocs), Dugaszolt, Pólusszám: 7, Oszítás, mm (P):  |
| GTIN (EAN)     | 4050118476194              | 6.10, Szigetelt: Igen, 32 A, piros                                    |
| Qty.           | 20 Stück                   |   |
| Típus          | ZQV 4N/50                  | Verzió  |
| Rendelési szám | <a href="#">1528130000</a> | Keresztösszekötő (kapocs), Dugaszolt, Pólusszám: 50, Oszítás, mm (P): |
| GTIN (EAN)     | 4050118332902              | 6.10, Szigetelt: Igen, 32 A, narancssárga                             |
| Qty.           | 5 Stück                    |   |

## Egyedi felirat



A WS jelölők tökéletesen illeszkednek a W sorozatú csatlakozókhoz. Rendszerkompatibilitásuknak köszönhetően a WS címkék az I-sorozattal és a Z-sorozattal is használhatók. A nagy jelölőfelületek nem csak hosszú karakterláncokat engednek meg, hanem többsoros szöveget is.

A WS jelölők ideálisan használhatók hosszú, egyedi karakterláncokhoz. A már bevált MultiCard formátumnak köszönhetően lehetséges a nyomtatás a PrintJet CONNECT nyomtatóval vagy Plotterrel.

- Sávokba, vagy egyedileg rögzíthető
- A gyakorlatban már bizonyított MultiCard formátumú jelölők

**Egyedi nyomtatáshoz:** Kérjük, küldje el az M-Print PRO vagy M-Print PRO Online (telepítés nélkül) jelölőszoftverünk fájlját a címkézési előírásokkal.

## Általános rendelési adatok

|                |                            |   |
|----------------|----------------------------|---|
| Típus          | WS 10/6 M PLUS MC SDR      | Verzió  |
| Rendelési szám | <a href="#">4007780000</a> | WS, Sorkapocs jelölő, 10 x 6 mm, Oszítás, mm (P): 6.00 Weidmueller, |
| GTIN (EAN)     | 4050118393187              | Allen-Bradley, Vevőspecifikus                                       |
| Qty.           | 120 Stück                  |   |

## WFS 4 60-150V

Weidmüller Interface GmbH &amp; Co. KG

Klingenbergstraße 26

D-32758 Detmold

Germany

www.weidmueller.com

## Tartozékok

|                |                            |  |
|----------------|----------------------------|--|
| Típus          | WS 10/6 PLUS MC SDR        | Verzió   |
| Rendelési szám | <a href="#">1046330000</a> | WS, Sorkapocs jelölő, 10 x 6 mm, Osztás, mm (P): 6.00 Weidmueller, |
| GTIN (EAN)     | 4032248782031              | Allen-Bradley, Vevőspecifikus                                      |
| Qty.           | 120 Stück                  |  |
| Típus          | WS 10/6 MC M SDR           | Verzió   |
| Rendelési szám | <a href="#">1818410000</a> | WS, Sorkapocs jelölő, 10 x 6 mm, Osztás, mm (P): 6.00 Weidmueller, |
| GTIN (EAN)     | 4032248310883              | Allen-Bradley, Vevőspecifikus                                      |
| Qty.           | 120 Stück                  |  |
| Típus          | WS 10/6 MC SDR             | Verzió   |
| Rendelési szám | <a href="#">1828460000</a> | WS, Sorkapocs jelölő, 10 x 6 mm, Osztás, mm (P): 6.00 Weidmueller, |
| GTIN (EAN)     | 4032248367399              | Allen-Bradley, Vevőspecifikus                                      |
| Qty.           | 120 Stück                  |  |

## Jelölőtartó



A jelölőtartó lehetőséget kínál további, 5 vagy 5,1 mm beosztású standard jelölők beszerelésére. A sarkított tartók opcionálisan összekapcsolhatók, és a Klippon® Connect moduláris sorkapcsok valamennyi standard jelölőcsatornájába beszerelhetők. A szerelési jelölők típusa a rendeltetési jelöléshordozó adott tartozékai alatt található meg.

## Általános rendelési adatok

|                |                            |                         |
|----------------|----------------------------|-------------------------|
| Típus          | BZT 1 ZA WS 10/5           | Verzió                  |
| Rendelési szám | <a href="#">1805520000</a> | Tartozékok, Jelölőtartó |
| GTIN (EAN)     | 4032248270248              |                         |
| Qty.           | 100 Stück                  |                         |
| Típus          | BZT 1 WS 10/5              | Verzió                  |
| Rendelési szám | <a href="#">1805490000</a> | Tartozékok, Jelölőtartó |
| GTIN (EAN)     | 4032248270231              |                         |
| Qty.           | 100 Stück                  |                         |