

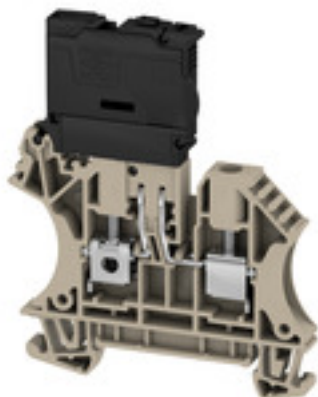
WFS 4 60-150V DB**Weidmüller Interface GmbH & Co. KG**

Klingenbergstraße 26

D-32758 Detmold

Germany

www.weidmueller.com

Obrázek výrobku

V některých aplikacích je praktické chránit připojení samostatnou pojistkou. Pojistkové svorky integrují pojistku do řadové svorky. Sortiment pojistek je široký, zahrnuje výklopné, šroubovací držáky a držáky plochých pojistek.

Všeobecné objednací údaje

| | |
|-----------------|---|
| Verze | Svorka pojistky, Šroubové připojení, Izolátor pojistky, Šroubové připojení, 4 mm², 150 V, 6.3 A, G-Si. 5 x 20, Tmavě béžová |
| Objednací číslo | 2561940000 |
| Typ | WFS 4 60-150V DB |
| GTIN (EAN) | 4050118570410 |
| Množství | 50 ks |

WFS 4 60-150V DB

Weidmüller Interface GmbH & Co. KG

Klingenbergstraße 26

D-32758 Detmold

Germany

www.weidmueller.com

Technické údaje

Rozměry a hmotnosti

| | | | |
|--------------------------|------------|---------------------|------------|
| Hloubka | 75 mm | Hloubka (v palcích) | 2,953 inch |
| Hloubka včetně DIN lišty | 75,5 mm | Výška | 62,5 mm |
| Výška (v palcích) | 2,461 inch | Šířka | 6,1 mm |
| Šířka (v palcích) | 0,24 inch | Čistá hmotnost | 17,655 g |

Teploty

| | | | |
|-------------------------------|----------------|-------------------------------|--------|
| Skladovací teplota | -25 °C...55 °C | Trvalá provozní teplota, min. | -60 °C |
| Trvalá provozní teplota, max. | 130 °C | | |

Specifikace systému

| | | | |
|-------------------------------|---------------------------------------|---------------------|-----|
| Verze | Šroubové připojení, Izolátor pojistky | Nutná koncová deska | Ano |
| Počet potenciálů | 1 | Počet úrovní | 1 |
| Počet svěrných bodů na úroveň | 2 | Počet pólů na řadu | 1 |
| Úrovně propojené interně | Ne | PE připojení | Ne |
| Lišta | TS 35 | N-funkce | Ne |
| PE funkce | Ne | Funkce PEN | Ne |

Údaje hodnocení IECEx/ATEX

| | | | |
|---------------------------|-------------------|----------------------------|-------------------|
| Č. osvědčení (ATEX) | TÜV20ATEX8502U | Č. osvědčení (IECEX) | IECEXTUR20.0014U |
| Průřez vodiče max. (ATEX) | 6 mm ² | Průřez vodiče max. (IECEX) | 6 mm ² |

Údaje materiálu

| | | | |
|------------------------------|-------|---------|--------------|
| Materiál | Wemid | Barevný | Tmavě béžová |
| Klasifikace hořlavosti UL 94 | V-0 | | |

2 upnutelné vodiče (H05V/H07V) se stejným průřezem (jmenovité připojení)

| | | | |
|---|---------------------|---|---------------------|
| Průřez připojení vodiče, jemně stáčené, dva přisvorkované vodiče, min. | 0,5 mm ² | Průřez vodiče, jemně stáčený, dva přisvorkované vodiče, max. | 1,5 mm ² |
| Průřez vodičového připojení, jemně slané a s koncovkami DIN 46228/1, 2 upnutelné vodiče, max. | 1,5 mm ² | Průřez vodičového připojení, jemně slané a s koncovkami DIN 46228/1, 2 upnutelné vodiče, min. | 0,5 mm ² |

CSA data hodnocení

| | | | |
|--------------------------|----------------|--------------------------|--------|
| Průřez vodiče max. (CSA) | 10 AWG | Průřez vodiče min. (CSA) | 22 AWG |
| Velikost napětí B (CSA) | 300 V | Velikost napětí D (CSA) | 300 V |
| Velikost proudu B (CSA) | 10 A | Velikost proudu D (CSA) | 10 A |
| Č. osvědčení (CSA) | 200039-1057876 | | |

Další technická data

| | | | |
|-----------------|-------|-------------|-----------|
| Otevřené strany | pravá | Typ montáže | Příchytka |
|-----------------|-------|-------------|-----------|

WFS 4 60-150V DB

Weidmüller Interface GmbH & Co. KG
Klingenbergstraße 26
D-32758 Detmold
Germany

www.weidmueller.com

Technické údaje

Data hodnocení

| | | | |
|-----------------------------------|-------------------|--|--------|
| Jmenovitý průřez | 4 mm ² | Jmenovité napětí | 150 V |
| Jmenovité napětí k sousední sorce | 400 V | Jmenovité DC napětí | 150 V |
| Jmenovitý proud | 6,3 A | Proud při maximu vodičů | 6,3 A |
| Standardy | IEC 60947-7-3 | Vnitřní odpor podle IEC 60947-7-x | 1 mΩ |
| Jmenovité impulzní výdržné napětí | 6 kV | Ztráta výkonu v souladu s normou IEC 60947-7-x | 1,02 W |
| Závažnost znečištění | 3 | | |

Displejový prvek

| | | | |
|-------|-------|----------------------|-------|
| Proud | 6,3 A | Typ napětí ukazatele | AC/DC |
|-------|-------|----------------------|-------|

Pojistkové svorkovnice

| | | | |
|----------------------|--------------|-------------------------------|--------|
| Displej | LED | Držák pojistky (držák kazety) | otočné |
| Kazetová pojistka | G-Si. 5 x 20 | Leakage current, max. | 0,5 mA |
| Proud | 6,3 A | Provozní napětí, max. | 150 V |
| Typ napětí ukazatele | AC/DC | | |

UL data hodnocení

| | | | |
|---|--------|---|--------|
| Průřez vodiče propojení v terénu max. (cURus) | 10 AWG | Průřez vodiče propojení v terénu min. (cURus) | 22 AWG |
| Průřez vodiče propojení z výroby max. (cURus) | 10 AWG | Průřez vodiče propojení z výroby min. (cURus) | 22 AWG |
| Velikost napětí B (cURus) | 300 V | Velikost napětí D (cURus) | 300 V |
| Velikost proudu B (cURus) | 10 A | Velikost proudu D (cURus) | 10 A |
| Č. osvědčení (cURus) | E60693 | | |

Vodiče k upevnění (další připojení)

| | |
|--------------------------------|--------------------|
| Typ připojení, další připojení | Šroubové připojení |
|--------------------------------|--------------------|

Vodiče k upevnění svorkou (jmenovité připojení)

| | |
|--|---------------------|
| Délka odizolování | 13 mm |
| Měřidlo podle IEC 60947-1 | A4 |
| Počet připojení | 2 |
| Průřez propojení AWG, max. | AWG 10 |
| Průřez propojení AWG, min. | AWG 26 |
| Průřez připojení vodiče, jemně splétaný s koncovkami DIN 46228/1, max. | 4 mm ² |
| Průřez připojení vodiče, jemně splétaný s koncovkami DIN 46228/1, min. | 0,5 mm ² |
| Průřez připojení vodiče, jemně splétaný s koncovkami DIN 46228/4, max. | 4 mm ² |
| Průřez připojení vodiče, jemně splétaný s koncovkami DIN 46228/4, min. | 0,5 mm ² |
| Průřez připojení vodiče, pevné jádro, max. | 6 mm ² |
| Průřez připojení vodiče, pevné jádro, min. | 0,5 mm ² |
| Průřez připojení vodičů, jemně stáčené, max. | 4 mm ² |
| Průřez připojení vodičů, jemně stáčené, min. | 0,5 mm ² |

Datum vytvoření 13. května 2024 12:31:18 CEST

WFS 4 60-150V DB

Weidmüller Interface GmbH & Co. KG

Klingenbergstraße 26

D-32758 Detmold

Germany

www.weidmueller.com

Technické údaje

| | | | | | |
|---|-------------------------|------------------------------------|-------------------------|--------|--|
| Průřez připojení vodičů, splétané, max. | 6 mm² | | | | |
| Průřez připojení vodičů, splétané, min. | 1,5 mm² | | | | |
| Směr připojení | na straně | | | | |
| Svěrný šroub | M 3 | | | | |
| Typ připojení | Šroubové připojení | | | | |
| Typ připojení 2 | Šroubové připojení | | | | |
| Upínací rozsah, max. | 6 mm² | | | | |
| Upínací rozsah, min. | 0,22 mm² | | | | |
| Upínatelný vodič | Specifikace připojení | | Šroubové připojení | | |
| | Průřez připojení vodiče | Typ | pevný, H05(07) V-U | | |
| | | min. | 0,5 mm² | | |
| | | max. | 6 mm² | | |
| | | jmen. | 4 mm² | | |
| | vodičová koncovka | Délka odizolování | min. | 13 mm | |
| | | | max. | 13 mm | |
| | | | jmen. | 13 mm | |
| | | Utahovací moment | min. | 0,5 Nm | |
| | | | max. | 0,6 Nm | |
| | | Doporučená dutinka na konci vodiče | | | |
| | Specifikace připojení | | Šroubové připojení | | |
| | Průřez připojení vodiče | Typ | splétaný, H07V-R | | |
| | | min. | 1,5 mm² | | |
| | | max. | 6 mm² | | |
| | | jmen. | 4 mm² | | |
| | vodičová koncovka | Délka odizolování | min. | 13 mm | |
| | | | max. | 13 mm | |
| | | | jmen. | 13 mm | |
| | | Utahovací moment | min. | 0,5 Nm | |
| | | | max. | 0,6 Nm | |
| | | Doporučená dutinka na konci vodiče | | | |
| | Specifikace připojení | | Šroubové připojení | | |
| | Průřez připojení vodiče | Typ | flexibilní, H05(07) V-K | | |
| | | min. | 0,5 mm² | | |
| | | max. | 4 mm² | | |
| | | jmen. | 4 mm² | | |
| | vodičová koncovka | Délka odizolování | min. | 13 mm | |
| | | | max. | 13 mm | |
| | | | jmen. | 13 mm | |
| | | Utahovací moment | min. | 0,5 Nm | |
| | | | max. | 0,6 Nm | |
| | | Doporučená dutinka na konci vodiče | | | |
| Utahovací moment, max. | 0,6 Nm | | | | |
| Utahovací moment, min. | 0,5 Nm | | | | |
| Velikost nože | 0,6 x 3,5 mm | | | | |
| Úroveň krouticího momentu s elektrickým šroubovákem DMS | 2 | | | | |

Všeobecně

| | | | |
|----------------------------|--------|----------------------------|---------------|
| Lišta | TS 35 | Průřez propojení AWG, max. | AWG 10 |
| Průřez propojení AWG, min. | AWG 26 | Standardy | IEC 60947-7-3 |

WFS 4 60-150V DB

Weidmüller Interface GmbH & Co. KG
Klingenbergstraße 26
D-32758 Detmold
Germany

www.weidmueller.com

Technické údaje

Klasifikace

| | | | |
|-------------|-------------|-------------|-------------|
| ETIM 6.0 | EC000899 | ETIM 7.0 | EC000899 |
| ETIM 8.0 | EC000899 | ETIM 9.0 | EC000899 |
| ECLASS 9.0 | 27-14-11-16 | ECLASS 9.1 | 27-14-11-16 |
| ECLASS 10.0 | 27-14-11-16 | ECLASS 11.0 | 27-14-11-16 |
| ECLASS 12.0 | 27-14-11-16 | ECLASS 13.0 | 27-25-01-13 |

Důležitá poznámka

Informace o produktu Napětí závisí na zvoleném pojistkovém prvku nebo na zvolené kontrolce

Osvědčení

Schválení



| | |
|-----------------------|--------|
| ROHS | Shoda |
| UL File Number Search | Web UL |
| Č. osvědčení (cURus) | E60693 |

Soubory ke stažení

| | |
|---|---|
| Osvědčení/Certifikát/Prohlášení o shodě | Attestation of Conformity DNVGL Certificate IECEx Certificate ATEX Certificate CE Declaration of Conformity UKCA declaration of conformity |
| Technické údaje | CAD data – STEP |
| Uživatelská dokumentace | StorageConditionsTerminalBlocks NTI WFS 4 |
| Katalogy | Catalogues in PDF-format |

WFS 4 60-150V DB

Weidmüller Interface GmbH & Co. KG

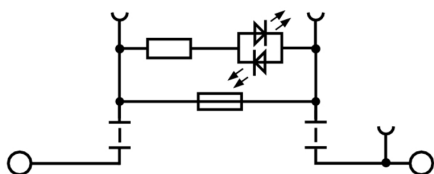
Klingenbergstraße 26

D-32758 Detmold

Germany

www.weidmueller.com

Nákresy



WFS 4 60-150V DB

Weidmüller Interface GmbH & Co. KG

Klingenbergstraße 26

D-32758 Detmold

Germany

www.weidmueller.com

Příslušenství

Prázdné



Štítek Dekafix (DEK) je univerzální štítek pro všechny vodiče a zásuvné konektory i elektronické sub-sestavy. Tento systém je ideální pro krátké číselné sekvence a zahrnuje širokou řadu předtištěných značek.

Pásky pro rychlou instalaci v jediném pracovním kroku. Potisk je dobře čitelný, má perfektní kontrast a je k dispozici v různých šířkách.

- Široká řada potíštěných značek pro okamžité použití
- Pásky pro rychlou instalaci
- Značky na konektory vhodné pro všechny kabelové konektory
- K dispozici jako čisté MultiCard, nebo se standardním potiskem

Pro vlastní potisk: Prosíme zašlete nám soubor pro náš software na značení M-Print PRO nebo M-Print PRO Online (bez instalace) s vašimi požadavky na značení.

Všeobecné objednací údaje

| | | |
|-----------------|----------------------------|---|
| Typ | DEK 5/6 MC NE BL | Verze |
| Objednací číslo | 6238290000 | Dekafix, Označení svorek, 5 x 6 mm, Rozteč v mm (P): 6.00 |
| GTIN (EAN) | 4050118267327 | Weidmueller, Modrá |
| Množství | 1 000 ks | |
| Typ | DEK 5/6 MC NE GR | Verze |
| Objednací číslo | 6238330000 | Dekafix, Označení svorek, 5 x 6 mm, Rozteč v mm (P): 6.00 |
| GTIN (EAN) | 4050118323306 | Weidmueller, Šedá |
| Množství | 1 000 ks | |
| Typ | DEK 5/6 MC NE BR | Verze |
| Objednací číslo | 6454900000 | Dekafix, Označení svorek, 5 x 6 mm, Rozteč v mm (P): 6.00 |
| GTIN (EAN) | 4050118323313 | Weidmueller, Hnědá |
| Množství | 1 000 ks | |
| Typ | DEK 5/6 MC NE WS | Verze |
| Objednací číslo | 6609820000 | Dekafix, Označení svorek, 5 x 6 mm, Rozteč v mm (P): 6.00 |
| GTIN (EAN) | 4008190203436 | Weidmueller, Bílá |
| Množství | 1 000 ks | |
| Typ | DEK 5/6 MC NE OR | Verze |
| Objednací číslo | 6912090000 | Dekafix, Označení svorek, 5 x 6 mm, Rozteč v mm (P): 6.00 |
| GTIN (EAN) | 4032248540525 | Weidmueller, Oranžová |
| Množství | 1 000 ks | |
| Typ | DEK 5/6 MC NE GE | Verze |
| Objednací číslo | 6238280000 | Dekafix, Označení svorek, 5 x 6 mm, Rozteč v mm (P): 6.00 |
| GTIN (EAN) | 4050118038750 | Weidmueller, Žlutá |
| Množství | 1 000 ks | |
| Typ | DEK 5/6 MC NE GN | Verze |
| Objednací číslo | 6238310000 | Dekafix, Označení svorek, 5 x 6 mm, Rozteč v mm (P): 6.00 |
| GTIN (EAN) | 4050118271812 | Weidmueller, Zelená |
| Množství | 1 000 ks | |

Příslušenství

WS 12/6



WS/ DEK

MultiMark značky používají inovativní kompozitní materiál sestávající ze dvou komponent. Tuhý okraj podkladu značky se bezpečně připevňuje ke konektoru. Díky elastické povrchové úpravě se značka snadno připevňuje. Tento speciálně ražený materiál lze natáhnout, čímž lze pokrýt různé rozestupy, které se obzvláště u dlouhých svorkovnic nasčítají. Další výhoda: na materiál povrchu se skvěle tiskne a tím zaručuje trvanlivé značení odolné proti opotřebení. Rozlišení tisku 300 dpi také umožňuje velmi snadno čitelný potisk.

Vaše výhody s MultiMark

- Kompatibilní s modulárními svorkovnicemi společnosti Weidmüller
- Pevně držící a odolný tisk
- Kontinuální pásy šetří s časem při instalaci
- Snadná instalace díky inovativnímu kompozitnímu materiálu
- Velké pole pro štítek pro optimální čitelnost
- Vysoká flexibilita díky nezávislosti na výrobci

Všeobecné objednací údaje

| | | |
|-----------------|----------------------------|---|
| Typ | WS 12/6 MM WS | Verze |
| Objednací číslo | 6007200000 | WS, Označení svorek, 12 x 6 mm, Weidmueller, Bílá |
| GTIN (EAN) | 4050118391886 | |
| Množství | 600 ks | |

WFS 4 60-150V DB

Weidmüller Interface GmbH & Co. KG
Klingenbergstraße 26
D-32758 Detmold
Germany

www.weidmueller.com

Příslušenství

Plus



Štítek Dekafix (DEK) je univerzální štítek pro všechny vodiče a zásuvné konektory i elektronické sub-sestavy. Tento systém je ideální pro krátké číselné sekvence a zahrnuje širokou řadu předtištěných značek. Pásky pro rychlou instalaci v jediném pracovním kroku. Potisk je dobře čitelný, má perfektní kontrast a je k dispozici v různých šířkách.

- Široká řada potitštěných značek pro okamžité použití
- Pásky pro rychlou instalaci
- Značky na konektory vhodné pro všechny kabelové konektory
- K dispozici jako čisté MultiCard, nebo se standardním potiskem

Pro vlastní potisk: Prosíme zašlete nám soubor pro náš software na značení M-Print PRO nebo M-Print PRO Online (bez instalace) s vašimi požadavky na značení.

Všeobecné objednací údaje

| | | |
|-----------------|----------------------------|---|
| Typ | DEK 5/6 PLUS MC NE WS | Verze |
| Objednací číslo | 6011320000 | Dekafix, Označení svorek, 5 x 6 mm, Rozteč v mm (P): 6.00 |
| GTIN (EAN) | 4032248717644 | Weidmueller, Bílá |
| Množství | 1 000 ks | |

Vlastní tisk



Značky WS jsou ideální volbou pro konektory řady W. Díky jejich systémové kompatibilitě lze WS štítky využít i s řadami I a Z. Velká plocha na značení umožňuje dlouhé řetězce znaků, ale také víceřádkový text. Štítky WS jsou ideální na značení pomocí dlouhých řetězců znaků. Díky osvědčenému formátu MultiCard je možný tisk pomocí tiskárny PrintJet CONNECT nebo plotteru.

- Lze nasazovat v pásech nebo jednotlivě
- Štítky v ověřeném formátu MultiCard

Pro vlastní potisk: Prosíme zašlete nám soubor pro náš software na značení M-Print PRO nebo M-Print PRO Online (bez instalace) s vašimi požadavky na značení.

Všeobecné objednací údaje

| | | |
|-----------------|----------------------------|--|
| Typ | WS 12/6 MC SDR | Verze |
| Objednací číslo | 6609910000 | WS, Označení svorek, 12 x 6 mm, Rozteč v mm (P): 6.00 Weidmueller, |
| GTIN (EAN) | 4008190456658 | Allen-Bradley, Podle specifikace zákazníka |
| Množství | 120 ks | |

WFS 4 60-150V DB

Weidmüller Interface GmbH & Co. KG

Klingenbergstraße 26

D-32758 Detmold

Germany

www.weidmueller.com

Příslušenství

| | | |
|-------------------|----------------------------|--|
| Typ | WS 12/6 PLUS MC SDR | Verze |
| Objednávací číslo | 6927540000 | WS, Označení svorek, 12 x 6 mm, Rozteč v mm (P): 6.00 Weidmueller, |
| GTIN (EAN) | 4032248574711 | Allen-Bradley, Podle specifikace zákazníka |
| Množství | 120 ks | |

Vlastní tisk



Štítek Dekafix (DEK) je univerzální štítek pro všechny vodiče a zásuvné konektory i elektronické sub-sestavy. Tento systém je ideální pro krátké číselné sekvence a zahrnuje širokou řadu předtištěných značek.

Pásky pro rychlou instalaci v jediném pracovním kroku. Potisk je dobře čitelný, má perfektní kontrast a je k dispozici v různých šířkách.

- Široká řada potištěných značek pro okamžité použití
- Pásky pro rychlou instalaci
- Značky na konektory vhodné pro všechny kabelové konektory
- K dispozici jako čisté MultiCard, nebo se standardním potiskem

Pro vlastní potisk: Prosíme zašlete nám soubor pro náš software na značení M-Print PRO nebo M-Print PRO Online (bez instalace) s vašimi požadavky na značení.

Všeobecné objednávací údaje

| | | |
|-------------------|----------------------------|---|
| Typ | DEK 5/6 MC SDR | Verze |
| Objednávací číslo | 609830000 | Dekafix, Označení svorek, 5 x 6 mm, Rozteč v mm (P): 6.00 |
| GTIN (EAN) | 4008190456603 | Weidmueller, Podle specifikace zákazníka |
| Množství | 200 ks | |
| Typ | DEK 5/6 PLUS MC SDR | Verze |
| Objednávací číslo | 6038650000 | Dekafix, Označení svorek, 5 x 6 mm, Rozteč v mm (P): 6.00 |
| GTIN (EAN) | 4032248767908 | Weidmueller, Podle specifikace zákazníka |
| Množství | 200 ks | |

WFS 4 60-150V DB

Weidmüller Interface GmbH & Co. KG

Klingenbergstraße 26

D-32758 Detmold

Germany

www.weidmueller.com

Příslušenství

Z řada



Nabídka produktů Weidmüller zahrnuje koncové držáky, které zaručují trvalou a spolehlivou montáž na přípojnicích a které brání sklouznutí. K dispozici jsou verze se šrouby i bez šroubů. Koncový držák nabízí více možností označení, také místo pro skupinové značky a rovněž držák zkušební zástrčky.

Všeobecné objednací údaje

| | | |
|-----------------|----------------------------|------------------------------------|
| Typ | ZST 1 | Verze |
| Objednací číslo | 6269070000 | Příslušenství, Držák příslušenství |
| GTIN (EAN) | 4050118094091 | |
| Množství | 25 ks | |

DEK 5/6



WS/ DEK

MultiMark značky používají inovativní kompozitní materiál sestávající ze dvou komponent. Tuhý okraj podkladu značky se bezpečně připevňuje ke konektoru. Díky elastické povrchové úpravě se značka snadno připevňuje. Tento speciálně ražený materiál lze natáhnout, čímž lze pokrýt různé rozestupy, které se obzvláště u dlouhých svorkovnic nasčítají. Další výhodou: na materiál povrchu se skvěle tiskne a tím zaručuje trvanlivé značení odolné proti opotřebení. Rozlišení tisku 300 dpi také umožňuje velmi snadno čitelný potisk.

Vaše výhody s MultiMark

- Kompatibilní s modulárními svorkovnicemi společnosti Weidmüller
- Pevně drží a odolný tisk
- Kontinuální pásy šetří s časem při instalaci
- Snadná instalace díky inovativnímu kompozitnímu materiálu
- Velké pole pro štítek pro optimální čitelnost
- Vysoká flexibilita díky nezávislosti na výrobci

Všeobecné objednací údaje

| | | |
|-----------------|----------------------------|---|
| Typ | DEK 5/6 MM WS | Verze |
| Objednací číslo | 6007120000 | Dekafix, Označení svorek, 5 x 6 mm, Weidmueller, Bílá |
| GTIN (EAN) | 4050118392104 | |
| Množství | 600 ks | |

WFS 4 60-150V DB

Weidmüller Interface GmbH & Co. KG

Klingenbergstraße 26

D-32758 Detmold

Germany

www.weidmueller.com

Příslušenství

Vlastní tisk



Značky WS jsou ideální volbou pro konektory řady W. Díky jejich systémové kompatibilitě lze WS štítky využít i s řadami I a Z. Velká plocha na značení umožňuje dlouhé řetězce znaků, ale také víceřádkový text.

Štítky WS jsou ideální na značení pomocí dlouhých řetězců znaků. Díky osvědčenému formátu MultiCard je možný tisk pomocí tiskárny PrintJet CONNECT nebo plotteru.

- Lze nasazovat v pásech nebo jednotlivě
- Štítky v ověřeném formátu MultiCard

Pro vlastní potisk: Prosíme zašlete nám soubor pro náš software na značení M-Print PRO nebo M-Print PRO Online (bez instalace) s vašimi požadavky na značení.

Všeobecné objednávací údaje

| | | |
|-------------------|----------------------------|--|
| Typ | WS 10/6 MC SDR | Verze |
| Objednávací číslo | 6828460000 | WS, Označení svorek, 10 x 6 mm, Rozteč v mm (P): 6.00 Weidmueller, |
| GTIN (EAN) | 4032248367399 | Allen-Bradley, Podle specifikace zákazníka |
| Množství | 120 ks | |
| Typ | WS 10/6 M PLUS MC SDR | Verze |
| Objednávací číslo | 6007780000 | WS, Označení svorek, 10 x 6 mm, Rozteč v mm (P): 6.00 Weidmueller, |
| GTIN (EAN) | 4050118393187 | Allen-Bradley, Podle specifikace zákazníka |
| Množství | 120 ks | |
| Typ | WS 10/6 PLUS MC SDR | Verze |
| Objednávací číslo | 6046330000 | WS, Označení svorek, 10 x 6 mm, Rozteč v mm (P): 6.00 Weidmueller, |
| GTIN (EAN) | 4032248782031 | Allen-Bradley, Podle specifikace zákazníka |
| Množství | 120 ks | |
| Typ | WS 10/6 MC M SDR | Verze |
| Objednávací číslo | 6818410000 | WS, Označení svorek, 10 x 6 mm, Rozteč v mm (P): 6.00 Weidmueller, |
| GTIN (EAN) | 4032248310883 | Allen-Bradley, Podle specifikace zákazníka |
| Množství | 120 ks | |

WFS 4 60-150V DB

Weidmüller Interface GmbH & Co. KG

Klingenbergstraße 26

D-32758 Detmold

Germany

www.weidmueller.com

Příslušenství

Prázdné



Značky WS jsou ideální volbou pro konektory řady W. Díky jejich systémové kompatibilitě lze WS štítky využít i s řadami I a Z. Velká plocha na značení umožňuje dlouhé řetězce znaků, ale také víceřádkový text.

Štítky WS jsou ideální na značení pomocí dlouhých řetězců znaků. Díky osvědčenému formátu MultiCard je možný tisk pomocí tiskárny PrintJet CONNECT nebo plotteru.

- Lze nasazovat v pásech nebo jednotlivě
- Štítky v ověřeném formátu MultiCard

Pro vlastní potisk: Prosíme zašlete nám soubor pro náš software na značení M-Print PRO nebo M-Print PRO Online (bez instalace) s vašimi požadavky na značení.

Všeobecné objednací údaje

| | | |
|-----------------|-----------------------------|--|
| Typ | WS 10/6 MC M NE BL | Verze |
| Objednací číslo | 6069080000 | WS, Označení svorek, 10 x 6 mm, Rozteč v mm (P): 6.00 Weidmueller, |
| GTIN (EAN) | 4032248824618 | Allen-Bradley, Modrá |
| Množství | 600 ks | |
| Typ | WS 10/6 PLUS MC NE WS | Verze |
| Objednací číslo | 6046390000 | WS, Označení svorek, 10 x 6 mm, Rozteč v mm (P): 6.00 Weidmueller, |
| GTIN (EAN) | 4032248782109 | Allen-Bradley, Bílá |
| Množství | 600 ks | |
| Typ | WS 10/6 MC NE WS | Verze |
| Objednací číslo | 60828450000 | WS, Označení svorek, 10 x 6 mm, Rozteč v mm (P): 6.00 Weidmueller, |
| GTIN (EAN) | 4032248350513 | Allen-Bradley, Bílá |
| Množství | 600 ks | |
| Typ | WS 10/6 MC M NE GN | Verze |
| Objednací číslo | 60917420000 | WS, Označení svorek, 10 x 6 mm, Rozteč v mm (P): 6.00 Weidmueller, |
| GTIN (EAN) | 4032248551620 | Allen-Bradley, Zelená |
| Množství | 600 ks | |
| Typ | WS 10/6 MC M NE RT | Verze |
| Objednací číslo | 60917440000 | WS, Označení svorek, 10 x 6 mm, Rozteč v mm (P): 6.00 Weidmueller, |
| GTIN (EAN) | 4032248551644 | Allen-Bradley, Červená |
| Množství | 600 ks | |
| Typ | WS 10/6 M PLUS MC NE WS | Verze |
| Objednací číslo | 60003780000 | WS, Označení svorek, 10 x 6 mm, Rozteč v mm (P): 6.00 Weidmueller, |
| GTIN (EAN) | 4050118424461 | Allen-Bradley, Bílá |
| Množství | 600 ks | |
| Typ | WS 10/6 M MC NE WS | Verze |
| Objednací číslo | 60818400000 | WS, Označení svorek, 10 x 6 mm, Rozteč v mm (P): 6.00 Weidmueller, |
| GTIN (EAN) | 4032248310876 | Allen-Bradley, Bílá |
| Množství | 600 ks | |
| Typ | WS 10/6 MC M NE GE | Verze |
| Objednací číslo | 60917430000 | WS, Označení svorek, 10 x 6 mm, Rozteč v mm (P): 6.00 Weidmueller, |
| GTIN (EAN) | 4032248551637 | Allen-Bradley, Žlutá |
| Množství | 600 ks | |

WFS 4 60-150V DB

Weidmüller Interface GmbH & Co. KG

Klingenbergstraße 26

D-32758 Detmold

Germany

www.weidmueller.com

Příslušenství

Řada W



Nabídka produktů Weidmüller zahrnuje koncové držáky, které zaručují trvalou a spolehlivou montáž na přípojnicích a které brání sklouznutí. K dispozici jsou verze se šrouby i bez šroubů. Koncový držák nabízí více možností označení, také místo pro skupinové značky a rovněž držák zkušební zástrčky.

Všeobecné objednací údaje

| | | |
|-----------------|----------------------------|---|
| Typ | WEW 35/2 GR | Verze |
| Objednací číslo | 6859200000 | Bočnice, Wemid, Šedá, Lišta: TS 35, Přišroubováno |
| GTIN (EAN) | 4032248411658 | |
| Množství | 100 ks | |
| Typ | WEW 35/2 | Verze |
| Objednací číslo | 6061200000 | Bočnice, Wemid, Tmavě béžová, Lišta: TS 35, Přišroubováno |
| GTIN (EAN) | 4008190030230 | |
| Množství | 50 ks | |
| Typ | WEW 35/2 SW | Verze |
| Objednací číslo | 6061210000 | Bočnice, Wemid, černá, Lišta: TS 35, Přišroubováno |
| GTIN (EAN) | 4032248136278 | |
| Množství | 50 ks | |
| Typ | WEW 35/2 V0 GF SW | Verze |
| Objednací číslo | 6479000000 | Bočnice, Wemid, černá, Lišta: TS 35, Přišroubováno |
| GTIN (EAN) | 4050118286779 | |
| Množství | 50 ks | |

Prázdné



Značky WS jsou ideální volbou pro konektory řady W. Díky jejich systémové kompatibilitě lze WS štítky využít i s řadami I a Z. Velká plocha na značení umožňuje dlouhé řetězce znaků, ale také víceřádkový text.

Štítky WS jsou ideální na značení pomocí dlouhých řetězců znaků. Díky osvědčenému formátu MultiCard je možný tisk pomocí tiskárny PrintJet CONNECT nebo plotteru.

- Lze nasazovat v pásech nebo jednotlivě
- Štítky v ověřeném formátu MultiCard

Pro vlastní potisk: Prosíme zašlete nám soubor pro náš software na značení M-Print PRO nebo M-Print PRO Online (bez instalace) s vašimi požadavky na značení.

Všeobecné objednací údaje

| | | |
|-----------------|----------------------------|--|
| Typ | WS 12/6 MC NE WS | Verze |
| Objednací číslo | 6609900000 | WS, Označení svorek, 12 x 6 mm, Rozteč v mm (P): 6.00 Weidmueller, |
| GTIN (EAN) | 4008190203467 | Allen-Bradley, Bílá |
| Množství | 600 ks | |

WFS 4 60-150V DB

Weidmüller Interface GmbH & Co. KG

Klingenbergstraße 26

D-32758 Detmold

Germany

www.weidmueller.com

Příslušenství

| | | |
|-------------------|----------------------------|--|
| Typ | WS 12/6 PLUS MC NE WS | Verze |
| Objednávací číslo | 6927530000 | WS, Označení svorek, 12 x 6 mm, Rozteč v mm (P): 6.00 Weidmueller, |
| GTIN (EAN) | 4032248574209 | Allen-Bradley, Bílá |
| Množství | 600 ks | |
| Typ | WS 12/6 MC NE VI | Verze |
| Objednávací číslo | 6773551689 | WS, Označení svorek, 12 x 6 mm, Rozteč v mm (P): 6.00 Weidmueller, |
| GTIN (EAN) | 4032248143238 | Allen-Bradley, Fialová |
| Množství | 600 ks | |
| Typ | WS 12/6 MC NE OR | Verze |
| Objednávací číslo | 6773551690 | WS, Označení svorek, 12 x 6 mm, Rozteč v mm (P): 6.00 Weidmueller, |
| GTIN (EAN) | 4032248143245 | Allen-Bradley, Oranžová |
| Množství | 600 ks | |
| Typ | WS 12/6 MC NE BR | Verze |
| Objednávací číslo | 6773551692 | WS, Označení svorek, 12 x 6 mm, Rozteč v mm (P): 6.00 Weidmueller, |
| GTIN (EAN) | 4032248143252 | Allen-Bradley, Hnědá |
| Množství | 600 ks | |
| Typ | WS 12/6 MC NE GE | Verze |
| Objednávací číslo | 6773551687 | WS, Označení svorek, 12 x 6 mm, Rozteč v mm (P): 6.00 Weidmueller, |
| GTIN (EAN) | 4032248141937 | Allen-Bradley, Žlutá |
| Množství | 600 ks | |
| Typ | WS 12/6 MC NE BL | Verze |
| Objednávací číslo | 6773551693 | WS, Označení svorek, 12 x 6 mm, Rozteč v mm (P): 6.00 Weidmueller, |
| GTIN (EAN) | 4032248143269 | Allen-Bradley, Modrá |
| Množství | 600 ks | |
| Typ | WS 12/6 MC NE RT | Verze |
| Objednávací číslo | 6773551686 | WS, Označení svorek, 12 x 6 mm, Rozteč v mm (P): 6.00 Weidmueller, |
| GTIN (EAN) | 4032248141920 | Allen-Bradley, Červená |
| Množství | 600 ks | |

2.5-10 mm²2.5-10
mm²

Bočnice se připevňují na otevřenou stranu poslední modulární svorkovnice před zakončením. Použití bočnice zajišťuje funkci modulární svorkovnice a dané jmenovité napětí. Zaručuje ochranu proti kontaktu s živými částmi a dělá poslední svorkovnici bezpečnou na dotyk.

Všeobecné objednávací údaje

| | | |
|-------------------|----------------------------|---|
| Typ | WAP 2.5-10 GR | Verze |
| Objednávací číslo | 6050050000 | Koncová deska (svorky), 56 mm x 1.5 mm, Šedá |
| GTIN (EAN) | 4008190455484 | |
| Množství | 50 ks | |
| Typ | WAP 2.5-10 VI | Verze |
| Objednávací číslo | 6072210000 | Koncová deska (svorky), 56 mm x 1.5 mm, Fialová |
| GTIN (EAN) | 4008190455460 | |
| Množství | 50 ks | |

Datum vytvoření 13. května 2024 12:31:18 CEST

Stav katalogu 04.05.2024 / Vyhrazujeme si právo na technické změny.

WFS 4 60-150V DB**Weidmüller Interface GmbH & Co. KG**

Klingenbergstraße 26

D-32758 Detmold

Germany

www.weidmueller.com

Příslušenství

| | | |
|------------------|----------------------------|--|
| Typ | WAP 2.5-10 WS | Verze |
| Objednáací číslo | 6050090000 | Koncová deska (svorky), 56 mm x 1.5 mm, Bílá |
| GTIN (EAN) | 4008190406790 | |
| Množství | 50 ks | |
| Typ | WAP 2.5-10 SW | Verze |
| Objednáací číslo | 6050010000 | Koncová deska (svorky), 56 mm x 1.5 mm, černá |
| GTIN (EAN) | 4008190406806 | |
| Množství | 50 ks | |
| Typ | WAP 2.5-10 GE | Verze |
| Objednáací číslo | 6050020000 | Koncová deska (svorky), 56 mm x 1.5 mm, Žlutá |
| GTIN (EAN) | 4008190406776 | |
| Množství | 50 ks | |
| Typ | WAP 2.5-10 BR | Verze |
| Objednáací číslo | 6050070000 | Koncová deska (svorky), 56 mm x 1.5 mm, Hnědá |
| GTIN (EAN) | 4008190455507 | |
| Množství | 50 ks | |
| Typ | WAP 2.5-10 BL | Verze |
| Objednáací číslo | 6050080000 | Koncová deska (svorky), 56 mm x 1.5 mm, Modrá |
| GTIN (EAN) | 4008190136611 | |
| Množství | 50 ks | |
| Typ | WAP 2.5-10 GN | Verze |
| Objednáací číslo | 6072200000 | Koncová deska (svorky), 56 mm x 1.5 mm, Zelená |
| GTIN (EAN) | 4008190455491 | |
| Množství | 50 ks | |
| Typ | WAP 2.5-10 OR | Verze |
| Objednáací číslo | 6050060000 | Koncová deska (svorky), 56 mm x 1.5 mm, Oranžová |
| GTIN (EAN) | 4008190406769 | |
| Množství | 50 ks | |
| Typ | WAP 2.5-10 | Verze |
| Objednáací číslo | 6050000000 | Koncová deska (svorky), 56 mm x 1.5 mm, Tmavě béžová |
| GTIN (EAN) | 4008190103149 | |
| Množství | 50 ks | |
| Typ | WAP 2.5-10 RT | Verze |
| Objednáací číslo | 6050040000 | Koncová deska (svorky), 56 mm x 1.5 mm, Červená |
| GTIN (EAN) | 4008190406783 | |
| Množství | 50 ks | |

WFS 4 60-150V DB

Weidmüller Interface GmbH & Co. KG

Klingenbergstraße 26

D-32758 Detmold

Germany

www.weidmueller.com

Příslušenství

Držák štítku značení



Držák značky nabízí možnost dodatečné montáže standardních značek s roztečí 5 nebo 5,1 mm. Úhlové držáky lze volitelně zacvaknout a lze je namontovat do všech standardních označovacích kanálů modulárních svorkovnic Klippon® Connect. Typy montážních značek naleznete v příslušném příslušenství držáku označení.

Všeobecné objednací údaje

| | | |
|-----------------|----------------------------|-------------------------------------|
| Typ | BZT 1 WS 10/5 | Verze |
| Objednací číslo | 6805490000 | Příslušenství, Držák štítku značení |
| GTIN (EAN) | 4032248270231 | |
| Množství | 100 ks | |
| Typ | BZT 1 ZA WS 10/5 | Verze |
| Objednací číslo | 6805520000 | Příslušenství, Držák štítku značení |
| GTIN (EAN) | 4032248270248 | |
| Množství | 100 ks | |

Vlastní tisk



Značky WS jsou ideální volbou pro konektory řady W. Díky jejich systémové kompatibilitě lze WS štítky využít i s řadami I a Z. Velká plocha na značení umožňuje dlouhé řetězce znaků, ale také víceřádkový text.

Štítky WS jsou ideální na značení pomocí dlouhých řetězců znaků. Díky osvědčenému formátu MultiCard je možný tisk pomocí tiskárny PrintJet CONNECT nebo plotteru.

- Lze nasazovat v pásech nebo jednotlivě
- Štítky v ověřeném formátu MultiCard

Pro vlastní potisk: Prosíme zašlete nám soubor pro náš software na značení M-Print PRO nebo M-Print PRO Online (bez instalace) s vašimi požadavky na značení.

Všeobecné objednací údaje

| | | |
|-----------------|----------------------------|---|
| Typ | WS 8/6 PLUS MC SDR | Verze |
| Objednací číslo | 6038820000 | WS, Označení svorek, 8 x 6 mm, Rozteč v mm (P): 6.00 Weidmueller, |
| GTIN (EAN) | 4032248768073 | Podle specifikace zákazníka |
| Množství | 120 ks | |

WFS 4 60-150V DB

Weidmüller Interface GmbH & Co. KG
Klingenbergstraße 26
D-32758 Detmold
Germany

www.weidmueller.com

Příslušenství

WS 8/6



WS/ DEK

MultiMark značky používají inovativní kompozitní materiál sestávající ze dvou komponent. Tuhý okraj podkladu značky se bezpečně připne ke konektoru. Díky elastické povrchové úpravě se značka snadno připne. Tento speciálně ražený materiál lze natáhnout, čímž lze pokrýt různé rozestupy, které se obzvláště u dlouhých svorkovnic nasčítají. Další výhoda: na materiál povrchu se skvěle tiskne a tím zaručuje trvanlivé značení odolné proti opotřebení. Rozlišení tisku 300 dpi také umožňuje velmi snadno čitelný potisk.

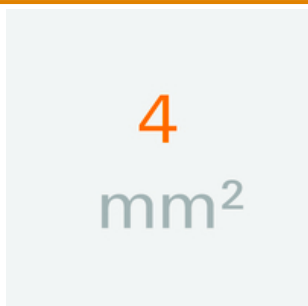
Vaše výhody s MultiMark

- Kompatibilní s modulárními svorkovnicemi společnosti Weidmüller
- Pevně držící a odolný tisk
- Kontinuální pásy šetří s časem při instalaci
- Snadná instalace díky inovativnímu kompozitnímu materiálu
- Velké pole pro štítek pro optimální čitelnost
- Vysoká flexibilita díky nezávislosti na výrobci

Všeobecné objednací údaje

| | | |
|-----------------|----------------------------|--|
| Typ | WS 8/6 MM WS | Verze |
| Objednací číslo | 6007160000 | WS, Označení svorek, 8 x 6 mm, Weidmueller, Bílá |
| GTIN (EAN) | 4050118391879 | |
| Množství | 600 ks | |

4 mm²



Zásuvné propojky nabízejí snadnou manipulaci a rychlou instalaci. To ušetří během instalace hodně času ve srovnání se šroubovými řešeními.

Všeobecné objednací údaje

| | | |
|-----------------|----------------------------|---|
| Typ | ZQV 4N/4 | Verze |
| Objednací číslo | 6527970000 | Propojka (svorka), Zapojeno, Počet pólů: 4, Rozteč v mm (P): 6.10, |
| GTIN (EAN) | 4050118332889 | Izolované: Ano, 32 A, Oranžová |
| Množství | 60 ks | |
| Typ | ZQV 4N/50 | Verze |
| Objednací číslo | 6528130000 | Propojka (svorka), Zapojeno, Počet pólů: 50, Rozteč v mm (P): 6.10, |
| GTIN (EAN) | 4050118332902 | Izolované: Ano, 32 A, Oranžová |
| Množství | 5 ks | |

WFS 4 60-150V DB

Weidmüller Interface GmbH & Co. KG
Klingenbergstraße 26
D-32758 Detmold
Germany

www.weidmueller.com

Příslušenství

| | | |
|-------------------|----------------------------|--|
| Typ | ZQV 4N/4 BL | Verze |
| Objednávací číslo | 6528120000 | Propojka (svorka), Zapojeno, Počet pólů: 4, Rozteč v mm (P): 6.10, |
| GTIN (EAN) | 4050118332872 | Izolované: Ano, 32 A, Modrá |
| Množství | 60 ks | |
| Typ | ZQV 4N/30 RD | Verze |
| Objednávací číslo | 6561600000 | Propojka (svorka), Zapojeno, Počet pólů: 30, Rozteč v mm (P): 6.10, 32 |
| GTIN (EAN) | 4050118569964 | A, Červená |
| Množství | 5 ks | |
| Typ | ZQV 4N/9 | Verze |
| Objednávací číslo | 6528070000 | Propojka (svorka), Zapojeno, Počet pólů: 9, Rozteč v mm (P): 6.10, |
| GTIN (EAN) | 4050118332797 | Izolované: Ano, 32 A, Oranžová |
| Množství | 20 ks | |
| Typ | ZQV 4N/2 RD | Verze |
| Objednávací číslo | 6460450000 | Propojka (svorka), Zapojeno, Počet pólů: 2, Rozteč v mm (P): 6.10, 32 |
| GTIN (EAN) | 4050118476149 | A, Červená |
| Množství | 60 ks | |
| Typ | ZQV 4N/5 BL | Verze |
| Objednávací číslo | 6528140000 | Propojka (svorka), Zapojeno, Počet pólů: 5, Rozteč v mm (P): 6.10, |
| GTIN (EAN) | 4050118333015 | Izolované: Ano, 32 A, Modrá |
| Množství | 60 ks | |
| Typ | ZQV 4N/10 | Verze |
| Objednávací číslo | 6528090000 | Propojka (svorka), Zapojeno, Počet pólů: 10, Rozteč v mm (P): 6.10, |
| GTIN (EAN) | 4050118332896 | Izolované: Ano, 32 A, Oranžová |
| Množství | 20 ks | |
| Typ | ZQV 4N/6 | Verze |
| Objednávací číslo | 6527990000 | Propojka (svorka), Zapojeno, Počet pólů: 6, Rozteč v mm (P): 6.10, |
| GTIN (EAN) | 4050118332919 | Izolované: Ano, 32 A, Oranžová |
| Množství | 20 ks | |
| Typ | ZQV 4N/2 | Verze |
| Objednávací číslo | 6527930000 | Propojka (svorka), Zapojeno, Počet pólů: 2, Rozteč v mm (P): 6.10, |
| GTIN (EAN) | 4050118332766 | Izolované: Ano, 32 A, Oranžová |
| Množství | 60 ks | |
| Typ | ZQV 4N/10 BL | Verze |
| Objednávací číslo | 6528230000 | Propojka (svorka), Zapojeno, Počet pólů: 10, Rozteč v mm (P): 6.10, |
| GTIN (EAN) | 4050118333138 | Izolované: Ano, 32 A, Modrá |
| Množství | 20 ks | |
| Typ | ZQV 4N/2 BL | Verze |
| Objednávací číslo | 6528040000 | Propojka (svorka), Zapojeno, Počet pólů: 2, Rozteč v mm (P): 6.10, |
| GTIN (EAN) | 4050118332773 | Izolované: Ano, 32 A, Modrá |
| Množství | 60 ks | |
| Typ | ZQV 4N/3 | Verze |
| Objednávací číslo | 6527940000 | Propojka (svorka), Zapojeno, Počet pólů: 3, Rozteč v mm (P): 6.10, |
| GTIN (EAN) | 4050118332865 | Izolované: Ano, 32 A, Oranžová |
| Množství | 60 ks | |
| Typ | ZQV 4N/3 RD | Verze |
| Objednávací číslo | 6460810000 | Propojka (svorka), Zapojeno, Počet pólů: 3, Rozteč v mm (P): 6.10, 32 |
| GTIN (EAN) | 4050118476231 | A, Červená |
| Množství | 60 ks | |
| Typ | ZQV 4N/9 RD | Verze |
| Objednávací číslo | 6460750000 | Propojka (svorka), Zapojeno, Počet pólů: 9, Rozteč v mm (P): 6.10, |
| GTIN (EAN) | 4050118476170 | Izolované: Ano, 32 A, Červená |
| Množství | 20 ks | |

WFS 4 60-150V DB

Weidmüller Interface GmbH & Co. KG

Klingenbergstraße 26

D-32758 Detmold

Germany

www.weidmueller.com

Příslušenství

| | | |
|-------------------|----------------------------|--|
| Typ | ZQV 4N/30 BL | Verze |
| Objednávací číslo | 6561610000 | Propojka (svorka), Zapojeno, Počet pólů: 30, Rozteč v mm (P): 6.10, 32 |
| GTIN (EAN) | 4050118569971 | A, Modrá |
| Množství | 5 ks | |
| Typ | ZQV 4N/7 RD | Verze |
| Objednávací číslo | 6460770000 | Propojka (svorka), Zapojeno, Počet pólů: 7, Rozteč v mm (P): 6.10, |
| GTIN (EAN) | 4050118476194 | Izolované: Ano, 32 A, Červená |
| Množství | 20 ks | |
| Typ | ZQV 4N/7 | Verze |
| Objednávací číslo | 6528020000 | Propojka (svorka), Zapojeno, Počet pólů: 7, Rozteč v mm (P): 6.10, |
| GTIN (EAN) | 4050118332780 | Izolované: Ano, 32 A, Oranžová |
| Množství | 20 ks | |
| Typ | ZQV 4N/8 RD | Verze |
| Objednávací číslo | 6460760000 | Propojka (svorka), Zapojeno, Počet pólů: 8, Rozteč v mm (P): 6.10, |
| GTIN (EAN) | 4050118476187 | Izolované: Ano, 32 A, Červená |
| Množství | 20 ks | |
| Typ | ZQV 4N/30 | Verze |
| Objednávací číslo | 6561580000 | Propojka (svorka), Zapojeno, Počet pólů: 30, Rozteč v mm (P): 6.10, 32 |
| GTIN (EAN) | 4050118570113 | A, Oranžová |
| Množství | 5 ks | |
| Typ | ZQV 4N/50 BL | Verze |
| Objednávací číslo | 6528240000 | Propojka (svorka), Zapojeno, Počet pólů: 50, Rozteč v mm (P): 6.10, |
| GTIN (EAN) | 4050118333121 | Izolované: Ano, 32 A, Modrá |
| Množství | 5 ks | |
| Typ | ZQV 4N/6 BL | Verze |
| Objednávací číslo | 6528170000 | Propojka (svorka), Zapojeno, Počet pólů: 6, Rozteč v mm (P): 6.10, |
| GTIN (EAN) | 4050118332926 | Izolované: Ano, 32 A, Modrá |
| Množství | 20 ks | |
| Typ | ZQV 4N/50 RD | Verze |
| Objednávací číslo | 6460730000 | Propojka (svorka), Zapojeno, Počet pólů: 50, Rozteč v mm (P): 6.10, |
| GTIN (EAN) | 4050118476156 | Izolované: Ano, 32 A, Červená |
| Množství | 5 ks | |
| Typ | ZQV 4N/6 RD | Verze |
| Objednávací číslo | 6460780000 | Propojka (svorka), Zapojeno, Počet pólů: 6, Rozteč v mm (P): 6.10, |
| GTIN (EAN) | 4050118476200 | Izolované: Ano, 32 A, Červená |
| Množství | 20 ks | |
| Typ | ZQV 4N/9 BL | Verze |
| Objednávací číslo | 6528220000 | Propojka (svorka), Zapojeno, Počet pólů: 9, Rozteč v mm (P): 6.10, |
| GTIN (EAN) | 4050118333107 | Izolované: Ano, 32 A, Modrá |
| Množství | 20 ks | |
| Typ | ZQV 4N/10 RD | Verze |
| Objednávací číslo | 6460740000 | Propojka (svorka), Zapojeno, Počet pólů: 10, Rozteč v mm (P): 6.10, 32 |
| GTIN (EAN) | 4050118476163 | A, Červená |
| Množství | 20 ks | |
| Typ | ZQV 4N/8 | Verze |
| Objednávací číslo | 6528030000 | Propojka (svorka), Zapojeno, Počet pólů: 8, Rozteč v mm (P): 6.10, |
| GTIN (EAN) | 4050118332841 | Izolované: Ano, 32 A, Oranžová |
| Množství | 20 ks | |
| Typ | ZQV 4N/3 BL | Verze |
| Objednávací číslo | 6528080000 | Propojka (svorka), Zapojeno, Počet pólů: 3, Rozteč v mm (P): 6.10, |
| GTIN (EAN) | 4050118333008 | Izolované: Ano, 32 A, Modrá |
| Množství | 60 ks | |

Datum vytvoření 13. května 2024 12:31:18 CEST

WFS 4 60-150V DB

Weidmüller Interface GmbH & Co. KG
Klingenbergstraße 26
D-32758 Detmold
Germany

www.weidmueller.com

Příslušenství

| | | |
|------------------|----------------------------|---|
| Typ | ZQV 4N/5 | Verze |
| Objednáací číslo | 6527980000 | Propojka (svorka), Zapojeno, Počet pólů: 5, Rozteč v mm (P): 6.10, |
| GTIN (EAN) | 4050118332759 | Izolované: Ano, 32 A, Oranžová |
| Množství | 60 ks | |
| Typ | ZQV 4N/8 BL | Verze |
| Objednáací číslo | 6528190000 | Propojka (svorka), Zapojeno, Počet pólů: 8, Rozteč v mm (P): 6.10, |
| GTIN (EAN) | 4050118332858 | Izolované: Ano, 32 A, Modrá |
| Množství | 20 ks | |
| Typ | ZQV 4N/4 RD | Verze |
| Objednáací číslo | 6460800000 | Propojka (svorka), Zapojeno, Počet pólů: 4, Rozteč v mm (P): 6.10, |
| GTIN (EAN) | 4050118476224 | Izolované: Ano, 32 A, Červená |
| Množství | 60 ks | |
| Typ | ZQV 4N/5 RD | Verze |
| Objednáací číslo | 6460790000 | Propojka (svorka), Zapojeno, Počet pólů: 5, Rozteč v mm (P): 6.10, |
| GTIN (EAN) | 4050118476217 | Izolované: Ano, 32 A, Červená |
| Množství | 60 ks | |
| Typ | ZQV 4N/7 BL | Verze |
| Objednáací číslo | 6528180000 | Propojka (svorka), Zapojeno, Počet pólů: 7, Rozteč v mm (P): 6.10, |
| GTIN (EAN) | 4050118333114 | Izolované: Ano, 32 A, Modrá |
| Množství | 20 ks | |
| Typ | ZQV 4N/32 | Verze |
| Objednáací číslo | 6561670000 | Propojka (svorka), Zapojeno, Počet pólů: 32, Rozteč v mm (P): 6.00, |
| GTIN (EAN) | 4050118570175 | Izolované: Ano, 32 A, Oranžová |
| Množství | 5 ks | |

Prázdné



Značky WS jsou ideální volbou pro konektory řady W. Díky jejich systémové kompatibilitě lze WS štítky využít i s řadami I a Z. Velká plocha na značení umožňuje dlouhé řetězce znaků, ale také víceřádkový text. Štítky WS jsou ideální na značení pomocí dlouhých řetězců znaků. Díky osvědčenému formátu MultiCard je možný tisk pomocí tiskárny PrintJet CONNECT nebo plotteru.

- Lze nasazovat v pásech nebo jednotlivě
- Štítky v ověřeném formátu MultiCard

Pro vlastní potisk: Prosíme zašlete nám soubor pro náš software na značení M-Print PRO nebo M-Print PRO Online (bez instalace) s vašimi požadavky na značení.

Všeobecné objednáací údaje

| | | |
|------------------|----------------------------|---|
| Typ | WS 8/6 PLUS MC NE WS | Verze |
| Objednáací číslo | 6951880000 | WS, Označení svorek, 8 x 6 mm, Rozteč v mm (P): 6.00 Weidmueller, |
| GTIN (EAN) | 4032248632114 | Bílá |
| Množství | 600 ks | |