

CH20M22 B BK/RD 2010

Weidmüller Interface GmbH & Co. KG

Klingenbergstraße 26

D-32758 Detmold

Germany

www.weidmueller.com

Product image

**Kiváló hatékonyság, rugalmasság és kivitel - a "szabványos és testreszabott"**

A tokozat kialakításának kiválasztásakor kulcsfontosságú tényező a rugalmasság. További fontos kritériumok: méretezhetőség, testre szabott kivitel, innovatív funkciók és költséghatékonyság. Önnek olyan választásra van szüksége, amely a maximális teljesítményt nyújtja minimális költséggel.

A CH20M22 moduláris elektronikház a különböző szélességű házak közül a szabványos formátum. A szélessége optimális a legáltalánosabb elektronikai alkalmazásokhoz.

A teljes rendszert a kiválóság jellemzi: rendkívüli méretezhetőség és rugalmasság, nagy biztonság, innovatív alkalmazási funkcionalitás és a változatos praktikus részletek.

- **Gyorsabb beszerelés** olyan jellemzőkkel, mint az általános célú szerszámhoz való univerzális „Wire Ready” csavarozófej
- **Felhasználóbarát munka:** világos és állandó feliratozással és extra jelölési lehetőségekkel, beépített kioldókengyellel vagy átlátszó fedéllel
- **Maximális zavarállóság** ESD-megfelelő kialakítás, a modulok kiváló minőségű műanyagból készült csatlakozó szélei mélyen átfedik egymást
- **Nagy működési biztonság** az egyedülálló Auto-Set kódolórendszerrel és kétoldali érintésvédelemmel a tűs érintkezősor és az aljzattömb számára

CH20M - a piacon kapható legrugalmasabb rendszer rövid neve. Nem csak a „Component Housing IP20 Modular (IP20 moduláris készülékház)” megnevezés rövidítése.

A CH20M hatékonyságot és innovációt is jelent a tervezéstől a gyártáson át a használatig.

Általános rendelési adatok

| | |
|----------------|--|
| Verzió | Modulos ház, OMNIMATE Housing - CH20M sorozat fekete, Alapelem, Szélesség: 22.5 mm |
| Rendelési szám | 2555100000 |
| Típus | CH20M22 B BK/RD 2010 |
| GTIN (EAN) | 4050118565133 |
| Qty. | 10 Stück |

CH20M22 B BK/RD 2010

Weidmüller Interface GmbH & Co. KG
Klingenbergstraße 26
D-32758 Detmold
Germany

www.weidmueller.com

Műszaki adatok

Méretetek és tömegek

| | | | |
|-------------|----------|------------------|------------|
| Mélység | 107,4 mm | Mélység (coll) | 4,228 inch |
| Magasság | 109,3 mm | Magasság (coll) | 4,303 inch |
| Szélesség | 22,5 mm | Szélesség (coll) | 0,886 inch |
| Nettó tömeg | 31,797 g | | |

Hőmérsékletek

| | | |
|------------------------------|--------------|--|
| Üzemi hőmérsékleti tartomány | Páratartalom | 5 – 93% rel. páratartalom, Tu = 40 °C, páralecsapódás nélkül |
| -40 °C...120 °C | | |

Szerelvény jellemzői

| | | | |
|--|---------|-------------------------------|------------|
| A felszerelt szerelvény aljzatain lévő helyek max. száma | 6 | PCB-k száma, max. | 1 |
| Csatlakozás szintek száma, max. | 3 | Number of poles, max. | 24 |
| NYÁK, alkatrészek max. magassága | 16,1 mm | Típus a NYÁK összeszerelésére | kétoldalas |

Mechanical tests

| | | |
|-----------------------|--|---|
| According to Standard | DIN EN 61373:1999 (ütődés és rezgés) | |
| Test conditions | öt ház sorban telepítve, 200 g többletsúly a NYÁK-on | |
| Proved axles | X, Y, Z | |
| Shock test | Általános tesztelési tanácsok | Minden mechanikai vizsgálatot példa-összeállításon, vagy a vonatkozó szabályozások alapján végeztek. A megadott eredmények nem helyettesítik a típusvizsgálatokat. Ezek csak tájékoztató értékek. |
| | Test category | 1 |
| | Number of shocks per axle | 3 in positive and negative direction |
| | Shock duration | 30 ms |
| | Vízszintes gyorsulás | 30 m/s ² |
| | Függőleges gyorsulás | 30 m/s ² |
| | Hosszirányú gyorsulás | 50 m/s ² |
| Vibration test | Effective acceleration | 7,9 m/s ² |
| | Test category | 1B |
| | Test duration | 5 hours per axle |

Anyagadatok

| | | | |
|--|-----------|--------------------------|-------------|
| Kúszóútkepzési összehasonlítási szám (CTI) | 600 ≤ CTI | Szigetelőanyag | PA 66 GF 30 |
| Szigetelőanyag csoport | I | UL 94 éghetőségi osztály | V-0 |

Általános adatok

| | | | |
|-----------------|----------------------------|---------------------|----------|
| Szín | fekete | Színskála (hasonló) | RAL 9011 |
| Sín | TS 35 | Tokozási opció | Nem |
| Védelmi osztály | IP20 felszerelt állapotban | | |

CH20M22 B BK/RD 2010

Weidmüller Interface GmbH & Co. KG

Klingenbergstraße 26

D-32758 Detmold

Germany

www.weidmueller.com

Műszaki adatok

Hővizsgálatok

| | | |
|---------------|-------------------------------|--|
| Thermal tests | Általános tesztelési tanácsok | Minden hőtechnikai vizsgálatot példa-összeállításon, vagy a vonatkozó szabályozások alapján végeztek. A megadott eredmények nem helyettesítik a típusvizsgálatokat. Ezek csak tájékoztató értékek. |
| | Test conditions | három ház sorban telepítve - térköz nélkül |
| | Test axles | horizontál |
| | Ambient temperature | 70 °C |
| | Power dissipation, max. | 1,9 W |
| | Ambient temperature | 60 °C |
| | Power dissipation, max. | 2,35 W |
| | Ambient temperature | 40 °C |
| | Power dissipation, max. | 3,4 W |
| | Ambient temperature | 20 °C |
| | Power dissipation, max. | 4,5 W |

Komponens tulajdonságok

| | | | |
|-----------------------|-------|---------------------------------|---|
| Color of clip-on foot | piros | Csatlakozás szintek száma, max. | 3 |
|-----------------------|-------|---------------------------------|---|

Szerkezeti kialakítás – IN követelmények

| | | | |
|-----------------------------------|----------|-----------------|--------|
| NYÁK alaktűrése | ±0,1 mm | NYÁK vastagsága | 1,6 mm |
| Áramköri lap vastagságának tűrése | ±0,15 mm | | |

testreszabási lehetőségek

| | | | |
|---------------------------------|-------------------------------|--|------|
| Customer specific order process | See guideline under downloads | Felhasználó igénye szerinti feliratozás lehetséges | Igen |
| Processing possibilities | Laser processing | | |

Besorolások

| | | | |
|-------------|-------------|-------------|-------------|
| ETIM 8.0 | EC001031 | ETIM 9.0 | EC001031 |
| ECLASS 11.0 | 27-18-27-92 | ECLASS 12.0 | 27-18-27-92 |
| ECLASS 13.0 | 27-19-06-01 | | |

Fontos megjegyzés

| | |
|------------------|---|
| Termékinformáció | Az áramkör alakja, a tiltott zónák és az áramköri lap kialakításának egyéb információi megtalálhatók a kategória csatlakozástechnikában a letöltések megfelelő érintkezősoraiban. |
|------------------|---|

Tanúsítványok

| | |
|------|----------|
| ROHS | Megfelel |
|------|----------|

Letöltések

| | |
|-------------------------|--|
| Engineering Data | CAD data – STEP CAD data – Pin_header_pin_length_CH20M_A_OV_PCB-SHL_70315 |
| Technical Documentation | PCB_position_50881_LP-POSITION_22MM |
| User Documentation | Guideline customerspecific housings Guideline kundenspezifische Gehäuse |
| Katalógusok | Catalogues in PDF-format |

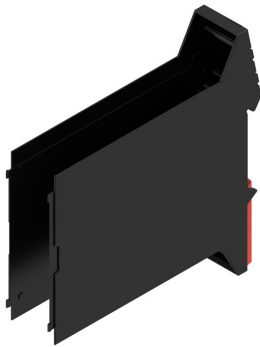
CH20M22 B BK/RD 2010

Weidmüller Interface GmbH & Co. KG
Klingenbergstraße 26
D-32758 Detmold
Germany

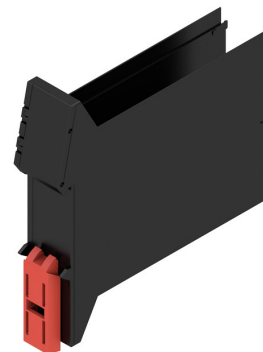
www.weidmueller.com

Rajzok

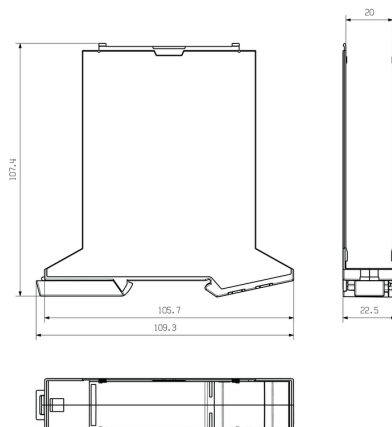
Product image



Product image



Méretrajz



Alapelem kivágás nélkül a bepattintható
lábbal rendelkező területeken