

## CH20M22 F AGY 3747

Weidmüller Interface GmbH &amp; Co. KG

Klingenbergstraße 26

D-32758 Detmold

Germany

www.weidmueller.com

## Изображение изделия

**Превосходная эффективность, гибкость и дизайн — "стандартная конструкция универсального применения"**

При выборе конструкции корпуса гибкость является ключевым фактором. Другие важные критерии — масштабируемость, соответствие конструкции требованиям заказчика, инновационная функциональность и экономическая эффективность. Вам требуется решение, предлагающее максимальную производительность при минимальных накладных расходах.

Корпус для модульной электроники CH20M22 имеет стандартный формат и различные значения ширины. Он предлагает оптимальную ширину для большинства типовых электронных систем.

Вся система характеризуется отличным качеством: превосходная масштабируемость и гибкость, высокий уровень безопасности, инновационная прикладная функциональность и разнообразие практических деталей.

- **Более быстрый монтаж** благодаря таким функциям, как "готовность провода" и универсальная головка винта, подходящая для различных инструментов
- **Удобные для пользователя операции:** благодаря четкой постоянной маркировке и возможностям дополнительной маркировки, встроенному разъединителю или прозрачной крышке
- **Максимальная помехоустойчивость** благодаря совместимой с электростатическими разрядами кон-

струкции, отличающейся примыкающими стенками модуля с глубоким перекрытием, изготовленными из высококачественного пластика

- **Высокая эксплуатационная надежность** благодаря уникальной системе кодирования Auto-Set и двухсторонней защите от прикосновения на штырьковом соединителе и гнездовых блоках

CH20M — компактное название для наиболее гибкой системы из предлагаемых на рынке. Оно означает не только "Component Housing IP20 Modular" ("Модульный корпус для компонентов IP20"). CH20M также значит эффективность и инновации в конструкции, производстве и использовании.

## Основные данные для заказа

Исполнение	Модульный корпус, OMNIMATE Housing — серия CH20M агатово-серый, Передний элемент, включая подготовку для откидывающейся крышки, Ширина: 22.5 mm
Номер для заказа	<a href="#">2554730000</a>
Тип	CH20M22 F AGY 3747
GTIN (EAN)	4050118565003
Кол.	50 Шт.
Информация относительно <a href="#">1104450000</a> но тестирования всей сборки, см. указанные статьи	

## CH20M22 F AGY 3747

Weidmüller Interface GmbH & Co. KG  
Klingenbergstraße 26  
D-32758 Detmold  
Germany

www.weidmueller.com

## Технические данные

## Размеры и массы

Глубина	15,5 мм	Глубина (дюймов)	0,61 inch
Высота	100 мм	Высота (в дюймах)	3,937 inch
Ширина	22,5 мм	Ширина (в дюймах)	0,886 inch
Масса нетто	5,94 g		

## Температуры

Температурный диапазон вставки	Влажность	Отн. влажность 5–93 %, Tu = 40 °C, без образования конденсата
-40 °C...120 °C		

## Общие данные

Вид защиты	IP20 в установленном состоянии	Способность к заливке	Нет
Таблица цветов (аналогич.)	RAL 7038	Цветовой код	агато-серый

## Варианты индивидуализации

Возможна маркировка по заказу клиента	Да	Возможности обработки	Лазерная обработка, Дробление
Возможны вырезы по заказу клиента	Да	Процесс оформления заказа для клиента	См. руководство ниже загрузок

## Данные о материалах

Группа изоляционного материала	I	Изоляционный материал	PA 66 GF 30
Класс пожаростойкости UL 94	V-0	Сравнительный показатель пробы (CTI)	600 ≤ CTI

## Классификации

ETIM 7.0	EC001031	ETIM 8.0	EC001031
ETIM 9.0	EC001031	ECLASS 11.0	27-18-27-92
ECLASS 12.0	27-18-27-92	ECLASS 13.0	27-19-06-03

## Свойства компонента

Совместимый маркер	Нет	Устанавливаемая защелкивающаяся крышка	Да
--------------------	-----	--	----

## Сертификаты

ROHS	Соответствовать
------	-----------------

## Загрузки

Технические данные	<a href="#">CAD data – STEP</a>
Пользовательская документация	<a href="#">Guideline customerspecific housings</a> <a href="#">Guideline kundenspezifische Gehäuse</a>
Каталог	<a href="#">Catalogues in PDF-format</a>

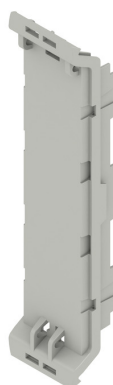
**CH20M22 F AGY 3747**

**Weidmüller Interface GmbH & Co. KG**  
Klingenbergstraße 26  
D-32758 Detmold  
Germany

[www.weidmueller.com](http://www.weidmueller.com)

## Изображения

### Изображение изделия



### Габаритный чертеж

