

CH20M17 B AGY/BK 3747

Weidmüller Interface GmbH & Co. KG

Klingenbergstraße 26

D-32758 Detmold

Germany

www.weidmueller.com

Produktillustration

**Effektivitet, flexibilitet och design på bästa sätt - skräddarsytt från hyllan**

Skalbarhet, individuell design och kostnadseffektivitet - hög flexibilitet är, förutom innovativ funktionalitet, ett mycket viktigt kriterium när man väljer kapslingskoncept. Välj maximal prestanda med minsta möjliga arbetsinsats. Den modulära elektronikbryggen CH20M17 är den perfekta apparatlösningen för kompakta elektronikapplikationer.

Det kompletta systemet övertygar förutom med skalbarhet, flexibilitet och en hög säkerhetsnivå samt innovativ funktionalitet i användningen - även när det gäller applikation och praktiska detaljer t.ex.:

- **Tidssparande installation** tack vare egenskaper som "Wire Ready", eller den universella plus-minus-skruven
- **Användaranpassad hantering med tydlig och varaktig märkning plus ytterligare möjlighet till tryck, integrerad lösgöringsbygglösning och transparent lock.**
- **Maximal störsäkerhet** genom EMC-säker konstruktion med överlappande modulkanten av högeffektiv plast
- **Hög driftssäkerhet** genom unik AutoSet-kodning samt dubbelsidig fingersäkerhet hos hylsdel och stiftlist CH20M - det korta namnet för det mest kompakta systemet står inte bara för "Component Housing IP20 Modular".

CH20M står för effektivitet och innovation vid design, vid tillverkning och vid användning.

Allmänna beställningsdata

Artikelbeteckning	Modulär kapsling, OMNIMATE Housing - serie CH20M Agatgrå, Baselement, Bredd: 17.5 mm
Art.nr.	2554640000
Typ	CH20M17 B AGY/BK 3747
GTIN (EAN)	4050118565041
Förp.	12 Stück

CH20M17 B AGY/BK 3747

Weidmüller Interface GmbH & Co. KG

Klingenbergstraße 26

D-32758 Detmold

Germany

www.weidmueller.com

Tekniska data

Mått och vikter

Djup	107,4 mm	Byggdjup (tum)	4,228 inch
Höjd	109,3 mm	Bygghöjd (tum)	4,303 inch
Bredd	17,5 mm	Byggbredd (tum)	0,689 inch
Nettovikt	29,858 g		

Temperaturer

Temperaturområde för användning	-40 °C...120 °C	Fuktighet	5–93% rel. fuktighet, Tu = 40 °C, ingen kondens
---------------------------------	-----------------	-----------	---

Materialdata

Brännbarhetsklass enligt UL 94	V-0	CTI (Comparative Tracking Index)	600 ≤ CTI
Isoleringsmaterial	PA 66 GF 30	Isoleringsmaterialgrupp	I

Allmänna data

Färgkod	Agatgrå	Färgtabell (jämförbar)	RAL 7038
Gjutbarhet	Nej	Skena	TS 35
Skyddsklass	IP20 efter installation		

Monteringsegenskaper

Antal uttag för mätthyls Kontaktdon i monterad enhet, max.	6	Antal PCB:er, max.	1
Antal anslutningsnivåer, max.	3	Antal poler, max.	18
Komponenternas höjd på kretskortet, max	11,1 mm	Typ av montering av kretskortet	dubbelsidig

Termiska tester

Temperaturtester	Testvillkor	tre kapslingar installerade i rad – inget mellanrum
	Testaxlar	vågrätt
	Omgivningstemperatur	80 °C
	Effektförbrukning, max.	0,9 W
	Omgivningstemperatur	60 °C
	Effektförbrukning, max.	1,7 W
	Omgivningstemperatur	40 °C
	Effektförbrukning, max.	2,45 W
	Omgivningstemperatur	20 °C
	Effektförbrukning, max.	3,2 W

Komponentegenskaper

Antal anslutningsnivåer, max.	3	Färg på påklickbar fot	svart
-------------------------------	---	------------------------	-------

Anpassningsalternativ

Behandlingsmöjligheter	Laserbehandling	Kundspecifik beställningsprocess	Se riktlinjer under downloads
Kundspecifik märkning möjlig	Ja		

CH20M17 B AGY/BK 3747

Weidmüller Interface GmbH & Co. KG

Klingenbergstraße 26

D-32758 Detmold

Germany

www.weidmueller.com

Tekniska data

Byggform - IN-krav

Kretskortstjocklek	1,6 mm	Tolerans för kretskortstjocklek	±0,15 mm
tolerans på kretskortets yttermått	±0,1 mm		

Klassificeringar

ETIM 8.0	EC001031	ETIM 9.0	EC001031
ECLASS 11.0	27-18-27-92	ECLASS 12.0	27-18-27-92
ECLASS 13.0	27-19-06-01		

Viktig hänvisningstext

Produktinformation	Kretskortskontur, begränsade zoner och annan information för utformning av kretskortet finns i kategorianslutningstekniken under motsvarande stiftlistor i nedladdningar.
--------------------	---

Godkännanden

ROHS	Uppfyllelse
------	-------------

Nedladdningar

Teknikuppgifter Data	CAD data – STEP CAD data – PCB_position_70149_LP-POSITION_17MM CAD data – Pin_header_pin_length_CH20M_A_OV_PCB-SHL_70315
Användardokumentation	Guideline customerspecific housings Guideline kundenspezifische Gehäuse
Kataloger	Catalogues in PDF-format

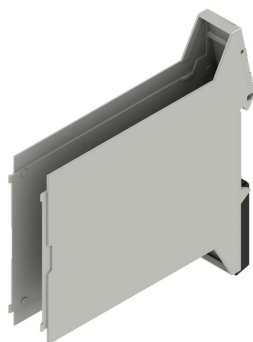
CH20M17 B AGY/BK 3747

Weidmüller Interface GmbH & Co. KG
Klingenbergstraße 26
D-32758 Detmold
Germany

www.weidmueller.com

Ritningar

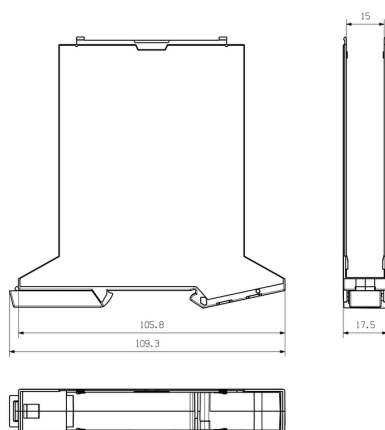
Produktillustration



Produktillustration



Profilritning



Baselement utan utskärning i det iknäppbara fotområdet.