

CH20M17 B AGY/BK 3747

Weidmüller Interface GmbH & Co. KG

Klingenbergstraße 26

D-32758 Detmold

Germany

www.weidmueller.com

Изображение изделия

**Эффективность, универсальность и конструктивные параметры в лучшей конфигурации - "готовое изделие на заказ"**

масштабируемость, индивидуальная конструкция и экономичность - высокая степень универсальности, наряду с инновационной функциональностью, важный критерий при выборе концепции корпуса. Выбирайте наилучшие эксплуатационные характеристики при минимальных затратах.

Корпус для электроники CH20M17 - это идеальное решение корпуса для стандартных применений компактной электроники.

Вся система – наряду с масштабируемостью, универсальностью, высоким уровнем безопасности и инновационной функциональностью при применении – привлекает практичными деталями, соответствующими области применения.

- **Экономия времени на установку** благодаря таким отличительным особенностям, как готовность к электромонтажу - технология "Wire ready" - или универсальная винтовая головка Multi-Tool
- **Удобное для пользователя обслуживание** благодаря понятной и стойкой маркировке, а также благодаря дополнительной возможности нанесения надписей, встроенной разъединяющей скобе или прозрачной крышке
- **Максимальная помехозащищенность** благодаря защищенной от электростатических разрядов кон-

струкции с широко перекрывающимися кромками модуля из высококачественной пластмассы

- **Высокая эксплуатационная безопасность** благодаря уникальной кодировке AutoSet, а также двусторонней защите от прикосновения, предусмотренной для розеточных и вилочных разъемов CH20M - наиболее универсальная система на рынке, обозначающая не только "Component Housing IP20 Modular" (Компонентный модульный корпус со степенью защиты IP20).

CH20M олицетворяет эффективность и инновационность конструкции, разработанной с учетом особенностей изготовления и применения.

Основные данные для заказа

Исполнение	Модульный корпус, OMNIMATE Housing — серия CH20M агатово-серый, Базовый элемент, Ширина: 17.5 mm
Номер для заказа	2554640000
Тип	CH20M17 B AGY/BK 3747
GTIN (EAN)	4050118565041
Кол.	12 Шт.

CH20M17 B AGY/BK 3747

Weidmüller Interface GmbH & Co. KG
Klingenbergstraße 26
D-32758 Detmold
Germany

www.weidmueller.com

Технические данные

Размеры и массы

Глубина	107,4 мм	Глубина (дюймов)	4,228 inch
Высота	109,3 мм	Высота (в дюймах)	4,303 inch
Ширина	17,5 мм	Ширина (в дюймах)	0,689 inch
Масса нетто	29,858 g		

Температуры

Температурный диапазон вставки	Влажность	Отн. влажность 5–93 %, Tu = 40 °C, без образова- ния конденсата
-40 °C...120 °C		

Общие данные

Вид защиты	IP20 в установленном со- стоянии	Рейка	TS 35
Способность к заливке	Нет	Таблица цветов (аналогич.)	RAL 7038
Цветовой код	агато-серый		

Свойства сборки

Количество слотов для гнездовых разъ- емов смонтированной узла, макс.	6	Количество печатных плат, макс.	1
Количество уровней подключения, макс.	3	Кол-во полюсов, макс.	18
Высота компонентов на печатной пла- те, макс.	11,1 мм	Тип комплектации печатной платы	двухсторонний

Конструкция - требования IN

Допуск на толщину печатной платы	± 0,15 мм	Сертификат на очертания печатной платы	±0,1 мм
Толщина печатной платы	1,6 мм		

Варианты индивидуализации

Возможна маркировка по заказу кли- ента	Да	Возможности обработки	Лазерная обработка
Процесс оформления заказа для кли- ента	См. руководство ниже за- грузок		

Данные о материалах

Группа изоляционного материала	I	Изоляционный материал	PA 66 GF 30
Класс пожаростойкости UL 94	V-0	Сравнительный показатель пробы (CTI)	600 ≤ CTI

Классификации

ETIM 8.0	EC001031	ETIM 9.0	EC001031
ECLASS 11.0	27-18-27-92	ECLASS 12.0	27-18-27-92
ECLASS 13.0	27-19-06-01		

CH20M17 B AGY/BK 3747

Weidmüller Interface GmbH & Co. KG
Klingenbergstraße 26
D-32758 Detmold
Germany

www.weidmueller.com

Технические данные**Термические испытания**

Термические испытания	Условия тестирования	3 последовательно установленных корпуса - без промежутков
	Тестовые оси	горизонтально
	Температура окружающей среды	80 °C
	Рассеивание мощности, макс.	0,9 W
	Температура окружающей среды	60 °C
	Рассеивание мощности, макс.	1,7 W
	Температура окружающей среды	40 °C
	Рассеивание мощности, макс.	2,45 W
	Температура окружающей среды	20 °C
	Рассеивание мощности, макс.	3,2 W

Свойства компонента

Количество уровней подключения, макс.	3	Цвет крепящейся основы	черный
---------------------------------------	---	------------------------	--------

Важное примечание

Сведения об изделии	Контур монтажной платы, ограниченные зоны и другую информацию для проектирования монтажных плат можно найти в описании технологии подключения в разделе соответствующих штекерных соединителей в загрузках.
---------------------	---

Сертификаты

ROHS	Соответствовать
------	-----------------

Загрузки

Технические данные	CAD data – STEP CAD data – PCB_position_70149_LP-POSITION_17MM CAD data – Pin_header_pin_length_CH20M_A_OV_PCB-SHL_70315
Пользовательская документация	Guideline customerspecific housings Guideline kundenspezifische Gehäuse
Каталог	Catalogues in PDF-format

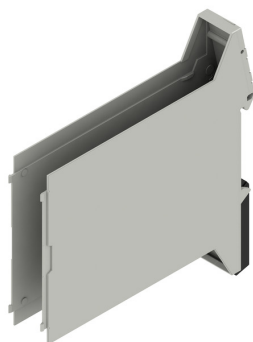
CH20M17 B AGY/BK 3747

Weidmüller Interface GmbH & Co. KG
Klingenbergstraße 26
D-32758 Detmold
Germany

www.weidmueller.com

Изображения

Изображение изделия



Изображение изделия



Базовый элемент без выреза в нижней части

Габаритный чертеж

