

CH20M12 B AGY/BK 3747

Weidmüller Interface GmbH & Co. KG

Klingenbergstraße 26

D-32758 Detmold

Germany

www.weidmueller.com

Produktillustration



Effektivitet, flexibilitet och design på bästa sätt - måttanpassning för alla Skalbarhet, individuell design och kostnadseffektivitet - hög flexibilitet är, förutom innovativ funktionalitet, ett mycket viktigt kriterium när man väljer kapslingskoncept.

Välj maximal prestanda med minsta möjliga arbetsinsats. Den modulära elektronikfästningen CH20M 12 är "minstingen" bland de "stora" fästningslösningarna för kompakta elektronikapplikationer.

Det kompletta systemet övertygar förutom med skalbarhet, flexibilitet och en hög säkerhetsnivå samt innovativ funktionalitet i användningen - även när det gäller applikation och praktiska detaljer t.ex.:

- **Tidssparande installation** tack vare egenskaper som "Wire Ready", eller den universella plus-minus-skruven
- **Användaranpassad hantering med tydlig och varaktig märkning plus ytterligare möjlighet till tryck, integrerad lösgöringsbygglösning och transparent lock.**
- **Maximal störsäkerhet** genom EMC-säker konstruktion med överlappande modulkant av högeffektiv plast
- **Hög driftssäkerhet** genom unik AutoSet-kodning samt dubbelsidig fingersäkerhet hos hylsdel och stiftlist CH20M - det korta namnet för det mest kompakta systemet står inte bara för "Component Housing IP20 Modular".

CH20M står för effektivitet och innovation vid design, vid tillverkning och vid användning.

Allmänna beställningsdata

Artikelbeteckning	Modulär kapsling, OMNIMATE Housing – serie CH20M Agatgrå, Baselement, Bredd: 12.5 mm
Art.nr.	2554620000
Typ	CH20M12 B AGY/BK 3747
GTIN (EAN)	4050118565058
Förp.	14 Stück

CH20M12 B AGY/BK 3747

Weidmüller Interface GmbH & Co. KG

Klingenbergstraße 26

D-32758 Detmold

Germany

www.weidmueller.com

Tekniska data

Mått och vikter

Djup	107,4 mm	Byggdjup (tum)	4,228 inch
Höjd	109,2 mm	Bygghöjd (tum)	4,299 inch
Bredd	12,5 mm	Byggbredd (tum)	0,492 inch
Nettovikt	31,47 g		

Temperaturer

Temperaturområde för användning	-40 °C...120 °C	Fuktighet	5–93% rel. fuktighet, Tu = 40 °C, ingen kondens
---------------------------------	-----------------	-----------	---

Materialdata

Brännbarhetsklass enligt UL 94	V-0	CTI (Comparative Tracking Index)	600 ≤ CTI
Isoleringsmaterial	PA 66 GF 30	Isoleringsmaterialgrupp	I

Allmänna data

Färgkod	Agatgrå	Färgtabell (jämförbar)	RAL 7038
Gjutbarhet	Nej	Skena	TS 35
Skyddsklass	IP20 efter installation		

Monteringsegenskaper

Antal uttag för mätthyls Kontaktdon i monterad enhet, max.	6	Antal PCB:er, max.	1
Antal anslutningsnivåer, max.	3	Antal poler, max.	12
Komponenternas höjd på kretskortet, max	6,1 mm	Typ av montering av kretskortet	dubbelsidig

Mekaniska tester

Enligt standard	DIN EN 61373:1999 (stöt och vibration)	
Testvillkor	fem kapslingar installerade i rad, 100 g ytterligare vikt på kretskortet	
Testade axlar	X, Y, Z	
Slagtest	Allmänna råd för test	Alla mekaniska tester har utförts vid exempelkonfigurering eller med hänsyn till motsvarande reglering. Angivna resultat ersätter inte relevanta tester för godkännande. De är endast avsedda som riktvärden.
	Testkategori	1
	Antal slag per axel	3 i positiv och negativ riktning
	Slagets varaktighet	30 ms
	Acceleration horisontell	30 m/s ²
	Acceleration vertikal	30 m/s ²
Vibrationstest	Acceleration longitudinell	50 m/s ²
	Testkategori	1B
	Testets varaktighet	5 timmar per axel
	Effektiv acceleration	7,9 m/s ²

CH20M12 B AGY/BK 3747

Weidmüller Interface GmbH & Co. KG

Klingenbergstraße 26

D-32758 Detmold

Germany

www.weidmueller.com

Tekniska data

Termiska tester

Temperaturtester	Allmänna råd för test	Alla termiska tester har utförts vid exempelkonfiguration eller med hänsyn till motsvarande reglering. Angivna resultat ersätter inte relevanta tester för godkännande. De är endast avsedda som riktvärden.
	Testvillkor	sju kapslingar installerade i rad – inget mellanrum
	Testaxlar	vågrätt
	Omgivningstemperatur	80 °C
	Effektförbrukning, max.	0,8 W
	Omgivningstemperatur	60 °C
	Effektförbrukning, max.	1,35 W
	Omgivningstemperatur	40 °C
	Effektförbrukning, max.	1,9 W
	Omgivningstemperatur	20 °C
	Effektförbrukning, max.	2,65 W

Komponentegenskaper

Antal anslutningsnivåer, max.	3	Färg på påklickbar fot	svart
-------------------------------	---	------------------------	-------

Anpassningsalternativ

Alternativa färger	Mer på begäran	Behandlingsmöjligheter	Laserbehandling
Kundspecifik beställningsprocess	Se riktlinjer under downloads	Kundspecifik märkning möjlig	Ja

Byggform - IN-krav

Kretskortstjocklek	1,6 mm	Tolerans för kretskortstjocklek	±0,15 mm
tolerans på kretskortets yttermått	±0,1 mm		

Klassificeringar

ETIM 8.0	EC001031	ETIM 9.0	EC001031
ECLASS 11.0	27-18-27-92	ECLASS 12.0	27-18-27-92
ECLASS 13.0	27-19-06-01		

Viktig hänvisningstext

Produktinformation	Kretskortskontur, begränsade zoner och annan information för utformning av kretskortet finns i kategorianslutningstekniken under motsvarande stiftlistor i nedladdningar.
--------------------	---

Godkännanden

ROHS	Uppfyllelse
------	-------------

Nedladdningar

Teknikuppgifter Data	CAD data – STEP CAD data – PCB_position_50880_LP-POSITION_12MM CAD data – Pin_header_pin_length_CH20M_A_OV_PCB-SHL_70315
Användardokumentation	Guideline customerspecific housings Guideline kundenspezifische Gehäuse
Kataloger	Catalogues in PDF-format

Skapandedatum den 29 maj 2024 19:38:46 CEST

Katalogversion 18.05.2024 / Tekniska ändringar förbehållna

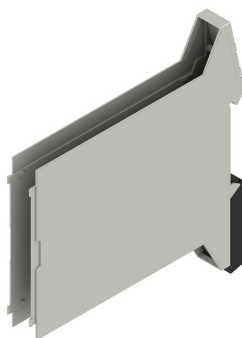
CH20M12 B AGY/BK 3747

Weidmüller Interface GmbH & Co. KG
Klingenbergstraße 26
D-32758 Detmold
Germany

www.weidmueller.com

Ritningar

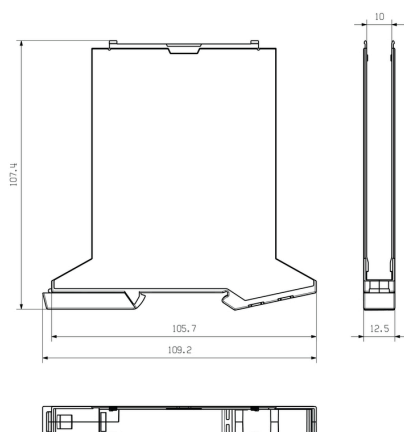
Produktillustration



Produktillustration



Profilritning



Baselement utan utskärning i det iknäppbara fotområdet.