

CH20M12 B AGY/BK 3747

Weidmüller Interface GmbH & Co. KG

Klingenbergstraße 26

D-32758 Detmold

Germany

www.weidmueller.com

Product image

**Kiváló hatékonyság, rugalmasság és kivitel - a "szabványos és testreszabott"**

A tokozat kialakításának kiválasztásakor kulcsfontosságú tényező a rugalmasság. További fontos követelmények: méretezhetőség, testre szabhatóság, új funkcionalitás és költséghatékonyság. Önnek olyan választásra van szüksége, amely a maximális teljesítményt nyújtja minimális költséggel.

A CH20M12 modulós elektronika ház a "kis" opció a "nagy" házmegoldások között a kompakt elektronikai alkalmazások számára.

A teljes rendszert a kiválóság jellemzi: rendkívüli méretezhetőség és rugalmasság, nagy biztonság, innovatív alkalmazási funkcionalitás és a változatos praktikus részletek.

- **Gyorsabb beszerelés** olyan jellemzőkkel, mint az általános célú szerszámhoz való univerzális „Wire Ready” csavarozófej
- **Felhasználóbarát munka:** világos és állandó feliratozással és extra jelölési lehetőségekkel, beépített kioldókengyellel vagy átlátszó fedéllel
- **Maximális zavarállóság** EMC-megfelelő kialakítás, a modulok kiváló minőségű műanyagból készült csatlakozó szélei mélyen átfedik egymást
- **Nagy működési biztonság** az egyedülálló Auto-Set kódolórendszerrel és kétoldali érintésvédelemmel a tűs érintkezősor és az aljzattömb számára

CH20M - a piacon kapható legrugalmasabb rendszer rövid neve. Nem csak a „Component Housing IP20 Modular (IP20 moduláris készülékház)” megnevezés rövidítése.

A CH20M hatékonyságot és innovációt is jelent a tervezéstől a gyártáson át a használatig.

Általános rendelési adatok

Verzió	Modulos ház, OMNIMATE Housing - CH20M sorozat Achátszürke, Alapelem, Szélesség: 12.5 mm
Rendelési szám	2554620000
Típus	CH20M12 B AGY/BK 3747
GTIN (EAN)	4050118565058
Qty.	14 Stück

CH20M12 B AGY/BK 3747

Weidmüller Interface GmbH & Co. KG
Klingenbergstraße 26
D-32758 Detmold
Germany

www.weidmueller.com

Műszaki adatok

Méretetek és tömegek

Mélység	107,4 mm	Mélység (coll)	4,228 inch
Magasság	109,2 mm	Magasság (coll)	4,299 inch
Szélesség	12,5 mm	Szélesség (coll)	0,492 inch
Nettó tömeg	31,47 g		

Hőmérsékletek

Üzemi hőmérsékleti tartomány	Páratartalom	5 – 93% rel. páratartalom, Tu = 40 °C, páralecsapódás nélkül
-40 °C...120 °C		

Szerelvény jellemzői

A felszerelt szerelvény aljzatain lévő helyek max. száma	6	PCB-k száma, max.	1
Csatlakozás szintek száma, max.	3	Number of poles, max.	12
NYÁK, alkatrészek max. magassága	6,1 mm	Típus a NYÁK összeszerelésére	kétoldalas

Mechanical tests

According to Standard	DIN EN 61373:1999 (ütődés és rezgés)	
Test conditions	öt ház sorban telepítve, 100 g többletsúly a NYÁK-on	
Proved axles	X, Y, Z	
Shock test	Általános tesztelési tanácsok	Minden mechanikai vizsgálatot példa-összeállításon, vagy a vonatkozó szabályozások alapján végeztek. A megadott eredmények nem helyettesítik a típusvizsgálatokat. Ezek csak tájékoztató értékek.
	Test category	1
	Number of shocks per axle	3 in positive and negative direction
	Shock duration	30 ms
	Vízszintes gyorsulás	30 m/s ²
	Függőleges gyorsulás	30 m/s ²
	Hosszirányú gyorsulás	50 m/s ²
Vibration test	Test category	1B
	Effective acceleration	7,9 m/s ²
	Test duration	5 hours per axle

Anyagadatok

Kúszóútkepzési összehasonlítási szám (CTI)	600 ≤ CTI	Szigetelőanyag	PA 66 GF 30
Szigetelőanyag csoport	I	UL 94 éghetőségi osztály	V-0

Általános adatok

Szín	Achátszürke	Színskála (hasonló)	RAL 7038
Sín	TS 35	Tokozási opció	Nem
Védelmi osztály	IP20 felszerelt állapotban		

CH20M12 B AGY/BK 3747

Weidmüller Interface GmbH & Co. KG

Klingenbergstraße 26

D-32758 Detmold

Germany

www.weidmueller.com

Műszaki adatok

Hővizsgálatok

Thermal tests	Általános tesztelési tanácsok	Minden hőtechnikai vizsgálatot példa-összeállításon, vagy a vonatkozó szabályozások alapján végeztek. A megadott eredmények nem helyettesítik a típusvizsgálatokat. Ezek csak tájékoztató értékek.
	Test conditions	hét ház sorban telepítve - térköz nélkül
	Test axles	horizontál
	Ambient temperature	80 °C
	Power dissipation, max.	0,8 W
	Ambient temperature	60 °C
	Power dissipation, max.	1,35 W
	Ambient temperature	40 °C
	Power dissipation, max.	1,9 W
	Ambient temperature	20 °C
	Power dissipation, max.	2,65 W

Komponens tulajdonságok

Color of clip-on foot	fekete	Csatlakozás szintek száma, max.	3
-----------------------	--------	---------------------------------	---

Szerkezeti kialakítás – IN követelmények

NYÁK alaktűrése	±0,1 mm	NYÁK vastagsága	1,6 mm
Áramköri lap vastagságának tűrése	±0,15 mm		

testreszabási lehetőségek

Alternitive colours	More on request	Customer specific order process	See guideline under downloads
Felhasználó igénye szerinti feliratozás lehetséges	Igen	Processing possibilities	Laser processing

Besorolások

ETIM 8.0	EC001031	ETIM 9.0	EC001031
ECLASS 11.0	27-18-27-92	ECLASS 12.0	27-18-27-92
ECLASS 13.0	27-19-06-01		

Fontos megjegyzés

Termékinformáció	Az áramkör alakja, a tiltott zónák és az áramköri lap kialakításának egyéb információi megtalálhatók a kategória csatlakozástechnikában a letöltések megfelelő érintkezősoraiban.
------------------	---

Tanúsítványok

ROHS	Megfelel
------	----------

Letöltések

Engineering Data	CAD data – STEP CAD data – PCB position_50880_LP-POSITION_12MM CAD data – Pin_header_pin_length_CH20M_A_OV_PCB-SHL_70315
User Documentation	Guideline customerspecific housings Guideline kundenspezifische Gehäuse
Katalógusok	Catalogues in PDF-format

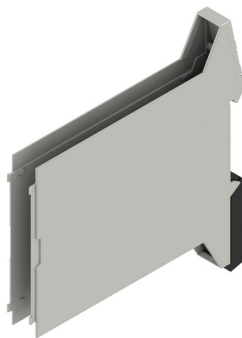
CH20M12 B AGY/BK 3747

Weidmüller Interface GmbH & Co. KG
Klingenbergstraße 26
D-32758 Detmold
Germany

www.weidmueller.com

Rajzok

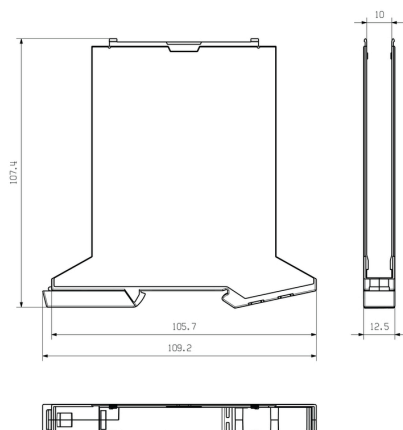
Product image



Product image



Méretrajz



Alapelem kivágás nélkül a bepattintható
lábbal rendelkező területeken