

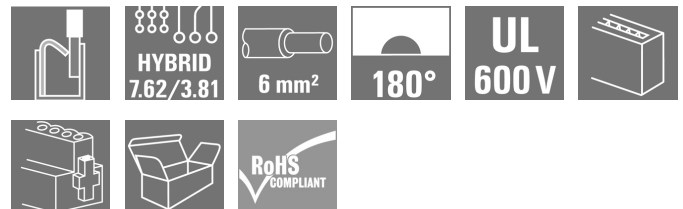
BVFL 7.62HP/03/180MF3 BCF/04R SN BK BX**Weidmüller Interface GmbH & Co. KG**

Klingenbergstraße 26

D-32758 Detmold

Germany

www.weidmueller.com

Produktbild

180°-Buchsenstecker mit Energie- und Signalkontakten in PUSH IN Anschlusstechnologie im Raster 7.62.

Erfüllt die Anforderung IEC 61800-5-1 und für die Energiekontakte die UL 1059 ClassC 600 V. Mit aufstellbarem selbstverrastenden Betätiger (Pusher) zum Öffnen der Klemmstelle.

Der selbst verrastende Mittenflansch mit automatischer Verriegelung reduziert den Platzbedarf im Vergleich zu herkömmlichen Lösungen um eine Rasterbreite. Optional auch mit zusätzlicher Befestigungsschraube erhältlich.

Allgemeine Bestelldaten

| | |
|--------------------|--|
| Ausführung | Leiterplattensteckverbinder, Buchsenstecker, 7.62 mm, Polzahl: 3, 180°, PUSH IN mit Betätigungselement, Klemmbereich, max.: 6 mm², Box |
| Best.-Nr. | 2549460000 |
| Typ | BVFL 7.62HP/03/180MF3 BCF/04R SN BK BX |
| GTIN (EAN) | 4050118558890 |
| VPE | 48 Stück |
| Produkt-Kennzahlen | IEC: 1000 V / 38 A / 0.5 - 6 mm² UL: 600 V / 35 A / AWG 24 - AWG 8 |
| Verpackung | Box |

Erstellungs-Datum 9. Mai 2024 01:30:54 MESZ

Katalogstand 04.05.2024 / Technische Änderungen vorbehalten

BVFL 7.62HP/03/180MF3 BCF/04R SN BK BX

Weidmüller Interface GmbH & Co. KG

Klingenbergstraße 26

D-32758 Detmold

Germany

www.weidmueller.com

Technische Daten

Abmessungen und Gewichte

| | |
|--------------|----------|
| Nettogewicht | 22,503 g |
|--------------|----------|

Systemkennwerte

| | | | |
|------------------------------------|-------------------------------------|--------------------------------------|---------------|
| Produktfamilie | OMNIMATE Power - Serie BV/SV 7.62HP | Anschlussart | Feldanschluss |
| Leiteranschlusstechnik | PUSH IN mit Betätigungselement | Raster in mm (P) | 7,62 mm |
| Raster in Zoll (P) | 0,3 " | Leiterabgangsrichtung | 180° |
| Polzahl | 3 | L1 in mm | 22,86 mm |
| L1 in Zoll | 0,9 " | L2 in mm | 3,81 mm |
| L2 in Zoll | 0,15 " | Polreihenanzahl | 1 |
| Bemessungsquerschnitt | 6 mm ² | Berührungsschutz nach DIN VDE 57 106 | fingersicher |
| Berührungsschutz nach DIN VDE 0470 | IP 20 | Durchgangswiderstand | 4,50 mΩ |
| Kodierbar | Ja | Abisolierlänge | 12 mm |
| Schraubendreherklinge | 0,6 x 3,5 | Steckzyklen | 25 |

Werkstoffdaten

| | | | |
|---------------------------------|-------------------|---------------------------------|----------|
| Isolierstoff | PA GF | Farbe | schwarz |
| Farbtabelle (ähnlich) | RAL 9011 | Isolierstoffgruppe | II |
| Kriechstromfestigkeit (CTI) | ≥ 500 | Brennbarkeitsklasse nach UL 94 | V-0 |
| Kontaktmaterial | Cu-leg | Kontaktoberfläche | verzinnt |
| Schichtaufbau - Steckkontakt | 6...8 µm Sn glanz | Lagertemperatur, min. | -40 °C |
| Lagertemperatur, max. | 70 °C | Betriebstemperatur, min. | -50 °C |
| Betriebstemperatur, max. | 125 °C | Temperaturbereich Montage, min. | -25 °C |
| Temperaturbereich Montage, max. | 125 °C | | |

Anschließbare Leiter

| | |
|--|---------------------|
| Klemmbereich, min. | 0,5 mm ² |
| Klemmbereich, max. | 6 mm ² |
| eindrähtig, min. H05(07) V-U | 0,5 mm ² |
| eindrähtig, max. H05(07) V-U | 6 mm ² |
| feindrähtig, min. H05(07) V-K | 0,5 mm ² |
| feindrähtig, max. H05(07) V-K | 6 mm ² |
| mit AEH mit Kragen DIN 46 228/4, min. | 0,5 mm ² |
| mit AEH mit Kragen DIN 46 228/4, max. | 6 mm ² |
| mit Aderendhülse nach DIN 46 228/1, min. | 0,5 mm ² |
| mit Aderendhülse nach DIN 46 228/1, max. | 6 mm ² |

BVFL 7.62HP/03/180MF3 BCF/04R SN BK BX

Weidmüller Interface GmbH & Co. KG
 Klingenbergstraße 26
 D-32758 Detmold
 Germany

www.weidmueller.com

Technische Daten

| | | | | |
|----------------------------|----------------------------|-----------------------------|-----------------------------|-------|
| Klemmbare Leiter | Leiteranschlussquerschnitt | Typ | feindrähtig | |
| | | nominal | 0,5 mm ² | |
| | Aderendhülse | Abisolierlänge | nominal | 14 mm |
| | | Empfohlene Aderendhülse | H0.5/18 OR | |
| | Leiteranschlussquerschnitt | Typ | feindrähtig | |
| | | nominal | 1 mm ² | |
| | Aderendhülse | Abisolierlänge | nominal | 15 mm |
| | | Empfohlene Aderendhülse | H1.0/18 GE | |
| | Leiteranschlussquerschnitt | Typ | feindrähtig | |
| | | nominal | 1,5 mm ² | |
| | Aderendhülse | Abisolierlänge | nominal | 15 mm |
| | | Empfohlene Aderendhülse | H1.5/18D SW | |
| | | Abisolierlänge | nominal | 12 mm |
| | | Empfohlene Aderendhülse | H1.5/12 | |
| | Leiteranschlussquerschnitt | Typ | feindrähtig | |
| | | nominal | 0,75 mm ² | |
| | Aderendhülse | Abisolierlänge | nominal | 14 mm |
| | | Empfohlene Aderendhülse | H0.75/18 W | |
| | Leiteranschlussquerschnitt | Typ | feindrähtig | |
| | | nominal | 2,5 mm ² | |
| | Aderendhülse | Abisolierlänge | nominal | 14 mm |
| | | Empfohlene Aderendhülse | H2.5/19D BL | |
| | | Abisolierlänge | nominal | 12 mm |
| | | Empfohlene Aderendhülse | H2.5/12 | |
| Leiteranschlussquerschnitt | Typ | feindrähtig | | |
| | nominal | 4 mm ² | | |
| Aderendhülse | Abisolierlänge | nominal | 12 mm | |
| | Empfohlene Aderendhülse | H4.0/12 | | |
| | Abisolierlänge | nominal | 14 mm | |
| | Empfohlene Aderendhülse | H4.0/20D GR | | |
| Leiteranschlussquerschnitt | Typ | feindrähtig | | |
| | nominal | 6 mm ² | | |
| Aderendhülse | Abisolierlänge | nominal | 14 mm | |
| | Empfohlene Aderendhülse | H6.0/20 SW | | |
| | Abisolierlänge | nominal | 12 mm | |
| | Empfohlene Aderendhülse | H6.0/12 | | |

| | |
|-------------|--|
| Hinweistext | Der Außendurchmesser des Kunststoffkragens sollte nicht größer als das Raster (P) sein., Die Länge der Aderendhülse ist in Abhängigkeit vom Produkt und von der jeweiligen Bemessungsspannung auszuwählen. |
|-------------|--|

BVFL 7.62HP/03/180MF3 BCF/04R SN BK BX

Weidmüller Interface GmbH & Co. KG

Klingenbergstraße 26

D-32758 Detmold

Germany

www.weidmueller.com

Technische Daten

Bemessungsdaten nach IEC

| | | | |
|--|------------------------|--|------------------|
| geprüft nach Norm | IEC 60664-1, IEC 61984 | Bemessungsstrom, min. Polzahl (Tu=20°C) | 38 A |
| Bemessungsstrom, max. Polzahl (Tu=20°C) | 38 A | Bemessungsstrom, min. Polzahl (Tu=40°C) | 34 A |
| Bemessungsstrom, max. Polzahl (Tu=40°C) | 34 A | Bemessungsspannung bei Überspannungsk./Verschmutungsgrad II/2 | 1.000 V |
| Bemessungsspannung bei Überspannungsk./Verschmutungsgrad III/2 | 1.000 V | Bemessungsspannung bei Überspannungsk./Verschmutungsgrad III/3 | 800 V |
| Bemessungsstoßspannung bei Überspannungsk./Verschmutungsgrad II/2 | 6 kV | Bemessungsstoßspannung bei Überspannungsk./Verschmutungsgrad III/2 | 8 kV |
| Bemessungsstoßspannung bei Überspannungsk./Verschmutungsgrad III/3 | 8 kV | Kurzzeitstromfestigkeit | 3 x 1s mit 420 A |
| Kriechstrecke, min. | 12,7 mm | Luftstrecke, min. | 10,4 mm |

Nenndaten nach UL 1059

| | | | |
|--------------------------------------|--|--------------------------------------|--------|
| Institut (cURus) |  | Zertifikat-Nr. (cURus) | E60693 |
| Nennspannung (Use group B / UL 1059) | 600 V | Nennspannung (Use group C / UL 1059) | 600 V |
| Nennspannung (Use group D / UL 1059) | 600 V | Nennstrom (Use group B / UL 1059) | 35 A |
| Nennstrom (Use group C / UL 1059) | 35 A | Nennstrom (Use group D / UL 1059) | 5 A |
| Leiteranschlussquerschnitt AWG, min. | AWG 24 | Leiteranschlussquerschnitt AWG, max. | AWG 8 |
| Hinweis zu den Zulassungswerten | Angaben sind Maximalwerte, Details siehe Zulassungs-Zertifikat. | | |

Verpackungen

| | | | |
|------------|--------|-----------|--------|
| Verpackung | Box | VPE Länge | 338 mm |
| VPE Breite | 130 mm | VPE Höhe | 54 mm |

BVFL 7.62HP/03/180MF3 BCF/04R SN BK BX

Weidmüller Interface GmbH & Co. KG

Klingenbergstraße 26

D-32758 Detmold

Germany

www.weidmueller.com

Technische Daten

Technische Daten - Hybrid

| | |
|--|---------------------|
| Raster in mm (Signal) | 3.81 mm |
| Polzahl (Signal) | 4 |
| L2 in Zoll | 0,15 " |
| Kontaktmaterial (Signal) | CuMg |
| Schichtaufbau - Steckkontakt (Signal) | 1-3 µ Ni / 4-8 µ Sn |
| Bemessungsspannung bei Überspannungsk./Verschmutzungsgrad III/2 (Signal) | 320 V |
| Bemessungsstoßspannung bei Überspannungsk./Verschmutzungsgrad II/2 (Signal) | 4 kV |
| Bemessungsstoßspannung bei Überspannungsk./Verschmutzungsgrad III/3 (Signal) | 4 kV |
| Nennspannung (Use group B / CSA) (Signal) | 300 V |
| Nennspannung (Use group D / CSA) (Signal) | 300 V |
| Nennstrom (Use group C / CSA) (Signal) | 9 A |
| Leiteranschlussquerschnitt AWG (Signal) | AWG 24...AWG 16 |
| Nennspannung (Use group C / UL 1059) (Signal) | 50 V |
| Nennstrom (Use group B / UL 1059) (Signal) | 5 A |
| Nennstrom (Use group D / UL 1059) (Signal) | 5 A |

| | |
|--|-----------------|
| Raster in Zoll (Signal) | 0.15 inch |
| L2 in mm | 3,81 mm |
| Anzahl Reihen (Signal) | 2 |
| Kontaktfläche (Signal) | verzinnt |
| Bemessungsspannung bei Überspannungsk./Verschmutzungsgrad II/2 (Signal) | 400 V |
| Bemessungsspannung bei Überspannungsk./Verschmutzungsgrad III/3 (Signal) | 200 V |
| Bemessungsstoßspannung bei Überspannungsk./Verschmutzungsgrad III/2 (Signal) | 4 kV |
| Kurzzeitstromfestigkeit (Signal) | 3 x 1s mit 80 A |
| Nennspannung (Use group C / CSA) (Signal) | 50 V |
| Nennstrom (Use group B / CSA) (Signal) | 9 A |
| Nennstrom (Use group D / CSA) (Signal) | 9 A |
| Nennspannung (Use group B / UL 1059) (Signal) | 300 V |
| Nennspannung (Use group D / UL 1059) (Signal) | 300 V |
| Nennstrom (Use group C / UL 1059) (Signal) | 5 A |
| Leiteranschlussquerschnitt AWG (Signal) | AWG 26...AWG 16 |

Anschließbare Leiter - Hybrid

| | |
|--|--------------------------|
| Klemmbereich, Bemessungsanschluss (Power) | 0.5...10 mm ² |
| Leiteranschlussquerschnitt AWG (Power) | AWG 24...AWG 8 |
| eindrätig, H05(07) V-U (Power) | 0.5...10 mm ² |
| feindrätig, H05(07) V-K (Power) | 0.5...6 mm ² |
| mit AEH mit Kragen DIN 46 228/4 (Power) | 0.5...6 mm ² |
| mit Aderendhülse nach DIN 46 228/1 (Power) | 0.5...6 mm ² |

| | |
|---|----------------------------|
| Klemmbereich, Bemessungsanschluss (Signal) | 0.2...1.5 mm ² |
| Leiteranschlussquerschnitt AWG (Signal) | AWG 26...AWG 16 |
| eindrätig, H05(07) V-U (Signal) | 0.14...1.5 mm ² |
| feindrätig, H05(07) V-K (Signal) | 0.14...1.5 mm ² |
| mit AEH mit Kragen DIN 46 228/4 (Signal) | 0.25...1.5 mm ² |
| mit Aderendhülse nach DIN 46 228/1 (Signal) | 0.25...1.5 mm ² |

Klassifikationen

| | |
|-------------|-------------|
| ETIM 6.0 | EC002638 |
| ETIM 8.0 | EC002638 |
| ECLASS 9.0 | 27-44-03-09 |
| ECLASS 10.0 | 27-44-03-09 |
| ECLASS 12.0 | 27-46-03-02 |

| | |
|-------------|-------------|
| ETIM 7.0 | EC002638 |
| ETIM 9.0 | EC002638 |
| ECLASS 9.1 | 27-44-03-09 |
| ECLASS 11.0 | 27-46-02-02 |
| ECLASS 13.0 | 27-46-03-02 |

BVFL 7.62HP/03/180MF3 BCF/04R SN BK BX**Weidmüller Interface GmbH & Co. KG**

Klingenbergstraße 26

D-32758 Detmold

Germany

www.weidmueller.com

Technische Daten**Wichtiger Hinweis**

| | |
|-----------------|---|
| IPC-Konformität | Konformität: Die Produkte werden nach international anerkannten Standards und Normen entwickelt, gefertigt und ausgeliefert und entsprechen den zugesicherten Eigenschaften im Datenblatt bzw. erfüllen dekorative Eigenschaften in Anlehnung der IPC-A-610 „Class2“. Darüber hinaus gehende Ansprüche an die Produkte können auf Anfrage bewertet werden. |
| Hinweise | <ul style="list-style-type: none"> • Technische Daten beziehen sich auf die Leistungskontakte • Technische Daten Signalkontakte: 50V / 5A, Abisolierlänge 8mm • Weitere Varianten auf Anfrage • Bemessungsstrom bezogen auf Bemessungsquerschnitt und min. Polzahl • AEH mit Kunststoffkragen nach DIN 46228/4 • AEH ohne Kunststoffkragen nach DIN 46228/1 • Bemessungsdaten sind bezogen auf das jeweilige Bauteil. Luft- und Kriechstrecken zu anderen Bauteilen sind entsprechend der jeweils relevanten Anwendungsnormen zu gestalten. • Weitere Polzahlen auf Anfrage • OMNIMATE-Steckverbinder sind nach IEC 61984 Steckverbinder ohne Schaltleistung (COC). Bei bestimmungsgemäßem Gebrauch dürfen sie weder spannungsführend noch unter Last gesteckt oder getrennt werden. • Langzeitlagerung des Produkts bei einer Durchschnittstemperatur von 50 °C und einer maximalen Luftfeuchtigkeit von 70 %, 36 Monate |

Zulassungen

Zulassungen



| | |
|------------------------|-------------|
| ROHS | Konform |
| UL File Number Search | UL Webseite |
| Zertifikat-Nr. (cULus) | E60693 |

Downloads

| | |
|----------------------------|--|
| Engineering-Daten | CAD data – STEP |
| Produktänderungsmitteilung | EN - Change of isolation material DE - Werkstoffänderung Pusher 20220201 Visual change OMNIMATE® Power PCB terminal blocks and connectors 20220201 Visuelle Änderung OMNIMATE® Power Leiterplattenklemmen und -steckverbinder 20220208 Visual change Temporarily different color for connectors and accessories 20220208 Visuelle Änderung Vorübergehend anderer Farbton für Steckverbinder und Zubehör |
| Anwenderdokumentation | Operating Instruction BVFL hybrid QR-Code product handling video |
| Kataloge | Catalogues in PDF-format |

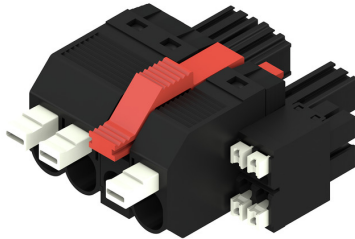
BVFL 7.62HP/03/180MF3 BCF/04R SN BK BX

Weidmüller Interface GmbH & Co. KG
Klingenbergstraße 26
D-32758 Detmold
Germany

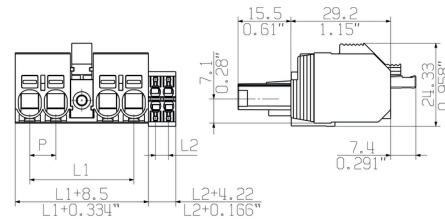
www.weidmueller.com

Zeichnungen

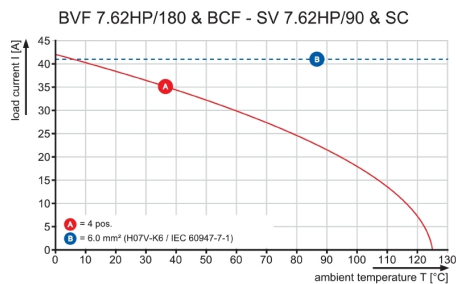
Produktbild



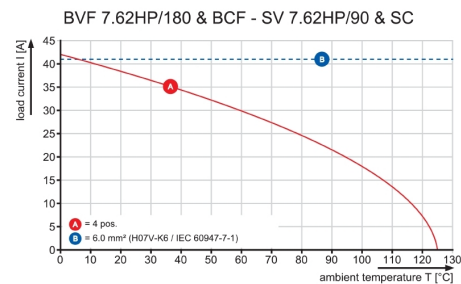
Maßbild



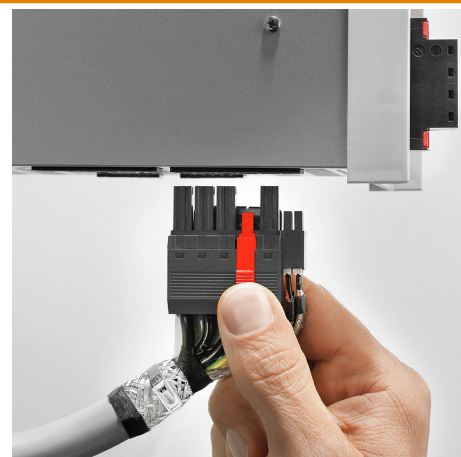
Diagramm



Diagramm



Produktvorteil



Einhändige Bedienung
Automatische Verrastung

BVFL 7.62HP/03/180MF3 BCF/04R SN BK BX

Weidmüller Interface GmbH & Co. KG

Klingenbergstraße 26

D-32758 Detmold

Germany

www.weidmueller.com

Zubehör

Schirmblech



Die steckbare Anschluss Technik für Leistungselektronik ist optimiert für die moderne Antriebstechnik, beispielsweise Motorstarter, Frequenzumrichter und Servoregler.

OMNIMATE Power setzt Standards durch erhöhte Sicherheit und innovative Lösungen wie steckbare Schirmauflage, integrierte Signalkontakte oder Einhandbedienung.

Die 3 Produktserien bieten Ihnen weitere Vorteile:

- Applikationsgerechte Skalierbarkeit: Vom kompakten 4 mm²-Anschluss für 29 A (IEC) bzw. 20 A (UL) bis zum robusten 16 mm²-Anschluss für 76 A (IEC) bzw. 54 A (UL)
- Uneingeschränkter Einsatz bis 1000 V (IEC) bzw. 600 V (UL)
- Vielfältige, applikationsoptimierte Befestigungsmöglichkeiten

Unser Service:

Gestalten Sie ihre individuellen Steckverbindungen einfach per

Allgemeine Bestelldaten

| Typ | BVF 7.62HP SH210 4-6 KIT | Ausführung | Produkt-Kennzahlen | Verpackung |
|------------|----------------------------|---|--------------------|------------|
| Best.-Nr. | 1118490000 | Leiterplattensteckverbinder, Zubehör, für Schirmanschluss, schwarz, | | Box |
| GTIN (EAN) | 4032248899302 | Polzahl: 0 | | |
| VPE | 25 Stück | | | |
| Typ | BVF 7.62HP SH150 4-6 KIT | Ausführung | Produkt-Kennzahlen | Verpackung |
| Best.-Nr. | 1118480000 | Leiterplattensteckverbinder, Zubehör, für Schirmanschluss, schwarz, | | Box |
| GTIN (EAN) | 4032248899449 | Polzahl: 0 | | |
| VPE | 25 Stück | | | |
| Typ | BVF 7.62HP SH180 4-6 KIT | Ausführung | Produkt-Kennzahlen | Verpackung |
| Best.-Nr. | 1118470000 | Leiterplattensteckverbinder, Zubehör, für Schirmanschluss, schwarz, | | Box |
| GTIN (EAN) | 4032248899456 | Polzahl: 0 | | |
| VPE | 25 Stück | | | |

BVFL 7.62HP/03/180MF3 BCF/04R SN BK BX

Weidmüller Interface GmbH & Co. KG

Klingenbergstraße 26

D-32758 Detmold

Germany

www.weidmueller.com

Zubehör

Schlitz-Schraubendreher



Schlitz-Schraubendreher mit Rundklinge, SD DIN 5265, ISO 2380/2, Abtrieb nach DIN 5264, ISO 2380/1, Spitze Chrom Top, SoftFinish-Griff

Allgemeine Bestelldaten

| | | |
|------------|----------------------------|----------------------------------|
| Typ | SDS 0.6X3.5X100 | Ausführung |
| Best.-Nr. | 9008330000 | Schraubendreher, Schraubendreher |
| GTIN (EAN) | 4032248056286 | |
| VPE | 1 Stück | |

Kodierelemente



Die steckbare Anschlussstechnik für Leistungselektronik ist optimiert für die moderne Antriebstechnik, beispielsweise Motorstarter, Frequenzumrichter und Servoregler.

OMNIMATE Power setzt Standards durch erhöhte Sicherheit und innovative Lösungen wie steckbare Schirmauflage, integrierte Signalkontakte oder Einhandbedienung.

Die 3 Produktserien bieten Ihnen weitere Vorteile:

- Applikationsgerechte Skalierbarkeit: Vom kompakten 4 mm²-Anschluss für 29 A (IEC) bzw. 20 A (UL) bis zum robusten 16 mm²-Anschluss für 76 A (IEC) bzw. 54 A (UL)
- Uneingeschränkter Einsatz bis 1000 V (IEC) bzw. 600 V (UL)
- Vielfältige, applikationsoptimierte Befestigungsmöglichkeiten

Unser Service:

Gestalten Sie ihre individuellen Steckverbindungen einfach per

Allgemeine Bestelldaten

| Typ | BV/SV 7.62HP KO | Ausführung | Produkt-Kennzahlen | Verpackung |
|------------|----------------------------|--|--------------------|------------|
| Best.-Nr. | 1937590000 | Leiterplattensteckverbinder, Zubehör, Kodierelement, schwarz, Polzahl: | | Box |
| GTIN (EAN) | 4032248608881 | 1 | | |
| VPE | 50 Stück | | | |

BVFL 7.62HP/03/180MF3 BCF/04R SN BK BX

Weidmüller Interface GmbH & Co. KG
Klingenbergstraße 26
D-32758 Detmold
Germany

www.weidmueller.com

Zubehör

Crimping tools

**Crimpwerkzeuge für Aderendhülsen mit und ohne Kunststoffkragen**

- Zwangssperre garantiert Qualitätscrimp
- Entriegelungsmöglichkeit bei eventueller Fehlbedienung

Allgemeine Bestelldaten

| | | |
|------------|----------------------------|--|
| Typ | PZ 6/5 | Ausführung |
| Best.-Nr. | 9011460000 | Crimpwerkzeug, Crimpwerkzeug für Aderendhülsen, 0.25mm², 6mm², |
| GTIN (EAN) | 4008190165352 | Trapezident-Crimp |
| VPE | 1 Stück | |

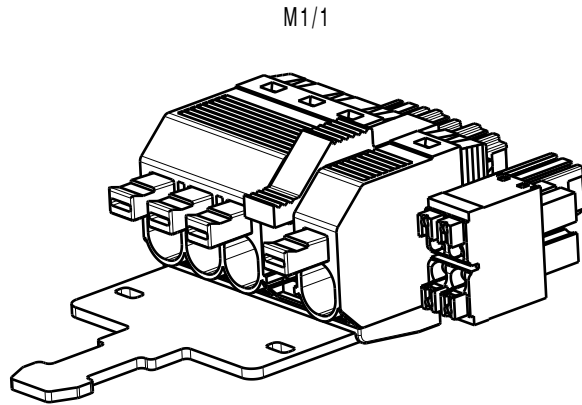
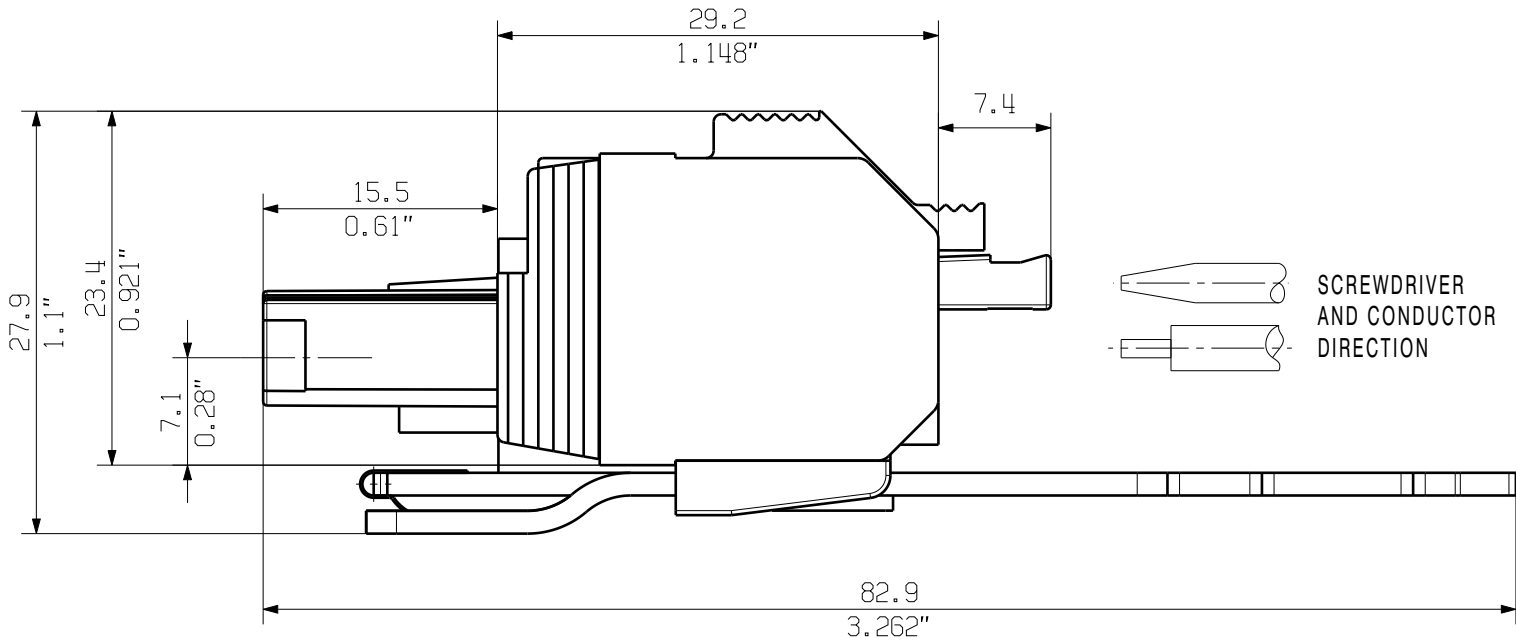
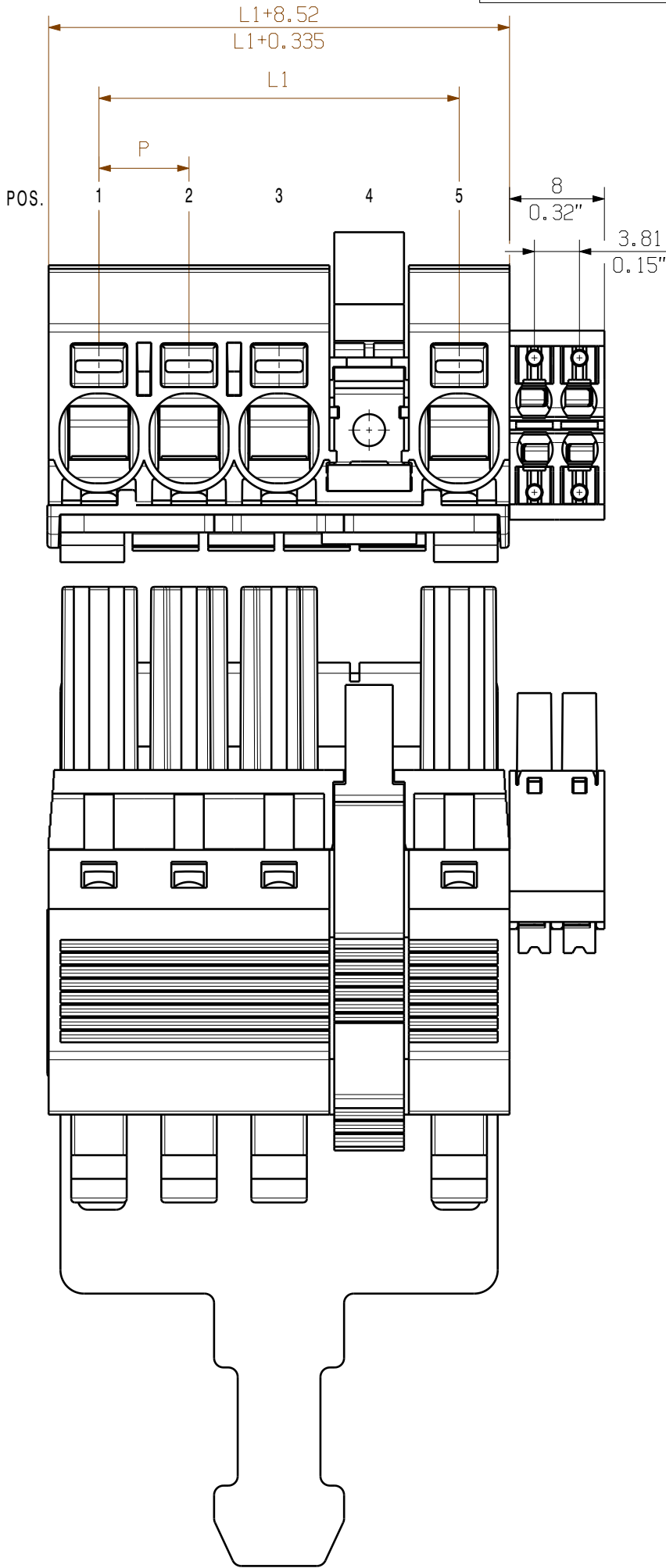
WEITERGABE SOWIE VERVIELFÄLTIGUNG DIESES DOKUMENTS, VERWERTUNG UND MITTEILUNG SEINES INHALTS SIND VERBOTEN, SOWEIT NICHT AUSDRUECKLICH GESTATTET.
ZUWIDERHANDLUNGEN VERPFLICHTEN ZU SCHADENERSATZ. ALLE RECHTE FUER DEN FALL DER PATENT-, GEBRAUCHSMUSTER- ODER GESCHMACKSMUSTERINTEGRATION VORBEHALTEN.
THE REPRODUCTION, DISTRIBUTION AND UTILIZATION OF THIS DOCUMENT AS WELL AS THE COMMUNICATION OF ITS CONTENTS TO OTHERS WITHOUT EXPLICIT AUTHORIZATION IS PROHIBITED.
OFFENDERS WILL BE HELD LIABLE FOR THE PAYMENT OF DAMAGES. WEIDMUELLER EXCLUSIVELY RESERVES THE RIGHT TO FILE FOR PATENTS, UTILITY MODELS OR DESIGNS.

WEIDMUELLER INTERFACE GmbH & Co. KG

MASSE OHNE TOLERANZ SIND KEINE PRUEFMASSE
DIMS. WITHOUT TOLERANCE ARE NOT CONTROL DIMS.

ALLGEMEINGUELTIGE KUNDENZEICHNUNG, AKTUELLER STAND NUR AUF ANFRAGE
GENERAL CUSTOMER DRAWING, TOPICAL VERSION ONLY IF REQUIRED

DIE DEUTSCHE VERSION IST VERBINDLICH
THE GERMAN VERSION IS BINDING



FEHL. MASSE UND ANGABEN SIEHE DATENBLATT
FURTHER DIM. & INFO. SEE DATA SHEET

P = RASTER/ PITCH
MF = MITTELFLANSCH / MIDDLE FLANGE

| | | | | | | | |
|------------------------|--|------------|---|-----|-----|----|-----|
| 2427960000 | BVFL 7.62HP/04/180MF4 BCF/04 SN BK BX SO | 30.48 | POL | POL | POL | MF | POL |
| | | | 1 | 2 | 3 | 4 | 5 |
| BESTELL-NR. CAT.NO. | TYP PART NAME | L1 [mm] | POS. MITTELFLANSCH POS. MIDDLEFLANGE | | | | |

GENERAL TOLERANCE:
DIN ISO 2768-mK

86764/5
08.03.16 KRECHT_M 01

MAX. NRN./NOS.

MODIFICATION

SCALE: 2/1
SUPERSEDES:

| DATE | NAME |
|--------------------|-------------|
| DRAWN 07.10.2015 | GUETZLAFF_T |
| RESPONSIBLE | KRUG_M |
| CHECKED 08.03.2016 | HELIS_MA |
| APPROVED | LANG_T |

Weidmüller

BVFL 7.62HP/./180MF...SO
BUCHSENSTECKER
FEMALE PLUG

PRODUCT FILE: BVFL 7.62

CAT.NO.:
DRAWING NO. 3 62861
SHEET 01 OF 01 SHEETS

01

7391

For the mounting of PCBs, it should be noted that the rated data given in the catalogue relates only to the connection elements. The necessary creepage and clearance paths must be observed in connection with the respective applicant in accordance to VDE 0110. The current-carrying capacity and pitch tolerance is to be determined according to DIN IEC 326 part 3 very fine.

Weidmüller connectors are tested to the DIN VDE 0627 standard, and are valid for its field of application. Provided that the connectors are used to the intended purpose, all requirements with respect to the occurring of electrical, mechanical, thermic and corrosive stress will be satisfied.