

**ENERGY METER 610-24****Weidmüller Interface GmbH & Co. KG**

Klingenbergstraße 26

D-32758 Detmold

Germany

[www.weidmueller.com](http://www.weidmueller.com)

Energiemessgeräte ValueLine

**Erweiterte Funktionalität der Energiedatenerfassung**

Der Leistungsumfang der Energiemessgeräte der ValueLine geht über die Kernfunktionen der Energiemessung hinaus.

Sie eignen sich auch dazu, weitere Parameter zur Energiegüte zu ermitteln, zu speichern und zu visualisieren.

Für die meisten Typen der Produktgruppe steht die kostenlose Software "ecoExplorer go" zur Verfügung, zum einen für die Gerätekonfiguration / Inbetriebnahme / Visualisierung der Messwerte und zum anderen zur Analyse der Netzqualität.

**Allgemeine Bestelldaten**

Ausführung	Leistungsmessung/-anzeige für 1-, 3- Phasennetz
Best.-Nr.	<a href="#">2540920000</a>
Typ	ENERGY METER 610-24
GTIN (EAN)	4050118553246
VPE	1 Stück

## ENERGY METER 610-24

Weidmüller Interface GmbH &amp; Co. KG

Klingenbergstraße 26

D-32758 Detmold

Germany

www.weidmueller.com

## Technische Daten

## Abmessungen und Gewichte

Tiefe	65 mm	Tiefe (inch)	2,559 inch
Höhe	96 mm	Höhe (inch)	3,78 inch
Breite	96 mm	Breite (inch)	3,78 inch
Nettogewicht	250 g		

## Temperaturen

Lagertemperatur	-25 °C...70 °C	Feuchtigkeit bei Lagertemperatur	0...90 % RH
Betriebstemperatur	-10 °C...55 °C	Feuchtigkeit bei Betriebstemperatur	0...75 % RH

## Messspannungseingang

Dreileitersystem	Ja	Messbereich, Spannung L-L, AC	480 V
Messbereich, Spannung L-N, AC	277 V	Messgenauigkeit bei Spannung	0,2 %
Oberschwingung je Ordnung / Spannung	1.-40.	Quadranten	4
Verzerrungsfaktor THD-U in %	Ja	Vierleitersystem	Ja

## Messstromeingang

Differenzstrommessung	Nein	Messgenauigkeit bei Strom	0,2 %
Nennstrom	1 / 5 A	Oberschwingung je Ordnung / Strom	1.-40.
Strommesskanäle	4	Verzerrungsfaktor THD-I in %	Ja

## Eingänge/Ausgänge

Anzahl Digitale Eingänge	4	Anzahl Digitale Ausgänge	6
Anzahl Impulsausgänge	6	Temperatureingang	Nein

## Kommunikation

Schnittstelle	RS485: 9,6 – 115,2 kbps, USB	Protokoll	Modbus RTU
---------------	---------------------------------	-----------	------------

## Messdatenaufzeichnung

Speicher Minimal- und Maximalwerte	Ja	Speichergröße	256 MB
Anzahl Speicherwerte	10.000 k	Update Intervall Register	200 ms
Speicheraufzeichnung Intervall min.	60 s	Software	ecoExplorer go®
Integrierte Logik	Ja		

## Messung der Spannungsqualität

Oberschwingung je Ordnung / Spannung	1.-40.	Oberschwingung je Ordnung / Strom	1.-40.
Verzerrungsfaktor THD-U in %	Ja	Verzerrungsfaktor THD-I in %	Ja
Unsymmetrie	Nein	Mit- / Gegen- / Nullsystem	Ja
Kurzzeitunterbrechungen	Nein	Stör- / Ereignisschreiberfunktion	Nein

## ENERGY METER 610-24

Weidmüller Interface GmbH &amp; Co. KG

Klingenbergstraße 26

D-32758 Detmold

Germany

www.weidmueller.com

## Technische Daten

## Technische Daten

Ausführung	Leistungsmessung/-anzeige für 1-, 3- Phasennetz	Nennstrom	1 / 5 A
Schutzart	IP20, IP40	Normen	DIN EN 61326, IEC 61010-1, IEC 61010-2-030
Messbereich, Spannung L-N, AC	277 V	Messbereich, Spannung L-L, AC	480 V
Überspannungskategorie	300 V CAT III	Versorgungsspannung	24 - 90 V AC (50/60 Hz), 24 - 90 V DC
Versorgungsspannung	24 V	Dreileitersystem	Ja
Vierleitersystem	Ja	Quadranten	4
Abtastfrequenz 50 / 60 Hz	25,6 kHz	Lückenlose Messung	Ja
Messergebnisse pro Sekunde	5 ms	Effektivwert aus Periode (50/60 Hz)	10 / 12
Differenzstrommessung	Nein	Strommesskanäle	4
Messgenauigkeit bei Spannung	0,2 %	Messgenauigkeit bei Strom	0,2 %
Messgenauigkeit bei Wirkarbeit (kWh, .../5 A)	Klasse 0,5S	Betriebsstundenzähler	Ja
Wochenschaltuhr	Nein	Uhr	Ja
Bimetallfunktion	Ja		

## Isolationskoordination

Überspannungskategorie	300 V CAT III
------------------------	---------------

## Klassifikationen

ETIM 6.0	EC002301	ETIM 7.0	EC002301
ETIM 8.0	EC002301	ETIM 9.0	EC002301
ECLASS 9.0	27-14-23-30	ECLASS 9.1	27-21-03-01
ECLASS 10.0	27-14-23-30	ECLASS 11.0	27-14-23-30
ECLASS 12.0	27-14-23-30	ECLASS 13.0	27-14-23-30

## Zulassungen

Zulassungen



Zulassungen	CE
ROHS	Konform
UL File Number Search	UL Webseite
Zertifikat-Nr. (cULus)	E469563

## Downloads

Zulassung / Zertifikat / Konformitätsdokument	<a href="#">KC-Certification</a> <a href="#">Application notes – Declaration of Conformity</a>
Engineering-Daten	<a href="#">CAD data – STEP</a>
Software	<a href="#">Device description – MODBUS address list</a> <a href="#">Runtime Software – GSD DATA</a> <a href="#">Win64 - ecoExplorer go</a> <a href="#">Driver – USB File</a>
Anwenderdokumentation	<a href="#">Quick start guide – Quick Guide German/English</a> <a href="#">Application notes – Manual ECOEXPLORER GO English</a> <a href="#">Application notes – Manual Energy Meter 610 PB German/English</a>
Kataloge	<a href="#">Catalogues in PDF-format</a>

Erstellungs-Datum 9. Mai 2024 04:03:13 MESZ

Katalogstand 04.05.2024 / Technische Änderungen vorbehalten

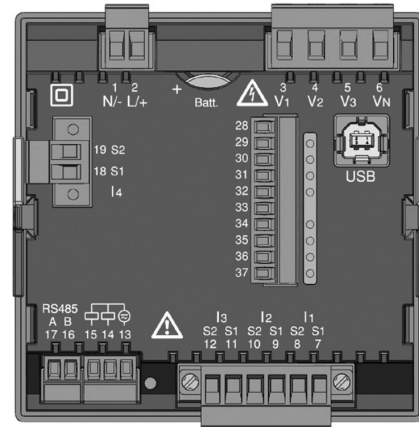
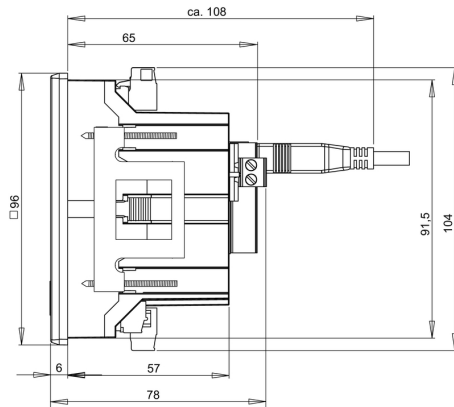
## ENERGY METER 610-24

**Weidmüller Interface GmbH & Co. KG**  
Klingenbergstraße 26  
D-32758 Detmold  
Germany

[www.weidmueller.com](http://www.weidmueller.com)

## Zeichnungen

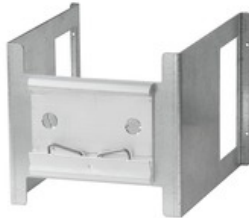
### Maßzeichnung



**ENERGY METER 610-24**

**Weidmüller Interface GmbH & Co. KG**  
Klingenbergstraße 26  
D-32758 Detmold  
Germany

[www.weidmueller.com](http://www.weidmueller.com)

**Zubehör****Zubehör****Allgemeine Bestelldaten**

Typ	ENERGY METER FIXING SET
Best.-Nr.	<a href="#">2433030000</a>
GTIN (EAN)	4050118446401
VPE	1 Stück

Typ	ENERGY METER BRACKET L1
Best.-Nr.	<a href="#">2433060000</a>
GTIN (EAN)	4050118446388
VPE	1 Stück

Typ	ENERGY METER SEAL L96-2
Best.-Nr.	<a href="#">2495610000</a>
GTIN (EAN)	4050118505931
VPE	1 Stück