

## ENERGY METER 750-230

Weidmüller Interface GmbH &amp; Co. KG

Klingenbergstraße 26

D-32758 Detmold

Germany

www.weidmueller.com

**Energimätare - ValueLine**

Avancerad funktionalitet för insamling av energidata

Prestanda hos ValueLine energimätare sträcker sig utöver kärnfunktionerna för energimätning.

De är också lämpliga för att fastställa, lagra och visualisera ytterligare energikvalitetsparametrar.

Den kostnadsfria programvaran "ecoExplorer go" är tillgänglig för de flesta typerna i produktgruppen, dels för enhetskonfiguration / driftsättning / visualisering av de uppmätta värdena, dels för analys av effektkvaliteten.

**Allmänna beställningsdata**

Artikelbeteckning	Effektmätning/-visning för 1-, 3-fasnät
Art.nr.	<a href="#">2540910000</a>
Typ	ENERGY METER 750-230
GTIN (EAN)	4050118553239
Förp.	1 Stück

## ENERGY METER 750-230

Weidmüller Interface GmbH &amp; Co. KG

Klingenbergstraße 26

D-32758 Detmold

Germany

www.weidmueller.com

## Tekniska data

## Mått och vikter

Djup	72 mm	Byggdjup (tum)	2,835 inch
Höjd	96 mm	Bygghöjd (tum)	3,78 inch
Bredd	96 mm	Byggbredd (tum)	3,78 inch
Nettovikt	250 g		

## Temperaturer

Lagertemperatur	-25 °C...70 °C	Fuktighet vid lagringstemperatur	0...90 % RH
Drifttemperatur	-10 °C...55 °C	Fuktighet vid drifttemperatur	0-75% rel. fuktighet

## Mätspänning ingång

Distortionsfaktor THD-U i %	Ja	Fyrtrådigt system	Ja
Kvadrant	4	Mätnoggrannhet för spänning	0,2 %
Mätområde, spänning L-L, AC	480 V	Mätområde, spänning L-N, AC	277 V
Tretrådigt system	Ja	Övertoner, per ordning/spänning	1-40.

## Mätström ingång

Distortionsfaktor THD-I i %	Ja	Märkström	1/5 A
Mätning av differensmotstånd	Ja	Mätnoggrannhet för ström	0,2 %
Strömmätningsskanaler	4 + 2	Övertoner, per ordning/ström	1-40.

## Ingångar/utgångar

Digitala ingångar	3	Digitala utgångar	5
Analoga ingångar (RCM, temperatur, analog)	2	Antal impulsutgångar	5
Temperaturingång	Ja		

## Kommunikation

Gränssnitt	Protokoll	Modbus RTU, Modbus-Gateway, Modbus TCP/IP, Modbus RTU over Ethernet, SNMP, BACnet (optional)
	RS485: 9,6 – 115,2 kbps, Ethernet, Webbserver/e-post	

## Mätning av spänningskvalitet

Övertoner, per ordning/spänning	1.-40.	Övertoner, per ordning/ström	1.-40.
Distortionsfaktor THD-U i %	Ja	Distortionsfaktor THD-I i %	Ja
Obalanserad	Nej	Positivt, negativt och nollsystem	Ja
Korta avbrott	Ja	Registreringsfunktion för händelseförlopp	Nej

## Registrering av mätdata

Minne; min- och maxvärden	Ja	Minneskapacitet	256 MB
Antal minnesvärden	10 000 k	Uppdatera intervallregister	200 ms
Min. minnesinspelningsintervall	60 s	Programvara	ecoExplorer go®
Integrerad logik	Ja		

## ENERGY METER 750-230

Weidmüller Interface GmbH &amp; Co. KG

Klingenbergstraße 26

D-32758 Detmold

Germany

www.weidmueller.com

## Tekniska data

## Tekniska data

Märkström	1/5 A	Skyddsklass	IP20, IP40
Utförande	Effektmätning/-visning för 1-, 3-fasnät	ingångsfrekvens	<20 Hz
Normer	IEC 61010-2-030, IEC 61010-1, IEC 61326-1	Mätområde, spänning L-N, AC	277 V
Mätområde, spänning L-L, AC	480 V	Överspänningskategori	300 V CAT III
Spänningsförsörjning	90 - 277 V AC (50/60 Hz), 90 - 250 V DC	Matarspänning	230 V
Tretrådigt system	Ja	Fyrtrådigt system	Ja
Kvadrant	4	Registreringsfrekvens 50/60 Hz	25,6 kHz
Kontinuerliga mätningar	Ja	Mätresultat per sekund	5 ms
Effektivt värde från perioden (50/60 Hz)	10 / 12	Mätning av differensmotstånd	Ja
Strömmätningsskanaler	4 + 2	Mätnoggrannhet för spänning	0,2 %
Mätnoggrannhet för ström	0,2 %	Mätnoggrannhet för aktiv energi (kWh, .../5 A)	Klass 0.5S
Drifttimräknare	Ja	Klocka	Ja
Bimetallfunktion	Ja		

## Isolationskoordination

Överspänningskategori	300 V CAT III
-----------------------	---------------

## Klassificeringar

ETIM 6.0	EC002301	ETIM 7.0	EC002301
ETIM 8.0	EC002301	ETIM 9.0	EC002301
ECLASS 9.0	27-14-23-30	ECLASS 9.1	27-21-03-01
ECLASS 10.0	27-14-23-30	ECLASS 11.0	27-14-23-30
ECLASS 12.0	27-14-23-30	ECLASS 13.0	27-14-23-30

## Godkännanden

Godkännanden



Godkännanden	CE
ROHS	Uppfyllelse
UL File Number Search	UL-webbplats
Certifikat-Nr. (cULus)	E469563

## Nedladdningar

Godkännande/Certifikat/Dokument om överensstämmelse	<a href="#">KC-Certification</a> <a href="#">Application notes – Declaration of Conformity</a>
Teknikuppgifter Data	<a href="#">CAD data – STEP</a>
Programvara	<a href="#">Device description – MODBUS address list</a> <a href="#">Win64 - ecoExplorer go</a>
Användardokumentation	<a href="#">Device description – Quick Guide German/English</a> <a href="#">Application notes – Manual ECOEXPLORER GO English</a> <a href="#">Application notes – Manual Energy Meter 750 German/English</a>
Kataloger	<a href="#">Catalogues in PDF-format</a>

Skapandedatum den 4 maj 2024 18:09:15 CEST

Katalogversion 20.04.2024 / Tekniska ändringar förbehållna

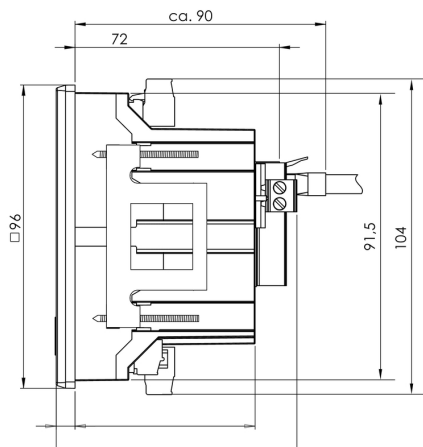
## ENERGY METER 750-230

**Weidmüller Interface GmbH & Co. KG**  
Klingenbergstraße 26  
D-32758 Detmold  
Germany

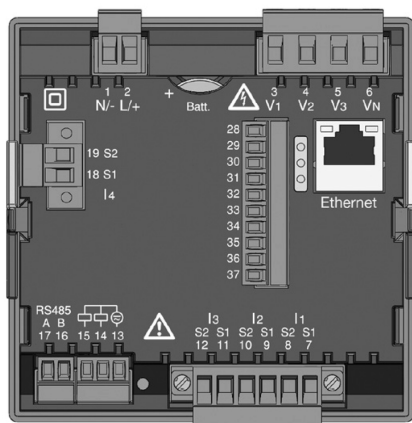
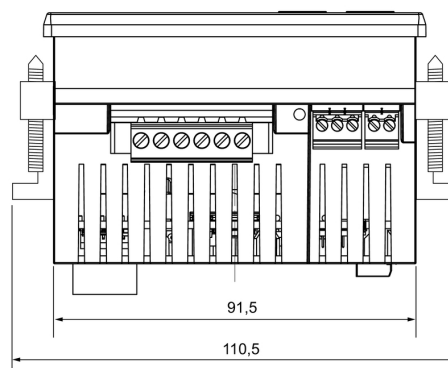
[www.weidmueller.com](http://www.weidmueller.com)

## Ritningar

### Profilritning



### Profilritning



## ENERGY METER 750-230

Weidmüller Interface GmbH &amp; Co. KG

Klingenbergstraße 26

D-32758 Detmold

Germany

[www.weidmueller.com](http://www.weidmueller.com)

## Tillbehör

## Tillbehör



## Allmänna beställningsdata

Typ ENERGY METER BRACKET L1

Art.nr. [2433060000](#)

GTIN (EAN) 4050118446388

Förp. 1 Stück

Typ ENERGY METER FIXING SET

Art.nr. [2433030000](#)

GTIN (EAN) 4050118446401

Förp. 1 Stück

Typ ENERGY METER SEAL L96-2

Art.nr. [2495610000](#)

GTIN (EAN) 4050118505931

Förp. 1 Stück