

## ENERGY METER 750-230

Weidmüller Interface GmbH &amp; Co. KG

Klingenbergstraße 26

D-32758 Detmold

Germany

www.weidmueller.com



Liczniki energii – ValueLine

**Zaawansowana funkcjonalność wychwytywania danych dotyczących energii**

Zakres wydajności liczników energii ValueLine wykracza poza podstawowe funkcje pomiaru energii.

Są one również odpowiednie do określania, przechowywania i wizualizacji dalszych parametrów jakości energii. Darmowe oprogramowanie „ecoExplorer go” jest dostępne dla większości typów z grupy produktowej, z jednej strony do konfiguracji urządzenia / uruchomienia / wizualizacji zmierzonych wartości, a z drugiej strony do analizy jakości zasilania.

**Ogólne dane zamówieniowe**

Wykonanie	Pomiar mocy / wskaźnik dla sieci 1- oraz 3-fazowej
Nr zam.	<a href="#">2540910000</a>
Typ	ENERGY METER 750-230
GTIN (EAN)	4050118553239
Ilość	1 Szt.

## ENERGY METER 750-230

Weidmüller Interface GmbH &amp; Co. KG

Klingenbergstraße 26

D-32758 Detmold

Germany

www.weidmueller.com

## Dane techniczne

## Wymiary i ciężary

Głębokość	72 mm	Głębokość (cale)	2,835 inch
Wysokość	96 mm	Wysokość (cale)	3,78 inch
Szerokość	96 mm	Szerokość (cale)	3,78 inch
Masa netto	250 g		

## Temperatury

Temperatura magazynowania	-25 °C...70 °C	Wilgotność podczas magazynowania	0...90 % RH
Temperatura eksploatacyjna	-10 °C...55 °C	Wilgotność przy temperaturze pracy	0 - 75% wilg. wzgl.

## Wejście napięcia pomiarowego

Dokładność pomiaru napięcia	0,2 %	Harmoniczne, na rząd / napięcie	1.-40.
Instalacja 3-przewodowa	Tak	Instalacja 4-przewodowa	Tak
Kwadranty	4	Współczynnik zniekształceń THD-U w %	Tak
Zakres pomiarowy, napięcie L-L, AC	480 V	Zakres pomiarowy, napięcie L-N, AC	277 V

## Wejście prądu pomiarowego

Dokładność pomiaru prądu	0,2 %	Harmoniczne, na rząd / prąd	1.-40.
Kanały pomiaru prądu	4 + 2	Pomiar prądu resztkowego	Tak
Prąd znamionowy	1 / 5 A	Współczynnik zniekształceń THD-I w %	Tak

## Dane techniczne

Częstotliwość wejściowa	<20 Hz	Prąd znamionowy	1 / 5 A
Stopień ochrony	IP20, IP40	Wykonanie	Pomiar mocy / wskaźnik dla sieci 1- oraz 3-fazowej
Normy	IEC 61010-2-030, IEC 61010-1, IEC 61326-1	Zakres pomiarowy, napięcie L-N, AC	277 V
Zakres pomiarowy, napięcie L-L, AC	480 V	Kategoria przepięciowa	300 V CAT III
Zasilanie	90 - 277 V AC (50/60 Hz), 90 - 250 V DC	Napięcie zasilające	230 V
Instalacja 3-przewodowa	Tak	Instalacja 4-przewodowa	Tak
Kwadranty	4	Częstotliwość próbkowania 50/60 Hz	25,6 kHz
Pomiary ciągłe	Tak	Wyniki pomiarów na sekundę	5 ms
Wartość skuteczna z okresu (50/60 Hz)	10 / 12	Pomiar prądu resztkowego	Tak
Kanały pomiaru prądu	4 + 2	Dokładność pomiaru napięcia	0,2 %
Dokładność pomiaru prądu	0,2 %	Dokładność pomiaru energii aktywnej (kWh, .... / 5 A)	Klasa 0.5S
Licznik czasu pracy	Tak	Zegar	Tak
Przełącznik bimetaliczny	Tak		

## Komunikacja

Interfejs	Protokół	
	RS485: 9,6 – 115,2 kbps, Ethernet, Serwer sieciowy/e-mail	Modbus RTU, Modbus-Gateway, Modbus TCP/IP, Modbus RTU over Ethernet, SNMP, BACnet (optional)

## ENERGY METER 750-230

Weidmüller Interface GmbH &amp; Co. KG

Klingenbergstraße 26

D-32758 Detmold

Germany

www.weidmueller.com

## Dane techniczne

## Pomiar jakości napięcia

Harmoniczne, na rząd / napięcie 1.-40.

Współczynnik zniekształceń THD-U w % Tak

Niesymetryczne

Nie

Krótkie przerwy

Tak

Harmoniczne, na rząd / prąd 1.-40.

Współczynnik zniekształceń THD-I w % Tak

Układy symetryczne zgodne, przeciwne i zerowe Tak

Funkcja rejestrowania sekwencji zdarzeń Nie

## Rejestrowanie danych pomiarowych

Pamięć; wartości minimalna i maksymalna Tak

Liczba wartości pamięci 10 000 k

Min. okres zapisywania w pamięci 60 s

Zintegrowane funkcje logiczne Tak

Wielkość pamięci

256 MB

Aktualizacja rejestru okresu

200 ms

Oprogramowanie

ecoExplorer go®

## Wejścia/wyjścia

Liczba wejść cyfrowych 3

Wejścia analogowe (RCM, temperatura, analogowe)

2

Wejście temperatury

Tak

Liczba wyjść cyfrowych 5

Liczba wyjść impulsowych

5

## Koordynacja izolacji

Kategoria przepięciowa 300 V CAT III

## Klasyfikacje

ETIM 6.0 EC002301

ETIM 8.0 EC002301

ECLASS 9.0 27-14-23-30

ECLASS 10.0 27-14-23-30

ECLASS 12.0 27-14-23-30

ETIM 7.0 EC002301

ETIM 9.0 EC002301

ECLASS 9.1 27-21-03-01

ECLASS 11.0 27-14-23-30

ECLASS 13.0 27-14-23-30

## Dopuszczenia

Dopuszczenia



Dopuszczenia CE

ROHS Zgodny

UL File Number Search Witryna UL

Nr certyfikatu (cULus) E469563

## ENERGY METER 750-230

**Weidmüller Interface GmbH & Co. KG**

Klingenbergstraße 26

D-32758 Detmold

Germany

[www.weidmueller.com](http://www.weidmueller.com)

## Dane techniczne

### Pobieranie

Dopuszczenie/Certyfikat/Deklaracja zgodności	<a href="#">KC-Certification</a> <a href="#">Application notes – Declaration of Conformity</a>
Dane projektowe	<a href="#">CAD data – STEP</a>
Oprogramowanie	<a href="#">Device description – MODBUS address list</a> <a href="#">Win64 - ecoExplorer go</a>
Dokumentacja użytkownika	<a href="#">Device description – Quick Guide German/English</a> <a href="#">Application notes – Manual ECOEXPLORER GO English</a> <a href="#">Application notes – Manual Energy Meter 750 German/English</a>
Katalogi	<a href="#">Catalogues in PDF-format</a>

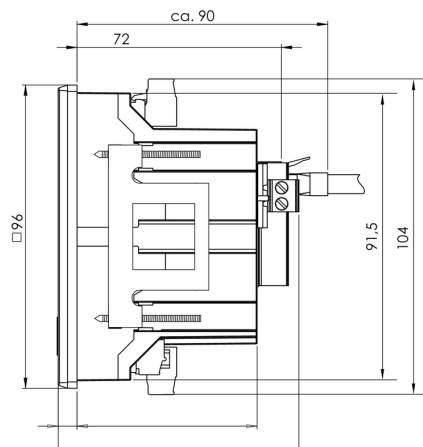
## ENERGY METER 750-230

**Weidmüller Interface GmbH & Co. KG**  
Klingenbergstraße 26  
D-32758 Detmold  
Germany

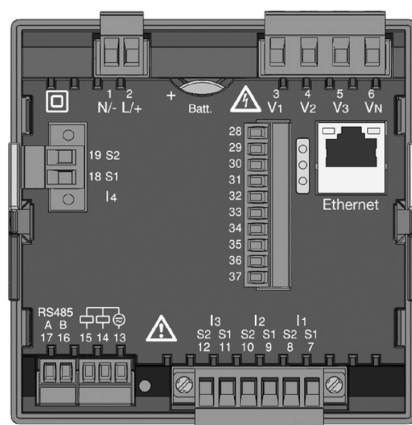
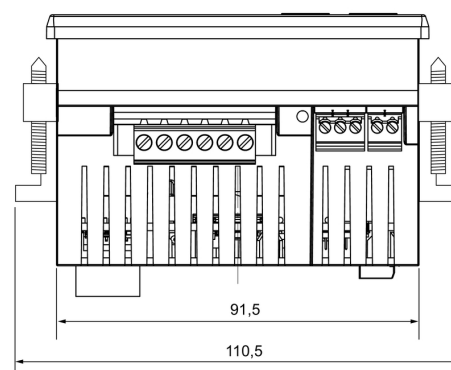
[www.weidmueller.com](http://www.weidmueller.com)

## Rysunki

**Rysunek wymiarowy**



**Rysunek wymiarowy**



**ENERGY METER 750-230****Weidmüller Interface GmbH & Co. KG**

Klingenbergstraße 26

D-32758 Detmold

Germany

[www.weidmueller.com](http://www.weidmueller.com)**Akcesoria****Akcesoria:****Ogólne dane zamówieniowe**

Typ ENERGY METER BRACKET L1

Nr zam. [2433060000](#)

GTIN (EAN) 4050118446388

Ilość 1 Szt.

Typ ENERGY METER FIXING SET

Nr zam. [2433030000](#)

GTIN (EAN) 4050118446401

Ilość 1 Szt.

Typ ENERGY METER SEAL L96-2

Nr zam. [2495610000](#)

GTIN (EAN) 4050118505931

Ilość 1 Szt.