

ENERGY METER 750-24

Weidmüller Interface GmbH & Co. KG

Klingenbergstraße 26

D-32758 Detmold

Germany

www.weidmueller.com



Счетчики электроэнергии — ValueLine

Расширенные функциональные возможности сбора данных об электроэнергии

Возможности счетчиков электроэнергии ValueLine выходят за рамки основных функций измерения электроэнергии.

Они также подходят для определения, хранения и визуализации дальнейших параметров качества электроэнергии.

Бесплатное программное обеспечение «eSoExplorer go» доступно для большинства типов изделий и позволяет,

с одной стороны, выполнять настройку / ввод в эксплуатацию / визуализацию измеренных значений и, с другой стороны, анализ качества питания.

Основные данные для заказа

Исполнение	измерение мощности / индикация для 1-, 3-фазной сети
Номер для заказа	2540900000
Тип	ENERGY METER 750-24
GTIN (EAN)	4050118553222
Кол.	1 Шт.

ENERGY METER 750-24

Weidmüller Interface GmbH & Co. KG

Klingenbergstraße 26

D-32758 Detmold

Germany

www.weidmueller.com

Технические данные

Размеры и массы

Глубина	72 мм	Глубина (дюймов)	2,835 inch
Высота	96 мм	Высота (в дюймах)	3,78 inch
Ширина	96 мм	Ширина (в дюймах)	3,78 inch
Масса нетто	250 g		

Температуры

Температура хранения	-25 °C...70 °C	Влажность при температуре хранения	0...90 % RH
Рабочая температура	-10 °C...55 °C	Влажность при рабочей температуре	Отн. влажность 0-75 %

Входы / выходы

Цифровые входы	3	Цифровые выходы	5
Аналоговые входы (RCM, температура, аналогов.)	2	Количество импульсных выходов	5
Температурный вход	Да		

Измерение качества напряжения

Гармоники, согласно заказу / напряжение	1-40.	Гармоники, согласно заказу / ток	1-40.
Коэффициент искажений THD-U в %	Да	Коэффициент искажений THD-I в %	Да
Несбалансированное	Нет	Система с положительным, отрицательным и нулевым напряжением	Да
Краткие перерывы	Да	Функция регистрации последовательности событий	Нет

Регистрация результатов измерений

Память; минимальное и максимальное значения	Да	Емкость памяти	256 MB
Количество значений памяти	10 000 k	Счетчик интервалов обновления	200 ms
Мин. интервал записи памяти	60 s	Программное обеспечение	ecoExplorer go®
Интегральная логическая схема	Да		

Связь

Интерфейс	Протокол	Modbus RTU, Modbus-Gateway, Modbus TCP/IP, Modbus RTU over Ethernet, SNMP, BACnet (optional)
	RS485: 9,6 – 115,2 kbps, Ethernet, Веб-сервер / эл. почта	

ENERGY METER 750-24

Weidmüller Interface GmbH & Co. KG

Klingenbergstraße 26

D-32758 Detmold

Germany

www.weidmueller.com

Технические данные

Технические данные

Вид защиты		Исполнение		измерение мощности / индикация для 1-, 3-фазной сети	
		IP20, IP40			
Номинальный ток		1 / 5 A		Частота на входе, макс.	
Нормы		IEC 61010-2-030, IEC 61010-1, IEC 61326-1		<20 Hz	
Диапазон измерений, напряжение фаза-фаза, перем. ток		480 V		Диапазон измерений, напряжение фаза-ноль, перем. ток	
Напряжение питания		24 - 90 V AC (50/60 Hz), 24 - 90 V DC		277 V	
Трехпроводная система		Да		Категория перенапряжения	
Квадранты		4		300 V CAT III	
Непрерывные измерения		Да		Напряжения питания	
Действительное значение за период (50/60 Гц)		10 / 12		24 V	
Каналы измерения тока		4 + 2		Четырехпроводная система	
Точность измерения тока		0,2 %		Да	
Счетчик времени работы		Да		Частота дискретизации 50/60 Гц	
Биметаллическая функция		Да		25,6 kHz	
				Результат измерения за секунду	
				5 ms	
				Измерение остаточного тока	
				Да	
				Точность измерения напряжения	
				0,2 %	
				Точность измерения активной электроэнергии (кВт-ч, .../5 A)	
				Класс 0.5S	
				Синхронизация	
				Да	

Вход измерительного напряжения

Гармоники, согласно заказу / напряжение		1.-40.		Диапазон измерений, напряжение фаза-ноль, перем. ток	
Диапазон измерений, напряжение фаза-фаза, перем. ток		480 V		277 V	
Коэффициент искажений THD-U в %		Да		Квадранты	
Трехпроводная система		Да		4	
				Точность измерения напряжения	
				0,2 %	
				Четырехпроводная система	
				Да	

Вход измерительного тока

Гармоники, согласно заказу / ток		1.-40.		Измерение остаточного тока	
Каналы измерения тока		4 + 2		Да	
Номинальный ток		1 / 5 A		Коэффициент искажений THD-I в %	
				Да	
				Точность измерения тока	
				0,2 %	

Соответствие стандартам по изоляции

Категория перенапряжения		300 V CAT III	
--------------------------	--	---------------	--

Классификации

ETIM 6.0	EC002301	ETIM 7.0	EC002301
ETIM 8.0	EC002301	ETIM 9.0	EC002301
ECLASS 9.0	27-14-23-30	ECLASS 9.1	27-21-03-01
ECLASS 10.0	27-14-23-30	ECLASS 11.0	27-14-23-30
ECLASS 12.0	27-14-23-30	ECLASS 13.0	27-14-23-30

ENERGY METER 750-24

Weidmüller Interface GmbH & Co. KG

Klingenbergstraße 26

D-32758 Detmold

Germany

www.weidmueller.com

Технические данные

Сертификаты

Сертификаты



Сертификаты	CE
ROHS	Соответствовать
UL File Number Search	Сайт UL
Сертификат № (cULus)	E469563

Загрузки

Одобрение / сертификат / документ о соответствии	KC-Certification Application notes – Declaration of Conformity
Технические данные	CAD data – STEP
Программное обеспечение	Device description – MODBUS address list Win64 - ecoExplorer go
Пользовательская документация	Device description – Quick Guide German/English Application notes – Manual ECOEXPLORER GO English Application notes – Manual Energy Meter 750 German/English
Каталог	Catalogues in PDF-format

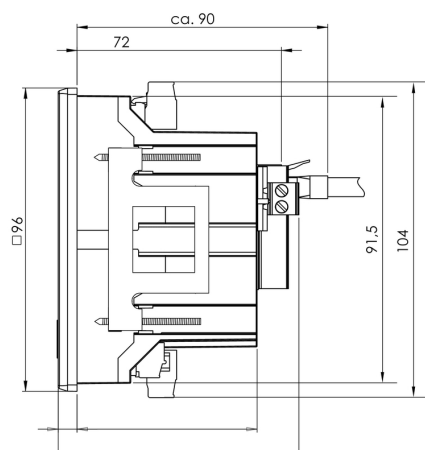
ENERGY METER 750-24

Weidmüller Interface GmbH & Co. KG
Klingenbergstraße 26
D-32758 Detmold
Germany

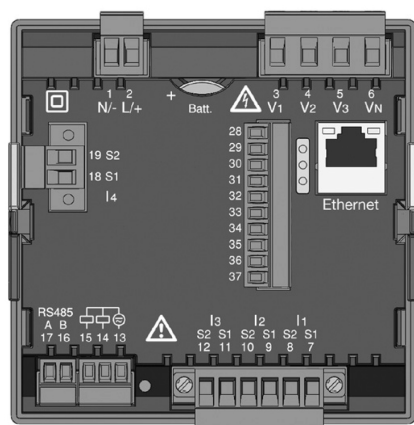
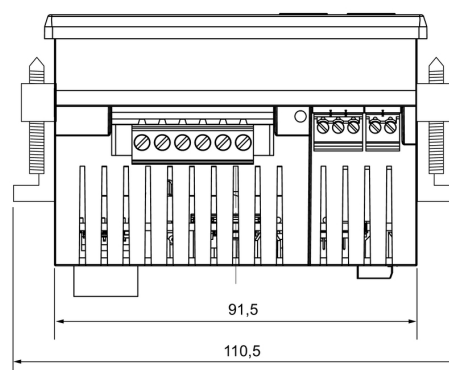
www.weidmueller.com

Изображения

Габаритный чертеж



Габаритный чертеж



ENERGY METER 750-24

Weidmüller Interface GmbH & Co. KG

Klingenbergstraße 26

D-32758 Detmold

Germany

www.weidmueller.com

Аксессуары

Принадлежности



Основные данные для заказа

Тип ENERGY METER BRACKET L1

Номер для заказа [2433060000](#)

GTIN (EAN) 4050118446388

Кол. 1 Шт.

Тип ENERGY METER SEAL L96-2

Номер для заказа [243305610000](#)

GTIN (EAN) 4050118505931

Кол. 1 Шт.

Тип ENERGY METER FIXING SET

Номер для заказа [2433030000](#)

GTIN (EAN) 4050118446401

Кол. 1 Шт.