

ENERGY METER 750-24**Weidmüller Interface GmbH & Co. KG**

Klingenbergstraße 26

D-32758 Detmold

Germany

www.weidmueller.com



Liczniki energii – ValueLine

Zaawansowana funkcjonalność wychwytywania danych dotyczących energii

Zakres wydajności liczników energii ValueLine wykracza poza podstawowe funkcje pomiaru energii.

Są one również odpowiednie do określania, przechowywania i wizualizacji dalszych parametrów jakości energii. Darmowe oprogramowanie „ecoExplorer go” jest dostępne dla większości typów z grupy produktowej, z jednej strony do konfiguracji urządzenia / uruchomienia / wizualizacji zmierzonych wartości, a z drugiej strony do analizy jakości zasilania.

Ogólne dane zamówieniowe

Wykonanie	Pomiar mocy / wskaźnik dla sieci 1- oraz 3-fazowej
Nr zam.	2540900000
Typ	ENERGY METER 750-24
GTIN (EAN)	4050118553222
Ilość	1 Szt.

ENERGY METER 750-24

Weidmüller Interface GmbH & Co. KG

Klingenbergstraße 26

D-32758 Detmold

Germany

www.weidmueller.com

Dane techniczne

Wymiary i ciężary

Głębokość	72 mm	Głębokość (cale)	2,835 inch
Wysokość	96 mm	Wysokość (cale)	3,78 inch
Szerokość	96 mm	Szerokość (cale)	3,78 inch
Masa netto	250 g		

Temperatury

Temperatura magazynowania	-25 °C...70 °C	Wilgotność podczas magazynowania	0...90 % RH
Temperatura eksploatacyjna	-10 °C...55 °C	Wilgotność przy temperaturze pracy	0 - 75% wilg. wzgl.

Wejście napięcia pomiarowego

Dokładność pomiaru napięcia	0,2 %	Harmoniczne, na rząd / napięcie	1.-40.
Instalacja 3-przewodowa	Tak	Instalacja 4-przewodowa	Tak
Kwadranty	4	Współczynnik zniekształceń THD-U w %	Tak
Zakres pomiarowy, napięcie L-L, AC	480 V	Zakres pomiarowy, napięcie L-N, AC	277 V

Wejście prądu pomiarowego

Dokładność pomiaru prądu	0,2 %	Harmoniczne, na rząd / prąd	1.-40.
Kanały pomiaru prądu	4 + 2	Pomiar prądu resztkowego	Tak
Prąd znamionowy	1 / 5 A	Współczynnik zniekształceń THD-I w %	Tak

Dane techniczne

Częstotliwość wejściowa	<20 Hz	Prąd znamionowy	1 / 5 A
Stopień ochrony	IP20, IP40	Wykonanie	Pomiar mocy / wskaźnik dla sieci 1- oraz 3-fazowej
Normy	IEC 61010-2-030, IEC 61010-1, IEC 61326-1	Zakres pomiarowy, napięcie L-N, AC	277 V
Zakres pomiarowy, napięcie L-L, AC	480 V	Kategoria przepięciowa	300 V CAT III
Zasilanie	24 - 90 V AC (50/60 Hz), 24 - 90 V DC	Napięcie zasilające	24 V
Instalacja 3-przewodowa	Tak	Instalacja 4-przewodowa	Tak
Kwadranty	4	Częstotliwość próbkowania 50/60 Hz	25,6 kHz
Pomiary ciągłe	Tak	Wyniki pomiarów na sekundę	5 ms
Wartość skuteczna z okresu (50/60 Hz)	10 / 12	Pomiar prądu resztkowego	Tak
Kanały pomiaru prądu	4 + 2	Dokładność pomiaru napięcia	0,2 %
Dokładność pomiaru prądu	0,2 %	Dokładność pomiaru energii aktywnej (kWh, / 5 A)	Klasa 0.5S
Licznik czasu pracy	Tak	Zegar	Tak
Przełącznik bimetaliczny	Tak		

Komunikacja

Interfejs	Protokół	
	RS485: 9,6 – 115,2 kbps, Ethernet, Serwer sieciowy/e-mail	Modbus RTU, Modbus-Gateway, Modbus TCP/IP, Modbus RTU over Ethernet, SNMP, BACnet (optional)

ENERGY METER 750-24

Weidmüller Interface GmbH & Co. KG

Klingenbergstraße 26

D-32758 Detmold

Germany

www.weidmueller.com

Dane techniczne

Pomiar jakości napięcia

Harmoniczne, na rząd / napięcie 1.-40.

Współczynnik zniekształceń THD-U w % Tak

Niesymetryczne

Nie

Krótkie przerwy

Tak

Harmoniczne, na rząd / prąd 1.-40.

Współczynnik zniekształceń THD-I w % Tak

Układy symetryczne zgodne, przeciwne i zerowe

Tak

Funkcja rejestrowania sekwencji zdarzeń Nie

Rejestrowanie danych pomiarowych

Pamięć; wartości minimalna i maksymalna

Tak

Liczba wartości pamięci 10 000 k

Min. okres zapisywania w pamięci 60 s

Zintegrowane funkcje logiczne Tak

Wielkość pamięci

256 MB

Aktualizacja rejestru okresu

200 ms

Oprogramowanie

ecoExplorer go®

Wejścia/wyjścia

Liczba wejść cyfrowych 3

Wejścia analogowe (RCM, temperatura, analogowe)

2

Wejście temperatury

Tak

Liczba wyjść cyfrowych 5

Liczba wyjść impulsowych

5

Koordynacja izolacji

Kategoria przepięciowa

300 V CAT III

Klasyfikacje

ETIM 6.0

EC002301

ETIM 8.0

EC002301

ECLASS 9.0

27-14-23-30

ECLASS 10.0

27-14-23-30

ECLASS 12.0

27-14-23-30

ETIM 7.0

EC002301

ETIM 9.0

EC002301

ECLASS 9.1

27-21-03-01

ECLASS 11.0

27-14-23-30

ECLASS 13.0

27-14-23-30

Dopuszczenia

Dopuszczenia



Dopuszczenia

CE

ROHS

Zgodny

UL File Number Search

Witryna UL

Nr certyfikatu (cULus)

E469563

ENERGY METER 750-24

Weidmüller Interface GmbH & Co. KG

Klingenbergstraße 26

D-32758 Detmold

Germany

www.weidmueller.com

Dane techniczne

Pobieranie

Dopuszczenie/Certyfikat/Deklaracja zgodności	KC-Certification Application notes – Declaration of Conformity
Dane projektowe	CAD data – STEP
Oprogramowanie	Device description – MODBUS address list Win64 - ecoExplorer go
Dokumentacja użytkownika	Device description – Quick Guide German/English Application notes – Manual ECOEXPLORER GO English Application notes – Manual Energy Meter 750 German/English
Katalogi	Catalogues in PDF-format

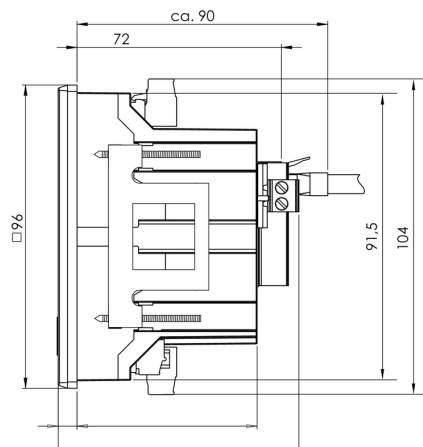
ENERGY METER 750-24

Weidmüller Interface GmbH & Co. KG
Klingenbergstraße 26
D-32758 Detmold
Germany

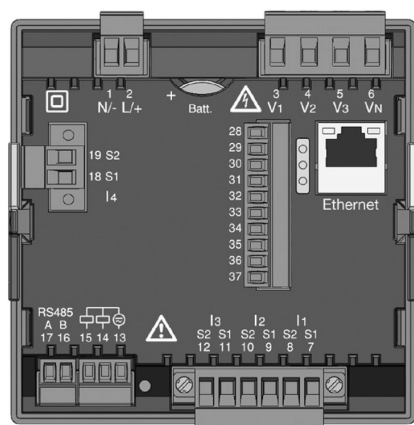
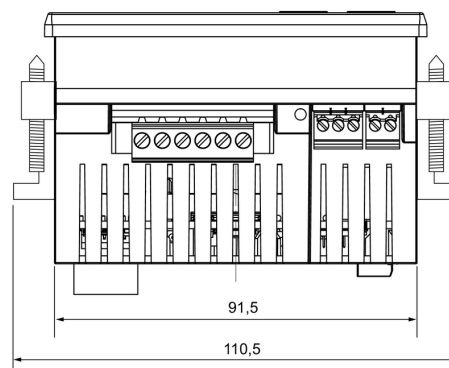
www.weidmueller.com

Rysunki

Rysunek wymiarowy



Rysunek wymiarowy



ENERGY METER 750-24**Weidmüller Interface GmbH & Co. KG**

Klingenbergstraße 26

D-32758 Detmold

Germany

www.weidmueller.com**Akcesoria****Akcesoria:****Ogólne dane zamówieniowe**

Typ	ENERGY METER FIXING SET
-----	-------------------------

Nr zam.	2433030000
---------	----------------------------

GTIN (EAN)	4050118446401
------------	---------------

Ilość	1 Szt.
-------	--------

Typ	ENERGY METER BRACKET L1
-----	-------------------------

Nr zam.	2433060000
---------	----------------------------

GTIN (EAN)	4050118446388
------------	---------------

Ilość	1 Szt.
-------	--------

Typ	ENERGY METER SEAL L96-2
-----	-------------------------

Nr zam.	2495610000
---------	----------------------------

GTIN (EAN)	4050118505931
------------	---------------

Ilość	1 Szt.
-------	--------