

ENERGY METER 750-24**Weidmüller Interface GmbH & Co. KG**

Klingenbergstraße 26

D-32758 Detmold

Germany

www.weidmueller.com

**Elektroměry – ValueLine**

Rozšířené funkce sběru dat o spotřebě energie

Rozsah výkonu elektroměrů ValueLine přesahuje základní funkce měření spotřeby energie.

Jsou vhodné i k určování, ukládání a vizualizaci dalších parametrů kvality energie.

U většiny typů této produktové skupiny

je k dispozici bezplatný software „ecoExplorer go“, který slouží jednak ke konfiguraci zařízení / uvádění do provozu / vizualizaci naměřených hodnot a jednak k analýze kvality výkonu.

Všeobecné objednací údaje

Verze	Měření/zobrazení výkonu pro 1-, 3fázové sítě
Objednací číslo	2540900000
Typ	ENERGY METER 750-24
GTIN (EAN)	4050118553222
Množství	1 ks

ENERGY METER 750-24

Weidmüller Interface GmbH & Co. KG
Klingenbergstraße 26
D-32758 Detmold
Germany

www.weidmueller.com

Technické údaje

Rozměry a hmotnosti

Hloubka	72 mm	Hloubka (v palcích)	2,835 inch
Výška	96 mm	Výška (v palcích)	3,78 inch
Šířka	96 mm	Šířka (v palcích)	3,78 inch
Čistá hmotnost	250 g		

Teploty

Skladovací teplota	-25 °C...70 °C	Vlhkost při teplotě při skladování	0...90 % RH
Provozní teplota	-10 °C...55 °C	Vlhkost při provozní teplotě	Rel. vlhkost 0–75 %

Měření – vstup napětí

Harmonické kmitočty, na objednávku / napětí	1.-40.	Kvadranty	4
Měřicí rozsah, napětí L-L, AC	480 V	Měřicí rozsah, napětí L-N, AC	277 V
Přesnost měření napětí	0,2 %	Třívodičový systém	Ano
Činitel zkreslení THD-U v %	Ano	Čtyřvodičový systém	Ano

Vstup měřicího proudu

Harmonické kmitočty, na objednávku / proud	1.-40.	Jmenovitý proud	1 / 5 A
Kanály měření proudu	4 + 2	Měření zbytkového proudu	Ano
Přesnost měření proudu	0,2 %	Činitel zkreslení THD-I v %	Ano

Komunikace

Rozhraní	Protokol	Modbus RTU, Modbus-Gateway, Modbus TCP/IP, Modbus RTU over Ethernet, SNMP, BACnet (optional)
RS485: 9,6 – 115,2 kbps, Ethernet, Webový server / e-mail		

Měření kvality napětí

Harmonické kmitočty, na objednávku / napětí	1.-40.	Harmonické kmitočty, na objednávku / proud	1.-40.
Činitel zkreslení THD-U v %	Ano	Činitel zkreslení THD-I v %	Ano
Nesymetrické	Ne	Kladný, záporný a nulový systém	Ano
Krátká přerušení	Ano	Funkce záznamu sekvence událostí	Ne

ENERGY METER 750-24

Weidmüller Interface GmbH & Co. KG

Klingenbergstraße 26

D-32758 Detmold

Germany

www.weidmueller.com

Technické údaje

Technické údaje

Jmenovitý proud	1 / 5 A	Stupeň krytí	IP20, IP40
Verze	Měření/zobrazení výkonu pro 1-, 3fázové sítě	Vstupní frekvence	<20 Hz
Standardy	IEC 61010-2-030, IEC 61010-1, IEC 61326-1	Měřicí rozsah, napětí L-N, AC	277 V
Měřicí rozsah, napětí L-L, AC	480 V	Kategorie rázového napětí	300 V CAT III
Napájecí napětí	24 - 90 V AC (50/60 Hz), 24 - 90 V DC	Napájecí napětí	24 V
Třívodičový systém	Ano	Čtyřvodičový systém	Ano
Kvadranty	4	Vzorkovací frekvence 50/60 Hz	25,6 kHz
Nepřetržitá měření	Ano	Výsledek měření, po vteřinách	5 ms
Efektivní hodnota pro období (50/60 Hz)	10 / 12	Měření zbytkového proudu	Ano
Kanály měření proudu	4 + 2	Přesnost měření napětí	0,2 %
Přesnost měření proudu	0,2 %	Přesnost měření pro aktivní energii (kWh, .../5 A)	Třída 0,5S
Počítadlo hodin v provozu	Ano	Hodiny	Ano
Funkce bimetalu	Ano		

Vstupy/výstupy

Počet digitálních vstupů	3	Počet digitálních výstupů	5
Analogové výstupy (RCM, teplota, analog)	2	Počet impulzních výstupů	5
Teplotní vstup	Ano		

Záznam údajů měření

Paměť; minimální a maximální hodnota	Ano	Velikost paměti	256 MB
Počet hodnot paměti	10 000 k	Registr intervalu aktualizace	200 ms
Min. interval záznamu paměti	60 s	Software	ecoExplorer go®
Integrovaná logika	Ano		

Koordinace izolace

Kategorie rázového napětí	300 V CAT III
---------------------------	---------------

Klasifikace

ETIM 6.0	EC002301	ETIM 7.0	EC002301
ETIM 8.0	EC002301	ETIM 9.0	EC002301
ECLASS 9.0	27-14-23-30	ECLASS 9.1	27-21-03-01
ECLASS 10.0	27-14-23-30	ECLASS 11.0	27-14-23-30
ECLASS 12.0	27-14-23-30	ECLASS 13.0	27-14-23-30

Osvědčení

Schválení



Certifikace	CE
ROHS	Shoda
UL File Number Search	Web UL
Č. osvědčení (cULus)	E469563

Datum vytvoření 29. dubna 2024 0:54:36 CEST

Stav katalogu 20.04.2024 / Vyhrazujeme si právo na technické změny.

ENERGY METER 750-24**Weidmüller Interface GmbH & Co. KG**

Klingenbergstraße 26

D-32758 Detmold

Germany

www.weidmueller.com**Technické údaje****Soubory ke stažení**Osvědčení/Certifikát/Prohlášení o shodě [KC-Certification](#)[Application notes – Declaration of Conformity](#)

Technické údaje

[CAD data – STEP](#)

Software

[Device description – MODBUS address list](#)[Win64 - ecoExplorer go](#)

Uživatelská dokumentace

[Device description – Quick Guide German/English](#)[Application notes – Manual ECOEXPLORER GO English](#)[Application notes – Manual Energy Meter 750 German/English](#)

Katalogy

[Catalogues in PDF-format](#)

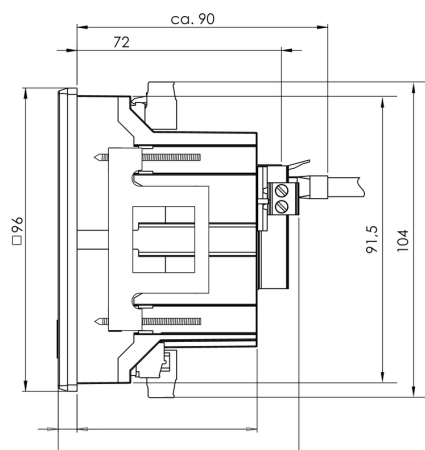
ENERGY METER 750-24

Weidmüller Interface GmbH & Co. KG
Klingenbergstraße 26
D-32758 Detmold
Germany

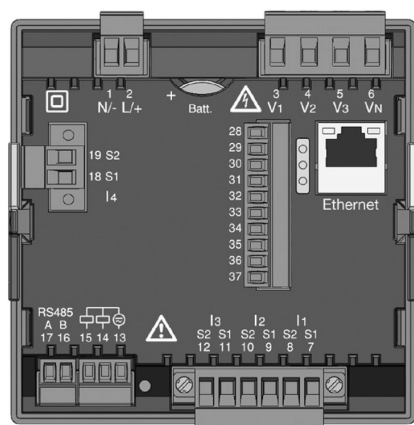
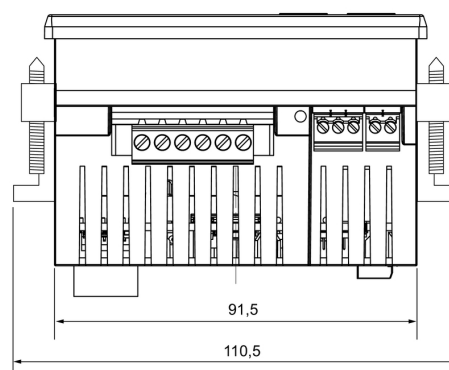
www.weidmueller.com

Nákresy

Rozměrový výkres



Rozměrový výkres



ENERGY METER 750-24**Weidmüller Interface GmbH & Co. KG**

Klingenbergstraße 26

D-32758 Detmold

Germany

www.weidmueller.com**Příslušenství****Příslušenství****Všeobecné objednací údaje**

Typ	ENERGY METER BRACKET L1
-----	-------------------------

Objednávací číslo	6433060000
-------------------	----------------------------

GTIN (EAN)	4050118446388
------------	---------------

Množství	1 ks
----------	------

Typ	ENERGY METER FIXING SET
-----	-------------------------

Objednávací číslo	6433030000
-------------------	----------------------------

GTIN (EAN)	4050118446401
------------	---------------

Množství	1 ks
----------	------

Typ	ENERGY METER SEAL L96-2
-----	-------------------------

Objednávací číslo	6495610000
-------------------	----------------------------

GTIN (EAN)	4050118505931
------------	---------------

Množství	1 ks
----------	------