

## ENERGY METER 525-230

Weidmüller Interface GmbH &amp; Co. KG

Klingenbergstraße 26

D-32758 Detmold

Germany

www.weidmueller.com



Medidores de energía - ValueLine

**Funcionalidad avanzada de captura de datos de energía**

El ámbito de prestaciones de los medidores de energía ValueLine va más allá de las funciones centrales de medición de energía.

También son ideales para determinar, almacenar y visualizar otros parámetros de calidad energética.

El software gratuito "ecoExplorer go" está disponible para la mayoría de los tipos del grupo de productos, por un lado para la configuración de dispositivos / puesta en marcha / visualización de los valores de medición, y por otro, para analizar la calidad de la energía.

**Datos generales para pedido**

Versión	Medición/visualización de potencia de la red monofásica, trifásica
Código	<a href="#">2540890000</a>
Tipo	ENERGY METER 525-230
GTIN (EAN)	4050118553215
Cantidad	1 Pieza

## ENERGY METER 525-230

Weidmüller Interface GmbH &amp; Co. KG

Klingenbergstraße 26

D-32758 Detmold

Germany

www.weidmueller.com

## Datos técnicos

## Dimensiones y pesos

Profundidad	48 mm	Profundidad (pulgadas)	1,89 inch
Altura	96 mm	Altura (pulgadas)	3,78 inch
Anchura	96 mm	Anchura (pulgadas)	3,78 inch
Peso neto	250 g		

## Temperaturas

Temperatura de almacenamiento	-25 °C...70 °C	Humedad a temperatura de almacenamiento	0...90 % RH
Temperatura de servicio	-10 °C...55 °C	Humedad a temperatura de servicio	0 - 75 % HR

## Entrada de corriente de medición

Armónicos, por pedido/corriente	1.-40.	Canales de medición de corriente	3
Corriente nominal	1 / 5 A	Factor de distorsión THD-I en %	Sí
Medición de la corriente diferencial	No	Precisión de medición de la corriente	0,2 %

## Entrada de tensión de medición

Armónicos, por pedido/tensión	1.-40.	Cuadrantes	4
Factor de distorsión THD-U en %	Sí	Precisión de medición de la tensión	0,2 %
Rango de medida, tensión L-L, AC	480 V	Rango de medida, tensión L-N, AC	277 V
Sistema 3-hilos:	Sí	Sistema 4-hilos:	Sí

## Comunicación

Interfaz	Ethernet	Protocolo	Modbus/TCP, Modbus RTU over Ethernet
----------	----------	-----------	--------------------------------------

## Control de la calidad de la tensión

Armónicos, por pedido/tensión	1.-40.	Armónicos, por pedido/corriente	1.-40.
Factor de distorsión THD-U en %	Sí	Factor de distorsión THD-I en %	Sí
No balanceado	No	Sistema positivo, negativo y cero	Sí
Interrupciones breves	No	Función de grabación de secuencia de eventos	No

## Datos técnicos

Corriente nominal	1 / 5 A	Tipo de protección	IP20, IP40
Versión	Medición/visualización de potencia de la red monofásica, trifásica	Normas	EN 61326-1, IEC 61010-1, IEC 61010-2-030
Rango de medida, tensión L-N, AC	277 V	Rango de medida, tensión L-L, AC	480 V
Categoría de sobretensión	300 V CAT III	Tensión de alimentación	90 - 277 V AC (50/60 Hz), 90 - 250 V DC
Tensión de alimentación	230 V	Sistema 3-hilos:	Sí
Sistema 4-hilos:	Sí	Cuadrantes	4
Frecuencia de muestreo 50/60 Hz	25,6 kHz	Mediciones continuas	Sí
Resultado de medición por segundo	5 ms	Valor real desde el período (50/60 Hz)	10 / 12
Medición de la corriente diferencial	No	Canales de medición de corriente	3
Precisión de medición de la tensión	0,2 %	Precisión de medición de la corriente	0,2 %
Precisión de medición de la energía activa (kWh, .../5 A)	Clase 0.5S	Contador de horas de servicio	Sí
Conmutación de hora semanal	No	Función bimetal	Sí

Fecha de creación 18 de mayo de 2024 8:04:15 CEST

## ENERGY METER 525-230

Weidmüller Interface GmbH &amp; Co. KG

Klingenbergstraße 26

D-32758 Detmold

Germany

www.weidmueller.com

## Datos técnicos

## Entradas/Salidas

Entrada de temperatura	No
------------------------	----

## Registro de datos de medición

Memoria; valores mínimos y máximos	Sí	Registro intervalo de actualización	200 ms
Software	ecoExplorer go®	Lógica integrada	Sí

## Coordenadas de aislamiento

Categoría de sobretensión	300 V CAT III
---------------------------	---------------

## Clasificaciones

ETIM 6.0	EC002301	ETIM 7.0	EC002301
ETIM 8.0	EC002301	ETIM 9.0	EC002301
ECLASS 9.0	27-14-23-30	ECLASS 9.1	27-21-03-01
ECLASS 10.0	27-14-23-30	ECLASS 11.0	27-14-23-30
ECLASS 12.0	27-14-23-30	ECLASS 13.0	27-14-23-30

## Homologaciones

Homologaciones



Homologaciones	CE
ROHS	Conformidad
UL File Number Search	Sitio web UL
N.º de certificado (cULus)	E469563

## Descargas

Homologación/certificado/documento de conformidad	<a href="#">Application notes – KC-Certification</a> <a href="#">Application notes – Declaration of Conformity</a>
Datos de ingeniería	<a href="#">CAD data – STEP</a>
Software	<a href="#">Runtime Software – MODBUS address list</a> <a href="#">Win64 - ecoExplorer go</a>
Documentación del usuario	<a href="#">Quick start guide – Quick Guide German/English</a> <a href="#">Application notes – Manual Energy Meter 525 German English</a> <a href="#">Application notes – Manual ECOEXPLORER GO English</a>
Catálogo	<a href="#">Catalogues in PDF-format</a>

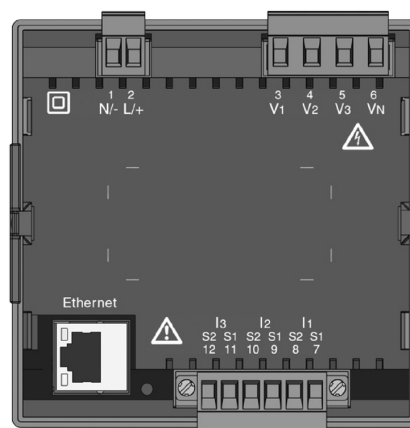
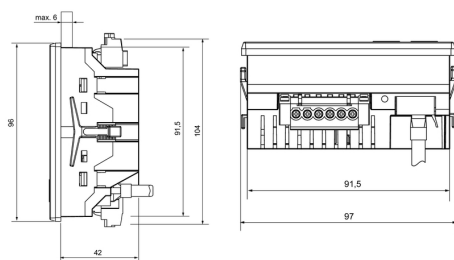
## ENERGY METER 525-230

**Weidmüller Interface GmbH & Co. KG**  
Klingenbergstraße 26  
D-32758 Detmold  
Germany

[www.weidmueller.com](http://www.weidmueller.com)

## Dibujos

### Dibujo acotado



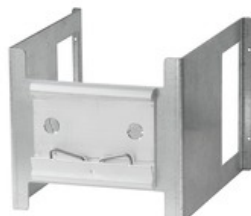
## ENERGY METER 525-230

**Weidmüller Interface GmbH & Co. KG**  
Klingenbergstraße 26  
D-32758 Detmold  
Germany

[www.weidmueller.com](http://www.weidmueller.com)

## Accesorios

### Accesorios



### Datos generales para pedido

Tipo	ENERGY METER BRACKET L1
Código	<a href="#">2433060000</a>
GTIN (EAN)	4050118446388
Cantidad	1 Pieza

Tipo	ENERGY METER SEAL L96-2
Código	<a href="#">2495610000</a>
GTIN (EAN)	4050118505931
Cantidad	1 Pieza

Tipo	ENERGY METER FIXING SET
Código	<a href="#">2433030000</a>
GTIN (EAN)	4050118446401
Cantidad	1 Pieza