

WIL-TS-M12**Weidmüller Interface GmbH & Co. KG**

Klingenbergstraße 26

D-32758 Detmold

Germany

www.weidmueller.com

Der WIL-Türschalter ist vorkonfektioniert mit einer M12 Leitung und einer Zugangsleitung. Somit ist ein einfaches Plug and Produce mit unserer WIL LED Leuchtenfamilie möglich.

Allgemeine Bestelldaten

Best.-Nr.	2537730000
Typ	WIL-TS-M12
GTIN (EAN)	4050118549188
VPE	1 Stück

WIL-TS-M12

Weidmüller Interface GmbH & Co. KG

Klingenbergstraße 26

D-32758 Detmold

Germany

www.weidmueller.com

Technische Daten

Abmessungen und Gewichte

Tiefe	40 mm	Tiefe (inch)	1,575 inch
Höhe	36,3 mm	Höhe (inch)	1,429 inch
Breite	102,5 mm	Breite (inch)	4,035 inch
Nettogewicht	120 g		

Temperaturen

Betriebstemperatur	-20 - 60
--------------------	----------

Allgemeine Technische Daten

Montageart	Schraubmontage	Bohrlochabstand	21,5 mm
Schutzart	IP67		

Anschlussdaten

Anschlussgewinde	M12	Codierung	A-codiert
Anzugsdrehmoment	0,8 Nm	Beschaltung	PIN 4: + (Schwarz), PIN 3: - (Blau)

Elektrische Daten

Nennspannung	24 V DC	Nennstrom	1,5 A
--------------	---------	-----------	-------

Technische Daten Kabel

Kabel Material	PUR	Mantelfarbe	schwarz
Kabellänge	0,5	Aderquerschnitt	0,34 mm ²

Klassifikationen

ETIM 6.0	EC002591	ETIM 7.0	EC002591
ETIM 8.0	EC002591	ETIM 9.0	EC002591
ECLASS 9.1	27-27-06-09	ECLASS 10.0	27-27-06-09
ECLASS 11.0	27-27-06-09	ECLASS 12.0	27-27-06-09
ECLASS 13.0	27-27-06-09		

Umweltanforderungen

REACH SVHC	Lead 7439-92-1
SCIP	c20d50fa-e90d-470c-bef0-6f016c2e152d

Zulassungen

Zulassungen



ROHS	Konform
UL File Number Search	UL Webseite
Zertifikat-Nr. (cULus)	E197061

Erstellungs-Datum 26. April 2024 16:50:50 MESZ

Katalogstand 20.04.2024 / Technische Änderungen vorbehalten

WIL-TS-M12

Weidmüller Interface GmbH & Co. KG

Klingenbergstraße 26

D-32758 Detmold

Germany

www.weidmueller.com

Technische Daten

Downloads

Engineering-Daten

[CAD data – STEP](#)

Kataloge

[Catalogues in PDF-format](#)

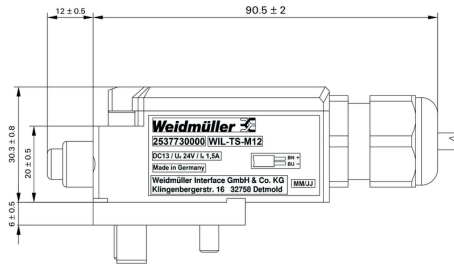
WIL-TS-M12

Weidmüller Interface GmbH & Co. KG
Klingenbergstraße 26
D-32758 Detmold
Germany

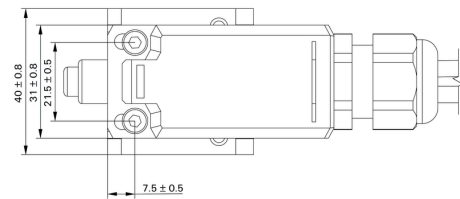
www.weidmueller.com

Zeichnungen

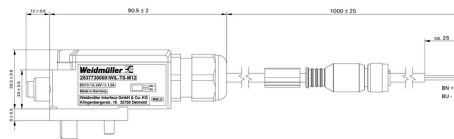
Maßzeichnung



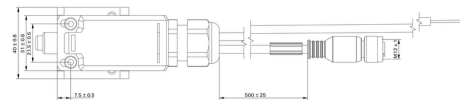
Maßzeichnung



Maßzeichnung

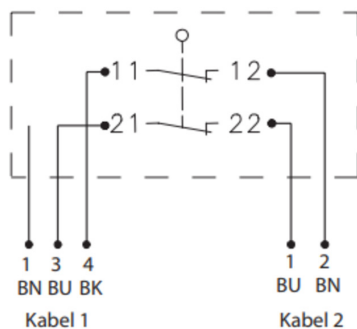


Maßzeichnung



Beschaltung

Verdrahtung



WIL-TS-M12

Weidmüller Interface GmbH & Co. KG

Klingenbergstraße 26

D-32758 Detmold

Germany

www.weidmueller.com

Zubehör

PUR halogenfrei schwarz (U)



Sensor-/Aktor-Leitungen werden zur Verdrahtung von Sensoren und Aktoren und zum Übertragen von Daten bzw. Leistung in verschiedenen Applikationen eingesetzt. Die angespritzte Leitung bietet eine ab Werk angeschlossene und getestete Verbindung des Steckverbinders zum Kabel an. Die Leitungen können den unterschiedlichsten Bedingungen ausgesetzt werden, wie z.B.: Feuchtigkeit, Staub, Wärme, Kälte, Schock oder Vibration.

Genau an diesem Punkt haben unsere Entwickler angesetzt und eine Vielzahl von unterschiedlichen M8 und M12 Sensor-/Aktor-Leitungen entworfen, bei der auch Sie sicher genau das finden, was Sie für Ihre Applikation benötigen.

Haben Sie etwas nicht gefunden oder sind noch Unklarheiten? Sprechen Sie uns an!

Allgemeine Bestelldaten

Typ	SAIL-M12BG-3-3.0U	Ausführung
Best.-Nr.	9457820300	Sensor/Aktor-Leitung, Einseitig offen, M12, Polzahl : 3, 3 m, Buchse,
GTIN (EAN)	4032248228195	gerade, Geschirmt: Nein, LED: Nein, Mantelmaterial: PUR, Halogene:
VPE	1 Stück	Nein

Gerade



Oftmals werden in der heutigen Zeit individuelle Leitungslängen benötigt. Um diesem Anspruch gerecht zu werden, bietet Weidmüller ein breites Portfolio an Steckverbinder zur freien Konfektionierung an. Stecker und Buchsen zur freien Konfektionierung für M8-, M12-, M16- und 7/8"- Anschlüssen sind sehr robust und z.B. für den Maschinenbau optimal geeignet. Bei den M12 Steckverbinder gibt es 5 verschiedenen Anschlusstechnologien, aus denen man wählen kann. Der Schraubanschluss zeichnet sich durch seine vielseitige Einsetzbarkeit aus. Bei dieser Technologie wird der Leiter, optional mit Aderendhülsen, in Anschlüsselemente gesteckt und mittels einer Schraube fixiert. Es ist die klassische und kostengünstigste Verbindungstechnik, die auch Mehrleiteranschlüsse möglich macht.

Allgemeine Bestelldaten

Typ	SAIS-4/7	Ausführung
Best.-Nr.	9457550000	freikonfektionierbarer Steckverbinder, M12, Stift, gerade
GTIN (EAN)	4032248167647	
VPE	1 Stück	
Typ	SAIB-4/7	Ausführung
Best.-Nr.	9457240000	freikonfektionierbarer Steckverbinder, M12, Buchse, gerade
GTIN (EAN)	4008190312275	
VPE	1 Stück	

WIL-TS-M12**Weidmüller Interface GmbH & Co. KG**

Klingenbergstraße 26

D-32758 Detmold

Germany

www.weidmueller.com**Zubehör****PUR halogenfrei schwarz (U)**

Sensor-/Aktor-Leitungen werden zur Verdrahtung von Sensoren und Aktoren und zum Übertragen von Daten bzw. Leistung in verschiedenen Applikationen eingesetzt. Die angespritzte Leitung bietet eine ab Werk angeschlossene und getestete Verbindung des Steckverbinders zum Kabel an. Die Leitungen können den unterschiedlichsten Bedingungen ausgesetzt werden, wie z.B.: Feuchtigkeit, Staub, Wärme, Kälte, Schock oder Vibration.

Genau an diesem Punkt haben unsere Entwickler angesetzt und eine Vielzahl von unterschiedlichen M8 und M12 Sensor-/Aktor-Leitungen entworfen, bei der auch Sie sicher genau das finden, was Sie für Ihre Applikation benötigen.

Die M8 und M12 Sensor-/Aktor-Leitungen werden standardmäßig mit einer Messing vernickelten Mutter ausgeliefert. Sollte Sie aber einen besonders extremen Einsatzbereich für unsere Produkte vorsehen, dann können wir Ihnen auch eine Variante mit einer Kunststoffmutter anbieten. Diese erlaubt den Einsatz in Umgebungen, in denen Leitungen mit vernickelten M8 und M12 Muttern oxidieren würden.

Haben Sie etwas nicht gefunden oder sind noch Unklarheiten? Sprechen Sie uns an!

Allgemeine Bestelldaten

Typ	SAIP-M12BG-3-3.0U	Ausführung
Best.-Nr.	1108730300	Sensor/Aktor-Leitung, Einseitig offen, M12, Polzahl : 3, 3 m, Buchse,
GTIN (EAN)	4032248888481	gerade, Geschirmt: Nein, LED: Nein, Mantelmaterial: PUR, Halogene:
VPE	1 Stück	Nein