

## IE-SR-6GT-LAN

Weidmüller Interface GmbH &amp; Co. KG

Klingenbergstraße 26

D-32758 Detmold

Germany

www.weidmueller.com

## Produktbild



## Weidmüller Industrial Security Router

- Sichere Netzwerke
  - Firewall mit Stateful Packet Inspection
  - IP-/Portweiterleitung
  - Netzwerksegmentierung
- Einfache Einbindung von Maschinennetzwerken in Fertigungsnetzwerke durch 1:1 NAT
- Sichere und einfache Fernwartung mit dem Weidmüller u-link Remote Access Service
- Modulare und zukunftssichere Netzwerkarchitekturen mit statischem und dynamischem Routing
- Sichere Kommunikation über das Internet durch Einsatz von IPsec und OpenVPN
- Zuverlässige Internetverbindung dank integriertem 4G/LTE-Mobilfunkmodem auch ohne Internetzugang vor Ort
- Volle Flexibilität dank Fast-Ethernet- und Gigabit-Ethernet-Schnittstellen mit 2 bis maximal 4 Ports.

## Allgemeine Bestelldaten

Ausführung	Security/NAT/VPN/U-link Router, Gigabit Ethernet, 6 * RJ45 10/100/1000BaseT(X), IP20, -20 °C...70
Best.-Nr.	<a href="#">2535940000</a>
Typ	IE-SR-6GT-LAN
GTIN (EAN)	4050118547610
VPE	1 Stück
Lieferstatus	Dieser Artikel ist demnächst nicht mehr lieferbar.
Lieferbar bis	2022-10-31
Ersatzteile	<a href="#">1347870000</a> <a href="#">1347850000</a>
Produktalternative	<a href="#">2873910000</a>

## IE-SR-6GT-LAN

**Weidmüller Interface GmbH & Co. KG**  
Klingenbergstraße 26  
D-32758 Detmold  
Germany

www.weidmueller.com

## Technische Daten

### Abmessungen und Gewichte

Tiefe	136 mm	Tiefe (inch)	5,354 inch
Höhe	170 mm	Höhe (inch)	6,693 inch
Breite	57 mm	Breite (inch)	2,244 inch
Nettogewicht	1.000 g		

### Temperaturen

Lagertemperatur	-20 °C...85 °C	Betriebstemperatur	-20 °C...70
Feuchtigkeit	5...90 % (keine Betauung)		

### Betriebsarten

Extended IP Router	Jede Schnittstelle (LAN, WAN, optional 4G/LTE) als separates IP-Netzwerk konfigurierbar	IP-Router	IP Routing (IPv4, Layer-3) mit SPI-Firewall (Stateful Packet Inspection)
Transparent Bridge	6-Port-Switch mit zusätzlichem Layer-2 Filter		

### Netzwerkdienste/Firewall/Management

Firewall	IPv4 Stateful Packet Inspection Firewall (ein-/ausgehend), NAT-Masquering, 1:1 NAT, Portforwarding, Layer-2/3-Filter (VLAN ID, VLAN QoS Tag, MAC-Adresse, Ethertype Frame), "Auto-Learning"-Funktion zur Erstellung von Paket-Filterregeln (Analyse Netzwerkverkehr), Layer 2/3-basierte Paketpriorisierung (Ethernet Frame, IP Header, VLAN Tag)	Management	Konfiguration über WEB-Interface (HTTP/HTTPS), Sprach-Interface umschaltbar in deutsch oder englisch, Konfigurationsunterstützung durch detaillierte Hilfe-Informationen (Tooltip), Konfigurierbarer Multi-User-Zugang mit frei definierbaren Rechten, Unterstützung von SNMP v1/v2/v3, Eventlog/Syslog
Netzwerkdienste	DHCP Server / DHCP Relay, DNS-Relay, NTP-Client, DynDNS (DHCP-Client nach RFC 2136)		

### Sonstiges

Diagnose	Remote Capture-Funktion zur Netzwerkd Diagnose über einen angeschlossenen PC (Wireshark)	Modbus/TCP	Integrierter Modbus-TCP-Server für Statusabfragen und softwarebasierter Aktivierung/De-Aktivierung von VPN-Verbindungen
Überwachung	Client-Monitoring (per ICMP) mit Alarmfunktion im Fehlerfall		

## IE-SR-6GT-LAN

Weidmüller Interface GmbH &amp; Co. KG

Klingenbergstraße 26

D-32758 Detmold

Germany

www.weidmueller.com

## Technische Daten

## VPN

Ipssec	Konfigurierbar als IPsec-Server oder -Client, Authentifizierung über PSK (Benutzerkennung, Passwort) oder X.509 Zertifikate, Hardware-basierte Verschlüsselung für beschleunigten Datendurchsatz, Maximal 64 gleichzeitige Verbindungen (Sub-Netz zu Sub-Netz oder als IPsec-Server), Verschlüsselungsalgorithmen DES-56, 3DES-168, AES-128, AES-192, AES-256	OpenVPN	Konfigurierbar als OpenVPN-Server oder -Client (Layer 2 und Layer 3, Authentifizierung über X.509 Zertifikat, Tunnel-Unterstützung via HTTP-Proxy, Maximal 10 unterschiedliche Client- oder Serverkonfigurationen, Unbegrenzte Anzahl von Client-Verbindungen im Server-Modus)
u-link	OpenVPN-basierter Fernzugriffservice über die Weidmüller u-link Cloud		

## EMV-Konformität und Zulassungen

EMV-Normen	FCC Part 15, Klasse A, EN 61000-6-4, EN 61000-6-2	Schock	gemäß IEC 60068-2-27
Sicherheitsnorm	UL508	Vibration	gemäß IEC 60068-2-6

## Gewährleistung

Zeitraum	3 Jahre
----------	---------

## Schnittstellen

Anzahl Ports	6 * RJ45 10/100/1000BaseT(X)	Anzahl SCM-Karten-Steckplätze	1
Digitalausgänge	Alarm: Signalisiert einen konfigurierbaren Netzwerkzustand oder Fehler (24 V out), VPN-active: Signalisiert eine aktive VPN-Verbindung (24 V out)	Digitaleingänge	Cut: Trennt physikalisch (Link Down) den WAN-Port (24 V in), VPN-initiate: Aktiviert eine vorkonfigurierte VPN-Verbindung (24 V in)
Funktion Resetknopf		LED-Anzeige	Signalisierung der Zustände für Spannung, Status, CUT, Alarm, Aktive VPN-Verbindung, Port LED: Link/ACT, Speed (RJ45 port)
RJ45-Ports	Wiederherstellung der Werkseinstellungen 10/100/1000BaseT(X), auto negotiation, Voll-/Halbduplex-Modus, Auto MDI/MDI-X-Anschluss	Serieller Anschluss	
Typ SCM-Karten Einschub	Smart Card (ID-000-Format), Speichern und Wiederherstellen der Konfiguration mittels Smart Card (Speicherchip)	USB-Port	DB9 für RS-232 USB 2.0 Schnittstelle für Firmware-Update oder Wiederherstellung der Gerätekonfiguration via USB-Stick

## Spannungsversorgung

Stromaufnahme	Spannung	24 V
	Strom	0,8 A

Erstellungs-Datum 4. Mai 2024 13:20:28 MESZ

Katalogstand 20.04.2024 / Technische Änderungen vorbehalten

## IE-SR-6GT-LAN

Weidmüller Interface GmbH &amp; Co. KG

Klingenbergstraße 26

D-32758 Detmold

Germany

www.weidmueller.com

## Technische Daten

Versorgungsspannung	24 V DC, 1 Einzeleingang, NEC class 2, (zur Verwendung in Übereinstimmung mit UL-Spezifikationen: 7 - 30 V DC)		
Versorgungsspannungsbereich	Spannungsart	DC	
	Spannung, min.	7 V	
	Spannung, max.	36 V	

## Technische Daten

Gehäusebasismaterial	Aluminiumdruckguss	Geschwindigkeit	Gigabit Ethernet
Montageart	Tragschiene, VESA 75	Schutzart	IP20

## Umgebungsbedingungen

Betriebstemperatur, max.	70	
Betriebstemperatur, min.	-20 °C	
Einsatzhöhe	Höhe, max.	2.000 m
	Anmerkung	gemäß UL
	Höhe, max.	6.000 m
	Anmerkung	zu Einschränkungen siehe die Herstellererklärung zur Einsatzhöhe im Abschnitt „Downloads“
Feuchtigkeit	5...90 % (keine Betauung)	
Lagertemperatur, max.	85 °C	
Lagertemperatur, min.	-20 °C	

## Klassifikationen

ETIM 6.0	EC001478	ETIM 7.0	EC001478
ETIM 8.0	EC001478	ETIM 9.0	EC001478
ECLASS 9.0	19-17-01-03	ECLASS 9.1	19-17-01-03
ECLASS 10.0	19-17-04-05	ECLASS 11.0	19-17-04-05
ECLASS 12.0	19-17-04-05	ECLASS 13.0	19-17-04-05

## Umweltanforderungen

REACH SVHC	Lead 7439-92-1
SCIP	9229992a-00b9-4096-8962-200a7f33e289

## Zulassungen

Zulassungen



ROHS	Konform
UL File Number Search	UL Webseite
Zertifikat-Nr. (cULus)	E141197

## IE-SR-6GT-LAN

**Weidmüller Interface GmbH & Co. KG**

Klingenbergstraße 26

D-32758 Detmold

Germany

[www.weidmueller.com](http://www.weidmueller.com)

## Technische Daten

### Downloads

Zulassung / Zertifikat / Konformitätsdokument	<a href="#">EU Declaration of Conformity</a> <a href="#">UK Declaration of Conformity</a> <a href="#">Manufacturer's declaration for operating altitude</a>
Engineering-Daten	<a href="#">CAD data – STEP</a>
Produktänderungsmitteilung	<a href="#">Firmware Release Notes</a>
Software	<a href="#">Software – u-link VPN-Client</a> <a href="#">Software – Router Search Utility</a> <a href="#">Device description – SNMP MIB file</a> <a href="#">Firmware – Current Firmware</a>
Anwenderdokumentation	<a href="#">Hardware Installation Guide</a> <a href="#">Manual</a> <a href="#">u-link Technical User Guide</a> <a href="#">User Note - Secure Router Configuration</a>
Kataloge	<a href="#">Catalogues in PDF-format</a>

## IE-SR-6GT-LAN

Weidmüller Interface GmbH &amp; Co. KG

Klingenbergstraße 26

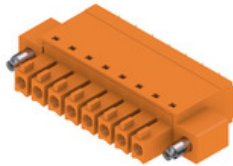
D-32758 Detmold

Germany

www.weidmueller.com

## Ersatzteile

## BCF 3.81/180F



PUSH IN - Die innovative Anschlusstechnologie von Weidmüller vereinfacht den Leiteranschluss.

Vorteile für Anwender und Anwendung:

- Hohe Packungsdichte durch sehr geringe Bauhöhen . Vorbereitete Leiter einfach einstecken - fertig.
- Hohe Packungsdichte mit der kompakten Doppelstockstiftleiste SCDN / SCDN-THR
- Vereinfachte Verarbeitung durch integrierte Push-Buttons zum Öffnen der Klemmstelle
- Intuitive Bedienung durch eindeutige Unterscheidung von Leitereinführung und Betätigungsstelle
- werkzeugloses Verriegeln und Trennen mit dem patentierten Weidmüller Löseriegel (LR)

Die Weidmüller Steckverbinder im Raster 3,81 mm (0.15 inch) sind layout-kompatibel zu gängigen Steckverbindern und bieten Platz für Bedruckung und können kodiert werden.

## Allgemeine Bestelldaten

Typ	BCF 3.81/03/180F SN BK ...	Ausführung	Produkt-Kennzahlen	Verpackung
Best.-Nr.	<a href="#">1347850000</a>	Leiterplattensteckverbinder, Buchsenstecker, 3.81 mm, Polzahl: 3,	IEC: 320 V / 17.5 A / 0.14 - 1.5 mm <sup>2</sup>	Box
GTIN (EAN)	4050118152517	180°, PUSH IN mit Betätigungselement, Klemmbereich, max. : 1.5	UL: 300 V / 10 A / AWG 26 - AWG 16	
VPE	50 Stück	mm <sup>2</sup> , Box		
Typ	BCF 3.81/04/180F SN BK ...	Ausführung	Produkt-Kennzahlen	Verpackung
Best.-Nr.	<a href="#">1347870000</a>	Leiterplattensteckverbinder, Buchsenstecker, 3.81 mm, Polzahl: 4,	IEC: 320 V / 17.5 A / 0.14 - 1.5 mm <sup>2</sup>	Box
GTIN (EAN)	4050118152609	180°, PUSH IN mit Betätigungselement, Klemmbereich, max. : 1.5	UL: 300 V / 10 A / AWG 26 - AWG 16	
VPE	50 Stück	mm <sup>2</sup> , Box		

## IE-SR-6GT-LAN

**Weidmüller Interface GmbH & Co. KG**  
Klingenbergstraße 26  
D-32758 Detmold  
Germany

[www.weidmueller.com](http://www.weidmueller.com)

## Zubehör

### Montagesatz für 19" Rack-Montage

- Zur Montage hutschienenbasierter Geräte in 19" Racks



### Allgemeine Bestelldaten

Typ	RM-KIT	Ausführung
Best.-Nr.	<a href="#">1241440000</a>	Einbausatz für 19" Rack-Montage
GTIN (EAN)	4050118029154	
VPE	1 Stück	

### Ethernet



- Geeignet für Cat. 5 (bis 100 MHz) und Cat. 6 (bis 250 MHz Class E)
- Geeignet für PoE+ (entsprechend IEEE 802.3at, IEEE 802.3bt Typ 3 und 4)
- Schutz aller Adernpaare
- Anschluss über RJ45 Buchsen
- Metallgehäuse

### Allgemeine Bestelldaten

Typ	VDATA CAT6	Ausführung
Best.-Nr.	<a href="#">1348590000</a>	Tragschienenbefestigung, Überspannungsschutz, Cat.6, PoE, 802.3 bt
GTIN (EAN)	4050118153002	bei Typ 1, 802.3 bt bei Typ 2, 802.3 bt bei Typ 3, 802.3 bt bei Typ 4
VPE	1 Stück	

### u-link Remote Access Service



Der Weidmüller u-link Remote Access Service bietet eine einfache Möglichkeit, sicher auf Ethernet-Geräte in einem entfernten Netzwerk zuzugreifen.

Durch den u-link VPN-Server als zentralen Meeting-Point-Server verbinden sich die VPN-Clients (Service-PC und Weidmüller u-link-Clients) immer ausgehend und somit konform mit den typischen IT-Sicherheitsanforderungen. Zur Sicherstellung der Datenintegrität werden für jedes u-link-Kundenkonto separate Datenbanken- und Serverinstanzen verwendet (sichere Mandantentrennung).

Die Kommunikation zwischen u-link VPN-Server und Remote Clients (Service-PCs u-link-Clients) erfolgt über eine zertifikatsgesicherte openVPN-Verbindung. Das Credo von u-link lautet „Konfiguration anstatt Programmierung“, daher ist die Nutzung intuitiv und erfordert keine Expertenkenntnisse.

#### Funktionsumfang:

- VPN-Fernzugriff mit einem Klick für Service-PCs
- easyAccess: Internet-, RDP- oder VPN-Verbindungen mit entfernten Hosts, vollständig Browser-basiert für die Nutzung mit Tablet oder Smartphone
- Organisations- und Gruppenverwaltung
- Topologien einschließlich Endgeräten Dritter
- Firmware Management: Anzeige des Firmwarestandes aller Router und Möglichkeit der zeitgesteuerten, automatisierten Firmwareaktualisierung
- Individuelle Zugriffsrechte: granulare Konfiguration der Zugriffsrechte auf Geräte im Ziernetzwerk
- Umfangreiches Ereignisprotokoll: Darstellung aller Aktivitäten im u-link Portal mit umfangreichen Filter- und Exportfunktionen
- Passwort-Richtlinie: Erhöhung der Sicherheit durch konfigurierbare Vorgabe von Mindestanforderungen an die Passwortgüte und Gültigkeitsdauer

Weidmüller bietet für den u-link Remote Access Service folgende Nutzungsvarianten und Zusatzoptionen an:

#### Basisversion:

- Automatische Zuweisung bei Registrierung unter u-link.weidmueller.com
- Kostenlose Nutzung für 6 Monate mit Verlängerung auf 365 Tage bei Registrierung eines neuen u-link-Clients
- Vollständiger Funktionsumfang
- Unbegrenzte Anzahl an Benutzern
- Max. 50 u-link-fähige Geräte (Zugriffspunkte auf ein entferntes Netzwerk)
- 1 gleichzeitige VPN-Verbindung
- Keine Daten- oder Geschwindigkeitsbegrenzungen (vorbehaltlich marktüblicher Nutzung)

#### Erweiterungen

- Weitere 50/100/250/500/1000 oder mehr u-link-fähige Geräte
- Weitere gleichzeitige VPN-Verbindungen
- China-VPN: sichere und zuverlässige VPN-Verbindung nach und aus China

Erstellungs-Datum 4. Mai 2024 13:20:28 MESZ

**Allgemeine Bestelldaten** Katalogstand 20.04.2024 Technische Änderungen vorbehalten

Typ U-LINK-LIC-STD-300-1Y Ausführung



## IE-SR-6GT-LAN

**Weidmüller Interface GmbH & Co. KG**  
Klingenbergstraße 26  
D-32758 Detmold  
Germany

www.weidmueller.com

## Zubehör

„Standard 150“ oder zur Laufzeitverlängerung einer Version "Standard 300"

Typ	U-LINK-LIC-VPN-1Y	Ausführung
Best.-Nr.	<a href="#">2447060000</a>	Lizenzcode „VPN-Verbindung“ für u-link Remote Access
GTIN (EAN)	4050118461497	Service. Verwendbar als zusätzliche VPN-Verbindung oder zur
VPE	1 Stück	Laufzeitverlängerung einer bereits aktivierten VPN-Verbindung
Typ	U-LINK-LIC-STD-500-1Y	Ausführung
Best.-Nr.	<a href="#">2457850000</a>	Softwarelizenz Version „Standard 500“ für u-link Remote Access
GTIN (EAN)	4050118472851	Service. Verwendbar für Upgrade einer Entry-Version oder der
VPE	1 Stück	Versionen „Standard 150/300“ oder zur Laufzeitverlängerung einer Version "Standard 500"
Typ	U-LINK-LIC-STD-150-1Y	Ausführung
Best.-Nr.	<a href="#">2447050000</a>	Softwarelizenz Version „Standard 150“ für u-link Remote Access
GTIN (EAN)	4050118461602	Service. Verwendbar für Upgrade einer Entry-Version bzw. Version
VPE	1 Stück	„Standard 50“ oder zur Laufzeitverlängerung einer Version "Standard 150"
Typ	U-LINK-LIC-STD-50-1Y	Ausführung
Best.-Nr.	<a href="#">2665050000</a>	Softwarelizenz Version „Standard 50“ für u-link Remote Access
GTIN (EAN)	4050118682298	Service. Verwendbar für Upgrade einer Entry-Version oder zur
VPE	1 Stück	Laufzeitverlängerung einer Version "Standard 50"