

HDC HE 06 N FQT BL**Weidmüller Interface GmbH & Co. KG**

Klingenbergstraße 26

D-32758 Detmold

Germany

www.weidmueller.com**SNAP IN** 

Bei dem SNAP IN-Anschluss ist die Leiteranschlussebene bereits geöffnet und der abisolierte Leiter kann einfach eingesteckt werden. In der Endposition schliesst der patentierte Klemmmechanismus automatisch. Dadurch ist sie praktisch wartungsfrei und es besteht eine sichere und dauerhafte Verbindung, welche rüttelfest ausgelegt ist. Weidmüller bietet somit als erster und einziger Hersteller diese neuartige Anschluss Technik.

Allgemeine Bestelldaten

| | |
|------------|--|
| Ausführung | HDC - Einsatz, Buchse, 500 V, 24 A, Polzahl: 6, SNAP IN, Baugröße: 3 |
| Best.-Nr. | 2535110000 |
| Typ | HDC HE 06 N FQT BL |
| GTIN (EAN) | 4050118577792 |
| VPE | 1 Stück |

HDC HE 06 N FQT BL

Weidmüller Interface GmbH & Co. KG

Klingenbergstraße 26

D-32758 Detmold

Germany

www.weidmueller.com

Technische Daten

Abmessungen und Gewichte

| | | | |
|--------------|---------|---------------|------------|
| Tiefe | 51 mm | Tiefe (inch) | 2,008 inch |
| Höhe | 36,3 mm | Höhe (inch) | 1,429 inch |
| Breite | 34 mm | Breite (inch) | 1,339 inch |
| Nettogewicht | 45 g | | |

Temperaturen

| | |
|-----------------|-------------------|
| Grenztemperatur | -40 °C ... 125 °C |
|-----------------|-------------------|

Abmessungen

| | |
|--------|-------|
| Breite | 34 mm |
|--------|-------|

Allgemeine Daten

| | | | |
|---|--------------------|--------------------------------|--|
| Anschlussart | SNAP IN | BG | 3 |
| Baugröße | 3 | Baureihe | HE |
| Bemessungsspannung (DIN EN 61984) | 500 V | Bemessungsspannung nach UL/CSA | 600 V AC/DC |
| Bemessungsstoßspannung (DIN EN 61984) | 6 kV | Bemessungsstrom (DIN EN 61984) | 24 A |
| Brennbarkeitsklasse nach UL 94 | V-0 | Durchgangswiderstand | ≤2 mΩ |
| Geringe Rauchentwicklung gemäß DIN EN 45545-2 | Ja | Halogenfrei | true |
| Isolationswiderstand | 10 ¹⁰ Ω | Isolierstoff | PC glasfaserverstärkt (UL-gelistet und Bahn-qualifiziert), PA 66/6 |
| Isolierstoffgruppe | IIIa | Oberfläche | Silber passiviert |
| Polzahl | 6 | Steckzyklen Ag | ≥ 500 |
| Typ | Buchse | Verschmutzungsgrad | 3 |
| Werkstoff | Kupferlegierung | | |

Anschlussdaten PE

| | | | |
|---|--------------|---|-------------------|
| Abisolierlänge PE-Anschluss | 10 mm | Anschlussart PE | Schraubanschluss |
| Anzugsdrehmoment, max. PE-Anschluss | 1,5 Nm | Anzugsdrehmoment, min. PE-Anschluss | 1,2 Nm |
| Befestigungsschraube | M 4 | Bemessungsquerschnitt | 4 mm ² |
| Klingenmaß Schlitz (PE-Anschluss) | SD 0,8 x 4,0 | Leiteranschlussquerschnitt AWG (PE), max. | AWG 12 |
| Leiteranschlussquerschnitt AWG (PE), min. | AWG 20 | | |

Ausführung

| | | | |
|--|---------------------|--|-------------------|
| Abisolierlänge Bemessungsanschluss | 10 mm | Anschlussart | SNAP IN |
| BG | 3 | Baugröße | 3 |
| Durchgangswiderstand | ≤2 mΩ | Klingenmaß | SD 0,6 x 3,5 |
| Leiteranschlussquerschnitt AWG, max. | AWG 16 | Leiteranschlussquerschnitt AWG, min. | AWG 20 |
| Leiteranschlussquerschnitt, eindrätig, max. | 2,5 mm ² | Leiteranschlussquerschnitt, eindrätig, min. | 1 mm ² |
| Leiteranschlussquerschnitt, feindrätig mit AEH DIN 46228/1, max. | 2,5 mm ² | Leiteranschlussquerschnitt, feindrätig mit AEH DIN 46228/1, min. | 1 mm ² |
| Leiteranschlussquerschnitt, feindrätig, max. | 2,5 mm ² | Leiteranschlussquerschnitt, feindrätig, min. | 1 mm ² |
| Leiteranschlussquerschnitt, max. | 2,5 mm ² | Leiteranschlussquerschnitt, min. | 1 mm ² |
| Oberfläche | Silber passiviert | Werkstoff | Kupferlegierung |

Erstellungs-Datum 4. Mai 2024 11:48:23 MESZ

Katalogstand 20.04.2024 / Technische Änderungen vorbehalten

HDC HE 06 N FQT BL

Weidmüller Interface GmbH & Co. KG

Klingenbergstraße 26

D-32758 Detmold

Germany

www.weidmueller.com

Technische Daten

Klassifikationen

| | | | |
|-------------|-------------|-------------|-------------|
| ETIM 6.0 | EC000438 | ETIM 7.0 | EC000438 |
| ETIM 8.0 | EC000438 | ETIM 9.0 | EC000438 |
| ECLASS 9.0 | 27-44-02-05 | ECLASS 9.1 | 27-44-02-05 |
| ECLASS 10.0 | 27-44-02-05 | ECLASS 11.0 | 27-44-02-05 |
| ECLASS 12.0 | 27-44-02-05 | ECLASS 13.0 | 27-44-02-05 |

Umweltanforderungen

| | |
|------------|---|
| REACH SVHC | Lead 7439-92-1 Potassium perfluorobutane sulfonate 29420-49-3 |
| SCIP | e98b2b24-ba23-41bf-8d19-0dda3647412f |

Zulassungen

Zulassungen



| | |
|------------------------|-------------|
| ROHS | Konform |
| UL File Number Search | UL Webseite |
| Zertifikat-Nr. (cURus) | E92202 |

Downloads

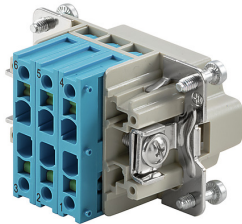
| | |
|----------------------------|--|
| Engineering-Daten | CAD data – STEP |
| Produktänderungsmitteilung | Technische Änderung zu HDC HE SNAPIN Kontakteinsätzen Technical change to HDC HE SNAPIN contact inserts |
| Kataloge | Catalogues in PDF-format |

HDC HE 06 N FQT BL

Weidmüller Interface GmbH & Co. KG
Klingenbergstraße 26
D-32758 Detmold
Germany

www.weidmueller.com

Zeichnungen



HDC HE 06 N FQT BL

Weidmüller Interface GmbH & Co. KG

Klingenbergstraße 26

D-32758 Detmold

Germany

www.weidmueller.com

Zubehör

Schlitz-Schraubendreher



Schlitz-Schraubendreher mit Rundklinge, SD DIN 5265, ISO 2380/2, Abtrieb nach DIN 5264, ISO 2380/1, Spitze Chrom Top, SoftFinish-Griff

Allgemeine Bestelldaten

| | | |
|------------|----------------------------|----------------------------------|
| Typ | SDS 0.6X3.5X100 | Ausführung |
| Best.-Nr. | 9008330000 | Schraubendreher, Schraubendreher |
| GTIN (EAN) | 4032248056286 | |
| VPE | 1 Stück | |

Schlitz-Schraubendreher



VDE-isolierter Schlitz-Schraubendreher, SDI DIN 7437, ISO 2380/2, Abtrieb nach DIN 5264, ISO 2380/1, SoftFinish-Griff

Allgemeine Bestelldaten

| | | |
|------------|----------------------------|----------------------------------|
| Typ | SDIS 0.6X3.5X100 | Ausführung |
| Best.-Nr. | 9008390000 | Schraubendreher, Schraubendreher |
| GTIN (EAN) | 4032248056354 | |
| VPE | 1 Stück | |

HDC HE 06 N FQT BL**Weidmüller Interface GmbH & Co. KG**

Klingenbergstraße 26

D-32758 Detmold

Germany

www.weidmueller.com**Zubehör****DSTV**

Zu unseren Einsätzen bieten wir unterschiedliches Zubehör an. Dies umfasst unter anderem Kodierungen für die Einsätze .

Allgemeine Bestelldaten

| | | |
|------------|----------------------------|--|
| Typ | DSTV COST4 | Ausführung |
| Best.-Nr. | 1471300000 | Schwere Steckverbinder, Zubehör, Kodiersystem |
| GTIN (EAN) | 4008190017354 | |
| VPE | 100 Stück | |
| Typ | DSTV COBU5 | Ausführung |
| Best.-Nr. | 1471500000 | Schwere Steckverbinder, Zubehör, Kodierelement |
| GTIN (EAN) | 4008190178543 | |
| VPE | 100 Stück | |