

SAIE-M12BL-5S-F12TL-M16

Weidmüller Interface GmbH & Co. KG

Klingenbergstraße 26

D-32758 Detmold

Germany

www.weidmueller.com

Подобно иллюстрации



Основные данные для заказа

Исполнение	Встраиваемый штекер, M12, Монтажная резьба: M 16 x 1,5, Количество полюсов: 5, Длина жилы / кабеля:
Номер для заказа	2530890000
Тип	SAIE-M12BL-5S-F12TL-M16
GTIN (EAN)	4050118541007
Кол.	1 Шт.

SAIE-M12BL-5S-F12TL-M16

Weidmüller Interface GmbH & Co. KG
Klingenbergstraße 26
D-32758 Detmold
Germany

www.weidmueller.com

Технические данные

Размеры и массы

Масса нетто 23 g

Технические данные вставного разъема печатной платы

Вид монтажа	Монтаж передней панели	Кодировка	L-coded
Количество полюсов	5	Корпус	Гнездо M12
Монтажная высота	12 мм	Номинальное напряжение	63 V
Номинальный ток	16 A	Вид защиты	IP67, когда ввинчен
Поверхность контакта	Золото поверх никеля	Основной материал корпуса	PA
Соединительная резьба	M12	Момент затяжки	M12: 0,8–1,2 Нм
Монтажная резьба	M 16 x 1,5	Монтаж на печатной плате	Пайка погружением
Материал контакта	Сплав меди		

Общие данные

Количество полюсов	5	Основной материал корпуса	PA
Соединительная резьба	M12	Материал контакта	Сплав меди
Поверхность контакта	Золото поверх никеля	Вид монтажа	Монтаж передней панели
Вид защиты	IP67, когда ввинчен		

Классификации

ETIM 6.0	EC002638	ETIM 7.0	EC003568
ETIM 8.0	EC003568	ETIM 9.0	EC003568
ECLASS 9.0	27-44-03-09	ECLASS 9.1	27-44-03-09
ECLASS 10.0	27-44-03-09	ECLASS 11.0	27-44-01-10
ECLASS 12.0	27-44-01-10	ECLASS 13.0	27-44-01-10

Экологическое соответствие изделия

REACH SVHC	Lead 7439-92-1
SCIP	ebf89fc8-a87f-4691-b87a-dfb9921774b4

Сертификаты

ROHS	Соответствовать
------	-----------------

Загрузки

Каталог	Catalogues in PDF-format
---------	--

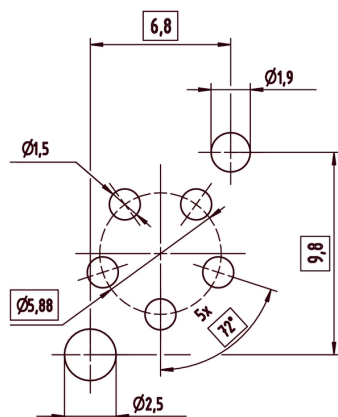
SAIE-M12BL-5S-F12TL-M16

Weidmüller Interface GmbH & Co. KG
Klingenbergstraße 26
D-32758 Detmold
Germany

www.weidmueller.com

Изображения

Габаритный чертеж



Чертеж PCB платы

