

SAIE-M12BL-5S-F12TL-M16**Weidmüller Interface GmbH & Co. KG**

Klingenbergstraße 26

D-32758 Detmold

Germany

www.weidmueller.com

**Rzeczywisty wygląd może różnić się
od przedstawionego na ilustracji.**

**Ogólne dane zamówieniowe**

Wykonanie	Wtyk montażowy, M12, Gwint montażowy: M 16 x 1,5, Liczba biegunów: 5, Długość przewodu plecionego / kabla:
Nr zam.	2530890000
Typ	SAIE-M12BL-5S-F12TL-M16
GTIN (EAN)	4050118541007
Ilość	1 Szt.

SAIE-M12BL-5S-F12TL-M16

Weidmüller Interface GmbH & Co. KG

Klingenbergstraße 26

D-32758 Detmold

Germany

www.weidmueller.com

Dane techniczne

Wymiary i ciężary

Masa netto	23 g
------------	------

Dane techniczne złącza wtykowego do płytek drukowanych

Liczba biegunów	5	Obudowy	Złącze żeńskie M12
Wysokość mocowania	12 mm	kodowanie	L-coded
rodzaj montażu	Mocowanie panela przedniego	napięcie znamionowe	63 V
Prąd znamionowy	16 A	Stopień ochrony	IP67, po wkręceniu
Powierzchnia styku	Złoto na niklu	Podstawowy materiał obudowy	PA
Ścieżka połączenia	M12	Moment dokręcający	M12: 0,8 - 1,2 Nm
Gwint montażowy	M 16 x 1,5	montaż na płytce drukowanej	Lutowanie zanurzeniowe
Materiał styków	Stop Cu		

Dane ogólne

Liczba biegunów	5	Podstawowy materiał obudowy	PA
Ścieżka połączenia	M12	Materiał styków	Stop Cu
Powierzchnia styku	Złoto na niklu	rodzaj montażu	Mocowanie panela przedniego
Stopień ochrony	IP67, po wkręceniu		

Klasyfikacje

ETIM 6.0	EC002638	ETIM 7.0	EC003568
ETIM 8.0	EC003568	ETIM 9.0	EC003568
ECLASS 9.0	27-44-03-09	ECLASS 9.1	27-44-03-09
ECLASS 10.0	27-44-03-09	ECLASS 11.0	27-44-01-10
ECLASS 12.0	27-44-01-10	ECLASS 13.0	27-44-01-10

Zgodność produktu z wymogami środowiska naturalnego

REACH SVHC	Lead 7439-92-1
SCIP	ebf89fc8-a87f-4691-b87a-dfb9921774b4

Dopuszczenia

ROHS	Zgodny
------	--------

Pobieranie

Katalogi	Catalogues in PDF-format
----------	--

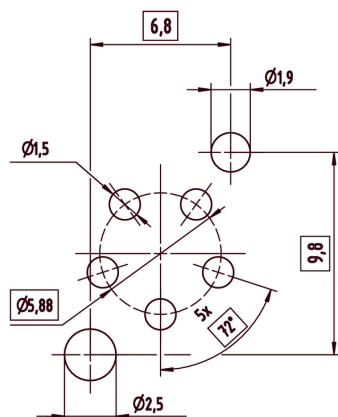
SAIE-M12BL-5S-F12TL-M16

Weidmüller Interface GmbH & Co. KG
Klingenbergstraße 26
D-32758 Detmold
Germany

www.weidmueller.com

Rysunki

Rysunek wymiarowy



Układ płytek obwodu drukowanego

