

SAIE-M12BL-5S-F12TL-M16**Weidmüller Interface GmbH & Co. KG**

Klingenbergstraße 26

D-32758 Detmold

Germany

www.weidmueller.com**Podobné ilustraci****Všeobecné objednací údaje**

Verze	Vestavěné zástrčky, M12, Montážní závit: M 16 x 1,5, Počet pólů: 5, Délka vlákna / kabelu:
Objednací číslo	2530890000
Typ	SAIE-M12BL-5S-F12TL-M16
GTIN (EAN)	4050118541007
Množství	1 ks

SAIE-M12BL-5S-F12TL-M16

Weidmüller Interface GmbH & Co. KG

Klingenbergstraße 26

D-32758 Detmold

Germany

www.weidmueller.com

Technické údaje

Rozměry a hmotnosti

Čistá hmotnost	23 g
----------------	------

Technické údaje o zásuvném konektoru DPS

Kódování	L-coded	Počet pólů	5
Skříně	M12 konektor samice	Typ montáže	Montáž na čelní panel
Výška instalace	12 mm	Jmenovité napětí	63 V
Jmenovitý proud	16 A	Stupeň krytí	IP67, přišroubované
Povrch kontaktu	Pozlacený nikl	Hlavní materiál krytu	PA
Připojovací závit	M12	Utahovací moment	M12: 0,8 - 1,2 Nm
Montážní závit	M 16 x 1,5	Montáž na PCB desku	Pájení ponořením
Materiál kontaktu	Slitina		

Obecné informace

Počet pólů	5	Hlavní materiál krytu	PA
Připojovací závit	M12	Materiál kontaktu	Slitina
Povrch kontaktu	Pozlacený nikl	Typ montáže	Montáž na čelní panel
Stupeň krytí	IP67, přišroubované		

Klasifikace

ETIM 6.0	EC002638	ETIM 7.0	EC003568
ETIM 8.0	EC003568	ETIM 9.0	EC003568
ECLASS 9.0	27-44-03-09	ECLASS 9.1	27-44-03-09
ECLASS 10.0	27-44-03-09	ECLASS 11.0	27-44-01-10
ECLASS 12.0	27-44-01-10	ECLASS 13.0	27-44-01-10

Shoda produktu s prostředím

REACH SVHC	Lead 7439-92-1
SCIP	ebf89fc8-a87f-4691-b87a-dfb9921774b4

Osvědčení

ROHS	Shoda
------	-------

Soubory ke stažení

Katalogy	Catalogues in PDF-format
----------	--

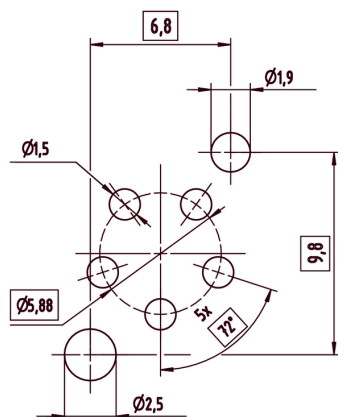
SAIE-M12BL-5S-F12TL-M16

Weidmüller Interface GmbH & Co. KG
Klingenbergstraße 26
D-32758 Detmold
Germany

www.weidmueller.com

Nákresy

Rozměrový výkres



DPS design

