

**M12 L-CODED CON MALE 180°****Weidmüller Interface GmbH & Co. KG**

Klingenbergstraße 26

D-32758 Detmold

Germany

[www.weidmueller.com](http://www.weidmueller.com)**Allmänna beställningsdata**

Artikelbeteckning	Chassie kontakt, M12, Monteringsgänga: M 16, Antal poler: 5, Tråd-/kabelldängd:
Art.nr.	<a href="#">2530810000</a>
Typ	M12 L-CODED CON MALE 180°
GTIN (EAN)	4050118540932
Förp.	60 Stück

## M12 L-CODED CON MALE 180°

Weidmüller Interface GmbH &amp; Co. KG

Klingenbergstraße 26

D-32758 Detmold

Germany

www.weidmueller.com

## Tekniska data

## Mått och vikter

Nettovikt	1,733 g
-----------	---------

## Tekniska data för kretskortskontakt

Antal poler	5	Kodering	L-coded
Märkspänning	63 V	Märkström	16 A
Märkström	16 A	Skyddsklass	IP67, komplett monterad
Kontaktyta	Guld över nickel	Kapslingsmaterial	PA
Anslutningsgंगा	M12	Anslutningsvridmoment	M12: 0,8 - 1,2 Nm
Monteringsgंगा	M 16	Nedsmutningsgrad	3 (2 inom det tätade området)
Stickcykler	500	Kontaktmaterial	Cu-legering

## Allmänna data

Antal poler	5	Brännbarhetsklass enligt UL 94	V-0
Kapslingsmaterial	PA	Anslutningsgंगा	M12
Kontaktmaterial	Cu-legering	Kontaktyta	Guld över nickel
Skyddsklass	IP67, komplett monterad	Stickcykler	500

## Klassificeringar

ETIM 6.0	EC000438	ETIM 7.0	EC003557
ETIM 8.0	EC003557	ETIM 9.0	EC003557
ECLASS 9.1	27-44-02-05	ECLASS 10.0	27-44-02-23
ECLASS 11.0	27-44-02-23	ECLASS 12.0	27-44-02-23
ECLASS 13.0	27-44-02-23		

## Miljööverensstämmelse för produkt

REACH SVHC	Lead 7439-92-1
SCIP	ebf89fc8-a87f-4691-b87a-dfb9921774b4

## Godkännanden

ROHS	Uppfyllelse
------	-------------

## Nedladdningar

Teknikuppgifter Data	<a href="#">CAD data – STEP</a>
Kataloger	<a href="#">Catalogues in PDF-format</a>

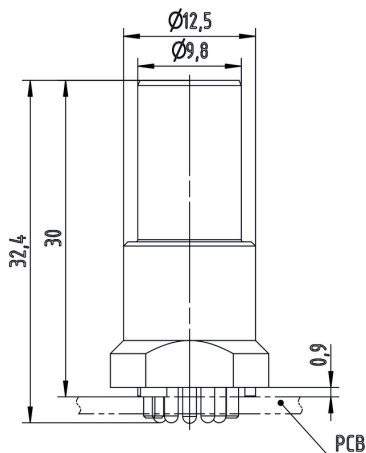
## M12 L-CODED CON MALE 180°

**Weidmüller Interface GmbH & Co. KG**  
Klingenbergstraße 26  
D-32758 Detmold  
Germany

[www.weidmueller.com](http://www.weidmueller.com)

## Ritningar

### Profilritning



### Kretskortsdesign

