

M12 L-CODED CON MALE 180°**Weidmüller Interface GmbH & Co. KG**

Klingenbergstraße 26

D-32758 Detmold

Germany

www.weidmueller.com**Основные данные для заказа**

Исполнение	Встраиваемый штекер, M12, Монтажная резьба: M 16, Количество полюсов: 5, Длина жилы / кабеля:
Номер для заказа	2530810000
Тип	M12 L-CODED CON MALE 180°
GTIN (EAN)	4050118540932
Кол.	60 Шт.

M12 L-CODED CON MALE 180°

Weidmüller Interface GmbH & Co. KG

Klingenbergstraße 26

D-32758 Detmold

Germany

www.weidmueller.com

Технические данные

Размеры и массы

Масса нетто	1,733 g
-------------	---------

Технические данные вставного разъема печатной платы

Кодировка	L-coded	Количество полюсов	5
Номинальное напряжение	63 V	Номинальный ток	16 A
Номинальный ток	16 A	Вид защиты	IP67, в полностью смонтированном состоянии
Поверхность контакта	Золото поверх никеля	Основной материал корпуса	PA
Соединительная резьба	M12	Момент затяжки	M12: 0,8–1,2 Нм
Монтажная резьба	M 16	Степень загрязнения	3 (2 внутри герметичной области)
Циклы коммутации	500	Материал контакта	Сплав меди

Общие данные

Количество полюсов	5	Класс пожаростойкости UL 94	V-0
Основной материал корпуса	PA	Соединительная резьба	M12
Материал контакта	Сплав меди	Поверхность контакта	Золото поверх никеля
Вид защиты	IP67, в полностью смонтированном состоянии	Циклы коммутации	500

Классификации

ETIM 6.0	EC000438	ETIM 7.0	EC003557
ETIM 8.0	EC003557	ETIM 9.0	EC003557
ECLASS 9.1	27-44-02-05	ECLASS 10.0	27-44-02-23
ECLASS 11.0	27-44-02-23	ECLASS 12.0	27-44-02-23
ECLASS 13.0	27-44-02-23		

Экологическое соответствие изделия

REACH SVHC	Lead 7439-92-1
SCIP	ebf89fc8-a87f-4691-b87a-dfb9921774b4

Сертификаты

ROHS	Соответствовать
------	-----------------

Загрузки

Технические данные	CAD data – STEP
Каталог	Catalogues in PDF-format

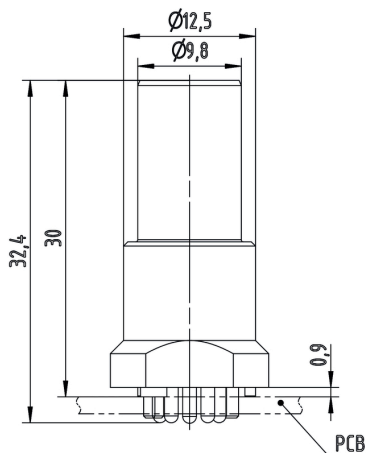
M12 L-CODED CON MALE 180°

Weidmüller Interface GmbH & Co. KG
Klingenbergstraße 26
D-32758 Detmold
Germany

www.weidmueller.com

Изображения

Габаритный чертеж



Чертеж РСВ платы

