

**M12 L-CODED CON MALE 180°****Weidmüller Interface GmbH & Co. KG**

Klingenbergstraße 26

D-32758 Detmold

Germany

[www.weidmueller.com](http://www.weidmueller.com)**Informations générales de commande**

Version	Connecteurs à équiper, M12, Filetage de montage: M 16, Nombre de pôles: 5, Longueurs de câbles / brins:
Référence	<a href="#">2530810000</a>
Type	M12 L-CODED CON MALE 180°
GTIN (EAN)	4050118540932
Qté.	60 pièce(s)

**M12 L-CODED CON MALE 180°****Weidmüller Interface GmbH & Co. KG**

Klingenbergstraße 26

D-32758 Detmold

Germany

[www.weidmueller.com](http://www.weidmueller.com)**Caractéristiques techniques****Dimensions et poids**

Poids net	1,733 g
-----------	---------

**Classifications**

ETIM 6.0	EC000438	ETIM 7.0	EC003557
ETIM 8.0	EC003557	ETIM 9.0	EC003557
ECLASS 9.1	27-44-02-05	ECLASS 10.0	27-44-02-23
ECLASS 11.0	27-44-02-23	ECLASS 12.0	27-44-02-23
ECLASS 13.0	27-44-02-23		

**Données techniques du connecteur débrochable pour circuit imprimé**

Codage	L-coded	Nombre de pôles	5
Tension nominale	63 V	Courant nominal	16 A
Courant nominal	16 A	Degré de protection	IP67, entièrement monté
Surface du contact	Or sur nickel	Matériau de base du boîtier	PA
Filetage du raccordement	M12	Couple de serrage	M12 : 0,8 - 1,2 Nm
Filetage de montage	M 16	Degré de pollution	3 (2 avec la zone étanche)
Cycles d'enfichage	500	Matériau des contacts	Alliage de cuivre

**Caractéristiques générales**

Nombre de pôles	5	Classe d'inflammabilité selon UL 94	V-0
Matériau de base du boîtier	PA	Filetage du raccordement	M12
Matériau des contacts	Alliage de cuivre	Surface du contact	Or sur nickel
Degré de protection	IP67, entièrement monté	Cycles d'enfichage	500

**Conformité environnementale du produit**

REACH SVHC	Lead 7439-92-1
SCIP	ebf89fc8-a87f-4691-b87a-dfb9921774b4

**Agréments**

ROHS	Conforme
------	----------

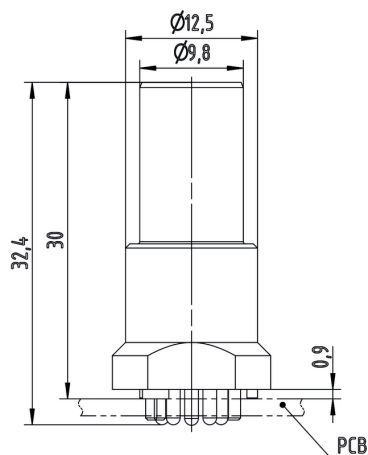
**Téléchargements**

Données techniques	<a href="#">CAD data – STEP</a>
Catalogue	<a href="#">Catalogues in PDF-format</a>

**M12 L-CODED CON MALE 180°**

**Weidmüller Interface GmbH & Co. KG**  
Klingenbergstraße 26  
D-32758 Detmold  
Germany

[www.weidmueller.com](http://www.weidmueller.com)

**Dessins****Dessin coté****Conception de la plaque de circuit imprimé**