

M12 L-CODED CON MALE 180°**Weidmüller Interface GmbH & Co. KG**

Klingenbergstraße 26

D-32758 Detmold

Germany

www.weidmueller.com**Allgemeine Bestelldaten**

Ausführung	Einbaustecker, M12, Montagegewinde: M 16, Polzahl: 5, Litzen-/Kabellänge:
Best.-Nr.	2530810000
Typ	M12 L-CODED CON MALE 180°
GTIN (EAN)	4050118540932
VPE	60 Stück

M12 L-CODED CON MALE 180°**Weidmüller Interface GmbH & Co. KG**

Klingenbergstraße 26

D-32758 Detmold

Germany

www.weidmueller.com**Technische Daten****Abmessungen und Gewichte**

Nettogewicht 1,733 g

Technische Daten Leiterplattensteckverbinder

Codierung	L-coded	Polzahl	5
Nennspannung	63 V	Nennstrom	16 A
Nennstrom	16 A	Schutzart	IP67, Vollständig montiert
Kontaktoberfläche	Gold über Nickel	Gehäusebasismaterial	PA
Anschlussgewinde	M12	Anzugsdrehmoment	M12: 0,8 - 1,2 Nm
Montagegewinde	M 16	Verschmutzungsgrad	3 (2 innerhalb des abgedichteten Bereiches)
Steckzyklen	500	Kontaktmaterial	Cu-leg

Allgemeine Daten

Polzahl	5	Brennbarkeitsklasse nach UL 94	V-0
Gehäusebasismaterial	PA	Anschlussgewinde	M12
Kontaktmaterial	Cu-leg	Kontaktoberfläche	Gold über Nickel
Schutzart	IP67, Vollständig montiert	Steckzyklen	500

Klassifikationen

ETIM 6.0	EC000438	ETIM 7.0	EC003557
ETIM 8.0	EC003557	ETIM 9.0	EC003557
ECLASS 9.1	27-44-02-05	ECLASS 10.0	27-44-02-23
ECLASS 11.0	27-44-02-23	ECLASS 12.0	27-44-02-23
ECLASS 13.0	27-44-02-23		

Umweltanforderungen

REACH SVHC	Lead 7439-92-1
SCIP	ebf89fc8-a87f-4691-b87a-dfb9921774b4

Zulassungen

ROHS	Konform
------	---------

Downloads

Engineering-Daten	CAD data – STEP
Kataloge	Catalogues in PDF-format

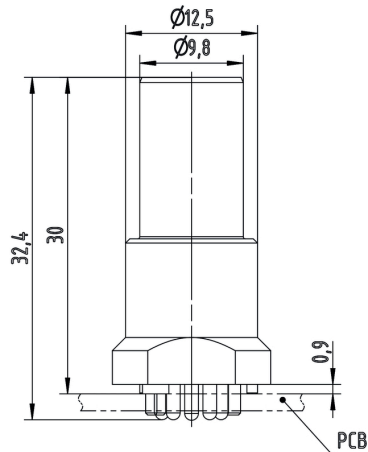
M12 L-CODED CON MALE 180°

Weidmüller Interface GmbH & Co. KG
Klingenbergstraße 26
D-32758 Detmold
Germany

www.weidmueller.com

Zeichnungen

Maßzeichnung



Leiterplatten-Layout

