

M12 L-CODED CON MALE 180°**Weidmüller Interface GmbH & Co. KG**

Klingenbergstraße 26

D-32758 Detmold

Germany

www.weidmueller.com**Všeobecné objednací údaje**

Verze	Vestavěné zástrčky, M12, Montážní závit: M 16, Počet pólů: 5, Délka vlákna / kabelu:
Objednací číslo	2530810000
Typ	M12 L-CODED CON MALE 180°
GTIN (EAN)	4050118540932
Množství	60 ks

M12 L-CODED CON MALE 180°

Weidmüller Interface GmbH & Co. KG

Klingenbergstraße 26

D-32758 Detmold

Germany

www.weidmueller.com

Technické údaje

Rozměry a hmotnosti

Čistá hmotnost	1,733 g
----------------	---------

Technické údaje o zásuvném konektoru DPS

Kódování	L-coded	Počet pólů	5
Jmenovité napětí	63 V	Jmenovitý proud	16 A
Jmenovitý proud	16 A	Stupeň krytí	IP67, plně nainstalované
Povrch kontaktu	Pozlacený nikl	Hlavní materiál krytu	PA
Připojovací závit	M12	Utahovací moment	M12: 0,8 - 1,2 Nm
Montážní závit	M 16	Závažnost znečištění	3 (2 vně utěsněného prostoru)
Cykly zapojování	500	Materiál kontaktu	Slitina

Obecné informace

Počet pólů	5	Klasifikace hořlavosti UL 94	V-0
Hlavní materiál krytu	PA	Připojovací závit	M12
Materiál kontaktu	Slitina	Povrch kontaktu	Pozlacený nikl
Stupeň krytí	IP67, plně nainstalované	Cykly zapojování	500

Klasifikace

ETIM 6.0	EC000438	ETIM 7.0	EC003557
ETIM 8.0	EC003557	ETIM 9.0	EC003557
ECLASS 9.1	27-44-02-05	ECLASS 10.0	27-44-02-23
ECLASS 11.0	27-44-02-23	ECLASS 12.0	27-44-02-23
ECLASS 13.0	27-44-02-23		

Shoda produktu s prostředím

REACH SVHC	Lead 7439-92-1
SCIP	ebf89fc8-a87f-4691-b87a-dfb9921774b4

Osvědčení

ROHS	Shoda
------	-------

Soubory ke stažení

Technické údaje	CAD data – STEP
Katalogy	Catalogues in PDF-format

M12 L-CODED CON MALE 180°

Weidmüller Interface GmbH & Co. KG

Klingenbergstraße 26

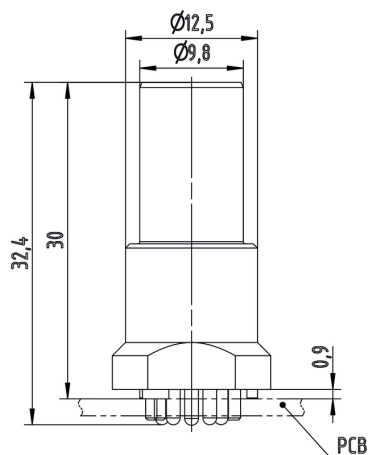
D-32758 Detmold

Germany

www.weidmueller.com

Nákresy

Rozměrový výkres



DPS design

