

SV-SMT 7.62HP/03/90MF3 SC/8 2.6SN BX

Weidmüller Interface GmbH & Co. KG

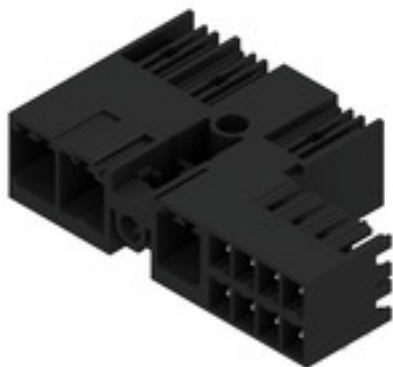
Klingenbergstraße 26

D-32758 Detmold

Germany

www.weidmueller.com

Illustration du produit



OMNIMATE Power BV / SV 7.62HP Hybrid – pour l'énergie, les signaux et la CEM

D'une pierre trois coups !

Avec le connecteur enfichable OMNIMATE Power Hybrid, développeurs et utilisateurs disposent de la solution 3 en 1 idéale.

Le connecteur enfichable hybride pour moteur raccorde en même temps l'énergie, les signaux et la pièce de blindage CEM enfichable, et épargne ainsi de l'espace sur les circuits imprimés, sur les parties extérieures de boîtiers et dans l'armoire électrique. Le verrouillage auto-encliquetable manipulable d'une seule main réduit les temps d'installation et de maintenance grâce à un procédé d'enfichage unique. Même dans des conditions de montage difficiles, il est facile à utiliser et se verrouille automatiquement de façon sûre. Grâce à un guidage de câble fin à 30 degrés, la géométrie de la tôle de blindage réduit l'encombrement entre les rangées de jusqu'à 10 cm.

Informations générales de commande

| | |
|--------------------|--|
| Version | Connecteur pour circuit imprimé, Connecteur mâle, Fermé latéralement, Bride centrale, Raccordement soudé THT/THR, 7.62 mm, Nombre de pôles: 3, 90°, Longueur du picot à souder (l): 2.6 mm, étamé, noir, Boîte |
| Référence | 2529790000 |
| Type | SV-SMT 7.62HP/03/90MF3 SC/8 2.6SN BX |
| GTIN (EAN) | 4050118539691 |
| Qté. | 36 pièce(s) |
| Indices de produit | IEC: 1000 V / 41 A UL: 300 V / 33 A |
| Emballage | Boîte |

SV-SMT 7.62HP/03/90MF3 SC/8 2.6SN BX

Weidmüller Interface GmbH & Co. KG

Klingenbergstraße 26

D-32758 Detmold

Germany

www.weidmueller.com

Caractéristiques techniques

Dimensions et poids

| | | | |
|-------------------------------|------------|---------------------|------------|
| Profondeur | 28,3 mm | Profondeur (pouces) | 1,114 inch |
| Hauteur | 14 mm | Hauteur (pouces) | 0,551 inch |
| Hauteur version la plus basse | 11,4 mm | Largeur | 46,69 mm |
| Largeur (pouces) | 1,838 inch | Poids net | 3,5 g |

Classifications

| | | | |
|-------------|-------------|-------------|-------------|
| ETIM 6.0 | EC002637 | ETIM 7.0 | EC002637 |
| ETIM 8.0 | EC002637 | ETIM 9.0 | EC002637 |
| ECLASS 9.0 | 27-44-04-02 | ECLASS 9.1 | 27-44-04-02 |
| ECLASS 10.0 | 27-44-04-02 | ECLASS 11.0 | 27-46-02-01 |
| ECLASS 12.0 | 27-46-03-01 | ECLASS 13.0 | 27-46-03-01 |

Caractéristiques du système

| | | | |
|--|-------------------------------------|---|--|
| Famille de produits | OMNIMATE Power - série BV/SV 7.62HP | Type de raccordement | Raccordement sur platine |
| Montage sur le circuit imprimé | Raccordement soudé THT/THR | Pas en mm (P) | 7,62 mm |
| Pas en pouces (P) | 0,3 " | Angle de sortie | 90° |
| Nombre de pôles | 3 | Nombre de picots par pôle | 2 |
| Longueur du picot à souder (l) | 2,6 mm | Tolérance sur la longueur du picot à souder | +0,1 / -0,3 mm |
| Dimensions du picot à souder | 0,8 x 1,0 mm | Diamètre du trou d'implantation (D) | 1,4 mm |
| Tolérance du diamètre du trou d'implantation (D) | + 0,1 mm | L1 en mm | 22,86 mm |
| L1 en pouce | 0,9 " | L2 en mm | 11,43 mm |
| L2 en pouces | 0,45 " | Nombre de séries | 1 |
| Nombre de pôles | 1 | Protection au toucher selon DIN VDE 57 106 | safe to back of hand above the printed circuit board |
| Protection au toucher selon DIN VDE 0470 | IP 20 | Résistance de passage | 2,00 mΩ |
| Codable | Oui | Force d'enfichage/pôle, max. | 12 N |
| Force d'extraction/pôle, max. | 7 N | | |

Données des matériaux

| | | | |
|--------------------------------------|-------------------------------|--|-------------------------------|
| Matériau isolant | PA 9T | Couleur | noir |
| Tableau des couleurs (similaire) | RAL 9011 | Groupe de matériaux isolants | II |
| Indice de Poursuite Comparatif (CTI) | ≥ 500 | Moisture Level (MSL) | 1 |
| Classe d'inflammabilité selon UL 94 | V-0 | Matériau des contacts | Alliage de cuivre |
| Surface du contact | étamé | Structure en couches du raccordement soudé | 1...3 µm Ni / 4...6 µm Sn mat |
| Structure en couches du contact mâle | 1...3 µm Ni / 4...6 µm Sn mat | Température de stockage, min. | -40 °C |
| Température de stockage, max. | 70 °C | Température de fonctionnement , min. | -50 °C |
| Température de fonctionnement , max. | 130 °C | Plage de température montage, min. | -25 °C |
| Plage de température montage, max. | 130 °C | | |

SV-SMT 7.62HP/03/90MF3 SC/8 2.6SN BX

Weidmüller Interface GmbH & Co. KG

Klingenbergstraße 26

D-32758 Detmold

Germany

www.weidmueller.com

Caractéristiques techniques

Données nominales selon CEI

testé selon la norme

IEC 60664-1, IEC 61984

Courant nominal, nombre de pôles max.

(Tu = 20 °C)

41 A

Courant nominal, nombre de pôles max.

(Tu = 40 °C)

41 A

Tension de choc nominale pour classe

de surtension/Degré de pollution II/2

630 V

Tension de choc nominale pour classe

de surtension/Degré de pollution III/2

6 kV

Tension de choc nominale pour classe

de surtension/Degré de pollution III/3

6 kV

Courant nominal, nombre de pôles min.

(Tu = 20 °C)

41 A

Courant nominal, nombre de pôles min.

(Tu = 40 °C)

41 A

Tension de choc nominale pour classe

de surtension/Degré de pollution II/2

1 000 V

Tension de choc nominale pour classe

de surtension/Degré de pollution III/3

630 V

Tension de choc nominale pour classe

de surtension/Degré de pollution III/2

6 kV

Tenue aux courants de faible durée

3 x 1 s mit 420 A

Données nominales selon UL 1059

Institut (cURus)



Certificat N° (cURus)

E60693

Tension nominale (groupe d'utilisation

B / UL 1059)

300 V

Tension nominale (groupe d'utilisation

D / UL 1059)

600 V

Courant nominal (groupe d'utilisation C /

UL 1059)

33 A

Ligne de fuite, min.

9,6 mm

Référence aux valeurs approuvées

Les spécifications indiquent les valeurs maximales. Détails - voir le certificat d'agrément.

Tension nominale (groupe d'utilisation

C / UL 1059)

300 V

Courant nominal (groupe d'utilisation B /

UL 1059)

33 A

Courant nominal (groupe d'utilisation

D / UL 1059)

5 A

Ligne d'air, min.

6,9 mm

Emballage

Emballage

Boîte

Longueur VPE

338 mm

Largeur VPE

130 mm

Hauteur VPE

33 mm

Spécifications du système - Carte hybride | Caractéristiques techniques

Pas en mm (hybride)

Composant hybride

Signal

nominal

3,81 mm

Pas en mm (Signal)

3,81 mm

Pas en pouces (hybride)

nominal

0,15 "

Composant hybride

Signal

Pas en pouces (Signal)

0,15 "

Nombre de pôles (hybride)

nominal

8

Composant hybride

Signal

Nombre de pôles (Signal)

8

Nombre de picots à souder par pôle (hybride)

Composant hybride

Signal

nominal

1

Nombre de picots à souder par pôle (Signal)

1

Dimensions du picot à souder (hybride)

Dimensions du picot à souder

0,8 x 0,8 mm

Composant hybride

Signal

Dimensions du picot à souder (Signal)

0,8 x 0,8 mm

SV-SMT 7.62HP/03/90MF3 SC/8 2.6SN BX

Weidmüller Interface GmbH & Co. KG

Klingenbergstraße 26

D-32758 Detmold

Germany

www.weidmueller.com

Caractéristiques techniques

| | | | | | |
|--|--|--|--|------|-------|
| Dimensions du picot à souder = d tolérance (hybride) | Dimensions du picot à souder = d tolérance | | Tolérance supérieure avec préfixe (tableau de baie minimale) | | -0,03 |
| | | | Tolérance supérieure avec préfixe (tableau de baie maximale) | | +0,01 |
| | | | Tolérance, unité | | mm |
| | Composant hybride | | Signal | | |
| Dimension du picot à souder = tolérance-0,03 / +0,01 mm d (Signal) | | | | | |
| Diamètre du trou d'implantation (hybride) | Composant hybride | | Signal | | |
| | nominal | | 1,3 mm | | |
| Diamètre du trou du circuit imprimé (Signal) | 1.3 mm | | | | |
| Tolérance du diamètre du trou d'implantation (hybride) | Composant hybride | | Signal | | |
| | Tolérance du diamètre du trou d'implantation (D) | | ± 0,1 mm | | |
| Tolérance sur le diamètre du trou du circuit imprimé (Signal) | ± 0,1 mm | | | | |
| L2 en mm | 11,43 mm | | | | |
| L2 en pouces | 0,45 " | | | | |
| Nombre de rangées (hybride) | Composant hybride | | Signal | | |
| Nombre de rangées (Signal) | 2 | | | | |
| Matériau des contacts (hybride) | Composant hybride | | Signal | | |
| | Matériau des contacts | | CuMg | | |
| Matériau des contacts (Signal) | CuMg | | | | |
| Surfaces de contact (hybride) | Composant hybride | | Signal | | |
| | Surface du contact | | étamé | | |
| Surface du contact (Signal) | étamé | | | | |
| Structure en couches du raccordement soudé (hybride) | Composant hybride | | Signal | | |
| | Structure en couches du raccordement soudé | | Résistance de la couche | min. | 1 µm |
| | | | | max. | 3 µm |
| | | | Matériel . | Ni | |
| | | | Résistance de la couche | min. | 4 µm |
| | | | | max. | 8 µm |
| Matériel . | Sn | | | | |
| Structure en couches du raccordement soudé (Signal) | 1-3 µm Ni / 4-8 µm Sn | | | | |
| Structure en couches du contact mâle (hybride) | Composant hybride | | Signal | | |
| | Structure en couches du contact mâle | | Résistance de la couche | min. | 1 µm |
| | | | | max. | 3 µm |
| | | | Matériel . | Ni | |
| | | | Résistance de la couche | min. | 4 µm |
| | | | | max. | 8 µm |
| Matériel . | Sn | | | | |
| Structure en couches du contact mâle (Signal) | 1-3 µm Ni / 4-8 µm Sn | | | | |
| Tension d'impulsion nominale pour classe de surtension / degré de pollution niveau II/2 (hybride) | Composant hybride | | Signal | | |
| | nominal | | 320 V | | |
| Tension nominale pour classe de surtension / degré de pollution niveau II/2 (Signal) | 320 V | | | | |
| Tension d'impulsion nominale pour classe de surtension / degré de pollution niveau III/2 (hybride) | Composant hybride | | Signal | | |
| | nominal | | 160 V | | |
| Tension nominale pour classe de surtension / degré de pollution niveau III/2 (Signal) | 160 V | | | | |

Date de création 12 mai 2024 01:35:31 CEST

Niveau du catalogue 04.05.2024 / Toutes modifications techniques réservées

SV-SMT 7.62HP/03/90MF3 SC/8 2.6SN BX

Weidmüller Interface GmbH & Co. KG

Klingenbergstraße 26

D-32758 Detmold

Germany

www.weidmueller.com

Caractéristiques techniques

| | | |
|--|------------------------------------|-------------------|
| Tension d'impulsion nominale pour classe de surtension / degré de pollution niveau III/3 (hybride) | Composant hybride nominal | Signal 160 V |
| Tension nominale pour classe de surtension / degré de pollution niveau III/3 (Signal) | 160 V | |
| Tension de choc nominale pour classe de surtension / degré de pollution niveau II/2 (hybride) | Composant hybride nominal | Signal 2,5 kV |
| Tension de choc nominale pour classe de surtension / degré de pollution niveau II/2 (Signal) | 2,5 kV | |
| Tension de choc nominale pour classe de surtension / degré de pollution niveau III/2 (hybride) | Composant hybride nominal | Signal 2,5 kV |
| Tension de choc nominale pour classe de surtension / degré de pollution niveau III/2 (Signal) | 2,5 kV | |
| Tension de choc nominale pour classe de surtension / degré de pollution niveau III/3 (hybride) | Composant hybride nominal | Signal 2,5 kV |
| Tension de choc nominale pour classe de surtension / degré de pollution niveau III/3 (Signal) | 2,5 kV | |
| Résistance aux pics de courant (hybride) | Tenue aux courants de faible durée | 3 x 1s mit 80 A |
| | Composant hybride | Signal |
| Résistance courant de crête (Signal) | 3 x 1s mit 80 A | |
| Ligne de fuite (hybride) | Composant hybride min. | Signal 4,38 mm |
| Ligne d'air (hybride) | Composant hybride min. | Signal 3,6 mm |
| Tension nominale (groupe d'utilisation B / CSA) (Hybride) | Composant hybride nominal | Signal 300 V |
| Tension nominale (groupe d'utilisation B / CSA) (Signal) | 300 V | |
| Tension nominale (groupe d'utilisation C / CSA) (Hybride) | Composant hybride nominal | Signal 50 V |
| Tension nominale (groupe d'utilisation C / CSA) (Signal) | 50 V | |
| Courant nominal (groupe d'utilisation B / CSA) (Hybride) | Composant hybride nominal | Signal 9 A |
| Courant nominal (groupe d'utilisation B / CSA) (Signal) | 9 A | |
| Courant nominal (groupe d'utilisation C / CSA) (Hybride) | Composant hybride nominal | Signal 9 A |
| Courant nominal (groupe d'utilisation C / CSA) (Signal) | 9 A | |
| Courant nominal (groupe d'utilisation D / CSA) (Hybride) | Composant hybride nominal | Signal 9 A |
| Courant nominal (groupe d'utilisation D / CSA) (Signal) | 9 A | |
| Tension nominale (groupe d'utilisation B / UL 1059) (Hybride) | Composant hybride nominal | Signal 300 V |
| Tension nominale (groupe d'utilisation B / UL 1059) (Signal) | 300 V | |
| Tension nominale (groupe d'utilisation C / UL 1059) (Hybride) | Composant hybride nominal | Signal 50 V |
| Tension nominale (groupe d'utilisation C / UL 1059) (Signal) | 50 V | |

Date de création 12 mai 2024 01:35:31 CEST

Niveau du catalogue 04.05.2024 / Toutes modifications techniques réservées

SV-SMT 7.62HP/03/90MF3 SC/8 2.6SN BX

Weidmüller Interface GmbH & Co. KG

Klingenbergstraße 26

D-32758 Detmold

Germany

www.weidmueller.com

Caractéristiques techniques

| | | |
|---|---------------------------|-----------------|
| Tension nominale (groupe d'utilisation D / UL 1059) (Hybride) | Composant hybride nominal | Signal 300 V |
| Tension nominale (groupe d'utilisation D / UL 1059) (Signal) | 300 V | |
| Courant nominal (groupe d'utilisation B / UL 1059) (Hybride) | Composant hybride nominal | Signal 5 A |
| Courant nominal (groupe d'utilisation B / UL 1059) (Signal) | 5 A | |
| Courant nominal (groupe d'utilisation C / UL 1059) (Hybride) | Composant hybride nominal | Signal 5 A |
| Courant nominal (groupe d'utilisation C / UL 1059) (Signal) | 5 A | |
| Courant nominal (groupe d'utilisation D / UL 1059) (Hybride) | Composant hybride | Signal |

Note importante

| | |
|----------------|--|
| Conformité IPC | Conformité : les produits sont conçus, fabriqués et livrés selon des normes internationales reconnues ; et ils sont conformes aux caractéristiques garanties dans la fiche de données / respectent les propriétés décoratives selon IPC-A-610 « Classe 2 ». Des requêtes supplémentaires sur le produit peuvent être évaluées sur demande. |
| Remarques | <ul style="list-style-type: none"> • Les caractéristiques techniques portent sur les contacts de puissance • Caractéristiques électriques des contacts de signalisation : 50 V / 5 A, longueur de dénudage 8 mm • Courant nominal par rapport à la section nominale et au Nb min. de pôles. • Données du schéma : P1=7,62 mm ; P2=3,81 mm • Les données nominales se réfèrent au composant lui-même. Les lignes d'air et de fuite par rapport aux autres composants doivent être déterminées en tenant compte des normes applicables. • MFX et MSFX: X= position de la bride centrale par ex. MF2, MSF3 • Conformément à la norme IEC 61984, les connecteurs OMNIMATE sont des connecteurs sans capacité de rupture (COC). Pendant l'utilisation désignée, les connecteurs ne peuvent pas être enclenchés ou dégagés lorsqu'ils sont sous tension ou sous chargement • Stockage à long terme du produit à une température moyenne de 50 °C et une humidité maximale de 70 %, 36 mois |

Agréments

Agréments



| | |
|-----------------------|-------------|
| UL File Number Search | Site Web UL |
| Certificat N° (cURus) | E60693 |

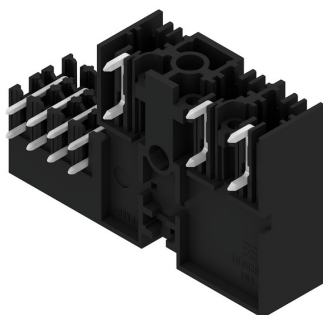
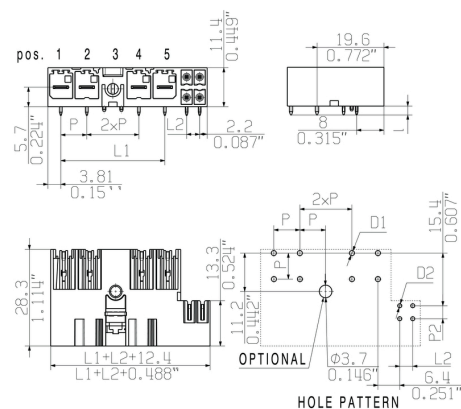
Téléchargements

| | |
|--------------------------------------|--|
| Données techniques | CAD data – STEP |
| Notification de modification produit | 20220105 Material change SV-SMT 7.62 20220105 Materialänderung SV-SMT |
| Catalogue | Catalogues in PDF-format |

SV-SMT 7.62HP/03/90MF3 SC/8 2.6SN BX

Weidmüller Interface GmbH & Co. KG
Klingenbergstraße 26
D-32758 Detmold
Germany

www.weidmueller.com

Dessins**Illustration du produit****Dimensional drawing**

SV-SMT 7.62HP/03/90MF3 SC/8 2.6SN BX**Weidmüller Interface GmbH & Co. KG**

Klingenbergstraße 26

D-32758 Detmold

Germany

www.weidmueller.com**Accessoires****Éléments de codage**

La technique de raccordement débrochable pour électronique de puissance est optimisée pour la technique moderne d'entraînement, par exemple les démarreurs- moteurs, les convertisseurs de fréquence et les servorégulateurs.

ONMIMATE Power établit les standards par une sécurité accrue et des solutions innovantes telles que des pièces de blindage débrochables, des contacts de signaux intégrés ou encore une utilisation à une seule main.

Les 3 séries de produits vous offrent d'autres avantages :

- Échelonnement indiqué pour l'application : de la connexion compacte 4 mm² pour 29 A (IEC) ou 20 A (UL) jusqu'à la connexion robuste 16mm² pour 76 A (IEC) ou 54 A (UL)
- Utilisation illimitée jusqu'à 1000V (IEC) ou 600 V (UL)
- Possibilités de fixation variées, optimisées pour l'application

Notre service:

Formez vos connecteurs individuels simplement par

Informations générales de commande

| Type | BV/SV 7.62HP KO | Version | Indices de produit | Emballage |
|------------|----------------------------|--|--------------------|-----------|
| Référence | 1937590000 | Connecteur pour circuit imprimé, Accessoires, Élément de codage, | | Boîte |
| GTIN (EAN) | 4032248608881 | noir, Nombre de pôles: 1 | | |
| Qté. | 50 pièce(s) | | | |

Recommended wave soldering profiles

Weidmüller Interface GmbH & Co. KG
Klingenbergstraße 16
D-32758 Detmold
Germany
Fon: +49 5231 14-0
Fax: +49 5231 14-292083
www.weidmueller.com

Single Wave:



Double Wave:



Wave soldering profiles

Wired connection elements should be processed in accordance with the DIN EN 61760-1 standard. We have included two recommendations for practical wave soldering profiles, with which Weidmüller PCB terminals and connectors are qualified.

When choosing a suitable profile for your application, the following factors also need to be considered:

- PCB thickness
- Proportion of Cu in the layers
- Single/double-sided assembly
- Product range
- Heating and cooling rates

The single and double wave profiles each indicate the recommended operating range, including the maximum soldering temperature of 260°C. In practice, the maximum soldering temperature is quite often well below the above maximum profile.

We reserve the right to make technical changes.

Recommended reflow soldering profile

Weidmüller Interface GmbH & Co. KG
Klingenbergstraße 16
D-32758 Detmold
Germany
Fon: +49 5231 14-0
Fax: +49 5231 14-292083
www.weidmueller.com



Reflow soldering profile

The perfect soldering profile for SMT Surface Mount Technology is one the most exiting question in SMT production. But there are more than one correct answer: The diagram of temperature-on-time is related to processing features of solder paste and to maximum load of components.

We have to consider the following parameters:

- Time for pre heating
- Maximum temperature
- Time above melting point
- Time for cooling
- Maximum heating rate
- Maximum cooling rate

We recommend a typical solder profile with associated process limits. With preheating components and board are prepared smoothly for the solder phase. Heating rate is typically $\leq +3\text{K/s}$. In parallel the solder paste is 'activated'. The time above melting point of 217°C the paste gets liquid and components and boards begin to connect. The maximum temperature of 245°C to 254°C should stay between 10 and 40 seconds. In the cooling phase at $\geq -6\text{K/s}$ solder is cured. Board and components cool down while avoiding cold cracks.