

**FP ESWB TERMINAL SET****Weidmüller Interface GmbH & Co. KG**

Klingenbergstraße 26

D-32758 Detmold

Germany

[www.weidmueller.com](http://www.weidmueller.com)

La combinaison de FieldPower® Elevator et du câble plat permet l'intégration en une seule solution de différentes fonctionnalités dans le puits : chaîne de sécurité, communication par bus et distribution d'énergie. Aucun outil spécial, pour une installation rapide et facile.

**Informations générales de commande**

Version	Boîte de câblage pour la cage d'ascenseur
Référence	<a href="#">2524850000</a>
Type	FP ESWB TERMINAL SET
GTIN (EAN)	4050118536430
Qté.	1 pièce(s)
Emballage	Boîte

**FP ESWB TERMINAL SET**

**Weidmüller Interface GmbH & Co. KG**  
Klingenbergstraße 26  
D-32758 Detmold  
Germany

[www.weidmueller.com](http://www.weidmueller.com)

**Caractéristiques techniques****Dimensions et poids**

Profondeur	64,5 mm	Profondeur (pouces)	2,539 inch
Hauteur	122 mm	Hauteur (pouces)	4,803 inch
Largeur	96 mm	Largeur (pouces)	3,78 inch
Poids net	261,28 g		

**Températures**

Température de stockage	-5 °C...50 °C	Température de fonctionnement	-5 °C...50 °C
-------------------------	---------------	-------------------------------	---------------

**Classifications**

ETIM 6.0	EC000214	ETIM 7.0	EC000214
ETIM 8.0	EC000214	ETIM 9.0	EC000214
ECLASS 9.0	27-14-24-09	ECLASS 9.1	27-14-24-09
ECLASS 10.0	27-14-24-09	ECLASS 11.0	27-14-24-09
ECLASS 12.0	27-14-24-09	ECLASS 13.0	27-14-24-09

**Conformité environnementale du produit**

REACH SVHC	Potassium perfluorobutane sulfonate 29420-49-3
SCIP	5f19cd84-8946-4797-9386-3ac323b95c10

**Note importante**

Informations sur le produit	Le boîtier de câblage d'arbre d'ascenseur est disponible avec le câble plat approuvé du fabricant Draka EHC.
-----------------------------	--

**Agréments**

ROHS	Conforme
------	----------

**Téléchargements**

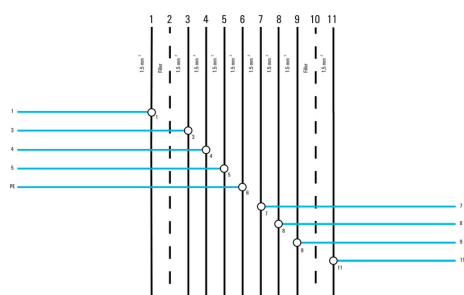
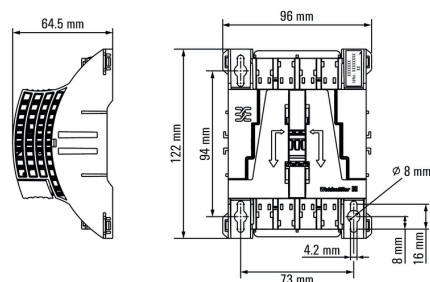
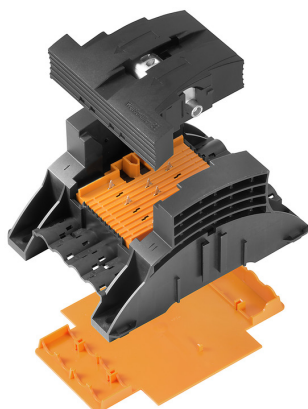
Documentation utilisateur	<a href="#">Installation Instructions FieldPower® Elevator Shaft Wiring Box</a>
Catalogue	<a href="#">Catalogues in PDF-format</a>

## FP ESWB TERMINAL SET

**Weidmüller Interface GmbH & Co. KG**  
Klingenbergstraße 26  
D-32758 Detmold  
Germany

[www.weidmueller.com](http://www.weidmueller.com)

## Dessins



**FP ESWB TERMINAL SET****Weidmüller Interface GmbH & Co. KG**

Klingenbergstraße 26

D-32758 Detmold

Germany

[www.weidmueller.com](http://www.weidmueller.com)**Accessoires****Pinces coupantes latérales isolées VDE**

Pour travailler sous tension il faut respecter des consignes de sécurité particulières et utiliser des outils conçus et testés à cet effet.

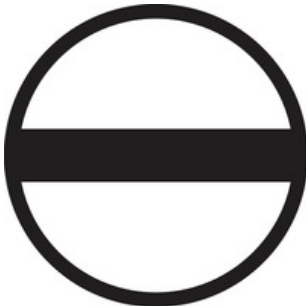
Weidmüller propose aux utilisateurs toute une gamme de pinces qui répondent à l'ensemble des normes nationales et internationales.

Toutes les pinces sont fabriquées et testées selon la DIN EN 60900.

Sur le plan ergonomique, les pinces ont été adaptées à la forme de la main. La main est ainsi mieux positionnée et les doigts ne sont pas serrés ce qui est moins fatigant.

**Informations générales de commande**

Type	KSE 160	Version
Référence	<a href="#">9046410000</a>	Pince coupante latérale
GTIN (EAN)	4032248357734	
Qté.	1 pièce(s)	

**Tournevis droit**

Tournevis isolé VDE pour vis tête fendue, SDI DIN 7437, ISO 2380/2, empreinte selon DIN 5264, ISO 2380/1, poignée SoftFinish

**Informations générales de commande**

Type	SDIS 0.4X2.5X75	Version
Référence	<a href="#">9008370000</a>	Tournevis, Tournevis
GTIN (EAN)	4032248056330	
Qté.	1 pièce(s)	

## FP ESWB TERMINAL SET

Weidmüller Interface GmbH &amp; Co. KG

Klingenbergstraße 26

D-32758 Detmold

Germany

[www.weidmueller.com](http://www.weidmueller.com)

## Accessoires

## Tournevis droit



Tournevis pour vis tête fendue avec lame ronde, SD DIN 5265, ISO 2380/2, empreinte selon DIN 5264, ISO 2380/1, pointe chrome top, poignée SoftFinish

## Informations générales de commande

Type	SDS 1.2X6.5X150	Version
Référence	<a href="#">9009010000</a>	Tournevis, Tournevis
GTIN (EAN)	4032248266869	
Qté.	1 pièce(s)	