

FP ESWB TERMINAL SET**Weidmüller Interface GmbH & Co. KG**

Klingenbergstraße 26

D-32758 Detmold

Germany

www.weidmueller.com

Die Kombination aus FieldPower® Elevator und Flachkabeln vereint unterschiedliche Funktionalitäten, welche im Aufzugsschacht pro Stockwerk abgegriffen werden: Sicherheitskreis, Buskommunikation und Stromversorgung. Für eine schnelle und einfache Installation wird kein Spezialwerkzeug benötigt.

Allgemeine Bestelldaten

Ausführung	Aufzugsschachtverdrahtungsbox
Best.-Nr.	2524850000
Typ	FP ESWB TERMINAL SET
GTIN (EAN)	4050118536430
VPE	1 Stück
Verpackung	Box

Erstellungs-Datum 4. Mai 2024 03:12:43 MESZ

Katalogstand 20.04.2024 / Technische Änderungen vorbehalten

FP ESWB TERMINAL SET**Weidmüller Interface GmbH & Co. KG**

Klingenbergstraße 26

D-32758 Detmold

Germany

www.weidmueller.com**Technische Daten****Abmessungen und Gewichte**

Tiefe	64,5 mm	Tiefe (inch)	2,539 inch
Höhe	122 mm	Höhe (inch)	4,803 inch
Breite	96 mm	Breite (inch)	3,78 inch
Nettogewicht	261,28 g		

Temperaturen

Lagertemperatur	-5 °C...50 °C	Betriebstemperatur	-5 °C...50 °C
-----------------	---------------	--------------------	---------------

Klassifikationen

ETIM 6.0	EC000214	ETIM 7.0	EC000214
ETIM 8.0	EC000214	ETIM 9.0	EC000214
ECLASS 9.0	27-14-24-09	ECLASS 9.1	27-14-24-09
ECLASS 10.0	27-14-24-09	ECLASS 11.0	27-14-24-09
ECLASS 12.0	27-14-24-09	ECLASS 13.0	27-14-24-09

Umweltanforderungen

REACH SVHC	Potassium perfluorobutane sulfonate 29420-49-3
SCIP	5f19cd84-8946-4797-9386-3ac323b95c10

Wichtiger Hinweis

Produkthinweis	Die Aufzugsschachtverdrahtungsbox ist mit zugelassenen Flachkabeln des Herstellers Draka EHC einsetzbar.
----------------	--

Zulassungen

ROHS	Konform
------	---------

Downloads

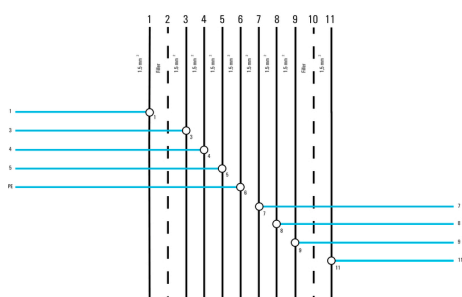
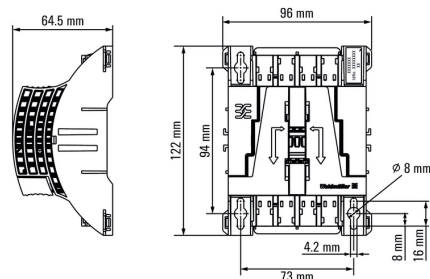
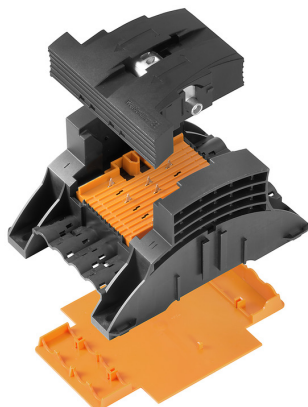
Anwenderdokumentation	Installation Instructions FieldPower® Elevator Shaft Wiring Box
Kataloge	Catalogues in PDF-format

FP ESWB TERMINAL SET

Weidmüller Interface GmbH & Co. KG
Klingenbergstraße 26
D-32758 Detmold
Germany

www.weidmueller.com

Zeichnungen



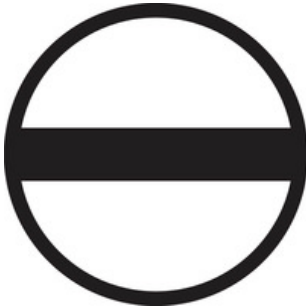
FP ESWB TERMINAL SET

Weidmüller Interface GmbH & Co. KG
Klingenbergstraße 26
D-32758 Detmold
Germany

www.weidmueller.com

Zubehör

Schlitz-Schraubendreher



Schlitz-Schraubendreher mit Rundklinge, SD DIN 5265, ISO 2380/2, Abtrieb nach DIN 5264, ISO 2380/1, Spitze Chrom Top, SoftFinish-Griff

Allgemeine Bestelldaten

Typ	SDS 1.2X6.5X150	Ausführung
Best.-Nr.	9009010000	Schraubendreher, Schraubendreher
GTIN (EAN)	4032248266869	
VPE	1 Stück	

VDE-isolierte Seitenschneider



Für Arbeiten unter Spannung müssen besondere Richtlinien beachtet und Werkzeuge verwendet werden, die speziell für diese Anwendung hergestellt und geprüft werden.

Weidmüller bietet dem Anwender ein komplettes, den nationalen und internationalen Prüfnormen entsprechendes Zangensortiment an.

Alle Zangen werden nach DIN EN 60900 geprüft und gefertigt.

Die Zangen wurden durch ihre ergonomische Gestaltung der Handform angepasst. Dadurch ergibt sich eine bessere Handpositionierung, die Finger werden nicht zusammengedrückt, was letztendlich ein ermüdungsfreies Arbeiten ermöglicht.

Allgemeine Bestelldaten

Typ	KSE 160	Ausführung
Best.-Nr.	9046410000	Seitenschneider
GTIN (EAN)	4032248357734	
VPE	1 Stück	

FP ESWB TERMINAL SET

Weidmüller Interface GmbH & Co. KG

Klingenbergstraße 26

D-32758 Detmold

Germany

www.weidmueller.com

Zubehör

Schlitz-Schraubendreher



VDE-isolierter Schlitz-Schraubendreher, SDI DIN 7437,
ISO 2380/2, Abtrieb nach DIN 5264, ISO 2380/1,
SoftFinish-Griff

Allgemeine Bestelldaten

Typ	SDIS 0.4X2.5X75	Ausführung
Best.-Nr.	9008370000	Schraubendreher, Schraubendreher
GTIN (EAN)	4032248056330	
VPE	1 Stück	