

**FP ESWB TERMINAL SET****Weidmüller Interface GmbH & Co. KG**

Klingenbergstraße 26

D-32758 Detmold

Germany

[www.weidmueller.com](http://www.weidmueller.com)

Kombinace systému FieldPower® Elevator a plochého kabelu umožňuje integraci různých funkcí do jediného řešení v šachtě: bezpečnostní řetěz, přípojnicová komunikace a rozvod energie. Rychlá a snadná instalace nevyžaduje žádné speciální nářadí.

**Všeobecné objednací údaje**

|                 |                                      |
|-----------------|--------------------------------------|
| Verze           | Elektroinstalace pro výtahové šachty |
| Objednací číslo | <a href="#">2524850000</a>           |
| Typ             | FP ESWB TERMINAL SET                 |
| GTIN (EAN)      | 4050118536430                        |
| Množství        | 1 ks                                 |
| Balení          | Box                                  |

## FP ESWB TERMINAL SET

Weidmüller Interface GmbH & Co. KG  
Klingenbergstraße 26  
D-32758 Detmold  
Germany

www.weidmueller.com

## Technické údaje

## Rozměry a hmotnosti

|                |          |                     |            |
|----------------|----------|---------------------|------------|
| Hloubka        | 64,5 mm  | Hloubka (v palcích) | 2,539 inch |
| Výška          | 122 mm   | Výška (v palcích)   | 4,803 inch |
| Šířka          | 96 mm    | Šířka (v palcích)   | 3,78 inch  |
| Čistá hmotnost | 261,28 g |                     |            |

## Teploty

|                    |               |                  |               |
|--------------------|---------------|------------------|---------------|
| Skladovací teplota | -5 °C...50 °C | Provozní teplota | -5 °C...50 °C |
|--------------------|---------------|------------------|---------------|

## Klasifikace

|             |             |             |             |
|-------------|-------------|-------------|-------------|
| ETIM 6.0    | EC000214    | ETIM 7.0    | EC000214    |
| ETIM 8.0    | EC000214    | ETIM 9.0    | EC000214    |
| ECLASS 9.0  | 27-14-24-09 | ECLASS 9.1  | 27-14-24-09 |
| ECLASS 10.0 | 27-14-24-09 | ECLASS 11.0 | 27-14-24-09 |
| ECLASS 12.0 | 27-14-24-09 | ECLASS 13.0 | 27-14-24-09 |

## Shoda produktu s prostředím

|            |  |
|------------|--|
| REACH SVHC | Potassium perfluorobutane sulfonate 29420-49-3 |
| SCIP       | 5f19cd84-8946-4797-9386-3ac323b95c10           |

## Důležitá poznámka

|                      |  |
|----------------------|--|
| Informace o produktu | Box propojení hřídele výtahu lze použít se schváleným plochým kabelem výrobce Draka EHC. |
|----------------------|--|

## Osvědčení

|      |       |
|------|-------|
| ROHS | Shoda |
|------|-------|

## Soubory ke stažení

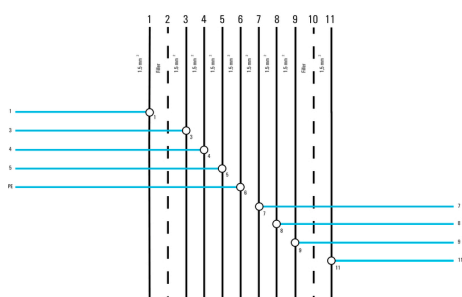
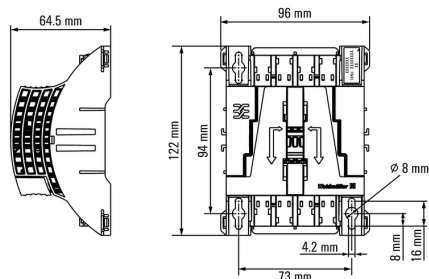
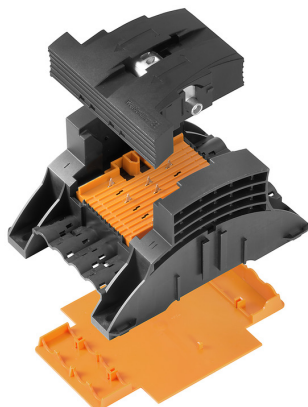
|                         |   |
|-------------------------|---|
| Uživatelská dokumentace | <a href="#">Installation Instructions FieldPower® Elevator Shaft Wiring Box</a> |
| Katalogy                | <a href="#">Catalogues in PDF-format</a>  |

## FP ESWB TERMINAL SET

**Weidmüller Interface GmbH & Co. KG**  
Klingenbergstraße 26  
D-32758 Detmold  
Germany

[www.weidmueller.com](http://www.weidmueller.com)

## Nákresy



## FP ESWB TERMINAL SET

**Weidmüller Interface GmbH & Co. KG**

Klingenbergstraße 26

D-32758 Detmold

Germany

[www.weidmueller.com](http://www.weidmueller.com)

## Příslušenství

### Plochý šroubovák



Plochý šroubovák s kulatou hlaví SD DIN 5265, ISO 2380/2, výstup podle DIN 5264, ISO 2380/1. hrot ChromTop, rukojeť SoftFinish

### Všeobecné objednací údaje

|                 |                            |                      |
|-----------------|----------------------------|----------------------|
| Typ             | SDS 1.2X6.5X150            | Verze                |
| Objednací číslo | <a href="#">6009010000</a> | Šroubovák, Šroubovák |
| GTIN (EAN)      | 4032248266869              |                      |
| Množství        | 1 ks                       |                      |

### Plochý šroubovák



VDE izolovaný plochý šroubovák, SDI DIN 7437, ISO 2380/2, výstup podle DIN 5264, ISO 2380/1. Rukojeť SoftFinish

### Všeobecné objednací údaje

|                 |                            |                      |
|-----------------|----------------------------|----------------------|
| Typ             | SDIS 0.4X2.5X75            | Verze                |
| Objednací číslo | <a href="#">6008370000</a> | Šroubovák, Šroubovák |
| GTIN (EAN)      | 4032248056330              |                      |
| Množství        | 1 ks                       |                      |

## FP ESWB TERMINAL SET

**Weidmüller Interface GmbH & Co. KG**  
Klingenbergstraße 26  
D-32758 Detmold  
Germany

[www.weidmueller.com](http://www.weidmueller.com)

## Příslušenství

### VDE-izolované diagonální štípací kleště



Při práci pod napětím je třeba dodržovat speciální zásady a používat speciální nástroje – nástroje, které byly pro tento účel speciálně vyrobeny a testovány. Společnost Weidmüller nabízí kompletní řadu kleští, které splňují národní i mezinárodní zkušební standardy. Všechny kleště jsou vyrobeny a testovány podle DIN EN 60900. Kleště mají ergonomickou rukojeť a tudíž se snadněji a pohodlněji drží. Nedochází k tisknutí prstů k sobě, což znamená menší námahu během činnosti.

### Všeobecné objednací údaje

|                 |                            |                           |
|-----------------|----------------------------|---------------------------|
| Typ             | KSE 160                    | Verze                     |
| Objednací číslo | <a href="#">6046410000</a> | Diagonální štípací kleště |
| GTIN (EAN)      | 4032248357734              |                           |
| Množství        | 1 ks                       |                           |