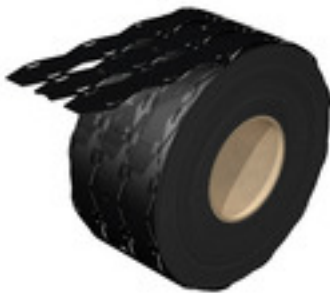


SFX 9/24 MM SW**Weidmüller Interface GmbH & Co. KG**

Klingenbergstraße 26

D-32758 Detmold

Germany

www.weidmueller.com**Hochbiegsam: SFX**

Zur Kabelkennzeichnung sind SFX-Markierer die bevorzugte Wahl, wenn Sie die klassische Lösung einer Kabelbinderbefestigung wählen. Es liegt in der Natur eines Kabels, dass es nicht gerade verlaufen muss. Entsprechend geht das Materialkonzept der SFX-Markierer mit hochflexiblem Polyurethan auf diesen Umstand ein. Der Markierer folgt jeder Biegung des Kabels und legt sich widerstandslos an.

Allgemeine Bestelldaten

Ausführung	SlimFix, Leiter- und Kabelmarkierer, 7 - , 26 x 15 mm, schwarz
Best.-Nr.	2519070000
Typ	SFX 9/24 MM SW
GTIN (EAN)	4050118531220
VPE	1.000 Stück
kompatibler Drucker	2599430000 2599440000

SFX 9/24 MM SW

Weidmüller Interface GmbH & Co. KG

Klingenbergstraße 26

D-32758 Detmold

Germany

www.weidmueller.com

Technische Daten

Abmessungen und Gewichte

Tiefe	0,6 mm	Tiefe (inch)	0,024 inch
Höhe	26 mm	Höhe (inch)	1,024 inch
Breite	15 mm	Breite (inch)	0,591 inch
Nettogewicht	0,238 g		

Temperaturen

Einsatztemperaturbereich	-40...90 °C
--------------------------	-------------

Allgemeine Angaben

Anzahl je Rolle	1.000	Ausführung	halogenfrei
Breite	15 mm	Brennbarkeitsklasse nach UL 94	HB
Einsatztemperaturbereich	-40...90 °C	Einsatztemperaturbereich, max.	90 °C
Einsatztemperaturbereich, min.	-40 °C	Farbe	schwarz
Halogene	Nein	Schriftfeldgröße	23.5 x 9 mm
Werkstoff	Polyurethane		

Leiter- und Kabelmarkierer

Geeigneter Kabelbinder	Kunststoff	Halogene	Nein
Kabelbinderdurchführung	Flach	Leiteraußendurchmesser	7 -
Leiteraußendurchmesser, min.	7 mm	Textfeldbreite	9 mm
Textfeldhöhe	23,5 mm		

Klassifikationen

ETIM 6.0	EC001530	ETIM 7.0	EC001530
ETIM 8.0	EC001530	ETIM 9.0	EC001530
ECLASS 9.0	27-40-04-01	ECLASS 9.1	27-40-04-01
ECLASS 10.0	27-40-04-01	ECLASS 11.0	27-28-11-02
ECLASS 12.0	27-28-11-02	ECLASS 13.0	27-28-11-02

Zulassungen

ROHS	Konform
------	---------

Downloads

Engineering-Daten	CAD data – STEP
Kataloge	Catalogues in PDF-format

SFX 9/24 MM SW

Weidmüller Interface GmbH & Co. KG

Klingenbergstraße 26

D-32758 Detmold

Germany

www.weidmueller.com

Zeichnungen



SFX 9/24 MM SW**Weidmüller Interface GmbH & Co. KG**

Klingenbergstraße 26

D-32758 Detmold

Germany

www.weidmueller.com**Zubehör****THM MULTIMARK PLUS**

Diese Drucker bieten eine brillante Druckqualität durch Thermotransfer-Technik. Unterschiedliche Materialien und ein anwenderfreundliches Bedruckungssystem unter Windows optimieren den Kennzeichnungsbedarf.

Allgemeine Bestelldaten

Typ	MM PLUS ROLLER 110
Best.-Nr.	2672590000
GTIN (EAN)	4050118708097
VPE	1 Stück

Farbbänder

Diese Drucker bieten eine brillante Druckqualität durch Thermotransfer-Technik. Unterschiedliche Materialien und ein anwenderfreundliches Bedruckungssystem unter Windows optimieren den Kennzeichnungsbedarf.

Allgemeine Bestelldaten

Typ	RIBBON MM 84/300 WS	Ausführung
Best.-Nr.	2005040000	Farbband
GTIN (EAN)	4050118390025	
VPE	1 Stück	

SFX 9/24 MM SW**Weidmüller Interface GmbH & Co. KG**

Klingenbergstraße 26

D-32758 Detmold

Germany

www.weidmueller.com**Zubehör****THM MULTIMARK**

Diese Drucker bieten eine brillante Druckqualität durch Thermotransfer-Technik. Unterschiedliche Materialien und ein anwenderfreundliches Bedruckungssystem unter Windows optimieren den Kennzeichnungsbedarf.

Allgemeine Bestelldaten

Typ	THM MMP ROLLER 115
Best.-Nr.	1357420000
GTIN (EAN)	4050118160314
VPE	1 Stück